

# SITUASI TERKINI PERKEMBANGAN NOVEL CORONAVIRUS (COVID-19) KABUPATEN BANYUASIN SUMATERA SELATAN

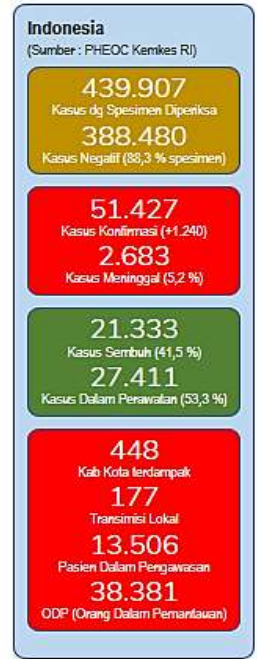
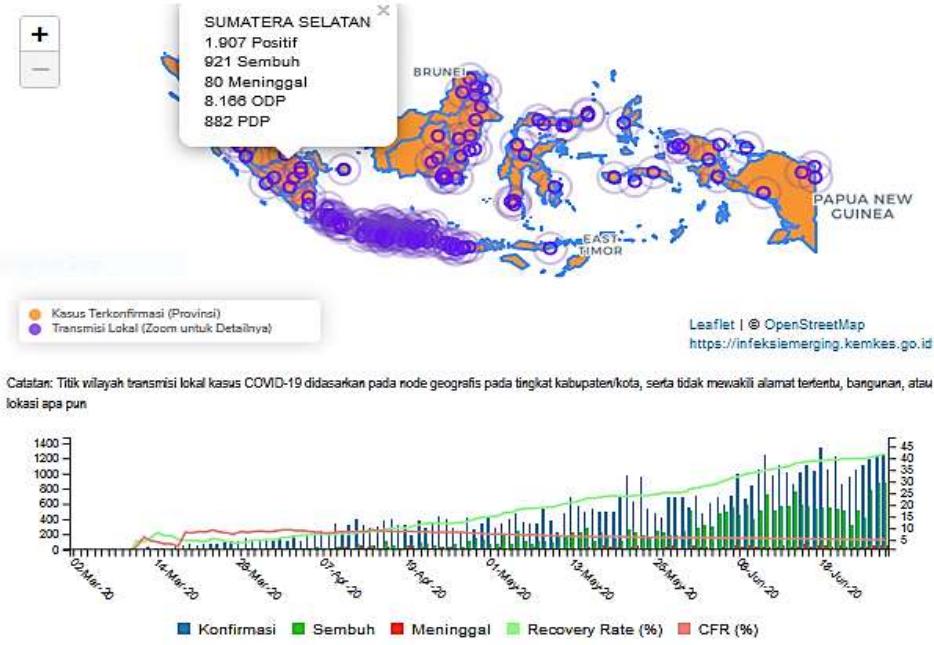
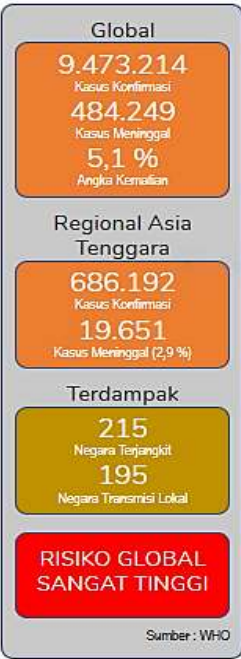


Data dilaporkan sampai 26 Juni 2020

## Situasi Global



COVID-19 Update hingga 27 Juni 2020 Pukul 09.30 WIB



### 195 Negara Terjangkit Transmisi Lokal:

Afrika Selatan, Albania, Algeria, Amerika Serikat, Andorra, Angola, Anguilla, Antigua dan Barbuda, Arab Saudi, Argentina, Armenia, Aruba, Australia, Austria, Azerbaijan, Bahamas, Bahrain, Bangladesh, Barbados, Belize, Benin, Bermuda, Belgia, Belanda, Belarusia, Bhutan, Bolivia, Bosnia dan Herzegovania, Bostwana, Brazil, Brunei Darussalam, Bulgaria, Burkina Faso, Burundi, Cabo Verde, Chad, Chili, Cina, Denmark, Djibouti, Dominika, Ekuador, El Salvador, Eritrea, Estonia, Eswatini, Ethiopia, Fiji, Filipina, Finlandia, Gabon, Georgia, Ghana, Gibraltar, Grenada, Guam, Guatemala, Guadeloupe, Guernsey, Guinea, Guinea Bissau, Guinea Khatulistiwa, Guyana, Guyana Prancis, Haiti, Honduras, Hungaria, India, Indonesia, Israel, Irak, Iran, Irlandia, Islandia, Italia, Jamaika, Jepang, Jerman, Jersey, Kaledonia Baru, Kamboja, Kamerun, Kanada, Kazakhstan, Kepulauan Cayman, Kepulauan Falkland, Kepulauan Faroe, Kepulauan Man, Kepulauan Marina Utara, Kepulauan Turks dan Caicos, Kepulauan Virgin Amerika Serikat, Kepulauan Virgin Inggris, Kenya, Kongo, Kolombia, Kosta Rika, Kosovo, Komoros, Kroasia, Kuba, Kuwait, Kyrgyzstan, Lao PDR, Latvia, Lebanon, Liberia, Libya, Lituania, Luksemburg, Madagaskar, Makedonia Utara, Malawi, Malaysia, Maldives, Mali, Malta, Maroko, Matinik, Mauritania, Mauritius, Mayotte, Meksiko, Mesir, Monako, Montenegro, Mozambik, Myanmar, Namibia, Nepal, Nicaragua, Niger, Norwegia, Oman, Pakistan, Palestina, Panama, Pantai Gading, Paraguay, Perancis, Peru, Polandia, Polinesia Perancis, Portugal, Puerto Rico, Qatar, Republik Afrika Tengah, Republik Arab Suriah, Republik Ceko, Republik Dominikan, Republik Demokratik Kongo, Republik Korea, Republik Moldova, Republik Tanzania, Reunion, Rumania, Rusia, Rwanda, Saint Lucia, San Marino, Sao Tome dan Principe, Selandia Baru, Senegal, Serbia, Seychelles, Sierra Leone, Singapura, Siprus, Slovakia, Slovenia, Somalia, Spanyol, Sri Lanka, Sudan, Sudan Selatan, Suriname, Swedia, Swiss, Thailand, Timor Leste, Tunisia, Turki, Trinidad dan Tobago, Togo, Uganda, UK, Ukraina, Uni Emirat Arab, Uruguay, Uzbekistan, Venezuela, Vietnam, Yordania, Yunani, Zambia, Zimbabwe

## Situasi Indonesia

NO	PROVINSI	JUMLAH KASUS TANGGAL 26 JUNI 2020			JUMLAH KASUS DENGAN FOLLOWUP SPESIMEN 2X NEGATIF			JUMLAH KASUS MENINGGAL		
		S/D 25 JUNI 2020	26 JUNI 2020	KASUS KUMULATIF	S/D 25 JUNI 2020	26 JUNI 2020	KUM	S/D 25 JUNI 2020	26 JUNI 2020	KUM
1	ACEH	66	3	69	20	0	20	2	0	2
2	BALI	1214	49	1263	657	73	730	11	0	11
3	BANTEN	1404	10	1414	590	13	603	79	0	79
4	BANGKA BELITUNG	148	0	148	127	3	130	2	0	2
5	BENGKULU	120	4	124	78	10	88	10	0	10
6	DI YOGYAKARTA	299	3	302	247	5	252	8	0	8
7	DKI JAKARTA	10591	205	10796	5434	108	5542	608	8	616
8	JAMBI	114	0	114	66	0	66	0	0	0
9	JAWA BARAT	2981	33	3014	1388	110	1498	173	2	175
10	JAWA TENGAH	2920	177	3097	1030	0	1030	150	0	150
11	JAWA TIMUR	10545	356	10901	3236	193	3429	764	32	796
12	KALIMANTAN BARAT	313	0	313	235	6	241	4	0	4
13	KALIMANTAN TIMUR	473	10	483	354	5	359	6	1	7
14	KALIMANTAN TENGAH	810	7	817	306	29	335	50	2	52
15	KALIMANTAN SELATAN	2835	41	2876	535	15	550	175	3	178
16	KALIMANTAN UTARA	188	9	197	151	0	151	2	0	2
17	KEPULAUAN RIAU	291	0	291	197	18	215	16	0	16
18	NUSA TENGGARA BARAT	1119	23	1142	767	11	778	49	0	49
19	SUMATERA SELATAN	1893	14	1907	906	15	921	78	2	80
20	SUMATERA BARAT	717	3	720	561	10	571	30	1	31
21	SULAWESI UTARA	938	46	984	152	19	171	70	3	73
22	SUMATERA UTARA	1356	14	1370	292	64	356	82	4	86
23	SULAWESI TENGGARA	337	4	341	219	2	221	5	0	5
24	SULAWESI SELATAN	4297	172	4469	1481	156	1617	155	2	157
25	SULAWESI TENGAH	181	2	183	145	2	147	5	0	5
26	LAMPUNG	187	0	187	135	2	137	12	0	12
27	RIAU	220	3	223	121	0	121	10	0	10
28	MALUKU UTARA	640	21	661	89	8	97	29	2	31
29	MALUKU	684	7	691	190	6	196	14	1	15
30	PAPUA BARAT	233	0	233	149	1	150	3	0	3
31	PAPUA	1613	20	1633	297	0	297	7	0	7
32	SULAWESI BARAT	106	2	108	79	0	79	2	0	2
33	NUSA TENGGARA TIMUR	111	2	113	40	0	40	1	0	1
34	GORONTALO	243	0	243	195	0	195	8	0	8
	Dalam Proses Verifikasi di Lapangan	0	0	0	0	0	0	0	0	0
	<b>TOTAL</b>	<b>50187</b>	<b>1240</b>	<b>51427</b>	<b>20449</b>	<b>884</b>	<b>21333</b>	<b>2620</b>	<b>63</b>	<b>2683</b>

**Wilayah Indonesia dengan transmisi lokal\*:**

Provinsi	Kab/Kota
Sumatera Barat	Kota Bukit Tinggi, Kota Padang, Kota Pariaman, dan Kab. Pesisir Selatan
Riau	Kota Dumai, Kab. Kampar, Kota Pekanbaru, Kab. Pelalawan, Kab. Indragiri Hilir, <b>Kab. Bengkalis</b> , dan <b>Kab. Meranti</b>
Kepulauan Riau	Kota Batam
Jambi	Kota Jambi
Sumatera Selatan	Kota Lubuk Linggau, Kota Palembang, Kota Prabumulih, Kab. Ogan Komering Ulu, dan Kab. Banyuasin
Lampung	Kota Bandar Lampung, dan <b>Kab. Lampung Tengah</b>
Bangka Belitung	Kab. Belitung
Bengkulu	Kota Bengkulu
Banten	Kab. Tangerang, Kota Tangerang, Kota Tangerang Selatan dan Kota Serang
DKI Jakarta	Kota Jakarta Barat, Kota Jakarta Pusat, Kota Jakarta Selatan, Kota Jakarta Timur, Kota Jakarta Utara, dan Kab. Kepulauan Seribu (Pulau Tidung)
Jawa Barat	Kota Bandung, Kab. Bandung, Kab. Bandung Barat, Kota Bogor, Kab. Bogor, Kota Bekasi, Kab. Bekasi, Kab. Cimahi, Kota Depok, <b>Kab. Karawang</b> , dan <b>Kab. Sumedang</b>
Jawa Tengah	Kota Semarang, Kota Surakarta, Kab. Pati, Kab. Wonosobo, Kab. Banyumas, Kab. Banjarnegara, Kab. Batang, Kab. Cilacap, Kab. Karanganyar, Kab. Klaten, Kab. Purworejo, Kota Salatiga, Kota Magelang, Kab. Purbalingga, Kab. Temanggung, Kab. Kebumen, Kab. Magelang, Kab. Sukoharjo, Kab. Sragen, Kab. Grobogan, Kab. Blora, Kab. Kudus, Kab. Jepara, Kab. Demak, Kab. Semarang, Kab. Pekalongan, Kab. Pemalang, Kab. Tegal, Kota Tegal, Kab. Boyolali, dan Kab. Wonogiri
Jawa Timur	Kab. Gresik, Kab. Kediri, Kab. Malang, Kab. Magetan, Kab. Sidoarjo, Kota Surabaya, Kota Malang, Kota Batu, <b>Kab. Bangkalan</b> , <b>Kab. Bojonegoro</b> , <b>Kab. Bondowoso</b> , <b>Kab. Jember</b> , <b>Kab. Jombang</b> , <b>Kab. Lamongan</b> , <b>Kab. Lumajang</b> , <b>Kab. Madiun</b> , <b>Kab. Mojokerto</b> , <b>Kab. Nganjuk</b> , <b>Kab. Pamekasan</b> , <b>Kab. Pasuruan</b> , <b>Kab. Probolinggo</b> , <b>Kab. Situbondo</b> , <b>Kab. Tuban</b> , <b>Kab. Sumenep</b> , <b>Kab. Tulungagung</b> , <b>Kota Kediri</b> , <b>Kota Mojokerto</b> , dan <b>Kota Probolinggo</b>
DI Yogyakarta	Kab. Bantul, Kab. Gunung Kidul, dan Kab. Sleman
Bali	Kab. Bangli, Kab. Buleleng, Kota Denpasar, Kab. Gianyar, Kab. Jembrana, Kab. Karangasem, dan Kab. Klungkung
Kalimantan Barat	Kota Pontianak dan <b>Kab. Ketapang</b>
Kalimantan Tengah	Kab. Kapuas, Kab. Murung Raya, dan Kota Palangkaraya,
Kalimantan Timur	Kab. Berau, Kota Balikpapan, Kutai Barat, Kutai Kartenegara, Kutai Timur, Kab. Paser, dan Kab. Penajam Paser Utara
Kalimantan Selatan	Kota Banjarmasin, Kab. Batola, Kota Banjarbaru, Kab. Tanah Bumbu, dan Kab. Banjar
Kalimantan Utara	Kota Tarakan, Kab. Bulungan, Kab. Malinau, Kab. Nunukan, dan Kab. Tana Tidung
Nusa Tenggara Barat	Kab. Lombok Timur, Kab. Lombok Barat, Kota Mataram, <b>Kab. Lombok Tengah</b> , <b>Kab. Bima</b> , <b>Kab. Sumbawa</b> , dan <b>Kab. Dampu</b>
Nusa Tenggara Timur	Kota Kupang, dan <b>Kab. Sikka</b>
Sulawesi Selatan	Kab. Gowa, Kota Makassar, dan Kab. Maros
Sulawesi Tenggara	Kota Kendari
Sulawesi Tengah	Kab. Boul, Kota Palu, dan Kab. Poso
Gorontalo	Kota Gorontalo, Kab. Bone Bolango, dan Kab. Pohuwato
Sulawesi Utara	Kota Manado, dan <b>Kota Tomohon</b>
Maluku	Kota Ambon, <b>Kab. Buru</b> , dan <b>Kab. Maluku Tengah</b>
Maluku Utara	Kota Ternate
Papua	Kota Jayapura, Kab. Mimika, <b>Kab. Jayapura</b> , dan <b>Kab. Biak Numfor</b>
Papua Barat	Kota Sorong, <b>Kab. Teluk Bintuni</b> , <b>Kab. Manokwari</b> , <b>Kota Sorong</b> , <b>Kab. Sorong</b> , <b>Kab. Keerom</b> , <b>Kab. Raja Ampat</b> , dan <b>Kab. Kaimana</b>

Keterangan :

Wilayah baru dengan klasifikasi transmisi lokal berwarna **merah**.

**Situasi Sumatera Selatan**

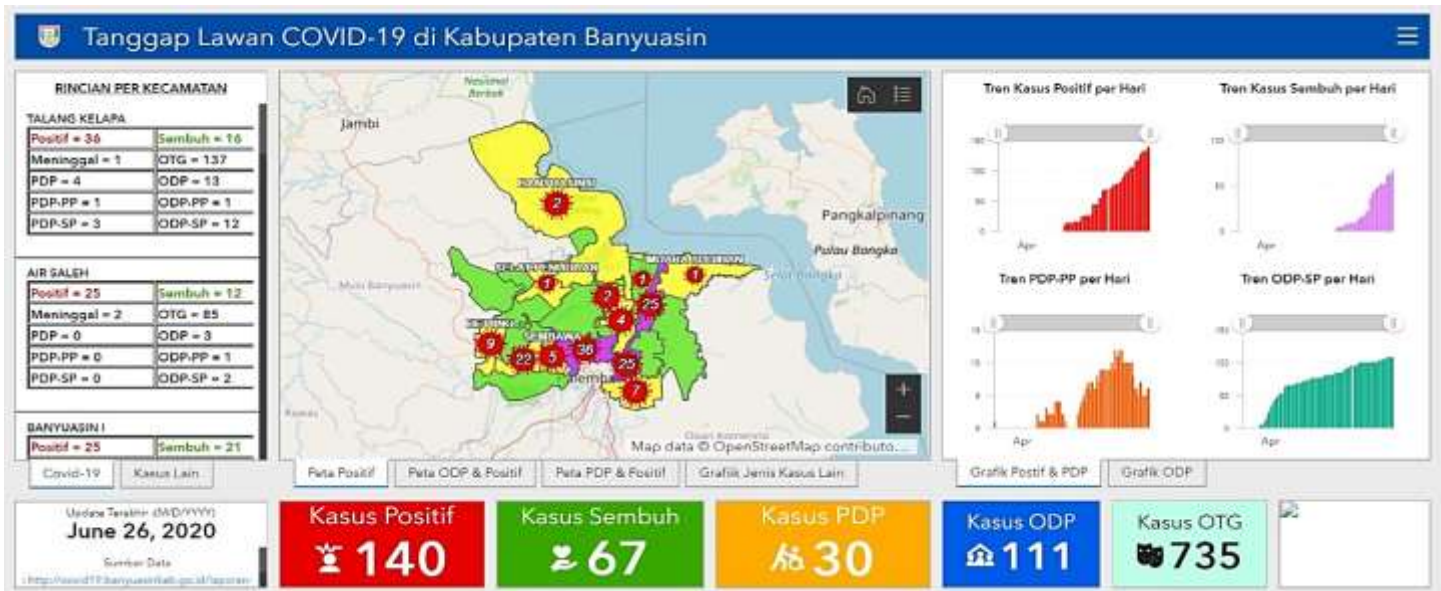
Nama Kab / Kota	Pasien Dalam Pengawasan (PDP)				Orang Dalam Pemantauan (ODP)				Orang Tanpa Gejala (OTG)	
	Jumlah (PDP)	Proses	Selesai Pengawasan	Meninggal	Jumlah (ODP)	Proses	Selesai Pemantauan	OOP Di Swab	Jumlah (OTG)	OTG Di Swab
Kota Palembang	558	297	261	65	5281	1460	3821	380	3781	3781
Kabupaten OKI	9	3	6	1	123	11	112	12	278	278
Kabupaten Lahat	11	0	11	6	100	10	90	17	221	236
Kabupaten OKU	10	0	10	3	151	0	151	7	384	253
Kabupaten MUBA	85	42	43	9	370	13	357	0	324	227
Kabupaten M. Enim	12	3	9	5	362	29	333	67	843	261
Kabupaten MURA	14	1	13	4	38	4	34	21	108	108
Kab. Banyuasin	28	5	23	10	111	3	108	14	735	573
Kab.Ogan Ilir	16	4	12	7	237	6	231	10	457	457
Kota Prabumulih	58	28	30	12	218	0	218	10	476	79
Kota Pagaralam	1	0	1	0	71	4	67	1	38	35
Kota Lubuk Linggau	15	2	13	6	255	11	244	52	940	471
Kab. OKU Timur	20	0	20	3	375	7	368	5	607	117
Kabu.OKU Selatan	10	0	10	4	211	3	208	0	42	20
Kab. E. Lawang	4	0	4	1	107	0	107	3	155	110
Kabupaten PALI	25	12	13	4	195	96	99	104	194	175
Kab. MURATARA	6	0	6	4	47	0	47	4	298	76
Luar Wilayah Sumsel	6	0	6	2	0	0	0	0	30	15
<b>JUMLAH</b>	<b>888</b>	<b>397</b>	<b>491</b>	<b>146</b>	<b>8252</b>	<b>1657</b>	<b>6595</b>	<b>707</b>	<b>9911</b>	<b>7272</b>

Nama Kab / Kota	Jlh Penduduk (Pusdatin 2020)	Jumlah Yang Diperiksa RDT	Konfirmasi Positif		Meninggal		Sembuh		Konfirmasi Positif Dalam Pengawasan
			Total	Kasus Baru	Total	Meninggal Baru	Total	Sembuh Baru	
Kota Palembang	1.681.374	2229	1258	+7	55	+2	479	+2	724
Kabupaten OKI	839.625	307	64	0	3	0	23	0	38
Kabupaten Lahat	413.206	491	11	0	0	0	11	0	0
Kabupaten OKU	372.123	630	40	0	0	0	40	0	0
Kabupaten MUBA	655.401	2553	42	0	3	0	33	0	6
Kabupaten M. Enim	645.600	1856	49	+1	1	0	18	0	30
Kabupaten MURA	408.282	89	32	0	1	0	31	+1	0
Kab. Banyuasin	864.510	364	140	+2	9	0	67	+4	64
Kab.Ogan Ilir	435.092	489	66	0	2	0	59	0	5
Kota Prabumulih	188.929	2182	38	+1	4	0	32	+1	2
Kota Pagaralam	140.402	232	1	0	0	0	1	0	0
Kota Lubuk Linggau	235.189	3276	94	0	0	0	83	+1	11
Kab. OKU Timur	683.332	318	13	0	1	0	10	+1	2
Kabu.OKU Selatan	364.982	83	2	0	1	0	1	0	0
Kab. E. Lawang	253.272	104	2	0	0	0	1	0	1
Kabupaten PALI	192.199	2478	21	+3	1	+1	3	0	17
Kab. MURATARA	194.405	778	22	0	0	0	22	0	0
Luar Wilayah Sumsel	-	-	12	0	0	0	9	0	3
<b>JUMLAH</b>	<b>8.567.923</b>	<b>18.459</b>	<b>1907</b>	<b>+14</b>	<b>81</b>	<b>+3</b>	<b>923</b>	<b>+10</b>	<b>903</b>



## Situasi Banyuasin

Sampai 26 Juni 2020 pukul 16.00 WIB, terdapat 735 Orang Tanpa Gejala (OTG), 111 Orang Dalam Pemantauan (ODP), 30 Pasien Dalam pengawasan (PDP), dan 140 kasus konfirmasi. Selain melakukan pemantauan pada OTG, ODP, dan PDP, Dinas Kesehatan juga melakukan pemantauan kasus-kasus ISPA, *Influenza Like Illness* (ILI) dan Pneumonia yang terjadi di masyarakat.



Puskesmas	Orang Tanpa Gejala (OTG)			Orang Dalam Pemantauan (ODP)			Pasien Dalam Pengawasan (PDP)		
	Jumlah	Proses	Selesai	Jumlah	Proses	Selesai	Jumlah	Proses	Selesai
Sp. Rambutan	34	34	0	2	0	2	0	0	0
Sungai Dua	11	0	11	0	0	0	2	0	2
Mariana	98	2	96	13	0	13	4	0	4
Cinta Manis	0	0	0	3	0	3	1	0	1
Daya Utama	2	0	2	0	0	0	0	0	0
Margo Mulyo	0	0	0	0	0	0	2	0	2
Tirta Harja	0	0	0	0	0	0	0	0	0
Sri Katon	85	52	33	3	1	2	0	0	0
Makarti Jaya	11	11	0	17	0	17	0	0	0
Muara Telang	2	0	2	3	0	3	0	0	0
Tj. Telang	22	2	20	0	0	0	1	0	1
Tanjung Lago	0	0	0	0	0	0	0	0	0
Kenten Laut	34	11	23	1	0	1	0	0	0
Gasing Laut	22	0	22	0	0	0	0	0	0
Sukajadi	71	46	25	12	1	11	4	1	3
Semuntul	0	0	0	7	1	6	0	0	0
Pengumbuk	0	0	0	2	0	2	1	0	1
Sembawa	27	5	22	15	0	15	2	0	2
Pangkalan Balai	61	61	0	12	0	12	3	1	2
Petaling	47	32	15	1	0	1	2	1	1
Taja Betung	5	5	0	0	0	0	2	2	0
Betung Kota	102	47	55	7	0	7	4	1	3
Sukaraja	0	0	0	0	0	0	0	0	0
Sumber Tl. Betung	0	0	0	2	0	2	0	0	0
Dana Mulya	0	0	0	2	0	2	0	0	0
Mekarsari	0	0	0	2	0	2	0	0	0
Kr. Manunggal	0	0	0	0	0	0	0	0	0
Kr. Agung Ilir	0	0	0	1	0	1	0	0	0
Sungsang	21	1	20	0	0	0	1	0	1
Suak Tapeh	11	0	11	2	0	2	0	0	0
Sido Mulyo	1	1	0	2	0	2	1	0	1
Tj. Api Api	6	6	0	0	0	0	0	0	0
Jaka Baring	12	5	7	2	0	2	0	0	0
RS Rivai Abdullah	0	0	0	0	0	0	0	0	0
RSP Sukajadi	10	10	0	0	0	0	0	0	0
RSUD Banyuasin	40	29	11	0	0	0	0	0	0
RSP Makarti	0	0	0	0	0	0	0	0	0
RS Hermina Jakbar	0	0	0	0	0	0	0	0	0
RS Bunda Jakbar	0	0	0	0	0	0	0	0	0
<b>KABUPATEN</b>	<b>735</b>	<b>360</b>	<b>375</b>	<b>111</b>	<b>3</b>	<b>108</b>	<b>30</b>	<b>6</b>	<b>24</b>
Luar Wilayah	0	0	0	0	0	0	1	0	1

Ket :

- Total OTG sebanyak 735 orang, 360 orang dalam masa pemantauan, dan 375 orang telah selesai dipantau.
- Total ODP sebanyak 111 orang, 3 orang masih dalam masa pemantauan dan 108 orang telah selesai masa pemantauan.
- Total PDP sebanyak 30 orang, 24 orang sudah selesai pengawasan dan 6 orang masih proses pengawasan, 21 diantaranya dengan hasil pemeriksaan laboratorium negatif, dan 9 orang menunggu hasil laboratorium.

Puskesmas	Kasus Konfirmasi					Surveilans Kasus		
	Jumlah	Isolasi Mandiri	Dirawat	Sembuh	Meninggal	Pneumonia	ILI	ISPA
Sp. Rambutan	1	0	0	0	1	0	0	0
Sungai Dua	1	0	0	1	0	0	0	7
Mariana	25	1	3	21	0	0	0	0
Cinta Manis	0	0	0	0	0	0	0	5
Daya Utama	0	0	0	0	0	0	0	3
Margo Mulyo	1	0	1	0	0	0	0	3
Tirta Harja	0	0	0	0	0	0	0	9
Sri Katon	25	11	0	12	2	0	1	0
Makarti Jaya	1	0	0	0	1	0	0	7
Muara Telang	2	0	2	0	0	0	0	0
Tj. Telang	4	0	0	4	0	0	0	5
Tanjung Lago	0	0	0	0	0	0	0	1
Kenten	8	1	1	6	0	0	0	5
Gasing Laut	1	0	0	1	0	0	0	5
Sukajadi	27	8	9	9	1	0	0	12
Semuntul	0	0	0	0	0	0	0	1
Pengumbuk	0	0	0	0	0	0	0	4
Sembawa	5	0	2	3	0	0	0	10
Pangkalan Balai	20	8	7	5	0	0	0	11
Petaling	2	0	1	0	1	0	0	1
Taja Betung	2	1	1	0	0	0	0	1
Betung Kota	7	1	2	1	3	0	0	5
Sukaraja	0	0	0	0	0	0	0	11
Sumber Tl. Betung	0	0	0	0	0	0	0	3
Dana Mulya	0	0	0	0	0	0	0	1
Mekarsari	0	0	0	0	0	0	0	0
Kr. Manunggal	1	0	1	0	0	0	0	1
Kr. Agung Ilir	0	0	0	0	0	0	0	1
Sungsang	2	0	0	2	0	0	0	2
Suak Tapeh	0	0	0	0	0	0	0	2
Sido Mulyo	0	0	0	0	0	0	0	2
Tj. Api Api	0	0	0	0	0	0	0	0
Jaka Baring	5	1	2	2	0	0	0	0
RS Rivai Abdullah	0	0	0	0	0	1	0	0
RSUD Banyuasin	0	0	0	0	0	0	0	0
RSP Sukajadi	0	0	0	0	0	0	0	0
RSP Makarti	0	0	0	0	0	0	0	0
RS Hermina Jakbar	0			0	0			
RS Bunda Jakbar	0			0	0			
<b>KABUPATEN</b>	<b>140</b>	<b>32</b>	<b>32</b>	<b>67</b>	<b>9</b>	<b>1</b>	<b>1</b>	<b>118</b>
<b>Luar Wilayah</b>	<b>0</b>	<b>0</b>	<b>0</b>	<b>0</b>	<b>0</b>	<b>0</b>	<b>0</b>	<b>0</b>

Ket :

- Total kasus Positif Covid-19 sebanyak 140 orang (32 orang melakukan isolasi mandiri, 32 orang masih dalam perawatan, 67 orang sembuh, dan 9 orang meninggal).

Tautan informasi web :

<http://infeksiemerging.kemkes.go.id> <http://sehatnegeriku.kemkes.go.id/>  
<https://promkes.go.id> <https://www.who.int/emergencies/diseases/novel-coronavirus-2019>  
[https://asean.org/?static\\_post=updates--asean--health--sector--efforts--combat--novel--coronavirus--covid--19](https://asean.org/?static_post=updates--asean--health--sector--efforts--combat--novel--coronavirus--covid--19)  
<http://www.nhc.gov.cn/xcs/yqtb/202003/b59dbcc84ed1498292714975039dcdc9.shtml>  
[http://www.nhc.gov.cn/xcs/yqtb/list\\_gzbd.shtml](http://www.nhc.gov.cn/xcs/yqtb/list_gzbd.shtml)

Perkembangan situasi COVID-19 Nasional dapat dipantau di laman:

<http://covid19.kemkes.go.id>

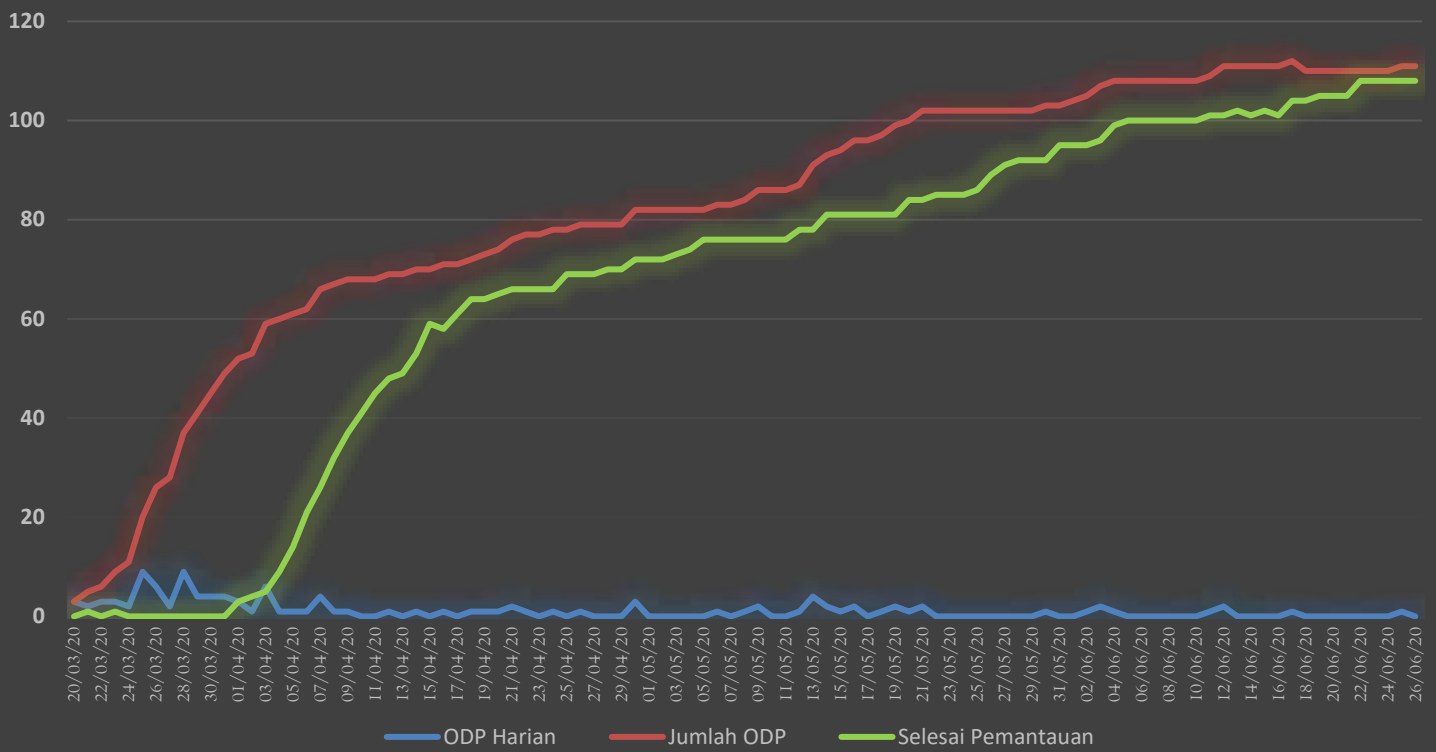
Perkembangan situasi COVID-19 Kab. Banyuasin dapat dipantau di laman:

<http://covid19.banyuasinkab.go.id>

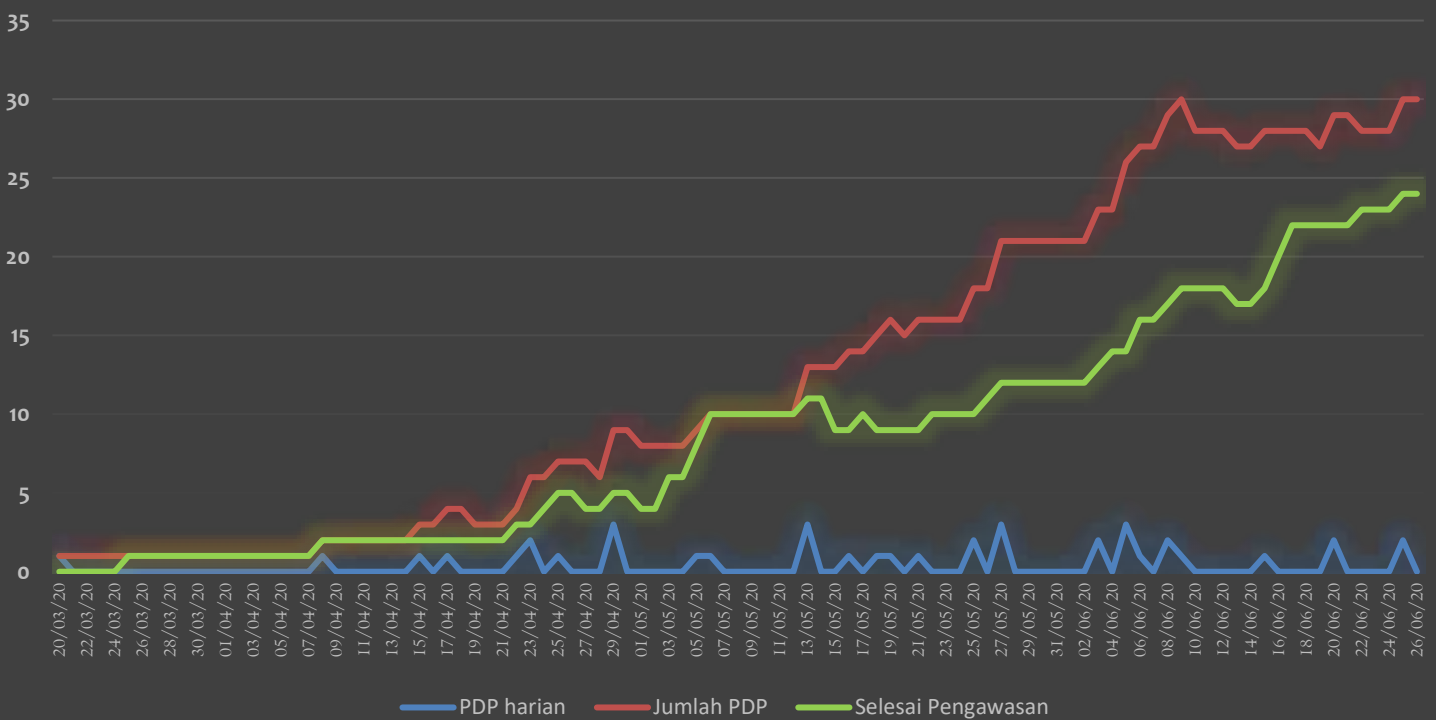
Hotline COVID-19 119 ext 9 atau (021) 521 0411 atau 0812 1212 3119

Call Center Pelaporan COVID-19 Dinas Kesehatan Kabupaten Banyuasin dapat menghubungi:  
082180157004/085267655750

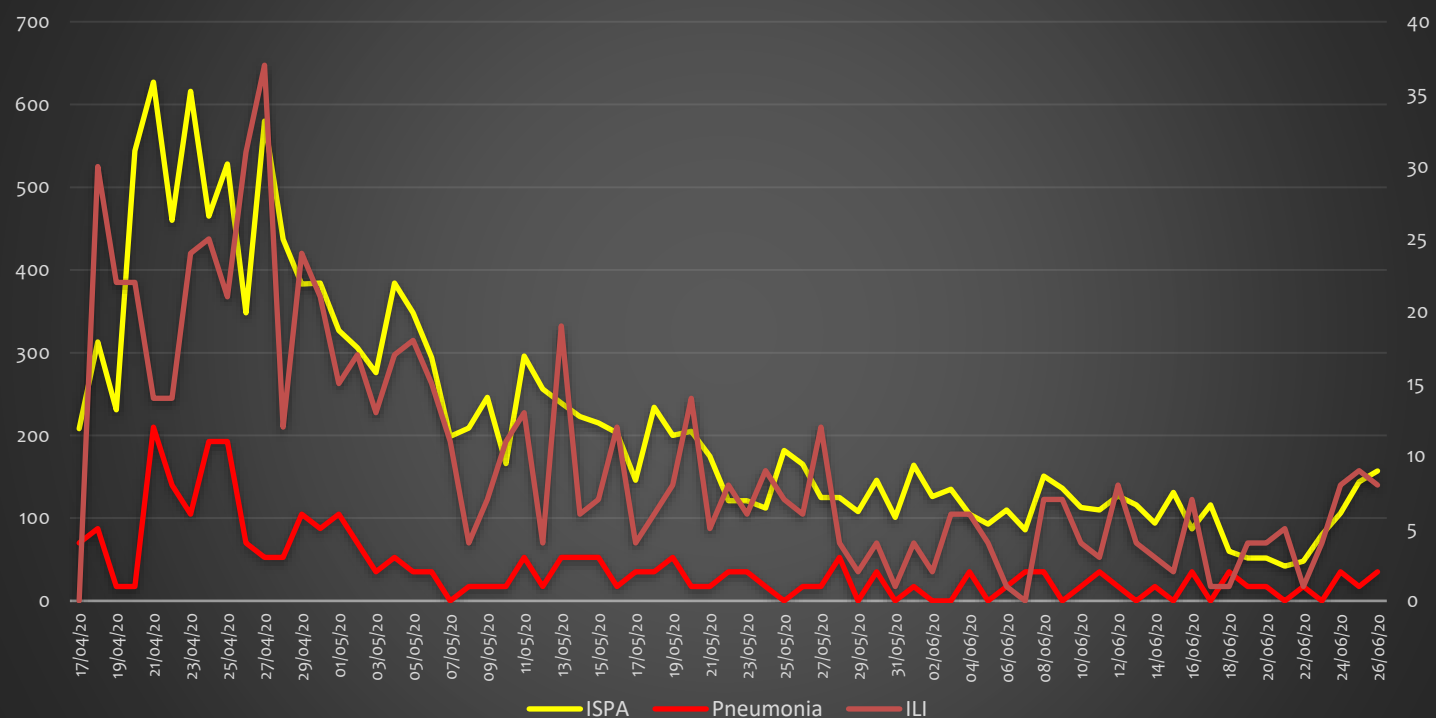
TREND KASUS ODP COVID-19 KABUPATEN BANYUASIN s/d TANGGAL 26 JUNI 2020



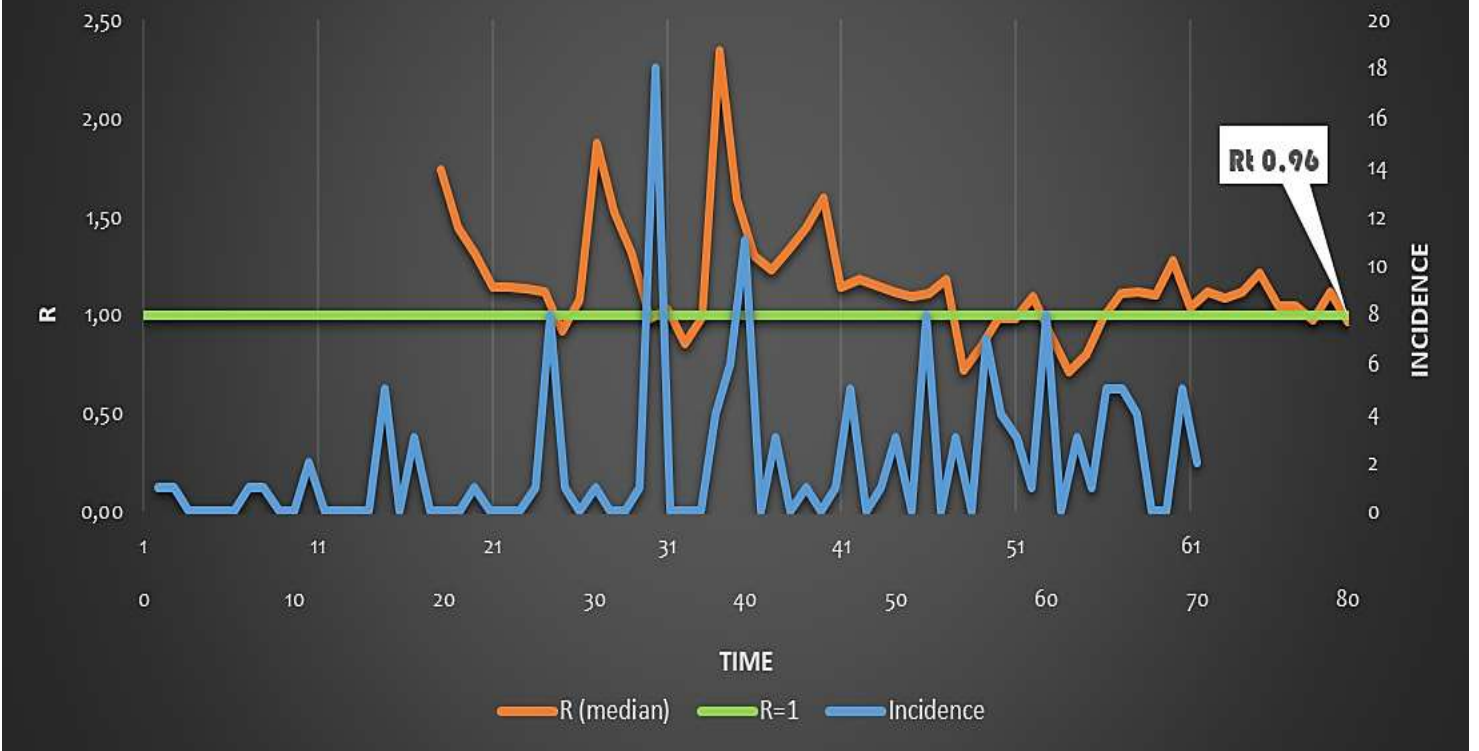
TREND KASUS PDP COVID-19 KABUPATEN BANYUASIN s/d TANGGAL 26 JUNI 2020



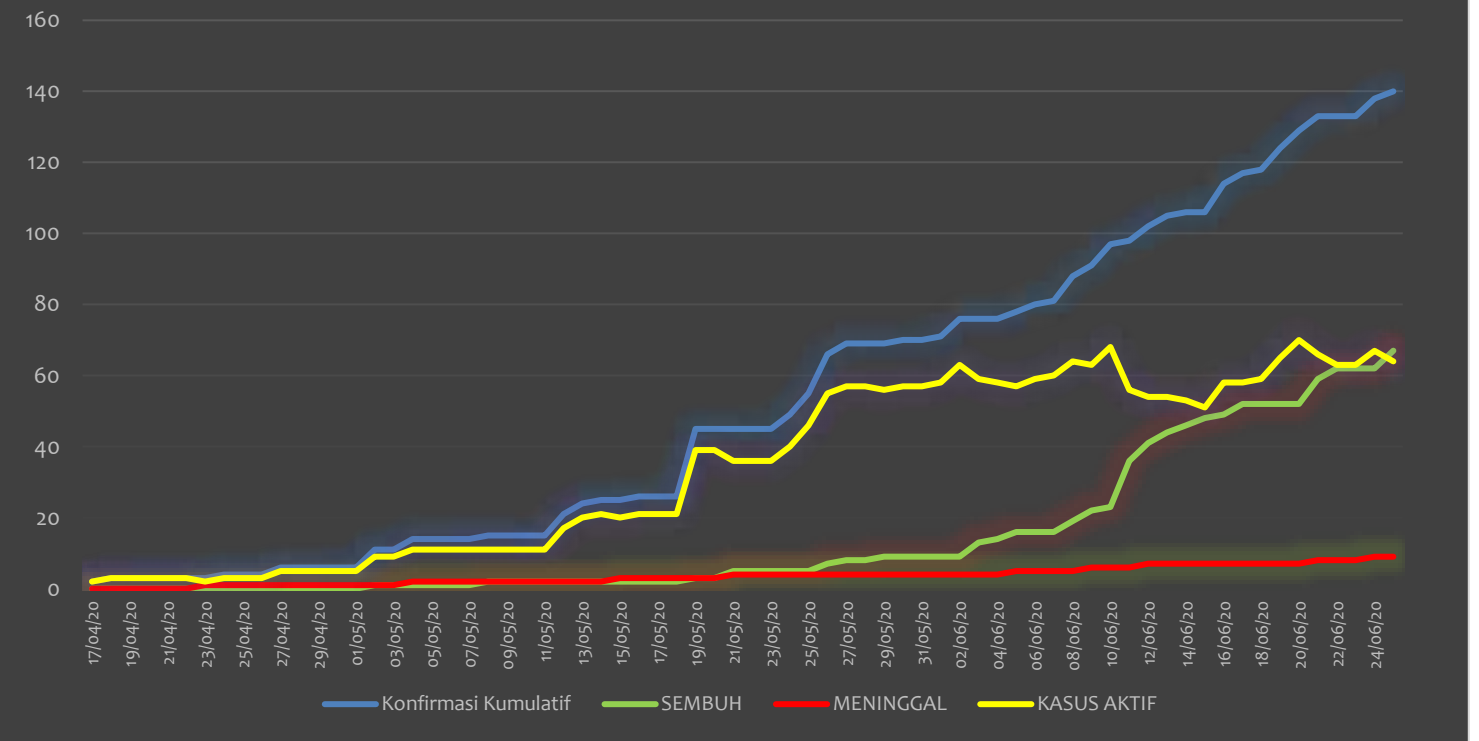
TREND KASUS PNEUMONIA, ILI DAN ISPA s/d TANGGAL 26 JUNI 2020



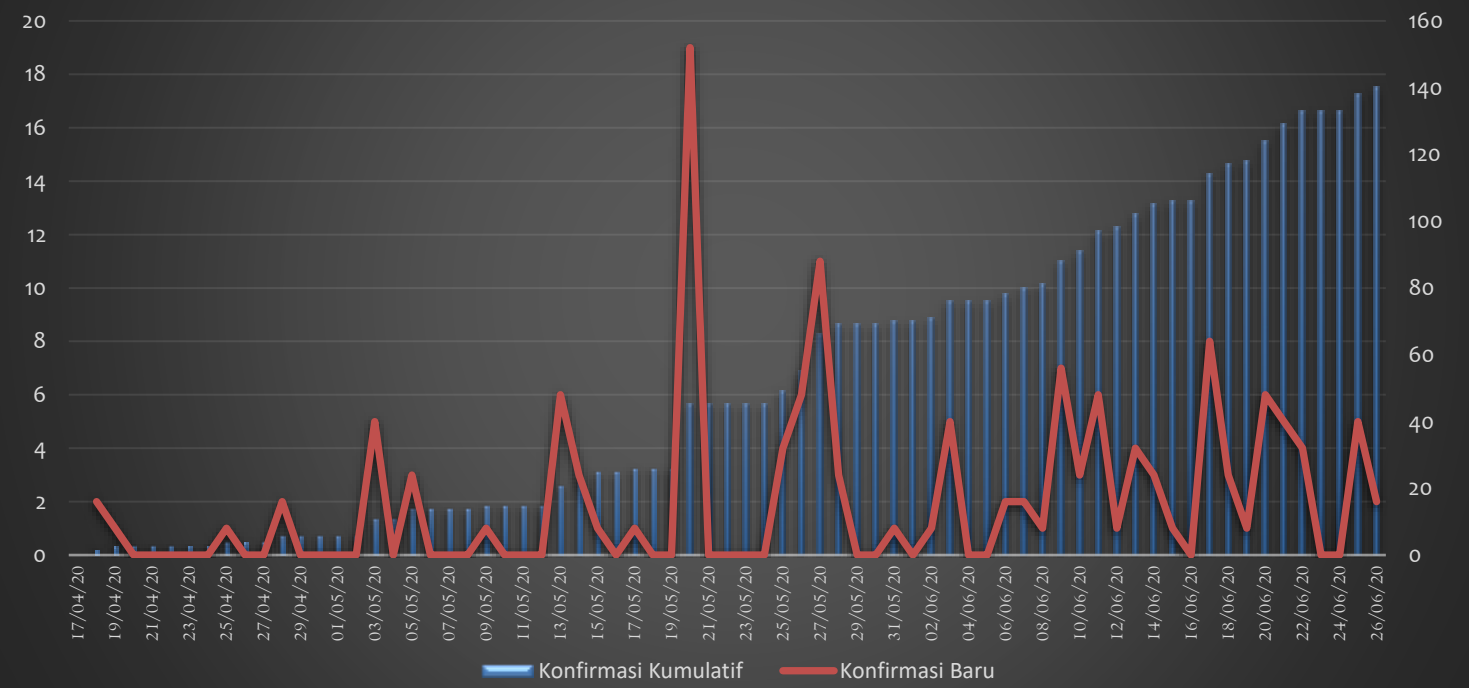
Rt Rata-rata Harian Kabupaten Banyuwasin s/d Tanggal 26 Juni 2020  
(posterior median and 95%CrI)



TREND KASUS KONFIRMASI POSITIF, KASUS AKTIF, SEMBUH DAN MENINGGAL KABUPATEN BANYUASIN  
s/d TANGGAL 26 JUNI 2020



TREND KASUS KONFIRMASI POSITIF BARU DAN KUMULATIF KABUPATEN BANYUASIN s/d TANGGAL 26 JUNI 2020





## Pesan untuk Masyarakat

Untuk mencegah penularan COVID-19, masyarakat perlu melakukan :

- Menerapkan PHBS dan Germas, terutama mencuci tangan menggunakan sabun dan air mengalir, dan konsumsi gizi seimbang.
- Masyarakat dihimbau untuk tetap tinggal di rumah dan membatasi aktivitas di luar rumah.
- Masyarakat dihimbau melakukan *physical distancing*, jaga jarak minimal 1 meter ketika berinteraksi dengan orang lain.
- Masyarakat dihimbau untuk menggunakan masker bila sedang sakit dan membatasi kegiatan sosial. Selain itu terapkan etika batuk dan bersin, yaitu apabila batuk/bersin tutup dengan menggunakan lengan atas bagian dalam atau tisu. Apabila menggunakan tisu, harus segera dibuang ke tempat pembuangan sampah yang tertutup.
- Masyarakat dihimbau untuk tetap tenang dan tetap waspada. Apabila mempunyai riwayat perjalanan ke negara/wilayah terjangkit yang sedang mengalami transmisi lokal, lakukan pemantauan kesehatan secara mandiri dan apabila mengalami gejala pernafasan segera ke fasilitas kesehatan, memakai masker dan membatasi kontak dengan orang lain.
- Masyarakat dihimbau untuk menunda atau membatasi perjalanan yang tidak mendesak ke negara/wilayah terjangkit, terutama ke negara/wilayah dengan peningkatan kasus yang cukup tinggi.
- Memantau perkembangan terkini mengenai COVID-19.

**Novel Coronavirus (2019-nCoV / Covid-19)**

Novel coronavirus (covid-19) adalah virus baru penyebaran penyakit saluran pernafasan. Virus ini berasal dari China. Novel coronavirus merupakan satu keluarga dengan virus penyebab SARS dan MERS

**SAAT INI BELUM TERSEDIA VAKSIN 2019-nCoV**

**GEJALA KLINIS Covid-19**

- DEMAM
- BATUK, PILEK
- GANGGUAN PERNAPASAN
- SAKIT TENGGOROKAN
- LETIH, LESU

**PENCEGAHAN**

- SERING CUCI TANGAN PAKAI SABUN
- RAJIN OLAHRAGA DAN ISTIRAHAT CUKUP
- GUNAKAN MASKER, JANGAN MONGONSUMSI DAGING YANG TIDAK DIMASAK
- KONSUMSI GIZI SEIMBANG PERBANYAK SAYUR DAN BUAH
- HATI-HATI KONTAK DENGAN HEWAN
- BILA BATUK, PILEK DAN SESAK NAPAS SEGERA KE FASILITAS KESEHATAN

**POSKO PELAPORAN COVID-19**  
DINAS KESEHATAN KABUPATEN BANYUASIN  
HUBUNGI : 082 180 157 004 / 085 267 655 750

Kerja Keras  
Kerja Cerdas Kerja Bahwa

**ADAPTASI KEBIASAAN BARU**

**1-2 METER**

**TETAP JAGA JARAK**

**BERUBAH USIR WABAH**

www.promkes.kemkes.go.id