

SITUASI TERKINI PERKEMBANGAN NOVEL CORONAVIRUS (COVID-19) KABUPATEN BANYUASIN SUMATERA SELATAN

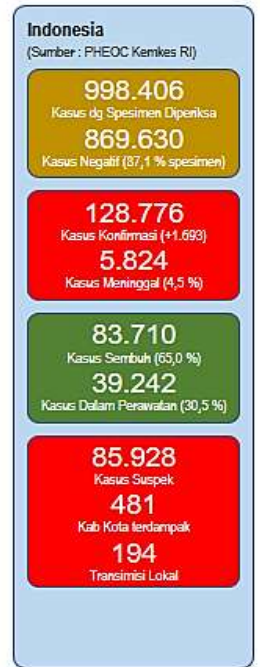
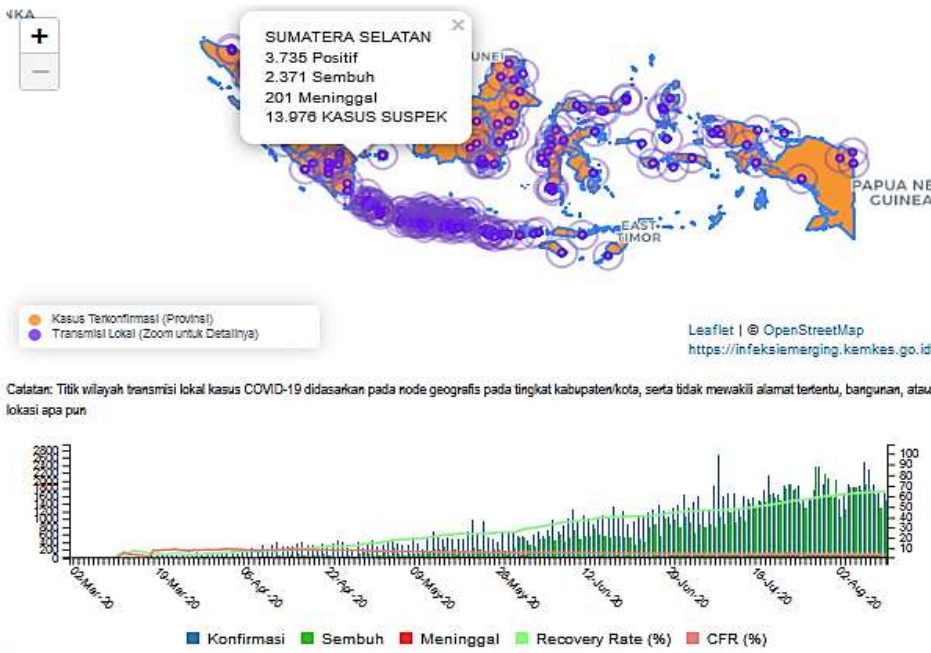


Data dilaporkan sampai 11 Agustus 2020

Situasi Global

COVID-19

Update hingga 12 Agustus 2020 Pukul 08.00 WIB



171 Negara Terjangkit Transmisi Lokal:

Afrika Selatan, Albania, Algeria, Amerika Serikat, Andorra, Angola, Antigua dan Barbuda, Arab Saudi, Argentina, Armenia, Australia, Austria, Azerbaijan, Bahamas, Bahrain, Bangladesh, Barbados, Benin, Belgia, Belanda, Belarusia, Bolivia, Bosnia dan Herzegovania, Bostwana, Brazil, Bulgaria, Burkina Faso, Burundi, Cabo Verde, Chad, Chili, Cina, Denmark, Djibouti, Dominika, Ekuador, El Salvador, Estonia, Eswatini, Ethiopia, Filipina, Finlandia, Gabon, Ghana, Gibraltar, Grenada, Guam, Guatemala, Guadeloupe, Guernsey, Guinea, Guinea Bissau, Guinea Khatulistiwa, Guyana, Guyana Prancis, Haiti, Honduras, Hungaria, India, Indonesia, Israel, Irak, Iran, Irlandia, Islandia, Italia, Jamaika, Jepang, Jerman, Jersey, Kamerun, Kanada, Kazakhstan, Kepulauan Cayman, Kepulauan Faroe, Kepulauan Man, Kepulauan Marina Utara, Kepulauan Turks dan Caicos, Kepulauan Virgin Amerika Serikat, Kenya, Kongo, Kolombia, Kosta Rika, Kosovo, Komoros, Kroasia, Kuba, Kuwait, Kyrgyzstan, Latvia, Lebanon, Lesotho, Liberia, Libya, Lituania, Luksemburg, Madagaskar, Makedonia Utara, Malawi, Malaysia, Maldives, Mali, Maroko, Martinik, Mauritania, Mayotte, Meksiko, Mesir, Montenegro, Mozambik, Myanmar, Namibia, Nepal, Nicaragua, Niger, Norwegia, Oman, Pakistan, Palestina, Panama, Pantai Gading, Paraguay, Perancis, Peru, Polandia, Portugal, Puerto Rico, Qatar, Republik Afrika Tengah, Republik Arab Suriah, Republik Ceko, Republik Dominikan, Republik Demokratik Kongo, Republik Korea, Republik Moldova, Republik Tanzania, Reunion, Rumania, Rusia, Rwanda, San Marino, Sao Tome dan Principe, Selandia Baru, Senegal, Serbia, Sierra Leone, Singapura, Siprus, Slovakia, Slovenia, Spanyol, Sri Lanka, Sudan, Sudan Selatan, Suriname, Swedia, Swiss, Thailand, Turki, Togo, Uganda, UK, Ukraina, Uni Emirat Arab, Uruguay, Uzbekistan, Venezuela, Vietnam, Yordania, Yunani, Zambia, Zimbabwe

Situasi Indonesia

NO	PROVINSI	JUMLAH KASUS TANGGAL 11 AGUSTUS 2020			JUMLAH KASUS SEMBUH			JUMLAH KASUS MENINGGAL		
		S/D 10/08 2020	11/08 2020	KASUS KUMULATIF	S/D 10/08 2020	11/08 2020	KUM	S/D 10/08 2020	11/08 2020	KUM
1	ACEH	876	0	676	91	0	91	19	0	19
2	BALI	3817	45	3862	3308	48	3356	49	0	49
3	BANTEN	2082	19	2101	1475	9	1484	96	0	96
4	BANGKA BELITUNG	203	0	203	189	0	189	2	0	2
5	BENGKULU	253	5	258	149	2	151	22	0	22
6	DI YOGYAKARTA	876	4	880	593	16	609	25	0	25
7	DKI JAKARTA	28162	462	26624	18446	184	16630	932	12	944
8	JAMBI	210	0	210	118	0	118	4	0	4
9	JAWA BARAT	7599	95	7694	4444	39	4483	228	4	232
10	JAWA TENGAH	10679	86	10765	6787	90	6877	728	3	731
11	JAWA TIMUR	25626	291	25917	18417	363	18780	1894	21	1915
12	KALIMANTAN BARAT	416	4	420	380	0	380	4	0	4
13	KALIMANTAN TIMUR	1932	128	2060	1262	68	1330	55	3	58
14	KALIMANTAN TENGAH	2050	31	2081	1448	10	1458	96	1	97
15	KALIMANTAN SELATAN	6765	71	6836	4054	82	4136	307	1	308
16	KALIMANTAN UTARA	296	3	299	279	0	279	2	0	2
17	KEPULAUAN RIAU	555	17	572	331	6	337	24	0	24
18	NUSA TENGGARA BARAT	2316	22	2338	1437	55	1492	125	3	128
19	SUMATERA SELATAN	3713	22	3735	2312	59	2371	199	2	201
20	SUMATERA BARAT	1178	13	1189	814	9	823	34	0	34
21	SULAWESI UTARA	2976	38	3012	1638	51	1689	140	3	143
22	SUMATERA UTARA	4948	207	5155	2098	40	2138	225	4	229
23	SULAWESI TENGGARA	1020	32	1052	714	7	721	17	0	17
24	SULAWESI SELATAN	10531	54	10585	7266	122	7388	335	2	337
25	SULAWESI TENGAH	216	0	216	195	0	195	7	0	7
26	LAMPUNG	316	2	318	227	1	228	13	0	13
27	RIAU	773	16	789	404	22	426	14	0	14
28	MALUKU UTARA	1680	11	1691	858	13	871	58	0	58
29	MALUKU	1345	2	1347	803	53	856	25	0	25
30	PAPUA BARAT	557	1	558	385	6	391	6	0	6
31	PAPUA	3278	1	3279	1878	56	1934	35	0	35
32	SULAWESI BARAT	275	7	282	172	6	178	5	0	5
33	NUSA TENGGARA TIMUR	152	3	155	130	1	131	1	0	1
34	GORONTALO	1614	3	1617	1134	56	1190	41	0	41
	Dalam Proses Verifikasi di Lapangan	0	0	0	0	0	0	0	0	0
	TOTAL	127083	1693	128776	82236	1474	83710	5765	59	5824

Wilayah Indonesia dengan transmisi lokal*:

Provinsi	Kab/Kota
Sumatera Barat	Kota Bukit Tinggi, Kota Padang, Kota Pariaman, dan Kab. Pesisir Selatan
Riau	Kota Dumai, Kab. Kampar, Kota Pekanbaru, Kab. Pelalawan, Kab. Indragiri Hilir, Kab. Bengkalis, dan Kab. Meranti
Kepulauan Riau	Kota Batam
Jambi	Kota Jambi
Sumatera Selatan	Kota Lubuk Linggau, Kota Palembang, Kota Prabumulih, Kab. Ogan Komering Ulu, Kab. Ogan Ilir, Kab. Penulak Abab, Kab. Lematang Ilir, Kab. Muara Enim, dan Kab. Banyuasin
Lampung	Kota Bandar Lampung, dan Kab. Lampung Tengah
Bangka Belitung	Kab. Belitung
Bengkulu	Kota Bengkulu
Banten	Kab. Tangerang, Kota Tangerang, Kota Tangerang Selatan dan Kota Serang
DKI Jakarta	Kota Jakarta Barat, Kota Jakarta Pusat, Kota Jakarta Selatan, Kota Jakarta Timur, Kota Jakarta Utara, dan Kab. Kepulauan Seribu (Pulau Tidung)
Jawa Barat	Kota Bandung, Kab. Bandung, Kab. Bandung Barat, Kota Bogor, Kab. Bogor, Kota Bekasi, Kab. Bekasi, Kab. Cimahi, Kota Depok, Kab. Karawang, dan Kab. Sumedang
Jawa Tengah	Kota Semarang, Kota Surakarta, Kab. Pati, Kab. Wonosobo, Kab. Banyumas, Kab. Banjarnegara, Kab. Batang, Kab. Cilacap, Kab. Karanganyar, Kab. Klaten, Kab. Purworejo, Kota Salatiga, Kota Magelang, Kab. Purbalingga, Kab. Temanggung, Kab. Kebumen, Kab. Magelang, Kab. Sukoharjo, Kab. Sragen, Kab. Grobogan, Kab. Blora, Kab. Kudus, Kab. Jepara, Kab. Demak, Kab. Semarang, Kab. Pekalongan, Kab. Pemalang, Kab. Tegal, Kota Tegal, Kab. Boyolali, dan Kab. Wonogiri
Jawa Timur	Kab. Gresik, Kab. Kediri, Kab. Malang, Kab. Magetan, Kab. Sidoarjo, Kota Surabaya, Kota Malang, Kota Batu, Kab. Bangkalan, Kab. Bojonegoro, Kab. Bondowoso, Kab. Jember, Kab. Jombang, Kab. Lamongan, Kab. Lumajang, Kab. Madiun, Kab. Mojokerto, Kab. Nganjuk, Kab. Pamekasan, Kab. Pasuruan, Kab. Probolinggo, Kab. Situbondo, Kab. Tuban, Kab. Sumenep, Kab. Tulungagung, Kota Kediri, Kota Mojokerto, dan Kota Probolinggo
DI Yogyakarta	Kab. Bantul, Kab. Gunung Kidul, Kab. Sleman Kota Yogyakarta dan Kab. Kulon Progo
Bali	Kab. Badung, Kab. Bangli, Kab. Buleleng, Kota Denpasar, Kab. Gianyar, Kab. Jembrana, Kab. Karangasem, Kab. Klungkung, dan Kab. Tabanan
Kalimantan Barat	Kota Pontianak dan Kab. Ketapang
Kalimantan Tengah	Kab. Kapuas, Kab. Murung Raya, dan Kota Palangkaraya,
Kalimantan Timur	Kab. Berau, Kota Balikpapan, Kutai Barat, Kutai Kartenegara, Kutai Timur, Kab. Paser, dan Kab. Penajam Paser Utara
Kalimantan Selatan	Kota Banjarmasin, Kab. Batola, Kota Banjarbaru, Kab. Tanah Bumbu, dan Kab. Banjar
Kalimantan Utara	Kota Tarakan , Kab. Bulungan, Kab. Malinau, Kab. Nunukan, dan Kab. Tana Tidung
Nusa Tenggara Barat	Kab. Lombok Timur, Kab. Lombok Barat, Kota Mataram, Kab. Lombok Tengah, Kab. Bima, Kab. Sumbawa, dan Kab. Dampu
Nusa Tenggara Timur	Kota Kupang, Kab. Sumba Timurdan Kab. Ende
Sulawesi Barat	Kab. Polewali Mandar, Kab. Majene, Kab. Mamuju, Kab. Mamuju Tengah, dan Kab. Pasang Kayu
Sulawesi Selatan	Kab. Gowa, Kota Makassar, dan Kab. Maros
Sulawesi Tenggara	Kab. Banggai, Kota Kendari
Sulawesi Tengah	Kab. Boul, Kota Palu, dan Kab. Poso
Gorontalo	Kota Gorontalo, Kab. Bone Bolango, dan Kab. Pohuwato
Sulawesi Utara	Kota Manado, dan Kota Tomohon
Maluku	Kota Ambon, Kab. Buru, dan Kab. Maluku Tengah
Maluku Utara	Kota Ternate, Kab. Kepulauan Sula, Kab. Halmahera Selatan, Kota Tidore, dan Kab. Halmahera Utara
Papua	Kota Jayapura, Kab. Mimika, Kab. Jayapura, dan Kab. Biak Numfor
Papua Barat	Kota Sorong, Kab. Teluk Bintuni, Kab. Manokwari, Kota Sorong, Kab. Sorong, Kab. Keerom, Kab. Raja Ampat, dan Kab. Kaimana

Keterangan :

Wilayah baru dengan klasifikasi transmisi lokal berwarna **merah**.

Situasi Sumatera Selatan

NAMA KAB / KOTA	SUSPEK					KONTAK ERAT				
	JUMLAH	PROBABEL	JADI KONFIRMASI	DISCARDED	PROSES	JUMLAH	JADI SUSPEK	JADI KONFIRMASI	DISCARDED	PROSES
Kota Palembang	9790	111	922	7259	1498	8688	27	1480	7004	177
Kabupaten OKI	159	0	24	134	1	315	0	60	248	7
Kabupaten Lahat	139	9	12	117	1	341	0	13	299	29
Kabupaten OKU	171	0	7	164	0	442	0	38	404	0
Kabupaten MUBA	543	0	42	490	11	759	0	30	714	15
Kabupaten M. Enim	582	14	127	413	28	1569	1	99	1012	457
Kabupaten MURA	73	0	10	61	2	174	0	30	126	18
Kab. Banyuasin	263	22	82	152	7	1041	0	195	800	46
Kab. Ogan Ilir	307	9	27	271	0	964	0	95	823	46
Kota Prabumulih	386	20	64	265	37	611	4	44	536	27
Kota Pagaralam	109	0	7	102	0	86	0	3	83	0
Kota Lubuk Linggau	385	10	52	288	35	1420	4	100	1284	32
Kab. OKU Timur	429	7	10	405	7	857	0	17	815	25
Kabu. OKU Selatan	237	1	3	233	0	45	0	1	44	0
Kab. E. Lawang	140	3	3	109	25	234	21	3	173	37
Kabupaten PALI	264	8	30	217	9	576	0	52	506	18
Kab. MURATARA	83	6	8	69	0	387	4	20	322	41
Luar Wilayah Sumsel	11	0	11	0	0	60	0	14	46	0
JUMLAH	14071	220	1441	10749	1661	18569	61	2294	15239	975

NAMA KAB / KOTA	KASUS		KONFIRMASI								
	ASIMPTOMATIK	SIMPTOMATIK	JUMLAH		SEMBUH		MENINGGAL		PROSES		JUMLAH
		KUMULATIF	BARU	KUMULATIF	BARU	KUMULATIF	BARU	DIRAWAT	ISOLASI MANDIRI		
Kota Palembang	1480	922	2402	+1	1468	+16	126	+1	316	492	808
Kabupaten OKI	60	24	84	0	69	+1	4	0	11	0	11
Kabupaten Lahat	13	12	25	+1	21	0	1	0	3	0	3
Kabupaten OKU	38	7	45	0	42	0	2	0	0	1	1
Kabupaten MUBA	30	42	72	0	67	0	4	0	1	0	1
Kabupaten M. Enim	99	127	226	+10	119	+7	7	0	47	52	100
Kabupaten MURA	30	10	40	0	34	0	2	0	2	2	4
Kab. Banyuasin	195	82	277	0	181	+2	28	0	40	28	68
Kab. Ogan Ilir	95	27	122	0	105	0	4	0	7	6	13
Kota Prabumulih	44	64	108	0	81	+1	10	0	6	11	17
Kota Pagaralam	3	7	10	0	8	0	2	0	0	0	0
Kota Lubuk Linggau	100	52	152	+9	106	+2	1	0	4	41	45
Kab. OKU Timur	17	10	27	0	20	+4	2	0	0	5	5
Kabu. OKU Selatan	1	3	4	0	3	0	1	0	0	0	0
Kab. E. Lawang	3	3	6	0	4	0	0	0	0	2	2
Kabupaten PALI	52	30	82	+1	61	0	5	+1	1	15	16
Kab. MURATARA	20	8	28	0	22	0	3	+1	0	3	3
Luar Wilayah Sumsel	14	11	25	0	20	0	1	0	1	3	4
JUMLAH	2294	1441	3735	+22	2431	+33	203	+3	439	661	1101

Situasi Banyuasin

Sampai 11 Agustus 2020 pukul 16.00 WIB, terdapat 1098 kasus kontak erat, 181 kasus suspek, dan 277 kasus konfirmasi. Selain melakukan pemantauan pada OTG, ODP, dan PDP, Dinas Kesehatan juga melakukan pemantauan kasus-kasus ISPA, *Influenza Like Illness* (ILI) dan Pneumonia yang terjadi di masyarakat.

Puskesmas	Kontak Erat			Suspek		
	Jumlah	Proses	Selesai	Jumlah	Proses	Selesai
Sp. Rambutan	34	0	34	2	0	2
Sungai Dua	11	0	11	7	0	7
Mariana	127	0	127	32	1	32
Cinta Manis	0	0	0	6	0	6
Daya Utama	2	0	2	1	0	1
Margo Mulyo	1	0	1	2	0	2
Tirta Harja	0	0	0	1	0	1
Sri Katon	118	0	118	3	0	3
Makarti Jaya	63	0	63	19	0	18
Muara Telang	4	0	4	4	0	4
Tj. Telang	25	0	25	1	0	1
Tanjung Lago	14	0	14	0	0	0
Kenten Laut	57	1	56	2	0	2
Gasing Laut	23	0	23	0	0	0
Sukajadi	193	15	178	19	0	19
Semuntul	1	0	1	8	0	8
Pengumbuk	22	22	0	3	0	3
Sembawa	39	0	39	21	0	21
Pangkalan Balai	80	0	80	21	0	21
Petaling	47	0	47	3	0	3
Taja Betung	15	0	15	3	0	3
Betung Kota	127	8	119	12	1	12
Sukaraja	0	0	0	0	0	0
Sumber Tl. Betung	0	0	0	2	0	2
Dana Mulya	0	0	0	2	0	2
Mekarsari	0	0	0	2	0	2
Kr. Manunggal	1	0	1	0	0	0
Kr. Agung Ilir	0	0	0	1	0	1
Sungsang	33	0	33	2	0	2
Suak Tapeh	14	0	13	2	1	2
Sido Mulyo	1	0	1	3	0	3
Tj. Api Api	8	0	8	0	0	0
Jaka Baring	25	0	25	2	0	2
RS Rivai Abdullah	0	0	0	0	0	0
RSP Sukajadi	10	0	10	0	0	0
RSUD Banyuasin	46	0	46	0	0	0
RSP Makarti	0	0	0	0	0	0
RS Hermina Jakbar	0	0	0	0	0	0
RS Bunda Jakbar	0	0	0	0	0	0
KABUPATEN	1141	46	1094	186	3	185
Luar Wilayah	0	0	0	0	0	0

Ket :

- Total Kontak Erat sebanyak 1141 orang, 46 orang dalam masa pemantauan, dan 1094 orang telah selesai dipantau.
- Total Suspek sebanyak 186 orang, 185 orang sudah selesai pengawasan dan 3 orang masih proses pengawasan.

Puskesmas	Kasus Konfirmasi					Surveilans Kasus		
	Jumlah	Isolasi Mandiri	Dirawat	Sembuh	Meninggal	Pneumonia	ILI	ISPA
Sp. Rambutan	1	0	0	0	1	0	0	8
Sungai Dua	9	2	0	5	2	0	0	6
Mariana	44	2	1	36	5	0	0	0
Cinta Manis	0	0	0	0	0	0	0	5
Daya Utama	0	0	0	0	0	0	0	1
Margo Mulyo	1	0	1	0	0	0	0	1
Tirta Harja	1	1	0	0	0	0	0	0
Sri Katon	25	0	0	23	2	0	0	6
Makarti Jaya	6	0	2	3	1	0	0	2
Muara Telang	3	0	2	1	0	0	0	6
Tj. Telang	5	0	1	4	0	0	0	6
Tanjung Lago	1	0	0	1	0	0	1	3
Kenten	25	4	0	19	3	0	0	4
Gasing Laut	1	0	0	1	0	0	0	2
Sukajadi	50	14	6	27	2	0	0	6
Semuntul	0	0	0	0	0	0	0	6
Pengumbuk	1	0	0	0	1	0	0	0
Sembawa	7	0	0	6	1	0	0	8
Pangkalan Balai	51	12	4	31	4	0	0	8
Petaling	5	1	2	1	1	0	0	2
Taja Betung	3	0	0	2	1	0	0	6
Betung Kota	12	1	0	8	3	0	0	7
Sukaraja	0	0	0	0	0	0	0	2
Sumber Tl. Betung	0	0	0	0	0	0	0	2
Dana Mulya	0	0	0	0	0	0	0	3
Mekarsari	0	0	0	0	0	0	0	1
Kr. Manunggal	1	0	0	1	0	0	0	1
Kr. Agung Ilir	0	0	0	0	0	0	0	0
Sungsang	4	0	0	3	1	0	0	3
Suak Tapeh	3	0	0	3	0	0	0	2
Sido Mulyo	0	0	0	0	0	1	0	3
Tj. Api Api	0	0	0	0	0	0	0	0
Jaka Baring	18	4	0	14	0	0	0	0
RS Rivai Abdullah	0	0	0	0	0	0	0	0
RSUD Banyuasin	0	0	0	0	0	0	0	0
RSP Sukajadi	0	0	0	0	0	0	0	0
RSP Makarti	0	0	0	0	0	0	0	0
RS Hermina Jakbar	0							
RS Bunda Jakbar	0							
KABUPATEN	277	41	19	189	28	1	1	110
Luar Wilayah	0	0	0	0	0	0	0	0

Ket :

- Total kasus Positif Covid-19 sebanyak 277 orang (41 orang melakukan isolasi mandiri, 19 orang masih dalam perawatan, 189 orang sembuh, dan 28 orang meninggal).

Tautan informasi web :

<http://infeksiemerging.kemkes.go.id> <http://sehatnegeriku.kemkes.go.id/>
<https://promkes.go.id> <https://www.who.int/emergencies/diseases/novel-coronavirus-2019>
https://asean.org/?static_post=updates-asean-health-sector-efforts-combat-novel-coronavirus-covid-19
<http://www.nhc.gov.cn/xcs/yqtb/202003/b59dbcc84ed1498292714975039dcdc9.shtml>
http://www.nhc.gov.cn/xcs/yqtb/list_gzbd.shtml

Perkembangan situasi COVID-19 Nasional dapat dipantau di laman:

<http://covid19.kemkes.go.id>

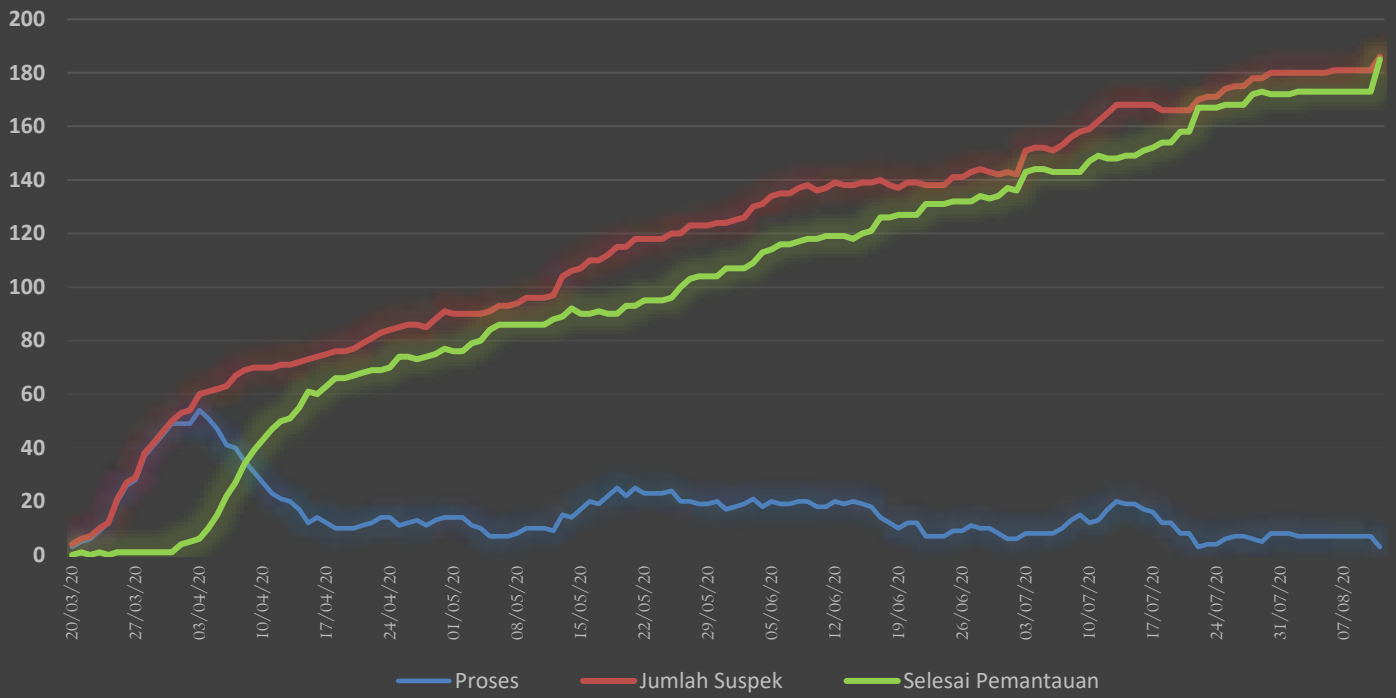
Perkembangan situasi COVID-19 Kab. Banyuasin dapat dipantau di laman:

<http://covid19.banyuasinkab.go.id>

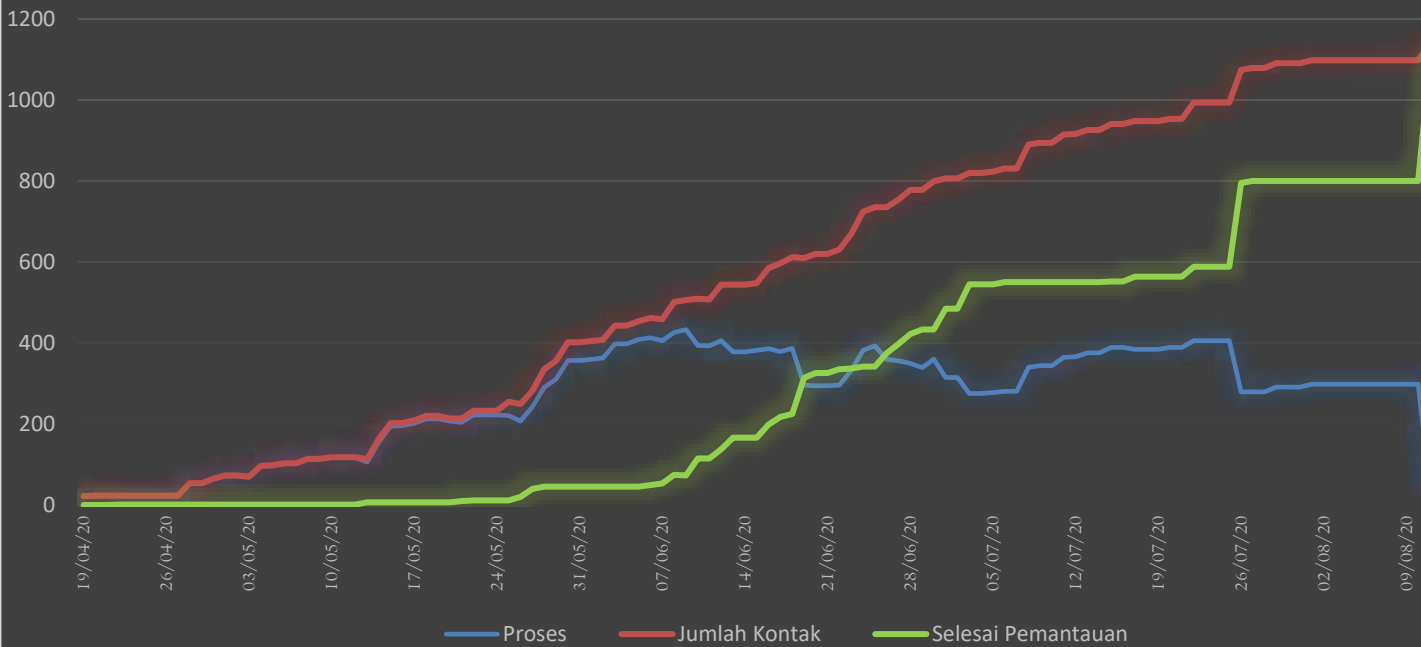
Hotline COVID-19 119 ext 9 atau (021) 521 0411 atau 0812 1212 3119

Call Center Pelaporan COVID-19 Dinas Kesehatan Kabupaten Banyuasin dapat menghubungi:
082180157004/085267655750

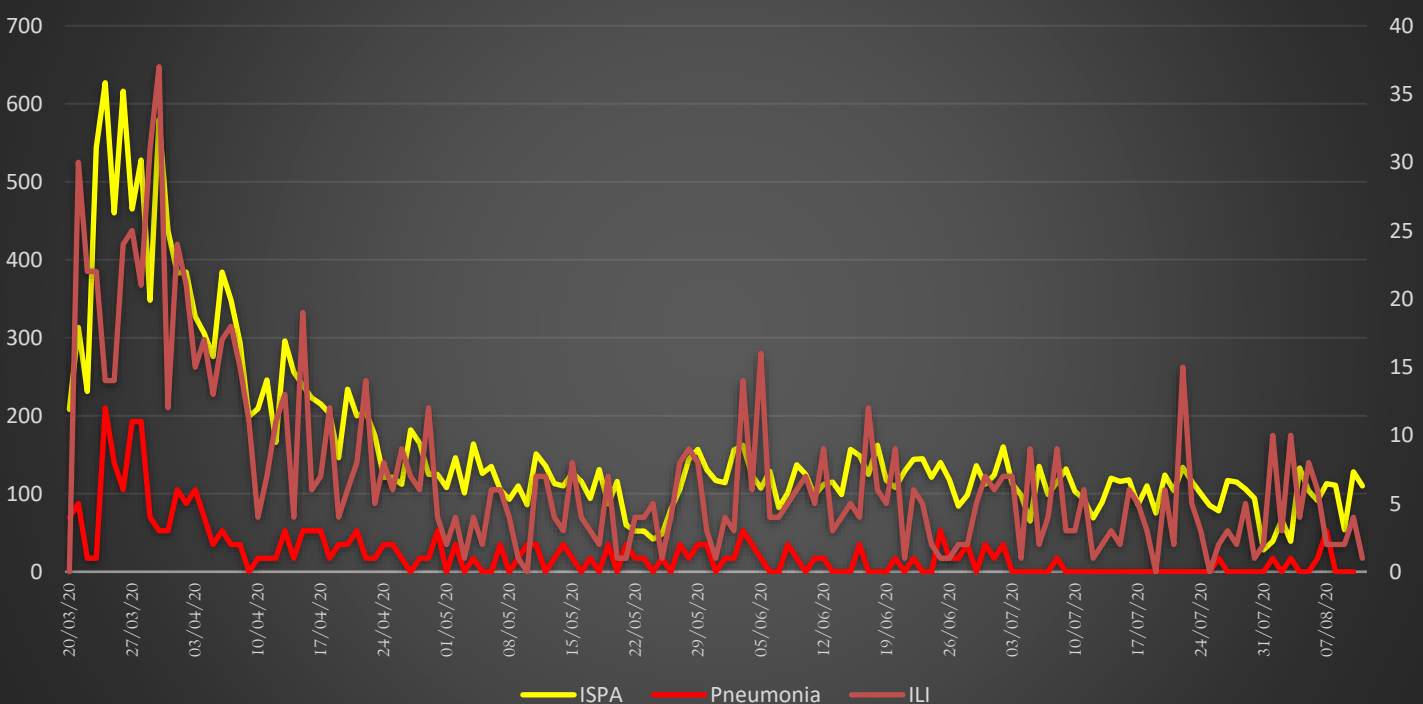
TREND KASUS SUSPEK COVID-19 KABUPATEN BANYUASIN s/d TANGGAL 11 Agustus 2020



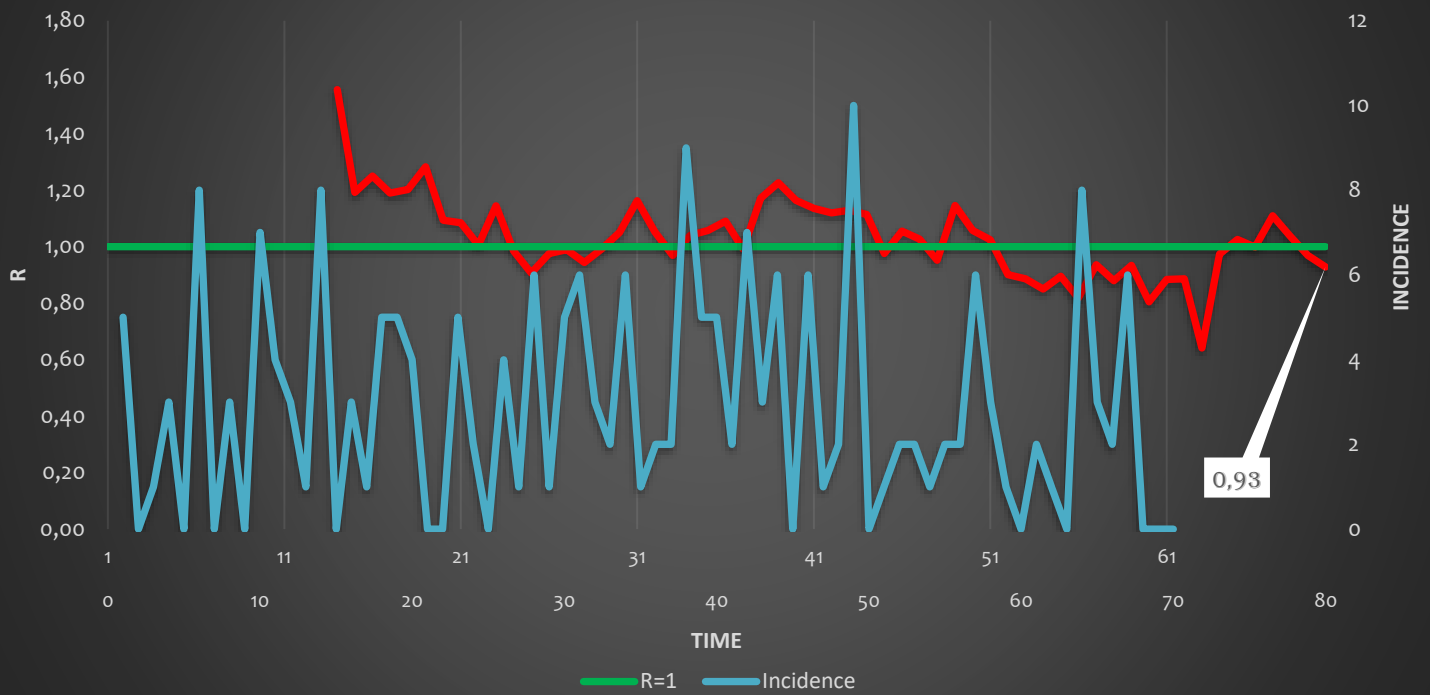
TREND KASUS KONTAK ERAT COVID-19 KABUPATEN BANYUASIN s/d TANGGAL 11 Agustus 2020



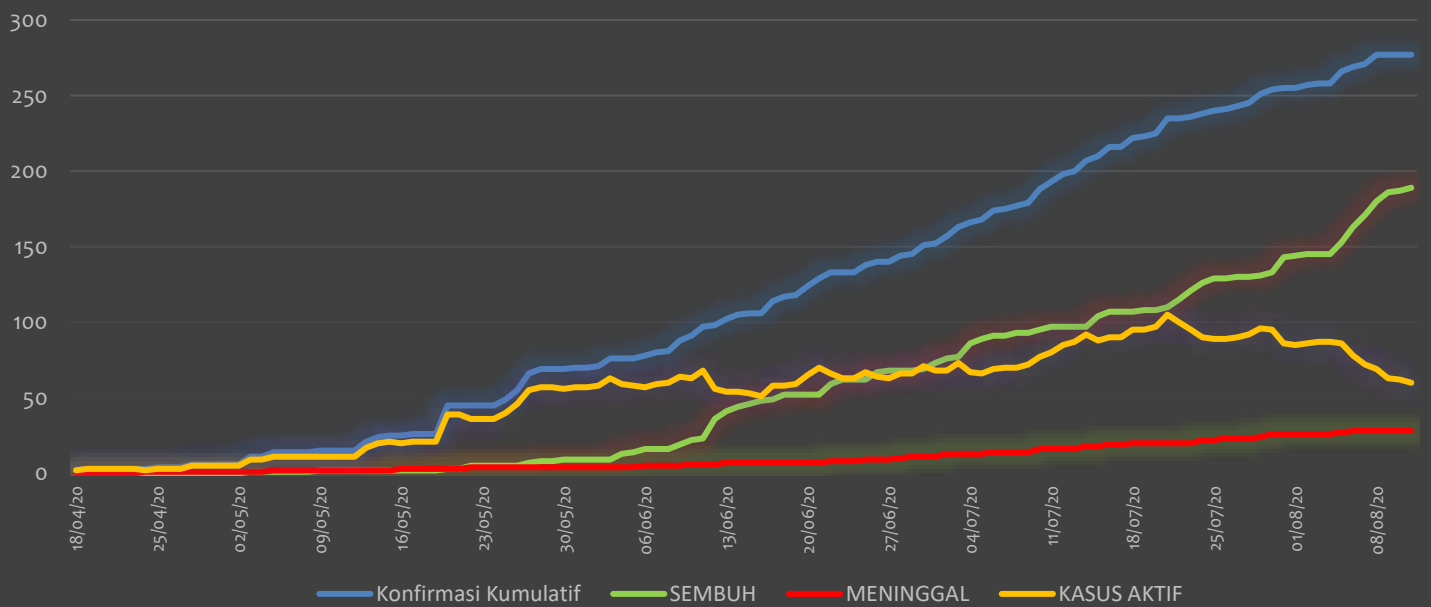
TREND KASUS PNEUMONIA, ILI DAN ISPA s/d TANGGAL 11 Agustus 2020



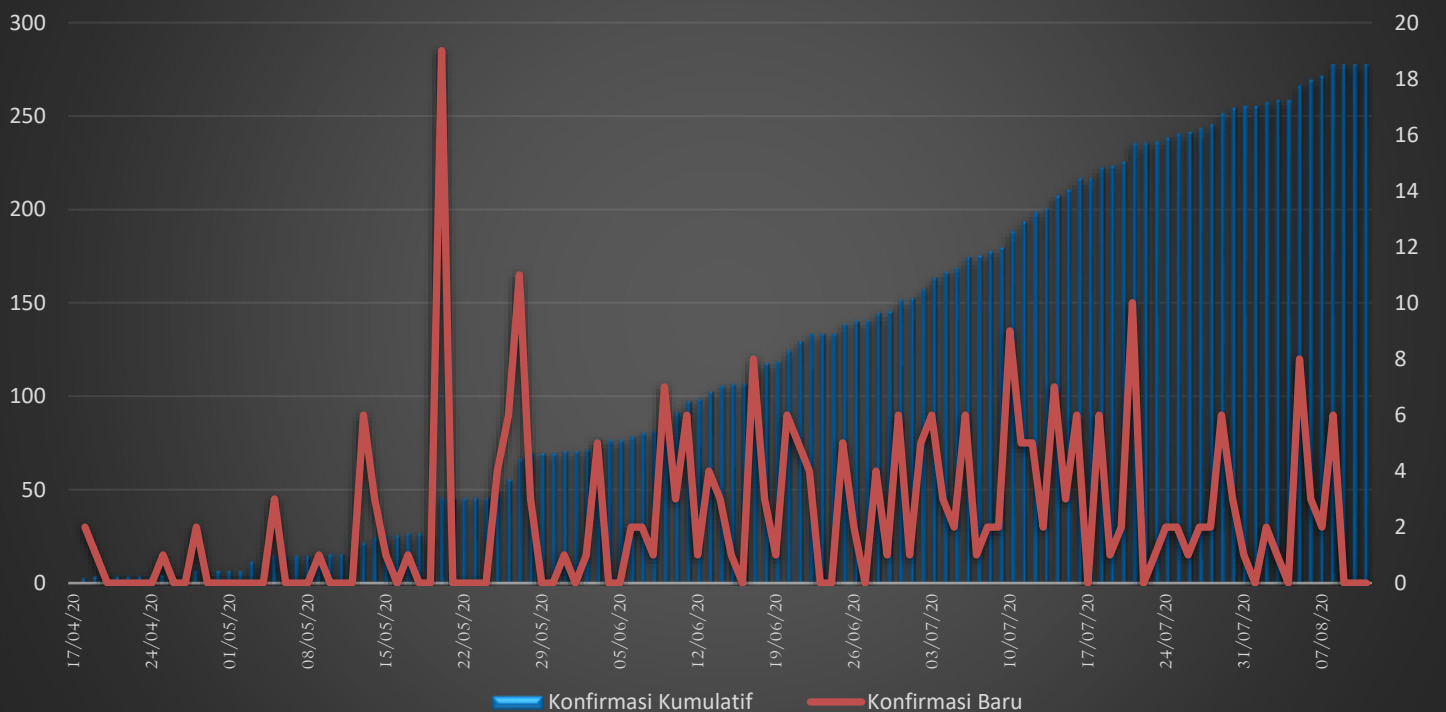
Rt Rata-rata Harian Kabupaten Banyuasin s/d Tanggal 11 Agustus 2020
(posterior median and 95%CrI)



TREND KASUS KONFIRMASI POSITIF, KASUS AKTIF, SEMBUH DAN MENINGGAL KABUPATEN BANYUASIN
s/d TANGGAL 11 Agustus 2020



TREND KASUS KONFIRMASI POSITIF BARU DAN KUMULATIF KABUPATEN BANYUASIN s/d TANGGAL 11 Agustus 2020



Pesan untuk Masyarakat

Untuk mencegah penularan COVID-19, masyarakat perlu melakukan :

- Menerapkan PHBS dan Germas, terutama mencuci tangan menggunakan sabun dan air mengalir, dan konsumsi gizi seimbang.
- Masyarakat dihimbau untuk tetap tinggal dirumah dan membatasi aktivitas di luar rumah.
- Masyarakat dihimbau melakukan *physical distancing*, jaga jarak minimal 1 meter ketika berinteraksi dengan orang lain.
- Masyarakat dihimbau untuk menggunakan masker bila sedang sakit dan membatasi kegiatan sosial. Selain itu terapkan etika batuk dan bersin, yaitu apabila batuk/bersin tutup dengan menggunakan lengan atas bagian dalam atau tisu. Apabila menggunakan tisu, harus segera dibuang ke tempat pembuangan sampah yang tertutup.
- Masyarakat dihimbau untuk tetap tenang dan tetap waspada. Apabila mempunyai riwayat perjalanan ke negara/wilayah terjangkit yang sedang mengalami transmisi lokal, lakukan pemantauan kesehatan secara mandiri dan apabila mengalami gejala pernafasan segera ke fasilitas kesehatan, memakai masker dan membatasi kontak dengan orang lain.
- Masyarakat dihimbau untuk menunda atau membatasi perjalanan yang tidak mendesak ke negara/wilayah terjangkit, terutama ke negara/wilayah dengan peningkatan kasus yang cukup tinggi.
- Memantau perkembangan terkini mengenai COVID-19.

Novel Coronavirus (2019-nCoV / Covid-19)

Novel coronavirus (covid-19) adalah virus baru penyebaran penyakit saluran pernafasan. Virus ini berasal dari China. Novel coronavirus merupakan satu keluarga dengan virus penyebab SARS dan MERS

SAAT INI BELUM TERSEDIA VAKSIN 2019-nCoV

GEJALA KLINIS Covid-19

- DEMAM
- BATUK, PILEK
- GANGGUAN PERNAPASAN
- SAKIT TENGGOROKAN
- LETIH, LESU

PENCEGAHAN

- SERING CUCI TANGAN PAKAI SABUN
- GUNAKAN MASKER BILA BATUK DAN PILEK
- KONSUMSI GIZI SEIMBANG PERMANYAR SAYUR DAN BUAH
- HATI-HATI KONTAK DENGAN HEWAN
- RAJIN OLAHRAGA DAN ISTIRAHAT CUKUP
- JANGAN MENGONSUMSI DAGING YANG TIDAK DIMASAK
- BILA BATUK, PILEK DAN SESAK NAPAS SEGERA KE FASILITAS KESEHATAN

POSKO PELAPORAN COVID-19 DINAS KESEHATAN KABUPATEN BANYUASIN
HUBUNGI : 082 180 157 004 / 085 267 655 750

SAAT YANG MELAKUKAN PERJALANAN KE NEGARA CINA ATAU WILAYAH TERJANGKIT :

- Gerakan masker bila berada di kerumunan orang.
- Jika mengalami penyakit pernafasan selama di Cina atau setelah kembali ke tanah air, segera hubungi petugas kesehatan dan sampaikan riwayat perjalanan.
- Disarankan tidak mengunjungi pasar hewan.

Disdikinfo Banyuwangi
Kerjasama
Karya Cerdas Raga Sehat

www.banyuwangi.go.id | Banyuwangi Smart City | Pemkot Banyuwangi | Banyuwangi TV | Suara Banyuwangi 105.2 FM | DISKOMINFO BANYUASIN

ADAPTASI KEBIASAAN BARU

1-2 METER

TETAP JAGA JARAK

BERUBAH USIR WABAH

www.promkes.kemkes.go.id