

SITUASI TERKINI PERKEMBANGAN NOVEL CORONAVIRUS (COVID-19) KABUPATEN BANYUASIN SUMATERA SELATAN

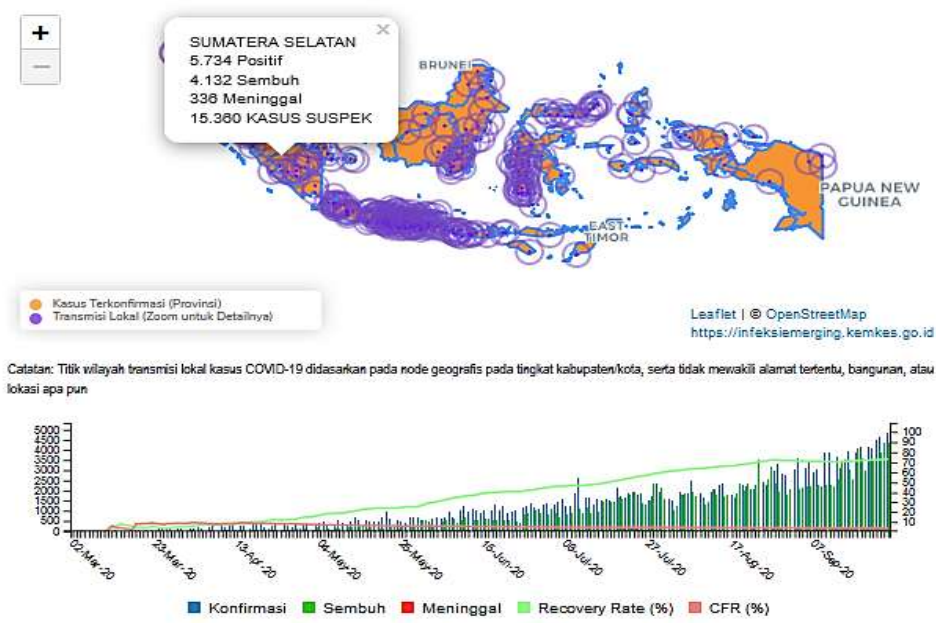


Data dilaporkan sampai 25 September 2020

Situasi Global



COVID-19 Update hingga 26 September 2020 Pukul 09.00 WIB



180 Negara Terjangkit Transmisi Lokal:

Afrika Selatan, Albania, Algeria, Amerika Serikat, Andorra, Angola, Antigua dan Barbuda, Arab Saudi, Argentina, Armenia, Aruba, Australia, Austria, Azerbaijan, Bahamas, Bahrain, Bangladesh, Barbados, Benin, Belgia, Belanda, Belarusia, Belize Bolivia, Bosnia dan Herzegovania, Bostwana, Brazil, Bulgaria, Burkina Faso, Burundi, Cabo Verde, Chad, Chili, Cina, Denmark, Djibouti, Dominika, Ekuador, El Savador, Estonia, Eswatini, Ethiopia, Filipina, Finlandia, Gabon, Georgia, Ghana, Gibraltar, Grenada, Guam, Guatemala, Guadeloupe, Guernsey, Guinea, Guinea Bissau, Guinea Khatulistiwa, Guyana, Guyana Prancis, Haiti, Honduras, Hungaria, India, Indonesia, Israel, Irak, Iran, Irlandia, Islandia, Italia, Jamaika, Jepang, Jerman, Jersey, Kamerun, Kanada, Kazakhstan, Kepulauan Faroe, Kepulauan Man, Kepulauan Marina Utara, Kepulauan Turks dan Caicos, Kepulauan Virgin Amerika Serikat, Kenya, Kongo, Kolombia, Kosta Rika, Kosovo, Komoros, Kroasia, Kuba, Kuwait, Kyrgyzstan, Latvia, Lebanon, Lesotho, Liberia, Libya, Lituania, Luksemburg, Madagaskar, Makedonia Utara, Malawi, Malaysia, Maldives, Mali, Maroko, Matinik, Mauritania, Mayotte, Meksiko, Mesir, Montenegro, Mozambik, Namibia, Nepal, Nicaragua, Niger, Norwegia, Oman, Pakistan, Palestina, Panama, Pantai Gading, Papua Nugini, Paraguay, Perancis, Peru, Polandia, Portugal, Puerto Rico, Qatar, Republik Afrika Tengah, Republik Arab Suriah, Republik Ceko, Republik Dominikan, Republik Demokratik Kongo, Republik Korea, Republik Moldova, Republik Tanzania, Reunion, Rumania, Rusia, Rwanda, San Marino, Sao Tome dan Principe, Selandia Baru, Senegal, Serbia, Sierra Leone, Singapura, Siprus, Sint Maarten, Slovakia, Slovenia, Spanyol, Sri Lanka, Sudan, Sudan Selatan, Suriname, Swedia, Swiss, Thailand, Trinidad dan Tobago, Turki, Togo, Uganda, UK, Ukraina, Uni Emirat Arab, Uruguay, Uzbekistan, Venezuela, Vietnam, Yordania, Yunani, Zambia, Zimbabwe

Situasi Indonesia

NO	PROVINSI	JUMLAH KASUS TANGGAL 23 SEPTEMBER 2020			JUMLAH KASUS SEMBUH			JUMLAH KASUS MENINGGAL		
		S/D 22/09 2020	23/09 2020	KASUS KUMULATIF	S/D 22/09 2020	23/09 2020	KUM	S/D 22/09 2020	23/09 2020	KUM
1	ACEH	3785	50	3835	1774	0	1774	142	3	145
2	BALI	7996	130	8126	6537	86	6623	229	7	236
3	BANTEN	4593	216	4809	2859	40	2899	152	7	159
4	BANGKA BELITUNG	320	14	334	269	0	269	4	0	4
5	BENGKULU	541	31	572	335	18	353	31	0	31
6	DI YOGYAKARTA	2312	63	2375	1578	56	1634	60	1	61
7	DKI JAKARTA	64554	1133	65687	50389	1105	51494	1600	28	1628
8	JAMBI	386	9	395	256	4	260	8	0	8
9	JAWA BARAT	18077	516	18593	10755	170	10925	330	13	343
10	JAWA TENGAH	19982	257	20239	13712	371	14083	1314	20	1334
11	JAWA TIMUR	41417	338	41755	33978	453	34431	3015	20	3035
12	KALIMANTAN BARAT	879	6	885	720	2	722	7	1	8
13	KALIMANTAN TIMUR	7068	196	7264	4680	222	4902	277	4	281
14	KALIMANTAN TENGAH	3300	92	3392	2549	38	2587	130	0	130
15	KALIMANTAN SELATAN	9902	82	9984	8266	104	8370	401	3	404
16	KALIMANTAN UTARA	503	29	532	429	4	433	3	0	3
17	KEPULAUAN RIAU	1747	117	1864	1179	19	1198	56	0	56
18	NUSA TENGGARA BARAT	3137	24	3161	2457	20	2477	187	0	187
19	SUMATERA SELATAN	5497	110	5607	4047	14	4061	325	5	330
20	SUMATERA BARAT	4649	204	4853	2393	105	2498	96	2	98
21	SULAWESI UTARA	4329	6	4335	3399	16	3415	171	0	171
22	SUMATERA UTARA	9566	87	9653	5752	115	5867	402	5	407
23	SULAWESI TENGGARA	2261	90	2351	1533	134	1667	50	1	51
24	SULAWESI SELATAN	14524	124	14648	10722	81	10803	401	1	402
25	SULAWESI TENGAH	330	14	344	238	2	240	13	1	14
26	LAMPUNG	762	16	778	460	34	494	30	0	30
27	RIAU	5701	188	5889	2327	325	2652	106	11	117
28	MALUKU UTARA	2014	21	2035	1787	0	1787	74	0	74
29	MALUKU	2652	2	2654	1663	24	1687	40	0	40
30	PAPUA BARAT	1587	87	1674	920	19	939	26	0	26
31	PAPUA	5249	138	5387	3570	50	3620	74	4	78
32	SULAWESI BARAT	530	10	540	380	5	385	7	0	7
33	NUSA TENGGARA TIMUR	332	17	349	231	9	240	5	1	6
34	GORONTALO	2441	48	2489	2154	15	2169	71	2	73
	Dalam Proses Verifikasi di Lapangan	0	0	0	0	0	0	0	0	0
	TOTAL	252923	4465	257388	184298	3660	187958	9837	140	9977

Wilayah Indonesia dengan transmisi lokal*:

Provinsi	Kab/Kota
Sumatera Barat	Kota Bukit Tinggi, Kota Padang, Kota Pariaman, dan Kab. Pesisir Selatan
Riau	Kota Dumai, Kab. Kampar, Kota Pekanbaru, Kab. Pelalawan, Kab. Indragiri Hilir, Kab. Bengkalis, dan Kab. Meranti
Kepulauan Riau	Kota Batam, Kota Tanjung Pinang dan Kab. Bintan
Jambi	Kota Jambi
Sumatera Selatan	Kota Lubuk Linggau, Kota Palembang, Kota Prabumulih, Kab. Lahat, Kab. Empat Lawang , Kab. Ogan Komering Ulu, Kab. Ogan Ilir, Kab. Penulak Abab, Kab. Lematang Ilir, Kab. Muara Enim, dan Kab. Banyuasin
Lampung	Kota Bandar Lampung, dan Kab. Lampung Tengah
Bangka Belitung	Kab. Bangka, Kab. Bangka Barat, Kab. Bangka Selatan, Kab. Bangka Tengah, Kab. Belitung, Kab. Belitung Timur, dan Kota Pangkalpinang
Bengkulu	Kota Bengkulu
Banten	Kab. Tangerang, Kota Tangerang, Kota Tangerang Selatan dan Kota Serang
DKI Jakarta	Kota Jakarta Barat, Kota Jakarta Pusat, Kota Jakarta Selatan, Kota Jakarta Timur, Kota Jakarta Utara, dan Kab. Kepulauan Seribu (Pulau Tidung)
Jawa Barat	Kota Bandung, Kab. Bandung, Kab. Bandung Barat, Kota Bogor, Kab. Bogor, Kota Bekasi, Kab. Bekasi, Kab. Cimahi, Kota Depok, Kab. Karawang, dan Kab. Sumedang
Jawa Tengah	Kota Semarang, Kota Surakarta, Kab. Pati, Kab. Wonosobo, Kab. Banyumas, Kab. Banjarnegara, Kab. Batang, Kab. Cilacap, Kab. Karanganyar, Kab. Klaten, Kab. Purworejo, Kota Salatiga, Kota Magelang, Kab. Purbalingga, Kab. Temanggung, Kab. Kebumen, Kab. Magelang, Kab. Sukoharjo, Kab. Sragen, Kab. Grobogan, Kab. Blora, Kab. Kudus, Kab. Jepara, Kab. Demak, Kab. Semarang, Kab. Pekalongan, Kab. Pemalang, Kab. Tegal, Kota Tegal, Kab. Boyolali, Kab. Wonogiri, Kab. Brebes, Kab. Kendal, Kota Pekalongan, dan Kab. Rembang .
Jawa Timur	Kab. Gresik, Kab. Kediri, Kab. Malang, Kab. Magetan, Kab. Sidoarjo, Kota Surabaya, Kota Malang, Kota Batu, Kab. Bangkalan, Kab. Bojonegoro, Kab. Bondowoso, Kab. Jember, Kab. Jombang, Kab. Lamongan, Kab. Lumajang, Kab. Madiun, Kab. Mojokerto, Kab. Nganjuk, Kab. Pamekasan, Kab. Pasuruan, Kab. Probolinggo, Kab. Situbondo, Kab. Tuban, Kab. Sumenep, Kab. Tulungagung, Kota Kediri, Kota Mojokerto, dan Kota Probolinggo
DI Yogyakarta	Kab. Bantul, Kab. Gunung Kidul, Kab. Sleman Kota Yogyakarta dan Kab. Kulon Progo
Bali	Kab. Badung, Kab. Bangli, Kab. Buleleng, Kota Denpasar, Kab. Gianyar, Kab. Jembrana, Kab. Karangasem, Kab. Klungkung, dan Kab. Tabanan
Kalimantan Barat	Kota Pontianak, Kab. Ketapang, Kab. Kubu Raya, Kab. Landak, Kab. Sintang, dan Kab. Bekayang
Kalimantan Tengah	Kab. Kapuas, Kab. Murung Raya, dan Kota Palangkaraya,
Kalimantan Timur	Kab. Berau, Kota Balikpapan, Kutai Barat, Kutai Kartenegara, Kutai Timur, Kab. Paser, dan Kab. Penajam Paser Utara
Kalimantan Selatan	Kota Banjarmasin, Kab. Batola, Kota Banjarbaru, Kab. Tanah Bumbu, Kab. Banjar, Kab. Balangan, Kab. Hulu Sungai Selatan, Kab. Hulu Sungai Tengah, Kab. Hulu Sungai Utara, Kab. Kotabaru, Kab. Tabalong, dan Kab. Tanah
Kalimantan Utara	Kota Tarakan, Kab. Bulungan, Kab. Malinau, Kab. Nunukan, dan Kab. Tana Tidung
Nusa Tenggara Barat	Kab. Lombok Timur, Kab. Lombok Barat, Kota Mataram, Kab. Lombok Tengah, Kab. Bima, Kab. Sumbawa, dan Kab. Dampu
Nusa Tenggara Timur	Kota Kupang, Kab. Sumba Timurdan Kab. Ende
Sulawesi Barat	Kab. Polewali Mandar, Kab. Majene, Kab. Mamuju, Kab. Mamuju Tengah, dan Kab. Pasang Kayu
Sulawesi Selatan	Kab. Gowa, Kota Makassar, Kab. Maros, Kab. Bantaeng, Kab. Baru, Kab. Bone, Kab. Bulukumba, Kab. Enrekang, Kab. Jeneponto, Kab. Kepulauan Selayar, Kab. Luwu, Kab. Luwu Timur, Kab. Luwu Utara, Kab. Pangkajene dan Kepulauan, Kab. Pinrang, Kab. Sidenreng Rappang, Kab. Sinjai, Kab. Soppeng, Kab. Takalar, Kab. Tana Toraja, Kab. Toraja Utara,
Sulawesi Tenggara	Kab. Banggai, Kota Kendari
Sulawesi Tengah	Kab. Boul, Kota Palu, dan Kab. Poso
Gorontalo	Kota Gorontalo, Kab. Bone Bolango, Kab. Pohuwato, Kab. Boalemo, Kab. Gorontalo, dan Kab. Gorontalo Utara
Sulawesi Utara	Kota Manado, dan Kota Tomohon
Maluku	Kota Ambon, Kab. Buru, dan Kab. Maluku Tengah
Maluku Utara	Kota Ternate, Kab. Kepulauan Sula, Kab. Halmahera Selatan, Kota Tidore, dan Kab. Halmahera Utara
Papua	Kota Jayapura, Kab. Mimika, Kab. Jayapura, dan Kab. Biak Numfor
Papua Barat	Kota Sorong, Kab. Teluk Bintuni, Kab. Manokwari, Kota Sorong, Kab. Sorong, Kab. Keerom, Kab. Raja Ampat, dan Kab. Kaimana

Keterangan :

Wilayah baru dengan klasifikasi transmisi lokal berwarna merah.

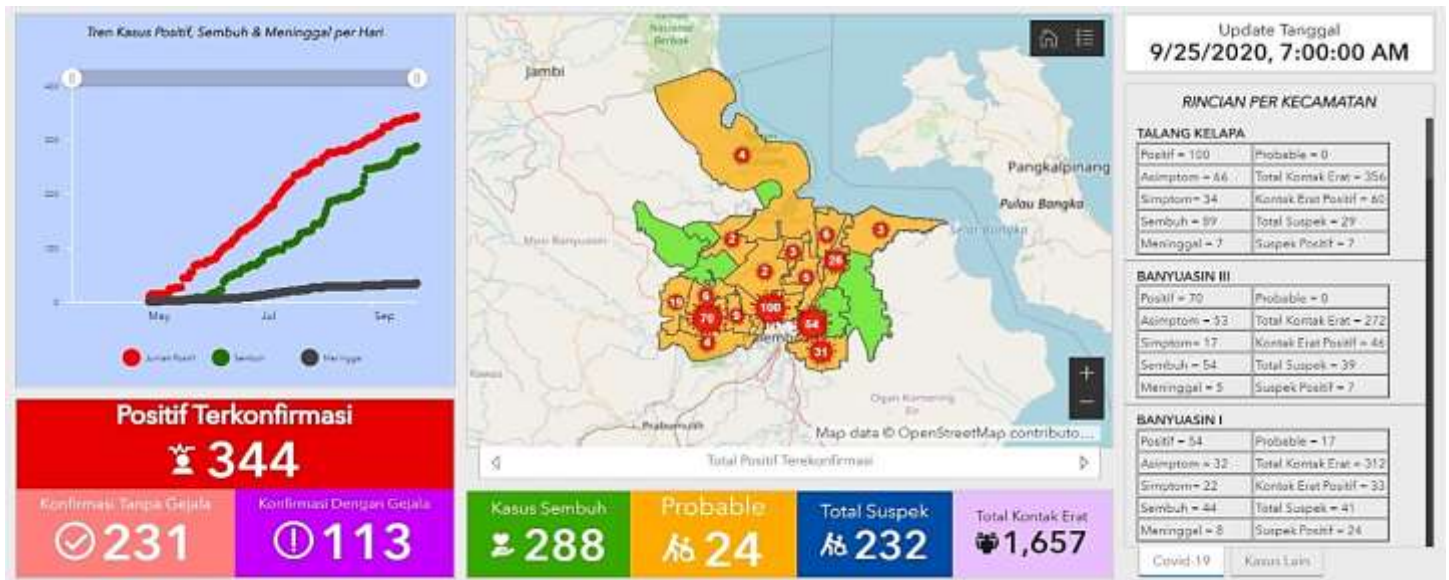
Situasi Sumatera Selatan

NAMA KAB / KOTA	SUSPEK					KONTAK ERAT				
	JUMLAH	PROBABEL	JADI KONFIRMASI	DISCARDED	PROSES	JUMLAH	JADI SUSPEK	JADI KONFIRMASI	DISCARDED	PROSES
Kota Palembang	12305	149	1439	9185	1532	9503	179	1542	7623	159
Kabupaten OKI	179	0	36	134	9	363	0	60	255	48
Kabupaten Lahat	202	10	41	143	8	1009	0	58	707	244
Kabupaten OKU	214	0	44	168	2	522	0	50	406	66
Kabupaten MUBA	641	0	95	537	9	1119	1	68	868	182
Kabupaten M. Enim	934	24	279	522	109	3074	3	335	2251	485
Kabupaten MURA	104	1	28	72	3	228	0	61	163	4
Kab. Banyuasin	311	22	126	158	5	1663	0	218	1186	259
Kab. Ogan Ilir	376	13	41	299	23	1020	0	95	872	53
Kota Prabumulih	543	32	100	350	61	861	29	88	700	44
Kota Pagaralam	115	0	9	102	4	106	0	6	85	15
Kota Lubuk Linggau	1070	16	264	757	33	3723	8	290	3278	147
Kab. OKU Timur	486	7	27	446	6	1633	1	25	1583	24
Kabu. OKU Selatan	257	1	5	234	17	71	17	2	51	1
Kab. E. Lawang	177	9	16	144	8	398	41	10	307	40
Kabupaten PALI	298	16	53	221	8	765	2	100	611	52
Kab. MURATARA	244	12	67	113	52	516	6	20	378	112
Luar Wilayah Sumsel	20	0	20	0	0	62	0	16	46	0
JUMLAH	18476	312	2690	13585	1889	26636	287	3044	21370	1935

NAMA KAB / KOTA	KASUS		KONFIRMASI								
	ASIMPTOMATIK	SIMPTOMATIK	JUMLAH		SEMBUH		MENINGGAL		PROSES		JUMLAH
		RUMULATIF	BARU	RUMULATIF	BARU	RUMULATIF	BARU	DIRAWAT	ISOLASI MANDIRI		
Kota Palembang	1542	1439	2981	+22	2318	+8	182	+2	242	239	481
Kabupaten OKI	60	36	96	+1	83	0	6	0	6	1	7
Kabupaten Lahat	58	41	99	0	74	+4	11	0	4	10	14
Kabupaten OKU	50	44	94	0	66	0	8	0	8	12	20
Kabupaten MUBA	68	95	163	+8	102	+6	10	0	39	12	51
Kabupaten M. Enim	335	279	614	0	391	0	24	0	37	162	199
Kabupaten MURA	61	28	89	0	58	0	3	0	5	23	28
Kab. Banyuasin	218	126	344	+1	288	+1	34	+1	14	8	22
Kab. Ogan Ilir	95	41	136	0	124	0	7	0	4	1	5
Kota Prabumulih	88	100	188	0	132	0	14	0	10	32	42
Kota Pagaralam	6	9	15	0	11	0	2	0	1	1	2
Kota Lubuk Linggau	290	264	554	0	262	+6	12	0	23	257	280
Kab. OKU Timur	25	27	52	+1	44	0	5	0	1	2	3
Kabu. OKU Selatan	2	5	7	0	3	0	3	0	0	1	1
Kab. E. Lawang	10	16	26	+3	13	0	2	0	2	9	11
Kabupaten PALI	100	53	153	+1	132	+7	8	0	2	11	13
Kab. MURATARA	20	67	87	+7	32	+2	5	+1	5	45	50
Luar Wilayah Sumsel	16	20	36	0	27	0	1	0	6	2	8
JUMLAH	3044	2690	5734	+44	4160	+34	337	+4	409	828	1237

Situasi Banyuasin

Sampai 25 September 2020 pukul 16.00 WIB, terdapat 1.657 kasus kontak erat, 232 kasus suspek, 24 kasus probabel dan 344 kasus konfirmasi. Selain melakukan pemantauan pada kasus kontak erat, suspek, probable, dan kasus konfirmasi, Dinas Kesehatan juga melakukan pemantauan kasus-kasus ISPA, *Influenza Like Illness* (ILI) dan Pneumonia yang terjadi di masyarakat.



Puskesmas	Kontak Erat			Suspek			
	Jumlah	Proses	Selesai	Jumlah	Probabel	Proses	Selesai
Sp. Rambutan	38	0	34	2	0	0	2
Sungai Dua	15	0	11	7	0	0	7
Jaka Baring	33	0	23	3	0	0	3
Mariana	312	175	104	41	17	0	41
Cinta Manis	1	0	0	6	0	0	6
Daya Utama	2	0	2	1	0	0	1
Margo Mulyo	2	0	0	2	0	0	2
Tirta Harja	0	0	0	1	0	0	1
Sri Katon	118	0	95	4	0	0	4
Makarti Jaya	66	0	62	19	1	0	18
Muara Telang	6	0	3	4	0	0	4
Tj. Api Api	8	0	6	0	0	0	0
Sungsang	33	0	31	3	0	0	3
Tj. Telang	25	0	21	1	0	0	1
Tanjung Lago	14	0	14	0	0	0	0
Gasing Laut	24	0	23	0	0	0	0
Kenten	66	1	51	4	0	0	4
Sukajadi	256	9	202	25	0	0	25
Semuntul	1	0	1	9	0	0	9
Pengumbuk	29	7	22	5	1	1	4
Sembawa	56	0	53	22	0	0	21
Pangkalan Balai	105	0	68	29	0	1	21
Petaling	121	0	118	10	0	0	10
Taja Betung	25	0	25	4	0	0	4
Betung Kota	142	1	130	13	5	0	13
Sido Mulyo	1	0	1	5	0	0	5
Sukaraja	0	0	0	0	0	0	0
Sumber Tl. Betung	0	0	0	2	0	0	2
Dana Mulya	0	0	0	2	0	0	2
Mekarsari	0	0	0	2	0	0	2
Kr. Manunggal	1	0	0	0	0	0	0
Kr. Agung Ilir	0	0	0	1	0	0	1
Suak Tapeh	101	65	32	5	0	0	2
RS Rivai Abdullah	0	0	0	0	0	0	0
RSP Sukajadi	10	0	10	0	0	0	0
RSUD Banyuasin	46	1	39	0	0	0	0
RSP Makarti	0	0	0	0	0	0	0
RS Hermina Jakbar	0	0	0	0	0	0	0
RS Bunda Jakbar	0	0	0	0	0	0	0
KABUPATEN	1657	259	1181	232	24	2	218
Luar Wilayah	0	0	0	1	0	0	0

Ket :

- Total Kontak Erat sebanyak 1657 orang, 259 orang dalam masa pemantauan, dan 1181 orang telah selesai dipantau.
- Total Suspek sebanyak 232 orang, Probabel 24 orang, 2 orang proses pengawasan, dan 218 orang sudah selesai pengawasan.

Puskesmas	Kasus Konfirmasi					Surveilans Kasus		
	Jumlah	Isolasi Mandiri	Dirawat	Sembuh	Meninggal	Pneumonia	ILI	ISPA
Sp. Rambutan	1	0	0	0	1	0	0	5
Sungai Dua	9	0	0	7	2	0	0	3
Jaka Baring	21	0	2	19	0	0	0	0
Mariana	54	2	0	44	8	0	0	0
Cinta Manis	0	0	0	0	0	0	0	0
Daya Utama	0	0	0	0	0	0	0	1
Margo Mulyo	2	0	0	2	0	0	0	0
Tirta Harja	1	0	0	1	0	0	0	7
Sri Katon	26	0	0	24	2	0	0	0
Makarti Jaya	6	0	0	5	1	0	0	0
Muara Telang	3	0	0	3	0	0	0	3
Tj. Api Api	0	0	0	0	0	0	0	10
Sungsang	4	0	0	3	1	0	0	1
Tj. Telang	5	0	0	5	0	0	0	7
Tanjung Lago	2	1	0	1	0	0	0	0
Gasing Laut	1	0	0	1	0	0	0	3
Kenten	32	2	0	27	3	0	0	3
Sukajadi	67	0	2	61	4	0	0	8
Semuntul	1	0	0	1	0	1	0	0
Pengumbuk	3	2	0	0	1	0	0	0
Sembawa	9	0	0	8	1	0	0	5
Pangkalan Balai	62	4	5	49	4	0	0	8
Petaling	8	2	0	5	1	0	0	0
Taja Betung	3	0	0	2	1	0	0	4
Betung Kota	16	0	0	13	3	0	0	3
Sido Mulyo	0	0	0	0	0	0	0	0
Sukaraja	0	0	0	0	0	0	0	7
Sumber Tl. Betung	0	0	0	0	0	0	1	6
Dana Mulya	0	0	0	0	0	0	0	4
Mekarsari	1	0	0	1	0	0	0	1
Kr. Manunggal	1	0	0	1	0	0	0	1
Kr. Agung Ilir	0	0	0	0	0	0	0	0
Suak Tapeh	6	0	0	5	1	0	0	2
RS Rivai Abdullah	0	0	0	0	0	0	0	0
RSP Sukajadi	0	0	0	0	0	0	0	0
RSUD Banyuasin	0	0	0	0	0	0	0	0
RSP Makarti	0	0	0	0	0	0	0	0
RS Hermina Jakbar								
RS Bunda Jakbar								
KABUPATEN	344	13	9	288	34	1	1	92
Luar Wilayah	0	0	0	0	0	0	0	0

Ket :

- Total kasus Positif Covid-19 sebanyak 344 orang (13 orang melakukan isolasi mandiri, 9 orang masih dalam perawatan, 288 orang sembuh, dan 34 orang meninggal).

Tautan informasi web :

<http://infeksiemerging.kemkes.go.id> <http://sehatnegeriku.kemkes.go.id/>
<https://promkes.go.id> <https://www.who.int/emergencies/diseases/novel-coronavirus-2019>
https://asean.org/?static_post=updates--asean--health--sector--efforts--combat--novel--coronavirus--covid--19
<http://www.nhc.gov.cn/xcs/yqtb/202003/b59dbcc84ed1498292714975039dcdc9.shtml>
http://www.nhc.gov.cn/xcs/yqtb/list_gzbd.shtml

Perkembangan situasi COVID-19 Nasional dapat dipantau di laman:

<http://covid19.kemkes.go.id>

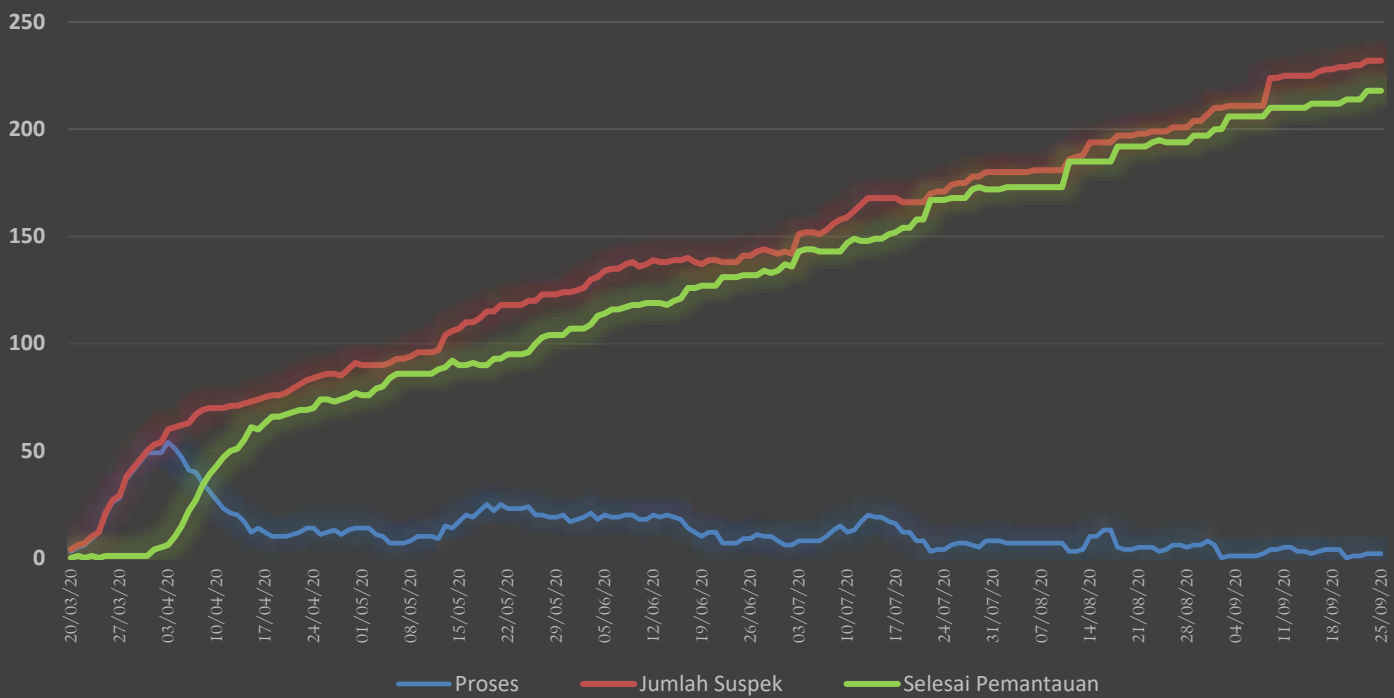
Perkembangan situasi COVID-19 Kab. Banyuasin dapat dipantau di laman:

<http://covid19.banyuasinkab.go.id>

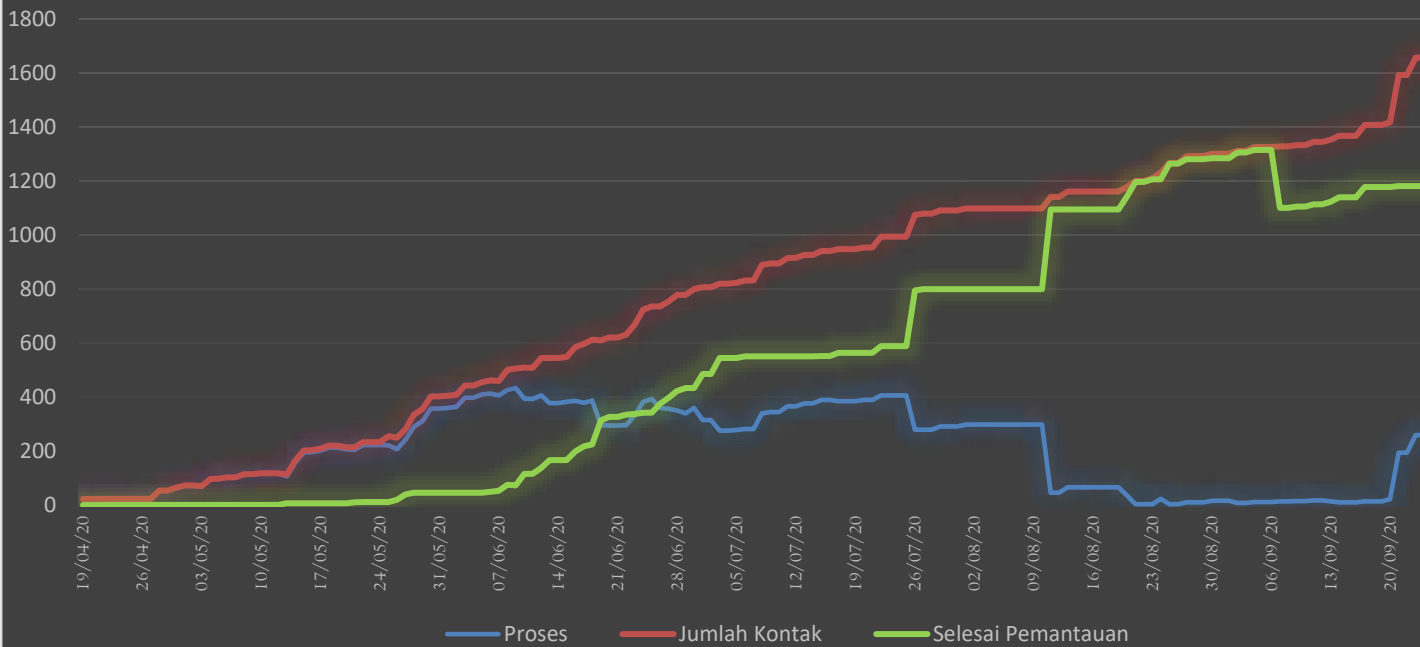
Hotline COVID-19 119 ext 9 atau (021) 521 0411 atau 0812 1212 3119

Call Center Pelaporan COVID-19 Dinas Kesehatan Kabupaten Banyuasin dapat menghubungi:
082180157004/085267655750

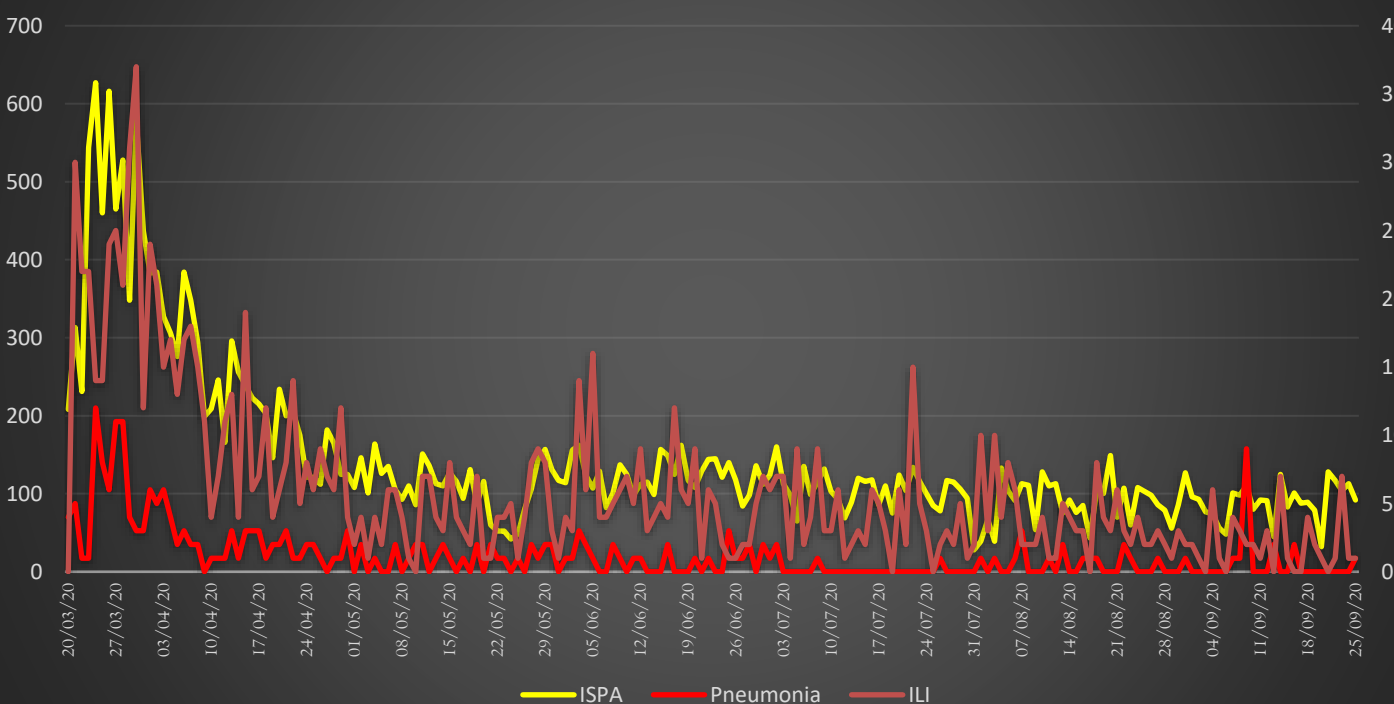
TREND KASUS SUSPEK COVID-19 KABUPATEN BANYUASIN s/d TANGGAL 25 SEPTEMBER 2020



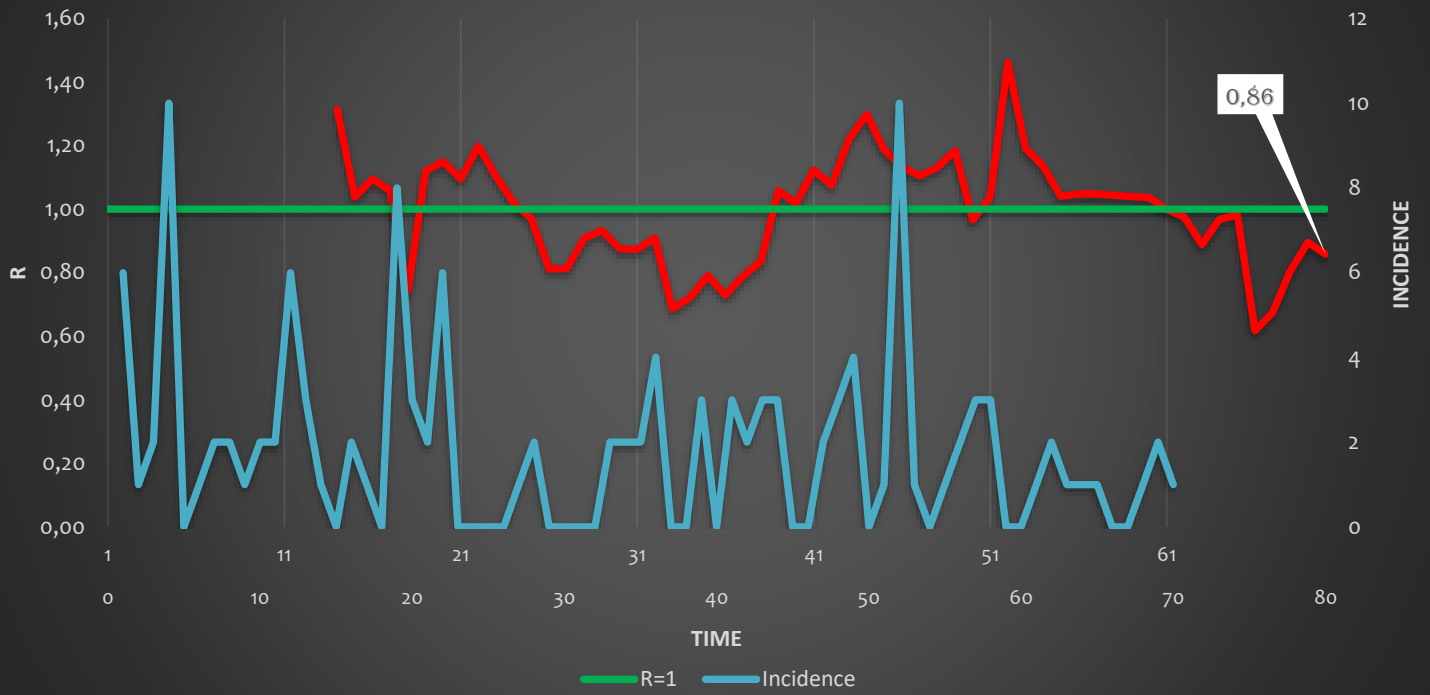
TREND KASUS KONTAK ERAT COVID-19 KABUPATEN BANYUASIN s/d TANGGAL 25 SEPTEMBER 2020



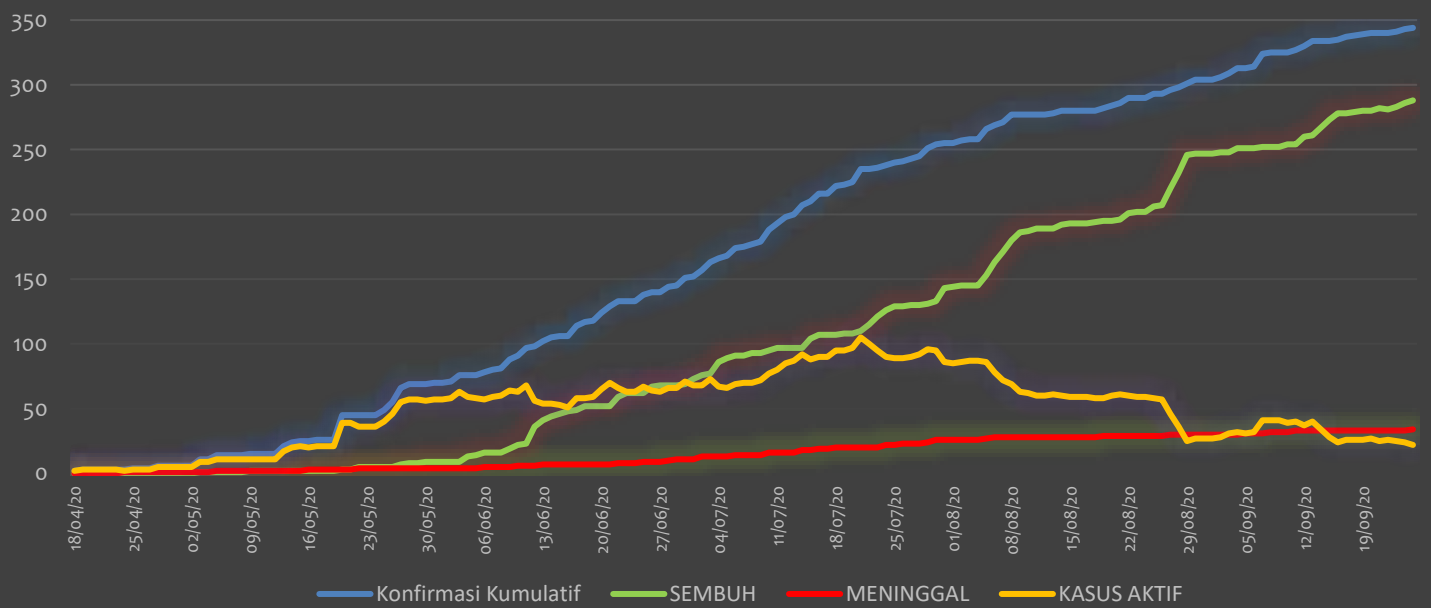
TREND KASUS PNEUMONIA, ILI DAN ISPA s/d TANGGAL 25 SEPTEMBER 2020



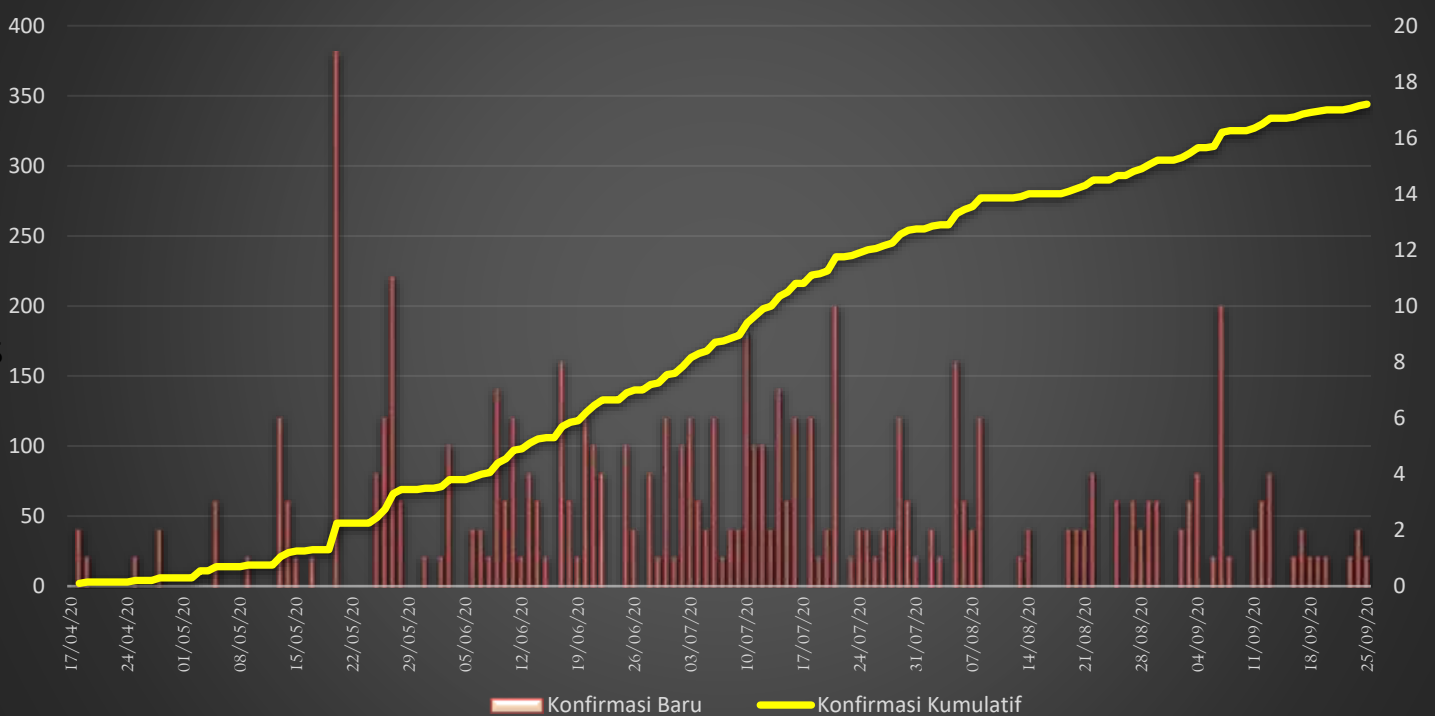
Rt Rata-rata Harian Kabupaten Banyuwasin s/d Tanggal 25 September 2020
(posterior median and 95%CrI)



TREND KASUS KONFIRMASI POSITIF, KASUS AKTIF, SEMBUH DAN MENINGGAL KABUPATEN BANYUASIN
s/d TANGGAL 25 SEPTEMBER 2020



TREND KASUS KONFIRMASI POSITIF BARU DAN KUMULATIF KABUPATEN BANYUASIN s/d TANGGAL 25 September 2020



Pesan untuk Masyarakat

Untuk mencegah penularan COVID-19, masyarakat perlu melakukan :

- Menerapkan PHBS dan Germas, terutama mencuci tangan menggunakan sabun dan air mengalir, dan konsumsi gizi seimbang.
- Masyarakat dihimbau untuk tetap tinggal dirumah dan membatasi aktivitas di luar rumah.
- Masyarakat dihimbau melakukan *physical distancing*, jaga jarak minimal 1 meter ketika berinteraksi dengan orang lain.
- Masyarakat dihimbau untuk menggunakan masker bila sedang sakit dan membatasi kegiatan sosial. Selain itu terapkan etika batuk dan bersin, yaitu apabila batuk/bersin tutup dengan menggunakan lengan atas bagian dalam atau tisu. Apabila menggunakan tisu, harus segera dibuang ke tempat pembuangan sampah yang tertutup.
- Masyarakat dihimbau untuk tetap tenang dan tetap waspada. Apabila mempunyai riwayat perjalanan ke negara/wilayah terjangkau yang sedang mengalami transmisi lokal, lakukan pemantauan kesehatan secara mandiri dan apabila mengalami gejala pernafasan segera ke fasilitas kesehatan, memakai masker dan membatasi kontak dengan orang lain.
- Masyarakat dihimbau untuk menunda atau membatasi perjalanan yang tidak mendesak ke negara/wilayah terjangkau, terutama ke negara/wilayah dengan peningkatan kasus yang cukup tinggi.
- Memantau perkembangan terkini mengenai COVID-19.

Novel Coronavirus (2019-nCov / Covid-19)

Novel coronavirus (covid-19) adalah virus baru penyebaran penyakit saluran pernafasan. Virus ini berasal dari China. Novel coronavirus merupakan satu keluarga dengan virus penyebab SARS dan MERS

SAAT INI BELUM TERSEDIA VAKSIN 2019-nCov

GEJALA KLINIS Covid-19

- DEMAM
- BATUK, PILEK
- GANGGUAN PERNAPASAN
- SAKIT TENGGOROKAN
- LETIH, LESU

PENCEGAHAN

- SERING CUCI TANGAN PAKAI SABUN
- GUNAKAN MASKER BILA BATUK DAN PILEK
- KONSUMSI GIZI SEIMBANG PERMAHYAR DAYUR DAN BUNYI
- HATI-HATI KONTAK DENGAN HEWAN
- RAJIN OLAHRAGA DAN ISTIRAHAT CUKUP
- JANGAN MENGONSUMSI DAGING YANG TIDAK DIMASAK
- BILA BATUK, PILEK DAN SESAK NAPAS SEGERA KE FASILITAS KESEHATAN

POSKO PELAPORAN COVID-19 DINAS KESEHATAN KABUPATEN BANYUASIN

HUBUNGI : 082 180 157 004 / 085 267 655 750

www.banyuaskab.go.id Banyuasin Smart City Pemkot Banyuasin Banyuasin TV Buar Banyuasin 105.2 FM DISKOMINFO BANYUASIN

Kerja Keras Kerja Cerdas Kerja Ikhlas

JANGAN KENDOR!

TETAP JAGA JARAK

MINIMAL 1 METER

Kezdratan Pulih Ekonomi Bangkit

INDONESIA MAJU

#JagaJarakAman

BANGGA BUATAN INDONESIA

GERAKAN NASIONAL PAKAI MASKER