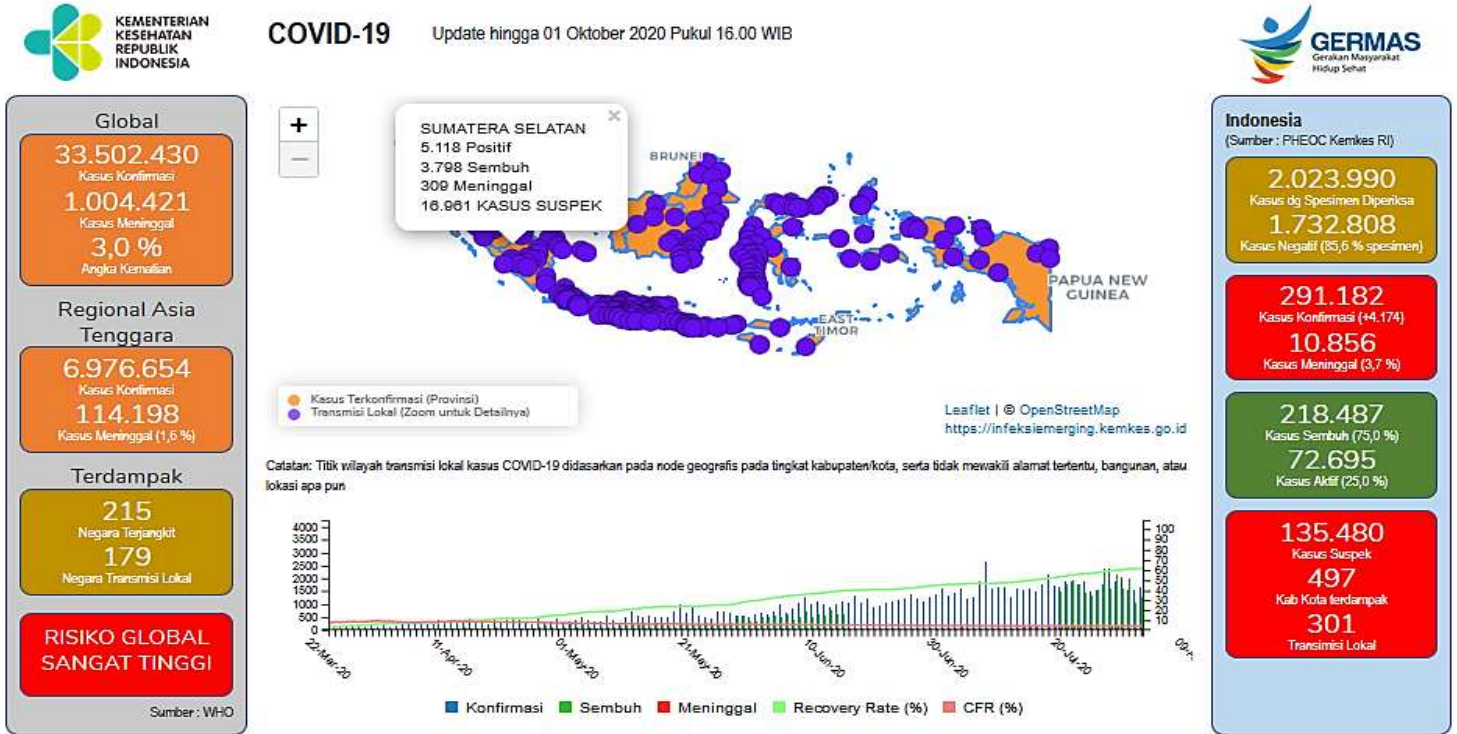


SITUASI TERKINI PERKEMBANGAN NOVEL CORONAVIRUS (COVID-19) KABUPATEN BANYUASIN SUMATERA SELATAN

Data dilaporkan sampai 30 September 2020

Situasi Global



180 Negara Terjangkit Transmisi Lokal:

Afrika Selatan, Albania, Algeria, Amerika Serikat, Andorra, Angola, Antigua dan Barbuda, Arab Saudi, Argentina, Armenia, Aruba, Australia, Austria, Azerbaijan, Bahamas, Bahrain, Bangladesh, Barbados, Benin, Belgia, Belanda, Belarusia, Belize Bolivia, Bosnia dan Herzegovania, Bostwana, Brazil, Bulgaria, Burkina Faso, Burundi, Cabo Verde, Chad, Chili, Cina, Denmark, Djibouti, Dominika, Ekuador, El Savador, Estonia, Eswatini, Ethiopia, Filipina, Finlandia, Gabon, Georgia, Ghana, Gibraltar, Grenada, Guam, Guatemala, Guadeloupe, Guernsey, Guinea, Guinea Bissau, Guinea Khatulistiwa, Guyana, Guyana Prancis, Haiti, Honduras, Hungaria, India, Indonesia, Israel, Irak, Iran, Irlandia, Islandia, Italia, Jamaika, Jepang, Jerman, Jersey, Kamerun, Kanada, Kazakhstan, Kepulauan Faroe, Kepulauan Man, Kepulauan Marina Utara, Kepulauan Turks dan Caicos, Kepulauan Virgin Amerika Serikat, Kenya, Kongo, Kolombia, Kosta Rika, Kosovo, Komoros, Kroasia, Kuba, Kuwait, Kyrgyzstan, Latvia, Lebanon, Lesotho, Liberia, Libya, Lituania, Luksemburg, Madagaskar, Makedonia Utara, Malawi, Malaysia, Maldives, Mali, Maroko, Matinik, Mauritania, Mayotte, Meksiko, Mesir, Montenegro, Mozambik, Namibia, Nepal, Nicaragua, Niger, Norwegia, Oman, Pakistan, Palestina, Panama, Pantai Gading, Papua Nugini, Paraguay, Perancis, Peru, Polandia, Portugal, Puerto Rico, Qatar, Republik Afrika Tengah, Republik Arab Suriah, Republik Ceko, Republik Dominikan, Republik Demokratik Kongo, Republik Korea, Republik Moldova, Republik Tanzania, Reunion, Rumania, Rusia, Rwanda, San Marino, Sao Tome dan Principe, Selandia Baru, Senegal, Serbia, Sierra Leone, Singapura, Siprus, Sint Maarten, Slovakia, Slovenia, Spanyol, Sri Lanka, Sudan, Sudan Selatan, Suriname, Swedia, Swiss, Thailand, Trinidad dan Tobago, Turki, Togo, Uganda, UK, Ukraina, Uni Emirat Arab, Uruguay, Uzbekistan, Venezuela, Vietnam, Yordania, Yunani, Zambia, Zimbabwe

Situasi Indonesia

NO	PROVINSI	JUMLAH KASUS TANGGAL 30 SEPTEMBER 2020			JUMLAH KASUS SEMBUH			JUMLAH KASUS MENINGGAL		
		S/D 29/09 2020	30/09 2020	KASUS KUMULATIF	S/D 29/09 2020	30/09 2020	KUM	S/D 29/09 2020	30/09 2020	KUM
1	ACEH	4471	83	4554	2325	0	2325	174	2	176
2	BALI	8745	133	8878	7249	116	7365	271	4	275
3	BANTEN	5499	144	5643	3684	280	3964	170	1	171
4	BANGKA BELITUNG	347	14	361	302	1	303	4	0	4
5	BENGKULU	665	28	693	421	20	441	34	0	34
6	DI YOGYAKARTA	2607	36	2643	1856	29	1885	67	0	67
7	DKI JAKARTA	72577	1159	73736	58775	1456	60231	1716	13	1729
8	JAMBI	490	23	513	265	0	265	11	0	11
9	JAWA BARAT	21759	446	22205	13279	371	13650	405	15	420
10	JAWA TENGAH	22205	230	22435	15834	200	16034	1409	5	1414
11	JAWA TIMUR	43450	294	43744	36708	350	37058	3162	30	3192
12	KALIMANTAN BARAT	974	8	982	808	2	810	9	0	9
13	KALIMANTAN TIMUR	8438	213	8651	5521	251	5772	313	19	332
14	KALIMANTAN TENGAH	3634	11	3645	2696	120	2816	131	2	133
15	KALIMANTAN SELATAN	10289	59	10348	8746	38	8784	419	2	421
16	KALIMANTAN UTARA	575	2	577	451	44	495	4	0	4
17	KEPULAUAN RIAU	2200	34	2234	1416	2	1418	56	0	56
18	NUSA TENGGARA BARAT	3289	27	3316	2598	40	2638	195	1	196
19	SUMATERA SELATAN	5985	110	6095	4271	86	4357	342	6	348
20	SUMATERA BARAT	6180	101	6281	3081	104	3185	116	11	127
21	SULAWESI UTARA	4456	31	4487	3575	21	3596	175	1	176
22	SUMATERA UTARA	10211	102	10313	6804	170	6974	425	4	429
23	SULAWESI TENGGARA	2819	43	2862	1920	14	1934	60	0	60
24	SULAWESI SELATAN	15501	78	15579	11966	374	12340	416	4	420
25	SULAWESI TENGAH	402	8	410	256	11	267	15	0	15
26	LAMPUNG	875	19	894	628	11	639	30	3	33
27	RIAU	7270	352	7622	3603	246	3849	151	8	159
28	MALUKU UTARA	2059	6	2065	1802	0	1802	74	0	74
29	MALUKU	2815	0	2815	1800	0	1800	41	0	41
30	PAPUA BARAT	2088	47	2135	1126	27	1153	34	1	35
31	PAPUA	5999	322	6321	3743	92	3835	80	6	86
32	SULAWESI BARAT	773	21	794	417	8	425	11	0	11
33	NUSA TENGGARA TIMUR	406	18	424	268	6	274	6	0	6
34	GORONTALO	2671	82	2753	2243	20	2263	75	1	76
	Dalam Proses Verifikasi di Lapangan	0	0	0	0	0	0	0	0	0
	TOTAL	282724	4284	287008	210437	4510	214947	10601	139	10740

Wilayah Indonesia dengan transmisi lokal*:

Provinsi	Kab/Kota
Aceh	Kota Lhokseumawe dan Kab. Aceh Utara, Kab. Aceh Besar, Kab. Aceh Selatan, Kota Banda Aceh, Kab. Simuelue, Kab. Pidie, Kab. Nagan, Kab. Aceh Barat, Kab. Aceh Tamiang, Kab. Aceh Timur, dan Kab. Bireuen
Sumatera Utara	Kota Medan, Kota Binjai, Kab. Karo, Kota Pematang Siantar, Kab. Serdang Bedagai, Kab. Deli Serdang, Kab. Simalungin, Kab. Asahan, Kota Gunung Sitoli, Kota Sibolga, Kota Padang Sidempuan, Kota Tebing Tinggi, Kab. Langkat, Kab. Mandailing Natal, dan Kab. Tapanuli Tengah
Sumatera Barat	Kota Bukit Tinggi, Kota Padang, Kota Pariaman, Kab. Pesisir Selatan, Kab. Agam, Kab. Darmasraya, Kota Padang Panjang, Kota Payakumbuh, Kota Sawahlunti, Kota Solok, Kab. Lima Puluh Kota, Kab. Padang Pariaman, Kab. Pasaman Barat, Kab. Sijunjung, Kab. Solok, dan Kab. Tanah Datar
Riau	Kota Dumai, Kab. Kampar, Kota Pekanbaru, Kab. Pelalawan, Kab. Indragiri Hilir, Kab. Bengkalis, Kab. Meranti, Kab. Kuantan Singingi, Kab. Rokan Hilir, Kab. Rokan Hulu, dan Kab. Siak
Kepulauan Riau	Kota Batam, Kota Tanjung Pinang dan Kab. Bintan
Jambi	Kota Jambi
Sumatera Selatan	Kota Lubuk Linggau, Kota Palembang, Kota Prabumulih, Kab. Lahat, Kab. Empat Lawang, Kab. Ogan Komering Ulu, Kab. Ogan Ilir, Kab. Penulak Abab, Kab. Lematang Ilir, Kab. Muara Enim, dan Kab. Banyuasin
Lampung	Kota Bandar Lampung, dan Kab. Lampung Tengah
Bangka Belitung	Kab. Bangka, Kab. Bangka Barat, Kab. Bangka Selatan, Kab. Bangka Tengah, Kab. Belitung, Kab. Belitung Timur, dan Kota Pangkalpinang
Bengkulu	Kota Bengkulu
Banten	Kab. Tangerang, Kota Tangerang, Kota Tangerang Selatan dan Kota Serang
DKI Jakarta	Kota Jakarta Barat, Kota Jakarta Pusat, Kota Jakarta Selatan, Kota Jakarta Timur, Kota Jakarta Utara, dan Kab. Kepulauan Seribu (Pulau Tidung)
Jawa Barat	Kota Bandung, Kab. Bandung, Kab. Bandung Barat, Kota Bogor, Kab. Bogor, Kota Bekasi, Kab. Bekasi, Kab. Cimahi, Kota Depok, Kab. Karawang, dan Kab. Sumedang
Jawa Tengah	Kota Semarang, Kota Surakarta, Kab. Pati, Kab. Wonosobo, Kab. Banyumas, Kab. Banjarnegara, Kab. Batang, Kab. Cilacap, Kab. Karanganyar, Kab. Klaten, Kab. Purworejo, Kota Salatiga, Kota Magelang, Kab. Purbalingga, Kab. Temanggung, Kab. Kebumen, Kab. Magelang, Kab. Sukoharjo, Kab. Sragen, Kab. Grobogan, Kab. Blora, Kab. Kudus, Kab. Jepara, Kab. Demak, Kab. Semarang, Kab. Pekalongan, Kab. Pemalang, Kab. Tegal, Kota Tegal, Kab. Bovolali, Kab. Wonorejo, Kab. Brebes, Kab. Kendal, Kota Pekalongan, dan Kab. Rembang.
Jawa Timur	Kab. Gresik, Kab. Kediri, Kab. Malang, Kab. Magetan, Kab. Sidoarjo, Kota Surabaya, Kota Malang, Kota Batu, Kab. Bangkalan, Kab. Bojonegoro, Kab. Bondowoso, Kab. Jember, Kab. Jombang, Kab. Lamongan, Kab. Lumajang, Kab. Madiun, Kab. Mojokerto, Kab. Nganjuk, Kab. Pamekasan, Kab. Pasuruan, Kab. Probolinggo, Kab. Situbondo, Kab. Tuban, Kab. Sumenep, Kab. Tulungagung, Kota Kediri, Kota Mojokerto, Kota Probolinggo, Kab. Banyuwangi, Kab. Blitar, Kota Blitar, Kota Madiun, Kota Pasuruan, Kab. Ngawi, Kab. Pacitan, Kab. Ponorogo, Kab. Sampang, dan Kab. Trenggalek
DI Yogyakarta	Kab. Bantul, Kab. Gunung Kidul, Kab. Sleman Kota Yogyakarta dan Kab. Kulon Progo
Bali	Kab. Badung, Kab. Bangli, Kab. Buleleng, Kota Denpasar, Kab. Gianyar, Kab. Jembrana, Kab. Karangasem, Kab. Klungkung, dan Kab. Tabanan
Kalimantan Barat	Kota Pontianak, Kab. Ketapang, Kab. Kubu Raya, Kab. Landak, Kab. Sintang, dan Kab. Bekayang
Kalimantan Tengah	Kab. Kapuas, Kab. Murung Raya, dan Kota Palangkaraya,
Kalimantan Timur	Kab. Berau, Kota Balikpapan, Kutai Barat, Kutai Kartenegara, Kutai Timur, Kab. Paser, dan Kab. Penajam Paser Utara
Kalimantan Selatan	Kota Banjarmasin, Kab. Batola, Kota Banjarbaru, Kab. Tanah Bumbu, Kab. Banjar, Kab. Balangan, Kab. Hulu Sungai Selatan, Kab. Hulu Sungai Tengah, Kab. Hulu Sungai Utara, Kab. Kotabaru, Kab. Tabalong, dan Kab. Tanah
Kalimantan Utara	Kota Tarakan, Kab. Bulungan, Kab. Malinau, Kab. Nunukan, dan Kab. Tana Tidung
Nusa Tenggara Barat	Kab. Lombok Timur, Kab. Lombok Barat, Kota Mataram, Kab. Lombok Tengah, Kab. Bima, Kab. Sumbawa, Kab. Dampu, Kota Bima, Kab. Lombok Utara, dan Kab. Sumbawa Barat
Nusa Tenggara Timur	Kota Kupang, Kab. Sumba Timur, Kab. Ende, Kab. Manggarai Barat
Sulawesi Barat	Kab. Polewali Mandar, Kab. Majene, Kab. Mamuju, Kab. Mamuju Tengah, dan Kab. Pasang Kayu
Sulawesi Selatan	Kab. Gowa, Kota Makassar, Kab. Maros, Kab. Bantaeng, Kab. Baru, Kab. Bone, Kab. Bulukumba, Kab. Enrekang, Kab. Jeneponto, Kab. Kepulauan Selayar, Kab. Luwu, Kab. Luwu Timur, Kab. Luwu Utara, Kab. Pangkajene dan Kepulauan, Kab. Pinrang, Kab. Sidenreng Rappang, Kab. Sinjai, Kab. Soppeng, Kab. Takalar, Kab. Tana Toraja, Kab. Toraja Utara, Kab. Wajo, Kota Palopo, dan Kota Parepare.
Sulawesi Tenggara	Kab. Banggai, Kota Kendari
Sulawesi Tengah	Kab. Boul, Kota Palu, dan Kab. Poso
Gorontalo	Kota Gorontalo, Kab. Bone Bolango, Kab. Pohuwato, Kab. Boalemo, Kab. Gorontalo, dan Kab. Gorontalo Utara
Sulawesi Utara	Kota Manado, Kota Tomohon, Kota Bitung, Kota Kotamobagu, Kab. Minahasa, Kab. Minahasa Selatan, dan Kab. Minahasa Utara
Maluku	Kota Ambon, Kab. Buru, dan Kab. Maluku Tengah
Maluku Utara	Kota Ternate, Kab. Kepulauan Sula, Kab. Halmahera Selatan, Kota Tidore, dan Kab. Halmahera Utara
Papua	Kota Jayapura, Kab. Mimika, Kab. Jayapura, Kab. Biak Numfor, Kab. Kepulauan Yapen, dan Kab. Nabire
Papua Barat	Kota Sorong, Kab. Teluk Bintuni, Kab. Manokwari, Kota Sorong, Kab. Sorong, Kab. Keerom, Kab. Raja Ampat, dan Kab. Kaimana

Keterangan :

Wilayah baru dengan klasifikasi transmisi lokal berwarna **merah**.

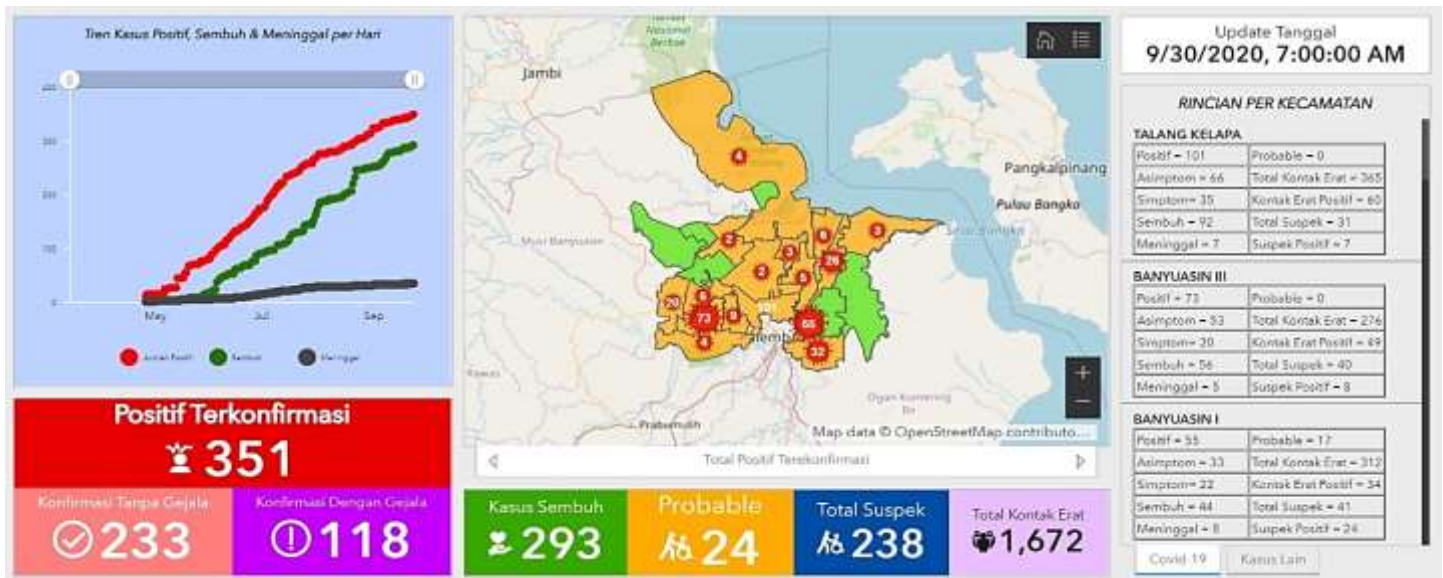
Situasi Sumatera Selatan

NAMA KAB / KOTA	SUSPEK					KONTAK ERAT				
	JUMLAH	PROBABEL	JADI KONFIRMASI	DISCARDED	PROSES	JUMLAH	JADI SUSPEK	JADI KONFIRMASI	DISCARDED	PROSES
Kota Palembang	12566	149	1516	9491	1410	9631	214	1545	7734	138
Kabupaten OKI	184	0	36	134	14	379	0	60	255	64
Kabupaten Lahat	207	10	44	150	3	1046	0	75	774	197
Kabupaten OKU	220	0	51	168	1	530	2	50	404	74
Kabupaten MUBA	684	0	135	537	12	1180	1	78	868	233
Kabupaten M. Enim	968	25	305	597	41	3175	3	344	2495	333
Kabupaten MURA	115	1	31	74	9	228	0	66	162	0
Kab. Banyuasin	316	22	128	158	8	1672	0	223	1206	243
Kab. Ogan Ilir	385	13	41	299	32	1020	0	97	872	51
Kota Prabumulih	549	32	103	350	64	904	42	114	720	28
Kota Pagaralam	119	0	10	102	7	113	0	7	93	13
Kota Lubuk Linggau	1250	17	308	872	53	3942	8	317	3479	138
Kab. OKU Timur	502	8	28	450	16	1656	1	25	1607	23
Kabu. OKU Selatan	259	1	5	235	18	75	17	2	51	5
Kab. E. Lawang	184	9	21	144	10	516	46	17	307	146
Kabupaten PALI	303	16	57	221	9	825	2	120	611	92
Kab. MURATARA	277	12	81	158	26	551	13	20	438	80
Luar Wilayah Sumsel	20	0	20	0	0	62	0	16	46	0
JUMLAH	19108	315	2920	14140	1733	27505	349	3176	22122	1858

NAMA KAB / KOTA	KASUS		JUMLAH		SEMBUH		MENINGGAL		PROSES		
	ASIMPTOMATIK	SIMPTOMATIK	KUMULATIF	BARU	KUMULATIF	BARU	KUMULATIF	BARU	DIRAWAT	ISOLASI MANDIRI	JUMLAH
Kota Palembang	1545	1516	3061	+13	2364	+10	186	+1	262	249	511
Kabupaten OKI	60	36	96	0	83	0	6	0	6	1	7
Kabupaten Lahat	75	44	119	+3	80	+5	11	0	15	13	28
Kabupaten OKU	50	51	101	+1	72	0	9	0	11	9	20
Kabupaten MUBA	78	135	213	+24	109	0	11	0	71	22	93
Kabupaten M. Enim	344	305	649	+7	466	+55	25	+1	21	137	158
Kabupaten MURA	66	31	97	+7	62	0	5	+2	6	24	30
Kab. Banyuasin	223	128	351	+3	293	0	34	0	15	9	24
Kab. Ogan Ilir	97	41	138	0	127	0	7	0	1	3	4
Kota Prabumulih	114	103	217	+4	140	+3	15	+1	8	54	62
Kota Pagaralam	7	10	17	+1	11	0	2	0	2	2	4
Kota Lubuk Linggau	317	308	625	+24	287	+2	13	+1	23	302	325
Kab. OKU Timur	25	28	53	+1	45	0	5	0	2	1	3
Kabu. OKU Selatan	2	5	7	0	3	0	3	0	0	1	1
Kab. E. Lawang	17	21	38	+11	13	0	2	0	3	20	23
Kabupaten PALI	120	57	177	+11	132	0	8	0	3	34	37
Kab. MURATARA	20	81	101	+1	69	+4	5	0	2	25	27
Luar Wilayah Sumsel	16	20	36	0	34	+7	1	0	1	0	1
JUMLAH	3176	2920	6096	+111	4390	+86	348	+6	452	906	1358

Situasi Banyuasin

Sampai 30 September 2020 pukul 16.00 WIB, terdapat 1.672 kasus kontak erat, 238 kasus suspek, 24 kasus probabel dan 351 kasus konfirmasi. Selain melakukan pemantauan pada kasus kontak erat, suspek, probable, dan kasus konfirmasi, Dinas Kesehatan juga melakukan pemantauan kasus-kasus ISPA, *Influenza Like Illness* (ILI) dan Pneumonia yang terjadi di masyarakat.



Puskesmas	Kontak Erat			Suspek			
	Jumlah	Proses	Selesai	Jumlah	Probabel	Proses	Selesai
Sp. Rambutan	38	0	34	2	0	0	2
Sungai Dua	15	0	11	7	0	0	7
Jaka Baring	33	0	23	3	0	0	3
Mariana	312	174	104	41	17	0	41
Cinta Manis	1	0	0	6	0	0	6
Daya Utama	2	0	2	1	0	0	1
Margo Mulyo	2	0	0	2	0	0	2
Tirta Harja	0	0	0	1	0	0	1
Sri Katon	118	0	95	4	0	0	4
Makarti Jaya	66	0	62	19	1	0	18
Muara Telang	6	0	3	4	0	0	4
Tj. Api Api	8	0	6	0	0	0	0
Sungsang	33	0	31	3	0	0	3
Tj. Telang	25	0	21	1	0	0	1
Tanjung Lago	14	0	14	1	0	1	0
Gasing Laut	24	0	23	0	0	0	0
Kenten	72	1	51	5	0	1	4
Sukajadi	259	3	211	26	0	1	25
Semuntul	1	0	1	9	0	0	9
Pengumbuk	30	7	22	5	1	1	4
Sembawa	56	0	53	22	0	0	21
Pangkalan Balai	109	1	68	30	0	1	21
Petaling	121	0	118	10	0	0	10
Taja Betung	25	0	25	4	0	0	4
Betung Kota	143	1	131	14	5	0	13
Sido Mulyo	1	0	1	5	0	0	5
Sukaraja	0	0	0	0	0	0	0
Sumber Tl. Betung	0	0	0	2	0	0	2
Dana Mulya	0	0	0	2	0	0	2
Mekarsari	0	0	0	2	0	0	2
Kr. Manunggal	1	0	0	0	0	0	0
Kr. Agung Ilir	0	0	0	1	0	0	1
Suak Tapeh	101	65	32	6	0	1	2
RS Rivai Abdullah	0	0	0	0	0	0	0
RSP Sukajadi	10	0	10	0	0	0	0
RSUD Banyuasin	46	1	39	0	0	0	0
RSP Makarti	0	0	0	0	0	0	0
RS Hermina Jakbar	0	0	0	0	0	0	0
RS Bunda Jakbar	0	0	0	0	0	0	0
KABUPATEN	1672	253	1191	238	24	6	218
Luar Wilayah	0	0	0	1	0	0	0

Ket :

- Total Kontak Erat sebanyak 1672 orang, 253 orang dalam masa pemantauan, dan 1191 orang telah selesai dipantau.
- Total Suspek sebanyak 238 orang, Probabel 24 orang, 6 orang proses pengawasan, dan 218 orang sudah selesai pengawasan.

Puskesmas	Kasus Konfirmasi					Surveilans Kasus		
	Jumlah	Isolasi Mandiri	Dirawat	Sembuh	Meninggal	Pneumonia	ILI	ISPA
Sp. Rambutan	1	1	0	0	1	0	0	7
Sungai Dua	10	0	0	7	2	0	0	4
Jaka Baring	21	0	2	19	0	0	0	0
Mariana	55	3	0	44	8	0	0	0
Cinta Manis	0	0	0	0	0	0	0	0
Daya Utama	0	0	0	0	0	0	0	3
Margo Mulyo	2	0	0	2	0	0	0	1
Tirta Harja	1	0	0	1	0	0	0	6
Sri Katon	26	0	0	24	2	0	1	4
Makarti Jaya	6	0	0	5	1	0	0	1
Muara Telang	3	0	0	3	0	1	0	5
Tj. Api Api	0	0	0	0	0	0	0	5
Sungsang	4	0	0	3	1	0	0	11
Tj. Telang	5	0	0	5	0	0	0	1
Tanjung Lago	2	1	0	1	0	0	1	2
Gasing Laut	1	0	0	1	0	0	0	2
Kenten	32	0	0	29	3	0	0	5
Sukajadi	68	1	1	62	4	0	0	6
Semuntul	1	0	0	1	0	0	0	0
Pengumbuk	3	2	0	0	1	0	0	0
Sembawa	9	0	0	8	1	0	0	11
Pangkalan Balai	65	7	5	49	4	0	0	0
Petaling	8	0	0	7	1	0	0	0
Taja Betung	3	0	0	2	1	0	0	1
Betung Kota	17	1	0	13	3	0	0	5
Sido Mulyo	0	0	0	0	0	0	0	1
Sukaraja	0	0	0	0	0	0	0	8
Sumber Tl. Betung	0	0	0	0	0	0	0	2
Dana Mulya	0	0	0	0	0	0	0	3
Mekarsari	1	0	0	1	0	0	0	1
Kr. Manunggal	1	0	0	1	0	0	0	1
Kr. Agung Ilir	0	0	0	0	0	0	0	0
Suak Tapeh	6	0	0	5	1	0	0	2
RS Rivai Abdullah	0	0	0	0	0	0	0	0
RSP Sukajadi	0	0	0	0	0	0	0	0
RSUD Banyuasin	0	0	0	0	0	0	0	0
RSP Makarti	0	0	0	0	0	0	0	0
RS Hermina Jakbar								
RS Bunda Jakbar								
KABUPATEN	351	16	8	293	34	1	2	98
Luar Wilayah	0	0	0	0	0	0	0	0

Ket :

- Total kasus Positif Covid-19 sebanyak 351 orang (16 orang melakukan isolasi mandiri, 8 orang masih dalam perawatan, 293 orang sembuh, dan 34 orang meninggal).

Tautan informasi web :

<http://infeksiemerging.kemkes.go.id> <http://sehatnegeriku.kemkes.go.id/>
<https://promkes.go.id> <https://www.who.int/emergencies/diseases/novel-coronavirus-2019>
https://asean.org/?static_post=updates--asean--health--sector--efforts--combat--novel--coronavirus--covid--19
<http://www.nhc.gov.cn/xcs/yqtb/202003/b59dbcc84ed1498292714975039dcdc9.shtml>
http://www.nhc.gov.cn/xcs/yqtb/list_gzbd.shtml

Perkembangan situasi COVID-19 Nasional dapat dipantau di laman:

<http://covid19.kemkes.go.id>

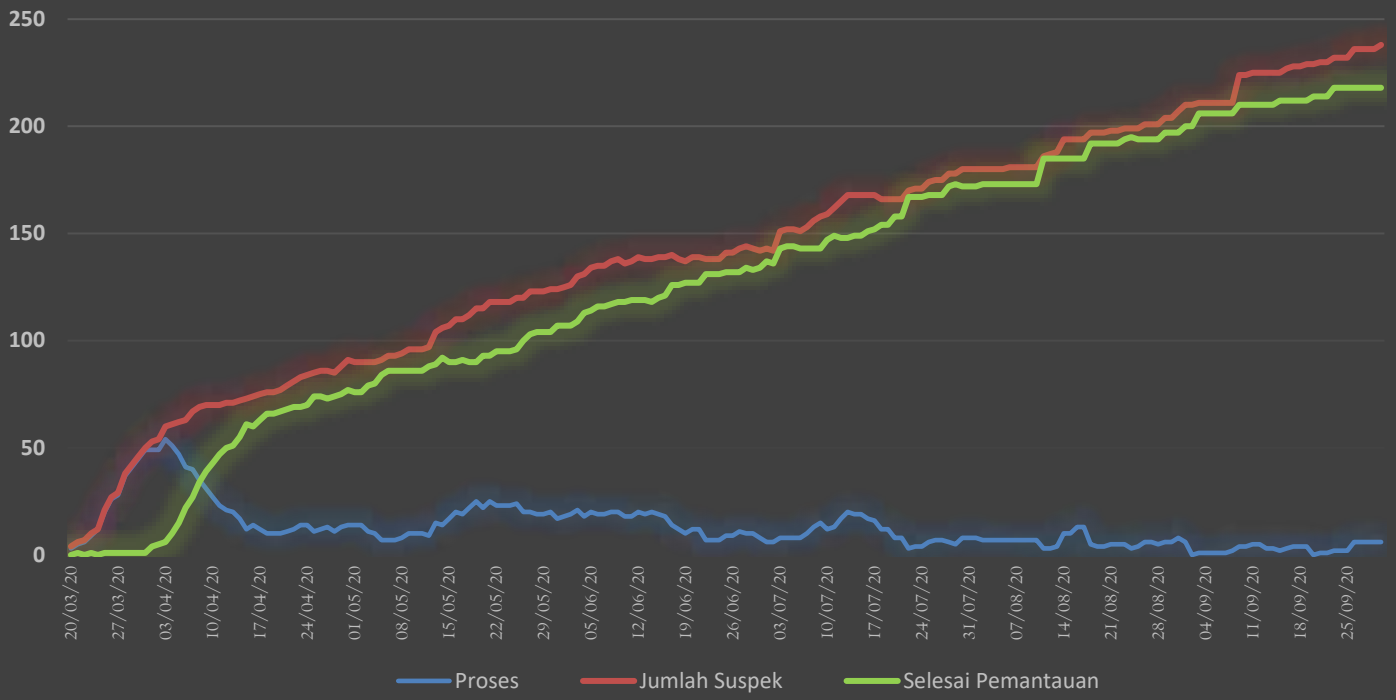
Perkembangan situasi COVID-19 Kab. Banyuasin dapat dipantau di laman:

<http://covid19.banyuasinkab.go.id>

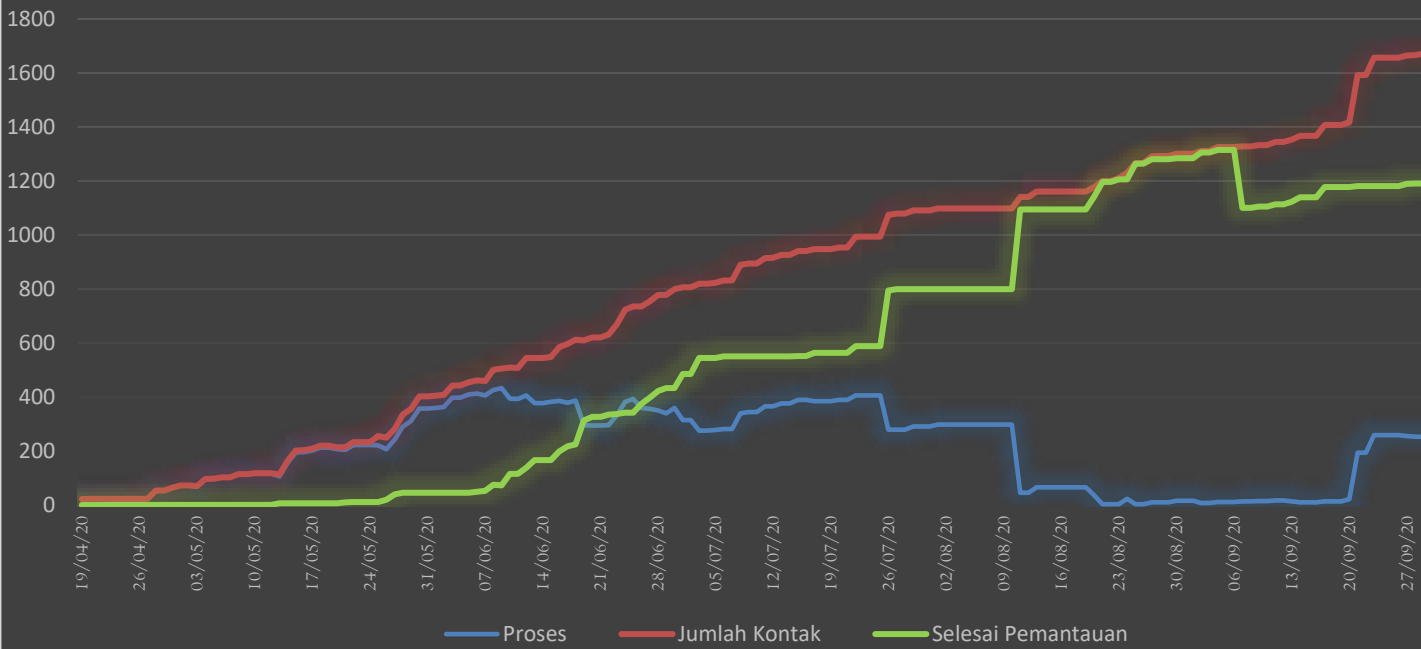
Hotline COVID-19 119 ext 9 atau (021) 521 0411 atau 0812 1212 3119

Call Center Pelaporan COVID-19 Dinas Kesehatan Kabupaten Banyuasin dapat menghubungi:
082180157004/085267655750

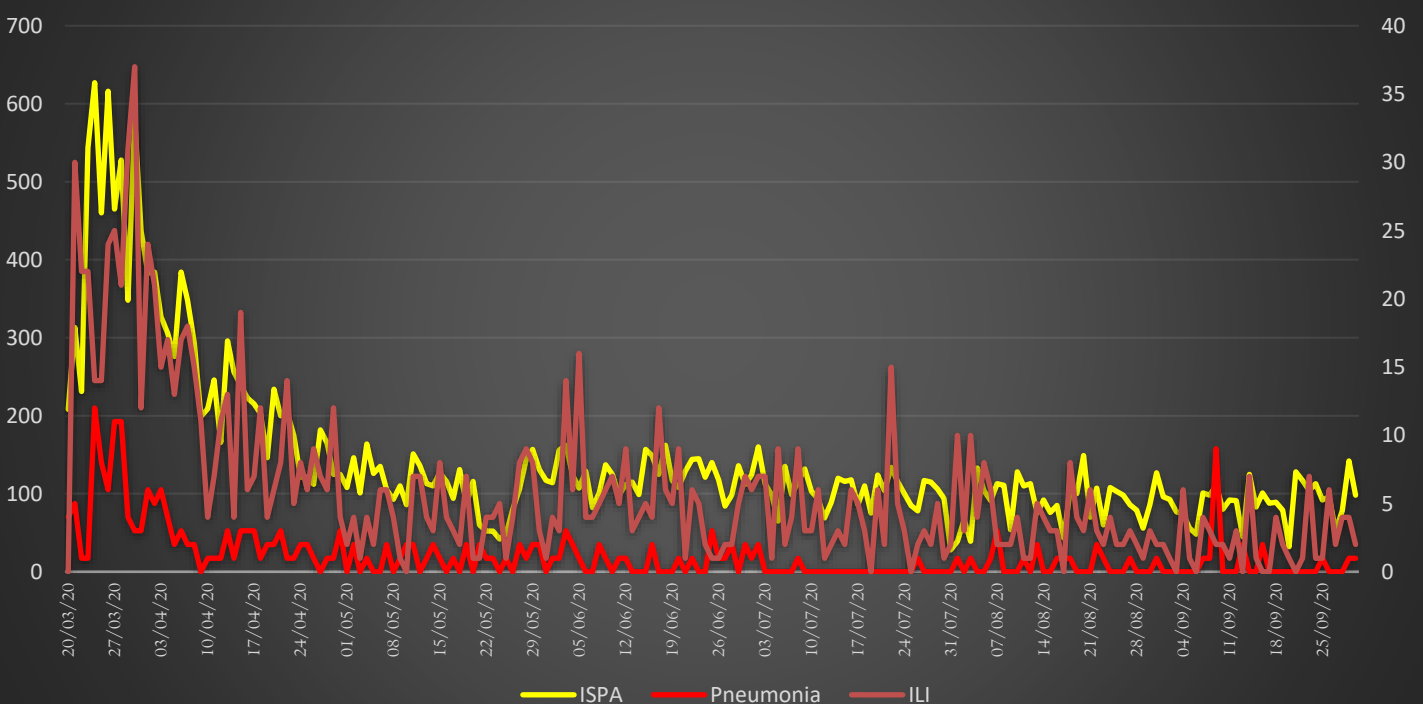
TREND KASUS SUSPEK COVID-19 KABUPATEN BANYUASIN s/d TANGGAL 30 SEPTEMBER 2020



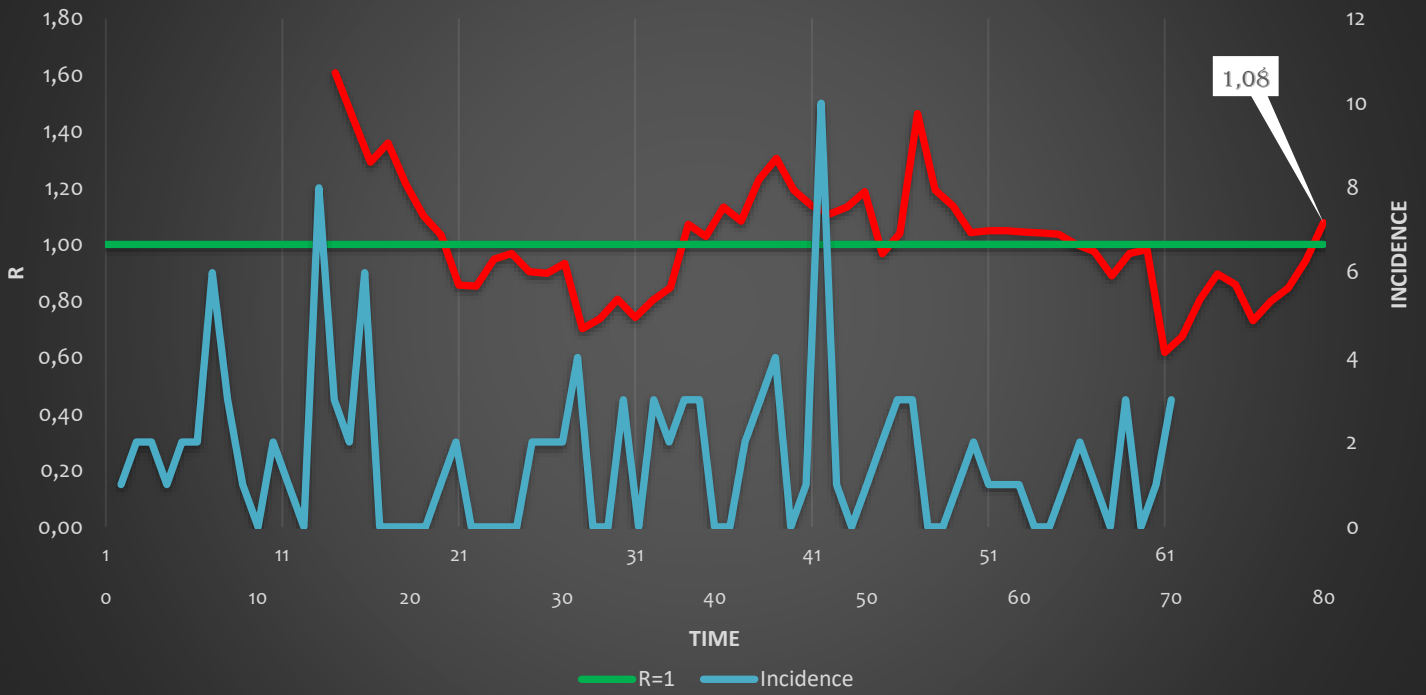
TREND KASUS KONTAK ERAT COVID-19 KABUPATEN BANYUASIN s/d TANGGAL 30 SEPTEMBER 2020



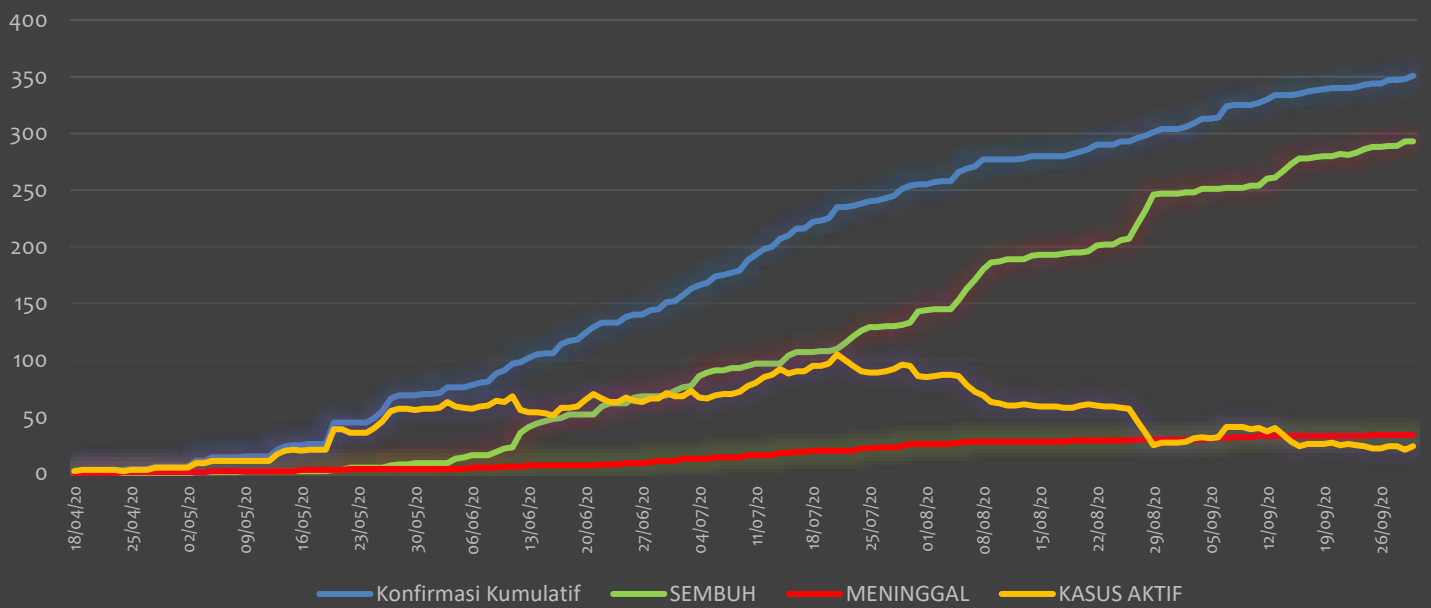
TREND KASUS PNEUMONIA, ILI DAN ISPA s/d TANGGAL 30 SEPTEMBER 2020



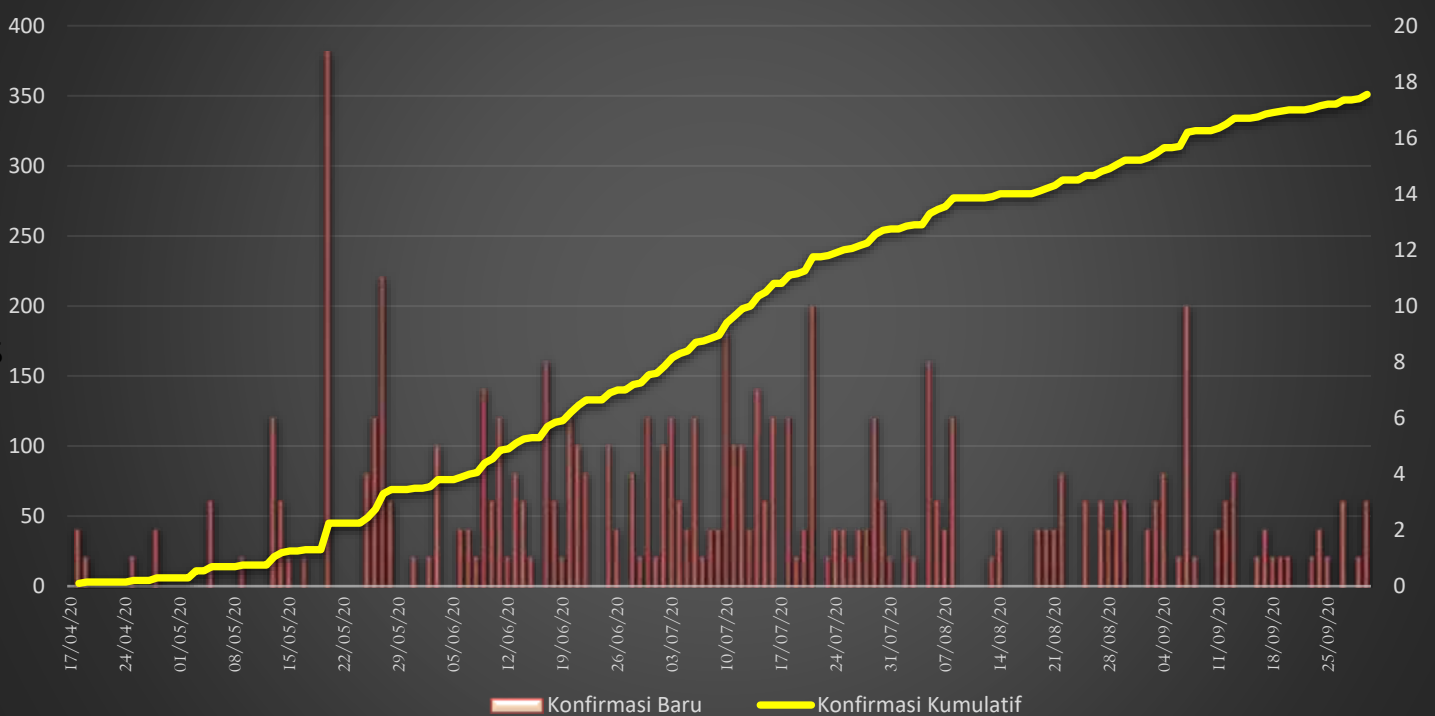
Rt Rata-rata Harian Kabupaten Banyuasin s/d Tanggal 30 September 2020
(posterior median and 95%CrI)



TREND KASUS KONFIRMASI POSITIF, KASUS AKTIF, SEMBUH DAN MENINGGAL KABUPATEN BANYUASIN
s/d TANGGAL 30 SEPTEMBER 2020



TREND KASUS KONFIRMASI POSITIF BARU DAN KUMULATIF KABUPATEN
BANYUASIN s/d TANGGAL 30 September 2020



Pesan untuk Masyarakat

Untuk mencegah penularan COVID-19, masyarakat perlu melakukan :

- Menerapkan PHBS dan Germas, terutama mencuci tangan menggunakan sabun dan air mengalir, dan konsumsi gizi seimbang.
- Masyarakat dihimbau untuk tetap tinggal dirumah dan membatasi aktivitas di luar rumah.
- Masyarakat dihimbau melakukan *physical distancing*, jaga jarak minimal 1 meter ketika berinteraksi dengan orang lain.
- Masyarakat dihimbau untuk menggunakan masker bila sedang sakit dan membatasi kegiatan sosial. Selain itu terapkan etika batuk dan bersin, yaitu apabila batuk/bersin tutup dengan menggunakan lengan atas bagian dalam atau tisu. Apabila menggunakan tisu, harus segera dibuang ke tempat pembuangan sampah yang tertutup.
- Masyarakat dihimbau untuk tetap tenang dan tetap waspada. Apabila mempunyai riwayat perjalanan ke negara/wilayah terjangkau yang sedang mengalami transmisi lokal, lakukan pemantauan kesehatan secara mandiri dan apabila mengalami gejala pernafasan segera ke fasilitas kesehatan, memakai masker dan membatasi kontak dengan orang lain.
- Masyarakat dihimbau untuk menunda atau membatasi perjalanan yang tidak mendesak ke negara/wilayah terjangkau, terutama ke negara/wilayah dengan peningkatan kasus yang cukup tinggi.
- Memantau perkembangan terkini mengenai COVID-19.

Novel Coronavirus (2019-nCov / Covid-19)

Novel coronavirus (covid-19) adalah virus baru penyebaran penyakit saluran pernafasan. Virus ini berasal dari China. Novel coronavirus merupakan satu keluarga dengan virus penyebab SARS dan MERS

SAAT INI BELUM TERSEDIA VAKSIN 2019-nCov

GEJALA KLINIS Covid-19

- DEMAM
- BATUK, PILEK
- GANGGUAN PERNAPASAN
- SAKIT TENGGOROKAN
- LETIH, LESU

PENCEGAHAN

- SERING CUCI TANGAN PAKAI SABUN
- GUNAKAN MASKER BILA BATUK DAN PILEK
- KONSUMSI GIZI SEMBANG PERBANYAK SAYUR DAN BUAH
- HATI-HATI KONTAK DENGAN HEWAN
- RAJIN OLAHRAGA DAN ISTIRAHAT CUKUP
- JANGAN MENGONSUMSI DAGING YANG TIDAK DIMASAK
- BILA BATUK, PILEK DAN SESAK NAPAS SEGERA KE FASILITAS KESEHATAN

POSKO PELAPORAN COVID-19 DINAS KESEHATAN KABUPATEN BANYUASIN

HUBUNGI : 082 180 157 004 / 085 267 655 750

www.banyuaskab.go.id Banyuasin Smart City Pemkot Banyuasin Banyuasin TV Buar Banyuasin 105.2 FM DISKOMINFO BANYUASIN

Kerja Keras Kerja Cerdas Kerja Ikhlas

JANGAN KENDOR!

TETAP JAGA JARAK

MINIMAL 1 METER

Kezdratan Pulih Ekonomi Bangkit

INDONESIA MAJU

#JagaJarakAman

BANGGA BUATAN INDONESIA

GERAKAN NASIONAL PAKAI MASKER