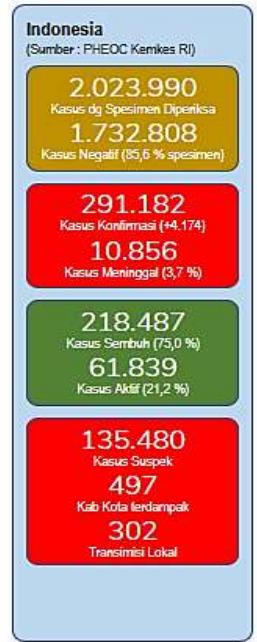
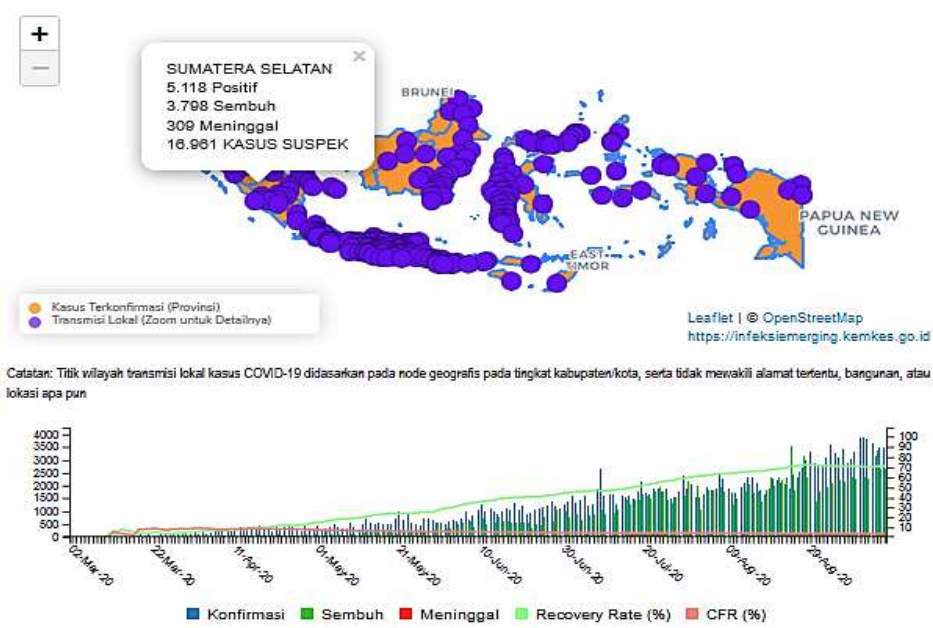


SITUASI TERKINI PERKEMBANGAN NOVEL CORONAVIRUS (COVID-19) KABUPATEN BANYUASIN SUMATERA SELATAN

Data dilaporkan sampai 01 Oktober 2020

Situasi Global

COVID-19 Update hingga 02 Oktober 2020 Pukul 08.00 WIB



180 Negara Terjangkit Transmisi Lokal:

Afrika Selatan, Albania, Algeria, Amerika Serikat, Andorra, Angola, Antigua dan Barbuda, Arab Saudi, Argentina, Armenia, Aruba, Australia, Austria, Azerbaijan, Bahamas, Bahrain, Bangladesh, Barbados, Benin, Belgia, Belanda, Belarusia, Belize Bolivia, Bosnia dan Herzegovania, Bostwana, Brazil, Bulgaria, Burkina Faso, Burundi, Cabo Verde, Chad, Chili, Cina, Denmark, Djibouti, Dominika, Ekuador, El Savador, Estonia, Eswatini, Ethiopia, Filipina, Finlandia, Gabon, Georgia, Ghana, Gibraltar, Grenada, Guam, Guatemala, Guadeloupe, Guernsey, Guinea, Guinea Bissau, Guinea Khatulistiwa, Guyana, Guyana Prancis, Haiti, Honduras, Hungaria, India, Indonesia, Israel, Irak, Iran, Irlandia, Islandia, Italia, Jamaika, Jepang, Jerman, Jersey, Kamerun, Kanada, Kazakhstan, Kepulauan Faroe, Kepulauan Man, Kepulauan Marina Utara, Kepulauan Turks dan Caicos, Kepulauan Virgin Amerika Serikat, Kenya, Kongo, Kolombia, Kosta Rika, Kosovo, Komoros, Kroasia, Kuba, Kuwait, Kyrgyzstan, Latvia, Lebanon, Lesotho, Liberia, Libya, Lituania, Luksemburg, Madagaskar, Makedonia Utara, Malawi, Malaysia, Maldives, Mali, Maroko, Matinik, Mauritania, Mayotte, Meksiko, Mesir, Montenegro, Mozambik, Namibia, Nepal, Nicaragua, Niger, Norwegia, Oman, Pakistan, Palestina, Panama, Pantai Gading, Papua Nugini, Paraguay, Perancis, Peru, Polandia, Portugal, Puerto Rico, Qatar, Republik Afrika Tengah, Republik Arab Suriah, Republik Ceko, Republik Dominikan, Republik Demokratik Kongo, Republik Korea, Republik Moldova, Republik Tanzania, Reunion, Rumania, Rusia, Rwanda, San Marino, Sao Tome dan Principe, Selandia Baru, Senegal, Serbia, Sierra Leone, Singapura, Siprus, Sint Maarten, Slovakia, Slovenia, Spanyol, Sri Lanka, Sudan, Sudan Selatan, Suriname, Swedia, Swiss, Thailand, Trinidad dan Tobago, Turki, Togo, Uganda, UK, Ukraina, Uni Emirat Arab, Uruguay, Uzbekistan, Venezuela, Vietnam, Yordania, Yunani, Zambia, Zimbabwe

Situasi Indonesia

NO	PROVINSI	JUMLAH KASUS TANGGAL 01 OKTOBER 2020			JUMLAH KASUS SEMBUH			JUMLAH KASUS MENINGGAL		
		S/D 30/09 2020	01/10 2020	KASUS KUMULATIF	S/D 30/09 2020	01/10 2020	KUM	S/D 30/09 2020	01/10 2020	KUM
1	ACEH	4554	112	4666	2325	162	2487	176	3	179
2	BALI	8878	141	9019	7365	122	7487	275	3	278
3	BANTEN	5643	100	5743	3964	137	4101	171	3	174
4	BANGKA BELITUNG	361	10	371	303	0	303	4	0	4
5	BENGKULU	693	20	713	441	15	456	34	2	36
6	DI YOGYAKARTA	2643	37	2680	1885	49	1934	67	2	69
7	DKI JAKARTA	73736	1253	74989	60232	1122	61354	1729	6	1735
8	JAMBI	513	21	534	265	3	268	11	0	11
9	JAWA BARAT	22205	559	22764	13650	128	13778	420	15	435
10	JAWA TENGAH	22435	299	22734	16034	187	16221	1414	5	1419
11	JAWA TIMUR	43744	314	44058	37058	323	37381	3192	30	3222
12	KALIMANTAN BARAT	982	29	1011	810	14	824	9	0	9
13	KALIMANTAN TIMUR	8651	131	8782	5772	108	5880	332	20	352
14	KALIMANTAN TENGAH	3645	46	3691	2816	15	2831	133	0	133
15	KALIMANTAN SELATAN	10348	55	10403	8784	73	8857	421	0	421
16	KALIMANTAN UTARA	577	6	583	495	7	502	4	0	4
17	KEPULAUAN RIAU	2234	16	2250	1418	1	1419	56	0	56
18	NUSA TENGGARA BARAT	3316	30	3346	2638	14	2652	196	2	198
19	SUMATERA SELATAN	6095	40	6135	4357	65	4422	348	3	351
20	SUMATERA BARAT	6281	192	6473	3185	107	3292	127	3	130
21	SULAWESI UTARA	4487	18	4505	3596	24	3620	176	0	176
22	SUMATERA UTARA	10313	111	10424	6974	152	7126	429	5	434
23	SULAWESI TENGGARA	2862	48	2910	1934	15	1949	60	1	61
24	SULAWESI SELATAN	15579	119	15698	12340	237	12577	420	0	420
25	SULAWESI TENGAH	410	30	440	267	20	287	15	1	16
26	LAMPUNG	894	13	907	639	16	655	33	0	33
27	RIAU	7622	265	7887	3849	279	4128	159	7	166
28	MALUKU UTARA	2065	2	2067	1802	0	1802	74	0	74
29	MALUKU	2815	44	2859	1800	59	1859	41	0	41
30	PAPUA BARAT	2135	31	2166	1153	11	1164	35	0	35
31	PAPUA	6321	61	6382	3835	32	3867	86	5	91
32	SULAWESI BARAT	794	10	804	424	0	424	11	0	11
33	NUSA TENGGARA TIMUR	424	5	429	274	8	282	6	0	6
34	GORONTALO	2753	6	2759	2263	35	2298	76	0	76
	Dalam Proses Verifikasi di Lapangan	0	0	0	0	0	0	0	0	0
	TOTAL	287008	4174	291182	214947	3540	218487	10740	116	10856

Wilayah Indonesia dengan transmisi lokal*:

Provinsi	Kab/Kota
Aceh	Kota Lhokseumawe dan Kab. Aceh Utara, Kab. Aceh Besar, Kab. Aceh Selatan, Kota Banda Aceh, Kab. Simuelue, Kab. Pidie, Kab. Nagan, Kab. Aceh Barat, Kab. Aceh Tamiang, Kab. Aceh Timur, dan Kab. Bireuen
Sumatera Utara	Kota Medan, Kota Binjai, Kab. Karo, Kota Pematang Siantar, Kab. Serdang Bedagai, Kab. Deli Serdang, Kab. Simalungin, Kab. Asahan, Kota Gunung Sitoli, Kota Sibolga, Kota Padang Sidempuan, Kota Tebing Tinggi, Kab. Langkat, Kab. Mandailing Natal, dan Kab. Tapanuli Tengah
Sumatera Barat	Kota Bukit Tinggi, Kota Padang, Kota Pariaman, Kab. Pesisir Selatan, Kab. Agam, Kab. Darmasraya, Kota Padang Panjang, Kota Payakumbuh, Kota Sawahlunti, Kota Solok, Kab. Lima Puluh Kota, Kab. Padang Pariaman, Kab. Pasaman Barat, Kab. Sijunjung, Kab. Solok, dan Kab. Tanah Datar
Riau	Kota Dumai, Kab. Kampar, Kota Pekanbaru, Kab. Pelalawan, Kab. Indragiri Hilir, Kab. Bengkalis, Kab. Meranti, Kab. Kuantan Singingi, Kab. Rokan Hilir, Kab. Rokan Hulu, dan Kab. Siak
Kepulauan Riau	Kota Batam, Kota Tanjung Pinang dan Kab. Bintan
Jambi	Kota Jambi
Sumatera Selatan	Kota Lubuk Linggau, Kota Palembang, Kota Prabumulih, Kab. Lahat, Kab. Empat Lawang, Kab. Ogan Komering Ulu, Kab. Ogan Ilir, Kab. Penulak Abab, Kab. Lematang Ilir, Kab. Muara Enim, dan Kab. Banyuasin
Lampung	Kota Bandar Lampung, dan Kab. Lampung Tengah
Bangka Belitung	Kab. Bangka, Kab. Bangka Barat, Kab. Bangka Selatan, Kab. Bangka Tengah, Kab. Belitung, Kab. Belitung Timur, dan Kota Pangkalpinang
Bengkulu	Kota Bengkulu
Banten	Kab. Tangerang, Kota Tangerang, Kota Tangerang Selatan dan Kota Serang
DKI Jakarta	Kota Jakarta Barat, Kota Jakarta Pusat, Kota Jakarta Selatan, Kota Jakarta Timur, Kota Jakarta Utara, dan Kab. Kepulauan Seribu (Pulau Tidung)
Jawa Barat	Kota Bandung, Kab. Bandung, Kab. Bandung Barat, Kota Bogor, Kab. Bogor, Kota Bekasi, Kab. Bekasi, Kab. Cimahi, Kota Depok, Kab. Karawang, dan Kab. Sumedang
Jawa Tengah	Kota Semarang, Kota Surakarta, Kab. Pati, Kab. Wonosobo, Kab. Banyumas, Kab. Banjarnegara, Kab. Batang, Kab. Cilacap, Kab. Karanganyar, Kab. Klaten, Kab. Purworejo, Kota Salatiga, Kota Magelang, Kab. Purbalingga, Kab. Temanggung, Kab. Kebumen, Kab. Magelang, Kab. Sukoharjo, Kab. Sragen, Kab. Grobogan, Kab. Blora, Kab. Kudus, Kab. Jepara, Kab. Demak, Kab. Semarang, Kab. Pekalongan, Kab. Pemalang, Kab. Tegal, Kota Tegal, Kab. Bovolali, Kab. Wonogiri, Kab. Brebes, Kab. Kendal, Kota Pekalongan, dan Kab. Rembang
Jawa Timur	Kab. Gresik, Kab. Kediri, Kab. Malang, Kab. Magetan, Kab. Sidoarjo, Kota Surabaya, Kota Malang, Kota Batu, Kab. Bangkalan, Kab. Bojonegoro, Kab. Bondowoso, Kab. Jember, Kab. Jombang, Kab. Lamongan, Kab. Lumajang, Kab. Madiun, Kab. Mojokerto, Kab. Nganjuk, Kab. Pamekasan, Kab. Pasuruan, Kab. Probolinggo, Kab. Situbondo, Kab. Tuban, Kab. Sumenep, Kab. Tulungagung, Kota Kediri, Kota Mojokerto, Kota Probolinggo, Kab. Banyuwangi, Kab. Blitar, Kota Blitar, Kota Madiun, Kota Pasuruan, Kab. Ngawi, Kab. Pacitan, Kab. Ponorogo, Kab. Sampang, dan Kab. Trenggalek
DI Yogyakarta	Kab. Bantul, Kab. Gunung Kidul, Kab. Sleman Kota Yogyakarta dan Kab. Kulon Progo
Bali	Kab. Badung, Kab. Bangli, Kab. Buleleng, Kota Denpasar, Kab. Gianyar, Kab. Jembrana, Kab. Karangasem, Kab. Klungkung, dan Kab. Tabanan
Kalimantan Barat	Kota Pontianak, Kab. Ketapang, Kab. Kubu Raya, Kab. Landak, Kab. Sintang, dan Kab. Bekayang
Kalimantan Tengah	Kab. Kapuas, Kab. Murung Raya, dan Kota Palangkaraya,
Kalimantan Timur	Kab. Berau, Kota Balikpapan, Kutai Barat, Kutai Kartenegara, Kutai Timur, Kab. Paser, dan Kab. Penajam Paser Utara
Kalimantan Selatan	Kota Banjarmasin, Kab. Batola, Kota Banjarbaru, Kab. Tanah Bumbu, Kab. Banjar, Kab. Balangan, Kab. Hulu Sungai Selatan, Kab. Hulu Sungai Tengah, Kab. Hulu Sungai Utara, Kab. Kotabaru, Kab. Tabalong, dan Kab. Tanah
Kalimantan Utara	Kota Tarakan, Kab. Bulungan, Kab. Malinau, Kab. Nunukan, dan Kab. Tana Tidung
Nusa Tenggara Barat	Kab. Lombok Timur, Kab. Lombok Barat, Kota Mataram, Kab. Lombok Tengah, Kab. Bima, Kab. Sumbawa, Kab. Dampu, Kota Bima, Kab. Lombok Utara, dan Kab. Sumbawa Barat
Nusa Tenggara Timur	Kota Kupang, Kab. Sumba Timur, Kab. Ende, Kab. Manggarai Barat
Sulawesi Barat	Kab. Polewali Mandar, Kab. Majene, Kab. Mamuju, Kab. Mamuju Tengah, dan Kab. Pasang Kayu
Sulawesi Selatan	Kab. Gowa, Kota Makassar, Kab. Maros, Kab. Bantaeng, Kab. Baru, Kab. Bone, Kab. Bulukumba, Kab. Enrekang, Kab. Jeneponto, Kab. Kepulauan Selayar, Kab. Luwu, Kab. Luwu Timur, Kab. Luwu Utara, Kab. Pangkajene dan Kepulauan, Kab. Pinrang, Kab. Sidenreng Rappang, Kab. Sinjai, Kab. Soppeng, Kab. Takalar, Kab. Tana Toraja, Kab. Toraja Utara, Kab. Wajo, Kota Palopo, dan Kota Parepare.
Sulawesi Tenggara	Kab. Banggai, Kota Kendari
Sulawesi Tengah	Kab. Boul, Kota Palu, dan Kab. Poso, Kab. Donggala
Gorontalo	Kota Gorontalo, Kab. Bone Bolango, Kab. Pohuwato, Kab. Boalemo, Kab. Gorontalo, dan Kab. Gorontalo Utara
Sulawesi Utara	Kota Manado, Kota Tomohon, Kota Bitung, Kota Kotamobagu, Kab. Minahasa, Kab. Minahasa Selatan, dan Kab. Minahasa Utara
Maluku	Kota Ambon, Kab. Buru, dan Kab. Maluku Tengah
Maluku Utara	Kota Ternate, Kab. Kepulauan Sula, Kab. Halmahera Selatan, Kota Tidore, dan Kab. Halmahera Utara
Papua	Kota Jayapura, Kab. Mimika, Kab. Jayapura, Kab. Biak Numfor, Kab. Kepulauan Yapen, dan Kab. Nabire
Papua Barat	Kota Sorong, Kab. Teluk Bintuni, Kab. Manokwari, Kota Sorong, Kab. Sorong, Kab. Keerom, Kab. Raja Ampat, dan Kab. Kaimana

Keterangan :

Wilayah baru dengan klasifikasi transmisi lokal berwarna **merah**.

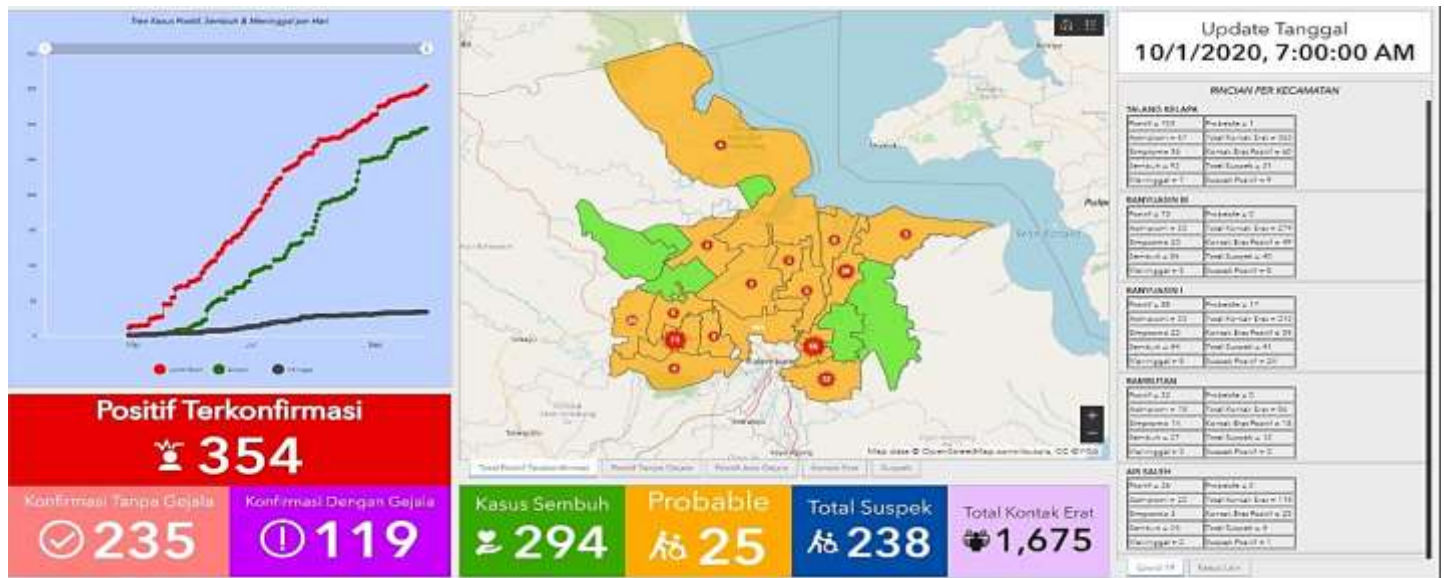
Situasi Sumatera Selatan

NAMA KAB / KOTA	SUSPEK					KONTAK ERAT				
	JUMLAH	PROBABEL	JADI KONFIRMASI	DISCARDED	PROSES	JUMLAH	JADI SUSPEK	JADI KONFIRMASI	DISCARDED	PROSES
Kota Palembang	12626	149	1527	9501	1449	9650	220	1545	7737	148
Kabupaten OKI	184	0	36	134	14	379	0	60	255	64
Kabupaten Lahat	212	10	46	150	6	1123	0	75	774	274
Kabupaten OKU	221	0	52	168	1	530	2	50	465	13
Kabupaten MUBA	684	0	135	537	12	1180	1	78	868	233
Kabupaten M. Enim	970	25	305	597	43	3175	3	344	2495	333
Kabupaten MURA	117	2	34	74	7	229	0	67	162	0
Kab. Banyuasin	318	22	129	161	6	1675	0	225	1,272	178
Kab. Ogan Ilir	385	13	41	299	32	1020	0	97	872	51
Kota Prabumulih	564	32	103	365	64	904	42	114	720	28
Kota Pagarlalam	119	0	10	102	7	113	0	7	93	13
Kota Lubuk Linggau	1251	17	316	872	46	3942	8	324	3479	131
Kab. OKU Timur	504	8	29	450	17	1656	1	25	1607	23
Kabu. OKU Selatan	259	1	5	235	18	75	17	2	51	5
Kab. E. Lawang	190	9	21	148	12	626	51	17	307	251
Kabupaten PALI	306	16	59	221	10	850	4	118	611	117
Kab. MURATARA	284	12	83	167	22	552	13	20	439	80
Luar Wilayah Sumsel	20	0	20	0	0	62	0	16	46	0
JUMLAH	19214	316	2951	14181	1766	27741	362	3184	22253	1942

NAMA KAB / KOTA	KASUS		JUMLAH		KONFIRMASI				PROSES		
	ASIMPTOMATIK	SIMPTOMATIK	KUMULATIF	BARU	KUMULATIF	BARU	KUMULATIF	BARU	DRAWAT	ISOLASI Mandiri	JUMLAH
Kota Palembang	1545	1527	3072	+11	2364	0	187	+1	265	256	521
Kabupaten OKI	60	36	96	0	83	0	6	0	6	1	7
Kabupaten Lahat	75	46	121	+2	87	+7	11	0	12	11	23
Kabupaten OKU	50	52	102	+1	72	0	11	+2	10	9	19
Kabupaten MUBA	78	135	213	0	109	0	11	0	71	22	93
Kabupaten M. Enim	344	305	649	0	496	+30	25	0	20	108	128
Kabupaten MURA	67	34	101	+4	62	0	5	0	6	28	34
Kab. Banyuasin	225	129	354	+3	293	0	34	0	16	11	27
Kab. Ogan Ilir	97	41	138	0	127	0	7	0	1	3	4
Kota Prabumulih	114	103	217	0	140	0	15	0	8	54	62
Kota Pagarlalam	7	10	17	0	11	0	2	0	2	2	4
Kota Lubuk Linggau	324	316	640	+15	289	+2	13	0	23	315	338
Kab. OKU Timur	25	29	54	+1	45	0	5	0	2	2	4
Kabu. OKU Selatan	2	5	7	0	3	0	3	0	0	1	1
Kab. E. Lawang	17	21	38	0	20	+7	2	0	1	15	16
Kabupaten PALI	118	59	177	0	132	0	8	0	5	32	37
Kab. MURATARA	20	83	103	+2	77	+8	5	0	2	19	21
Luar Wilayah Sumsel	16	20	36	0	34	0	1	0	1	0	1
JUMLAH	3184	2951	6135	+39	4444	+54	351	+3	451	889	1340

Situasi Banyuasin

Sampai 01 Oktober 2020 pukul 16.00 WIB, terdapat 1.675 kasus kontak erat, 238 kasus suspek, 24 kasus probabel dan 354 kasus konfirmasi. Selain melakukan pemantauan pada kasus kontak erat, suspek, probable, dan kasus konfirmasi, Dinas Kesehatan juga melakukan pemantauan kasus-kasus ISPA, *Influenza Like Illness* (ILI) dan Pneumonia yang terjadi di masyarakat.



Puskesmas	Kontak Erat			Suspek			
	Jumlah	Proses	Selesai	Jumlah	Probabel	Proses	Selesai
Sp. Rambutan	38	0	34	2	0	0	2
Sungai Dua	15	0	11	7	0	0	7
Jaka Baring	33	0	23	3	0	0	3
Mariana	312	174	104	41	17	0	41
Cinta Manis	1	0	0	6	0	0	6
Daya Utama	2	0	2	1	0	0	1
Margo Mulyo	2	0	0	2	0	0	2
Tirta Harja	0	0	0	1	0	0	1
Sri Katon	118	0	95	4	0	0	4
Makarti Jaya	66	0	62	19	1	0	18
Muara Telang	6	0	3	4	0	0	4
Tj. Api Api	8	0	6	0	0	0	0
Sungsang	33	0	31	3	0	0	3
Tj. Telang	25	0	21	1	0	0	1
Tanjung Lago	14	0	14	1	0	0	0
Gasing Laut	24	0	23	0	0	0	0
Kenten	72	0	58	5	1	0	4
Sukajadi	259	3	211	26	0	1	25
Semuntul	1	0	1	9	0	0	9
Pengumbuk	30	0	29	5	1	1	4
Sembawa	56	0	53	22	0	0	21
Pangkalan Balai	111	3	68	30	0	1	21
Petaling	122	0	118	10	0	0	10
Taja Betung	25	0	25	4	0	0	4
Betung Kota	143	0	132	14	5	0	13
Sido Mulyo	1	0	1	5	0	0	5
Sukaraja	0	0	0	0	0	0	0
Sumber Tl. Betung	0	0	0	2	0	0	2
Dana Mulya	0	0	0	2	0	0	2
Mekarsari	0	0	0	2	0	0	2
Kr. Manunggal	1	0	0	0	0	0	0
Kr. Agung Ilir	0	0	0	1	0	0	1
Suak Tapeh	101	0	97	6	0	1	2
RS Rivai Abdullah	0	0	0	0	0	0	0
RSP Sukajadi	10	0	10	0	0	0	0
RSUD Banyuasin	46	1	40	0	0	0	0
RSP Makarti	0	0	0	0	0	0	0
RS Hermina Jakbar	0	0	0	0	0	0	0
RS Bunda Jakbar	0	0	0	0	0	0	0
KABUPATEN	1675	181	1272	238	25	4	218
Luar Wilayah	0	0	0	1	0	0	0

Ket :

- Total Kontak Erat sebanyak 1675 orang, 181 orang dalam masa pemantauan, dan 1272 orang telah selesai dipantau.
- Total Suspek sebanyak 238 orang, Probabel 25 orang, 4 orang proses pengawasan, dan 218 orang sudah selesai pengawasan.

Puskesmas	Kasus Konfirmasi					Surveilans Kasus		
	Jumlah	Isolasi Mandiri	Dirawat	Sembuh	Meninggal	Pneumonia	ILI	ISPA
Sp. Rambutan	1	0	0	0	1	0	0	0
Sungai Dua	10	0	0	8	2	0	0	0
Jaka Baring	21	0	2	19	0	0	0	0
Mariana	55	3	0	44	8	0	0	0
Cinta Manis	0	0	0	0	0	0	0	0
Daya Utama	0	0	0	0	0	0	0	3
Margo Mulyo	2	0	0	2	0	0	0	2
Tirta Harja	1	0	0	1	0	0	0	3
Sri Katon	26	0	0	24	2	0	0	0
Makarti Jaya	6	0	0	5	1	0	0	2
Muara Telang	3	0	0	3	0	0	0	4
Tj. Api Api	0	0	0	0	0	0	0	0
Sungsang	4	0	0	3	1	0	0	7
Tj. Telang	5	0	0	5	0	0	0	2
Tanjung Lago	3	1	1	1	0	0	1	1
Gasing Laut	1	0	0	1	0	0	0	1
Kenten	33	0	1	29	3	0	0	4
Sukajadi	69	2	1	62	4	0	0	4
Semuntul	1	0	0	1	0	0	0	1
Pengumbuk	3	2	0	0	1	0	0	3
Sembawa	9	0	0	8	1	0	0	12
Pangkalan Balai	65	7	5	49	4	0	0	8
Petaling	8	0	0	7	1	0	0	0
Taja Betung	3	0	0	2	1	0	0	3
Betung Kota	17	1	0	13	3	0	0	7
Sido Mulyo	0	0	0	0	0	0	0	3
Sukaraja	0	0	0	0	0	0	0	8
Sumber Tl. Betung	0	0	0	0	0	0	0	1
Dana Mulya	0	0	0	0	0	0	0	2
Mekarsari	1	0	0	1	0	0	0	3
Kr. Manunggal	1	0	0	1	0	0	0	2
Kr. Agung Ilir	0	0	0	0	0	0	0	0
Suak Tapeh	6	0	0	5	1	0	0	2
RS Rivai Abdullah	0	0	0	0	0	0	0	0
RSP Sukajadi	0	0	0	0	0	0	0	0
RSUD Banyuasin	0	0	0	0	0	0	0	0
RSP Makarti	0	0	0	0	0	0	0	0
RS Hermina Jakbar								
RS Bunda Jakbar								
KABUPATEN	354	16	10	294	34	0	1	88
Luar Wilayah	0	0	0	0	0	0	0	0

Ket :

- Total kasus Positif Covid-19 sebanyak 354 orang (16 orang melakukan isolasi mandiri, 10 orang masih dalam perawatan, 294 orang sembuh, dan 34 orang meninggal).

Tautan informasi web :

<http://infeksiemerging.kemkes.go.id> <http://sehatnegeriku.kemkes.go.id/>
<https://promkes.go.id> <https://www.who.int/emergencies/diseases/novel-coronavirus-2019>
https://asean.org/?static_post=updates--asean--health--sector--efforts--combat--novel--coronavirus--covid--19
<http://www.nhc.gov.cn/xcs/yqtb/202003/b59dbcc84ed1498292714975039dcdc9.shtml>
http://www.nhc.gov.cn/xcs/yqtb/list_gzbd.shtml

Perkembangan situasi COVID-19 Nasional dapat dipantau di laman:

<http://covid19.kemkes.go.id>

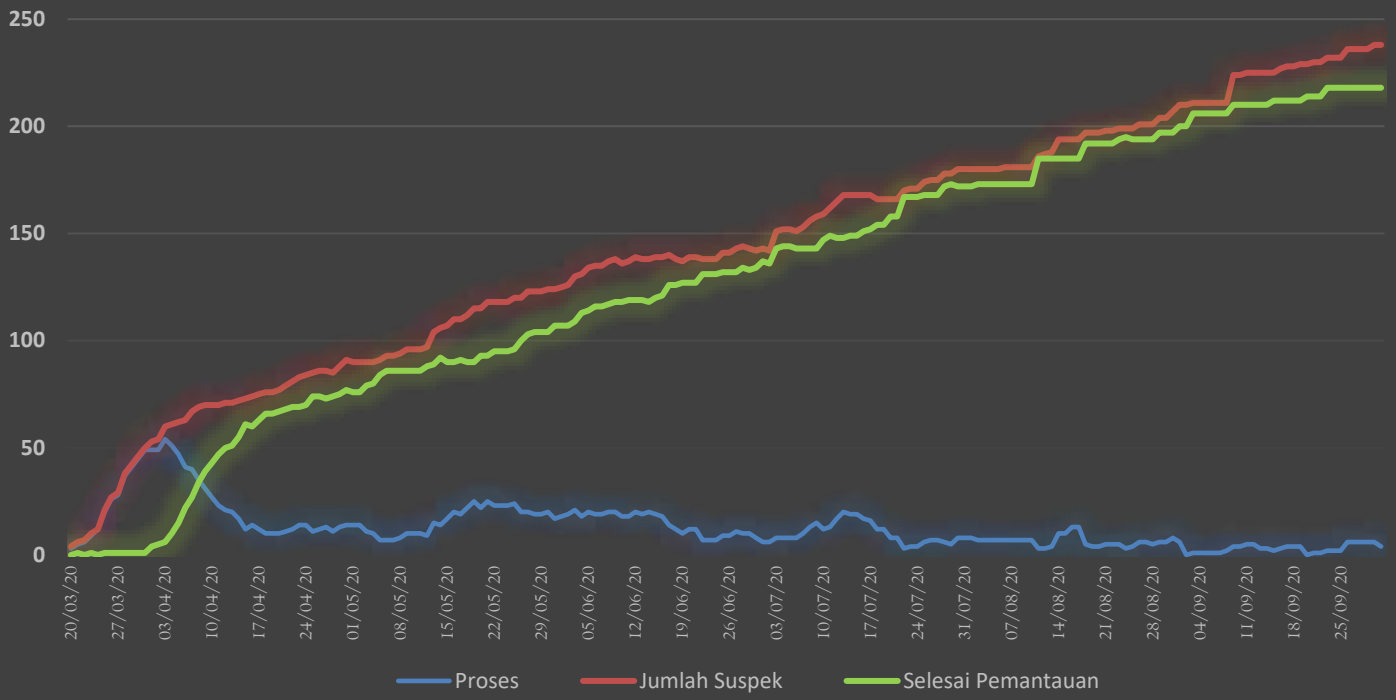
Perkembangan situasi COVID-19 Kab. Banyuasin dapat dipantau di laman:

<http://covid19.banyuasinkab.go.id>

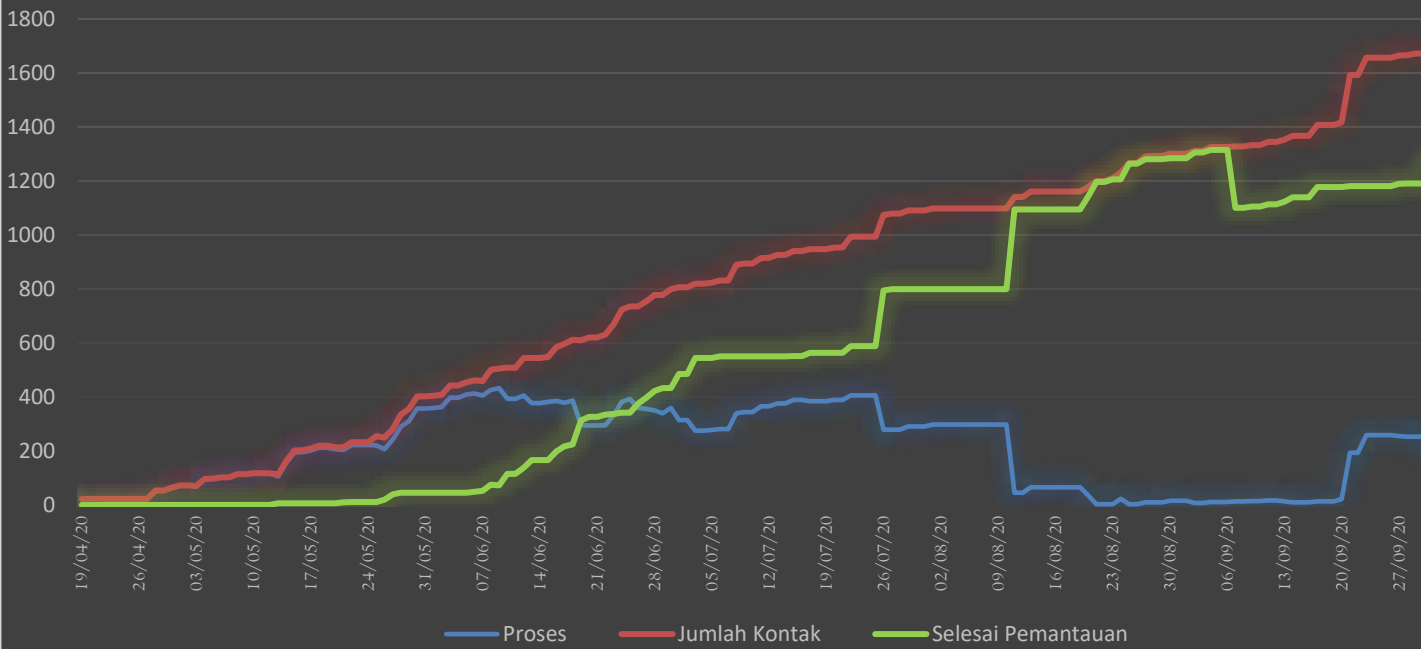
Hotline COVID-19 119 ext 9 atau (021) 521 0411 atau 0812 1212 3119

Call Center Pelaporan COVID-19 Dinas Kesehatan Kabupaten Banyuasin dapat menghubungi:
082180157004/085267655750

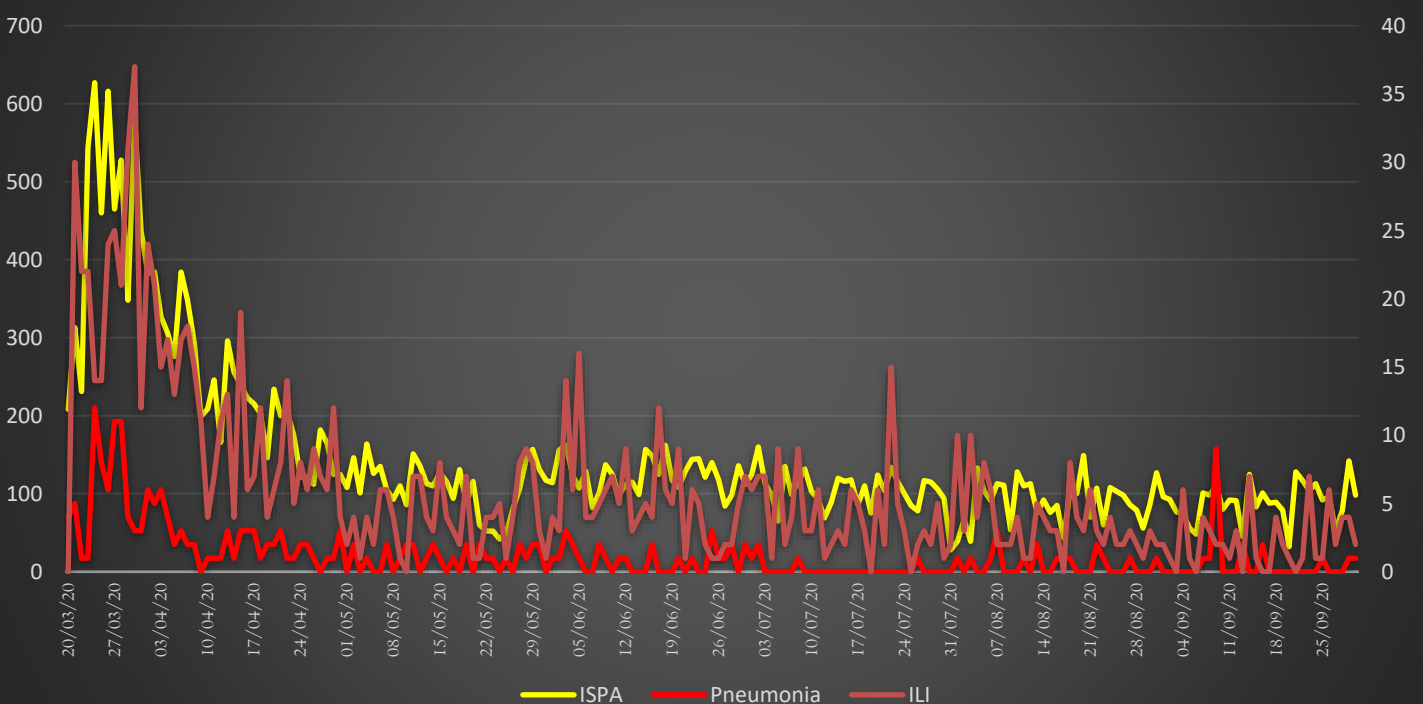
TREND KASUS SUSPEK COVID-19 KABUPATEN BANYUASIN s/d TANGGAL 01 Oktober 2020



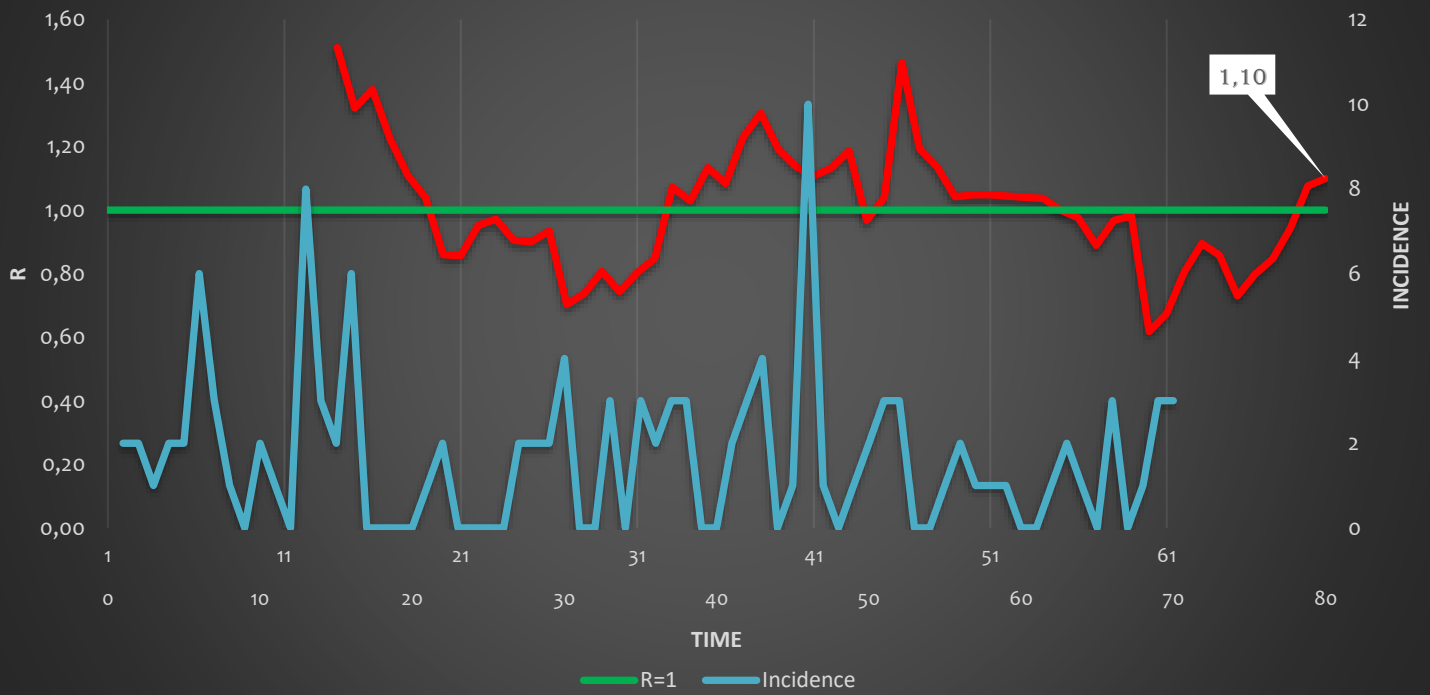
TREND KASUS KONTAK ERAT COVID-19 KABUPATEN BANYUASIN s/d TANGGAL 01 Oktober 2020



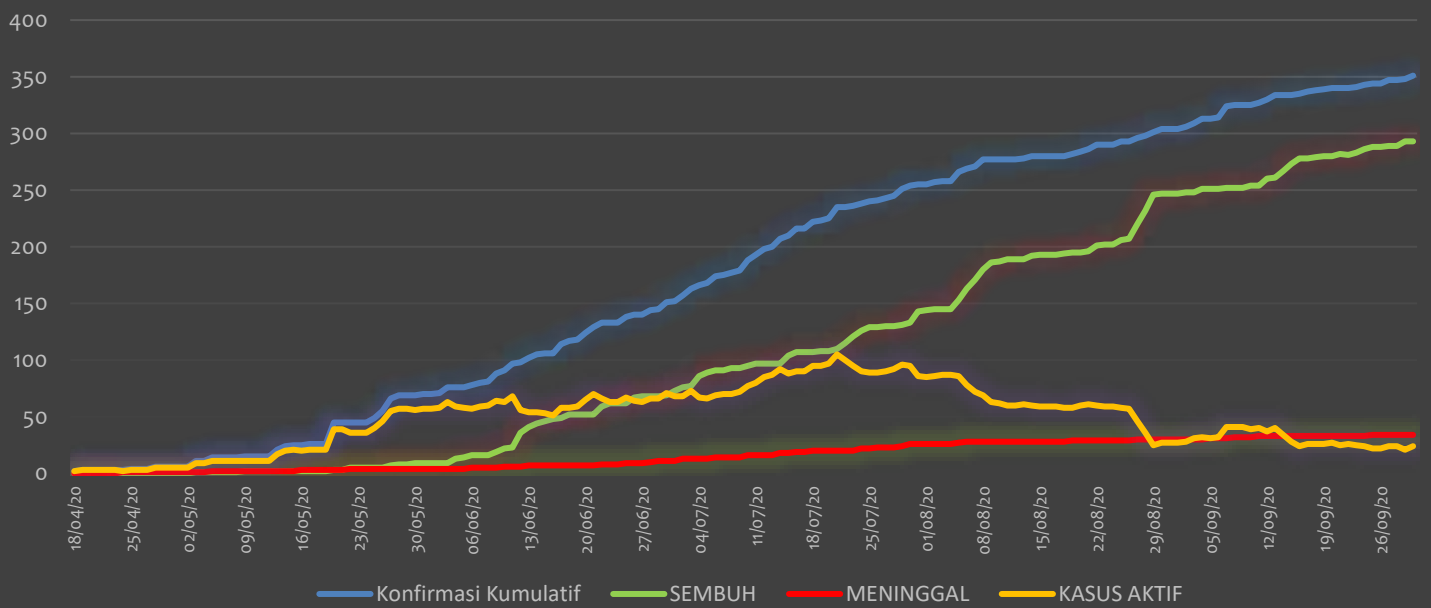
TREND KASUS PNEUMONIA, ILI DAN ISPA s/d TANGGAL 01 Oktober 2020



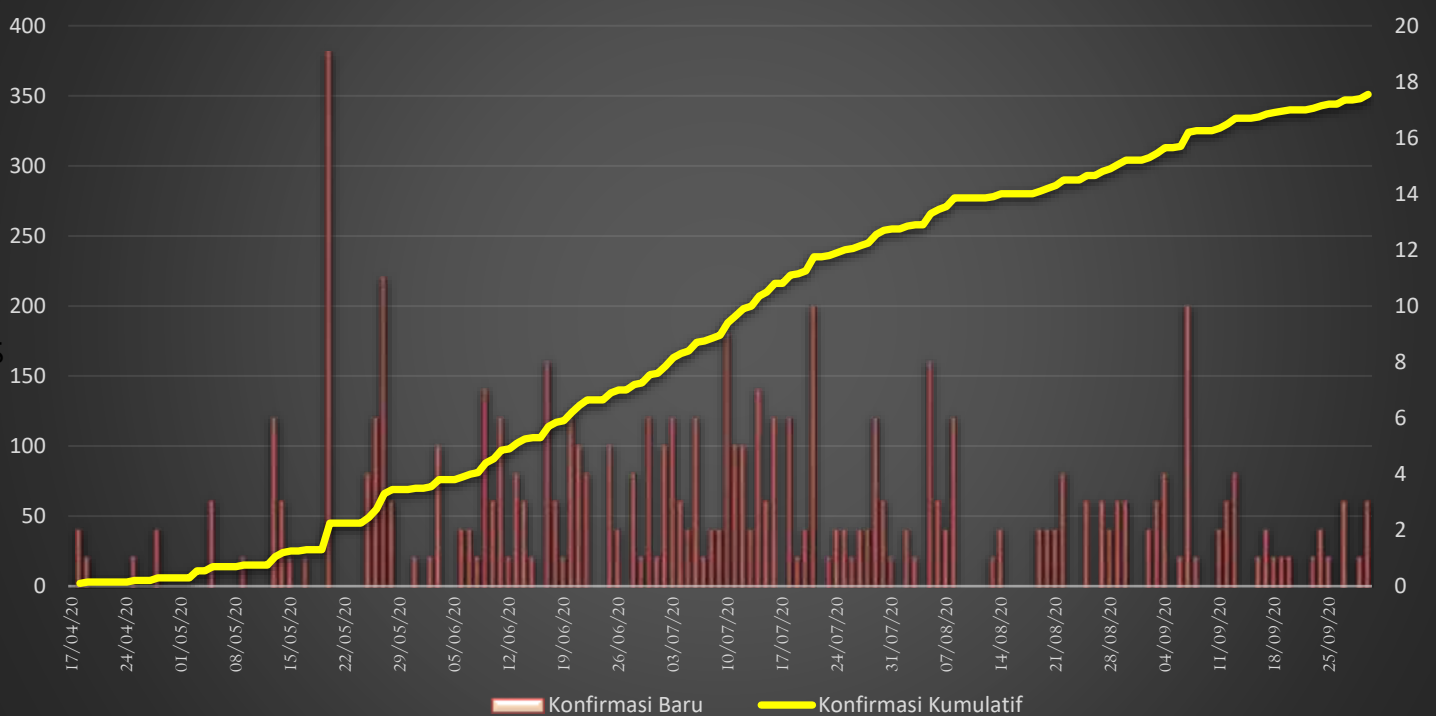
Rt Rata-rata Harian Kabupaten Banyuwasin s/d Tanggal 01 Oktober 2020
(posterior median and 95%CrI)



TREND KASUS KONFIRMASI POSITIF, KASUS AKTIF, SEMBUH DAN MENINGGAL KABUPATEN BANYUASIN
s/d TANGGAL 01 Oktober 2020



TREND KASUS KONFIRMASI POSITIF BARU DAN KUMULATIF KABUPATEN BANYUASIN s/d TANGGAL 01 Oktober 2020



Pesan untuk Masyarakat

Untuk mencegah penularan COVID-19, masyarakat perlu melakukan :

- Menerapkan PHBS dan Germas, terutama mencuci tangan menggunakan sabun dan air mengalir, dan konsumsi gizi seimbang.
- Masyarakat dihimbau untuk tetap tinggal dirumah dan membatasi aktivitas di luar rumah.
- Masyarakat dihimbau melakukan *physical distancing*, jaga jarak minimal 1 meter ketika berinteraksi dengan orang lain.
- Masyarakat dihimbau untuk menggunakan masker bila sedang sakit dan membatasi kegiatan sosial. Selain itu terapkan etika batuk dan bersin, yaitu apabila batuk/bersin tutup dengan menggunakan lengan atas bagian dalam atau tisu. Apabila menggunakan tisu, harus segera dibuang ke tempat pembuangan sampah yang tertutup.
- Masyarakat dihimbau untuk tetap tenang dan tetap waspada. Apabila mempunyai riwayat perjalanan ke negara/wilayah terjangkau yang sedang mengalami transmisi lokal, lakukan pemantauan kesehatan secara mandiri dan apabila mengalami gejala pernafasan segera ke fasilitas kesehatan, memakai masker dan membatasi kontak dengan orang lain.
- Masyarakat dihimbau untuk menunda atau membatasi perjalanan yang tidak mendesak ke negara/wilayah terjangkau, terutama ke negara/wilayah dengan peningkatan kasus yang cukup tinggi.
- Memantau perkembangan terkini mengenai COVID-19.

Novel Coronavirus (2019-nCoV / Covid-19)

Novel coronavirus (covid-19) adalah virus baru penyebaran penyakit saluran pernafasan. Virus ini berasal dari China. Novel coronavirus merupakan satu keluarga dengan virus penyebab SARS dan MERS

SAAT INI BELUM TERSEDIA VAKSIN 2019-nCoV

GEJALA KLINIS Covid-19

- DEMAM
- BATUK, PILEK
- GANGGUAN PERNAPASAN
- SAKIT TENGGOROKAN
- LETIH, LESU

PENCEGAHAN

- SERING CUCI TANGAN PAKAI SABUN
- GUNAKAN MASKER BILA BATUK DAN PILEK
- KONSUMSI GIZI SEMBANG PERBANYAK SAYUR DAN BUAH
- HATI-HATI KONTAK DENGAN HEWAN
- RAJIN OLAHRAGA DAN ISTIRAHAT CUKUP
- JANGAN MENGONSUMSI DAGING YANG TIDAK DIMASAK
- BILA BATUK, PILEK DAN SESAK NAPAS SEGERA KE FASILITAS KESEHATAN

POSKO PELAPORAN COVID-19 DINAS KESEHATAN KABUPATEN BANYUASIN

HUBUNGI : 082 180 157 004 / 085 267 655 750

www.banyuaskab.go.id | Banyuasin Smart City | Pemkot Banyuasin | Banyuasin TV | Buar Banyuasin 105.2 FM | DISKOMINFO BANYUASIN

Kerja Keras Kerja Cerdas Kerja Ikhlas

JANGAN KENDOR!

TETAP JAGA JARAK

MINIMAL 1 METER

Kezdratan Pulih Ekonomi Bangkit

INDONESIA MAJU

#JagaJarakAman

BANGGA BUATAN INDONESIA

GERAKAN NASIONAL PAKAI MASKER