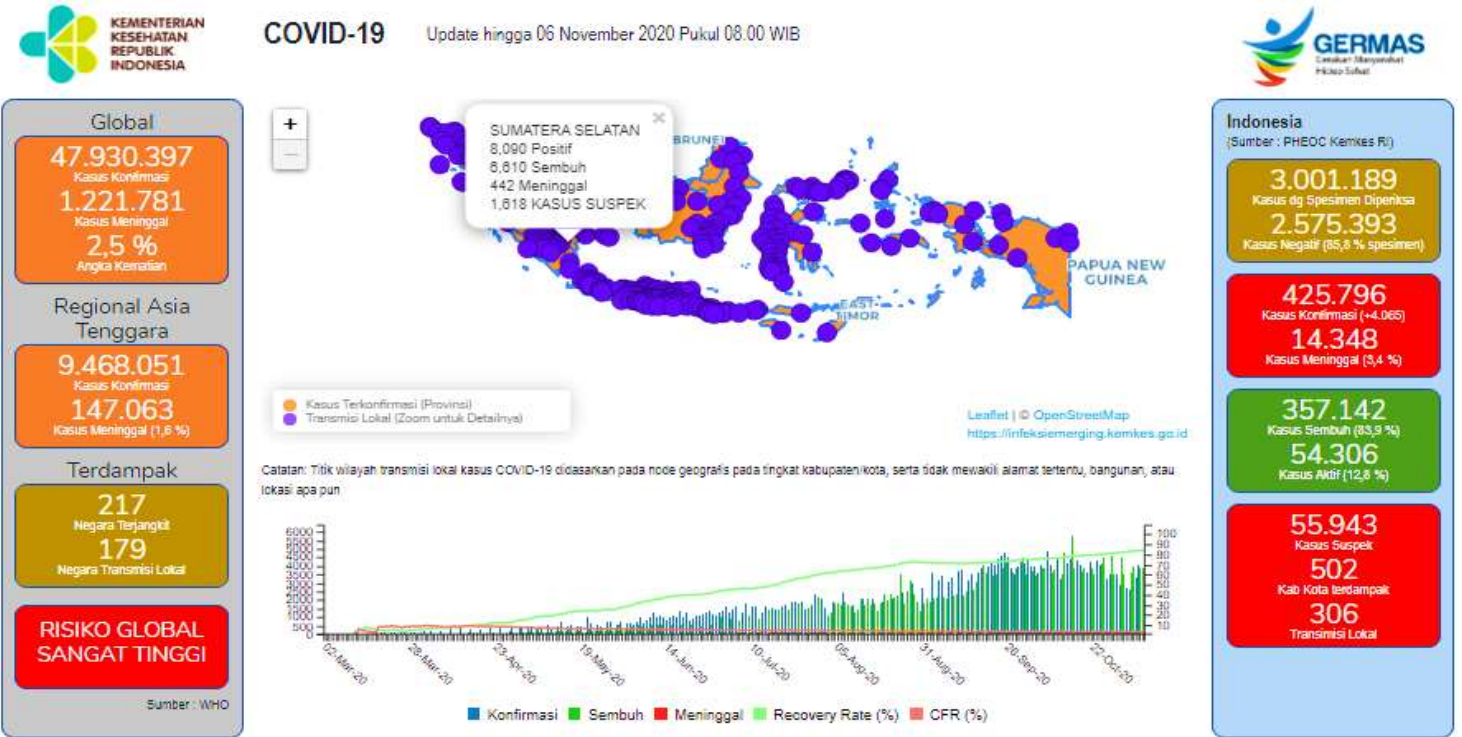


SITUASI TERKINI PERKEMBANGAN NOVEL CORONAVIRUS (COVID-19) KABUPATEN BANYUASIN SUMATERA SELATAN



Data dilaporkan sampai 05 Nopember 2020

Situasi Global



179 Negara Terjangkit Transmisi Lokal:

Afghanistan, Afrika Selatan, Albania, Algeria, Amerika Serikat, Andorra, Angola, Argentina, Armenia, Aruba, Armenia, Australia, Austria, Azerbaijan, Bahamas, Bahrain, Bangladesh, Barbados, Benin, Belgia, Belanda, Belarusia, Belize, Bolivia, Bosnia dan Herzegovina, Bostwana, Brazil, Bulgaria, Burkina Faso, Burundi, Cabo Verde, Chad, Chili, Cina, Curacao, Denmark, Dominika, Ekuador, El Salvador, Estonia, Eswatini, Ethiopia, Filipina, Finlandia, Gabon, Georgia, Ghana, Gibraltar, Guam, Guatemala, Guadeloupe, Guernsey, Guinea, Guinea Bissau, Guinea Khatulistiwa, Guyana, Guyana Prancis, Haiti, Honduras, Hungaria, India, Indonesia, Israel, Irak, Iran, Irlandia, Islandia, Italia, Jamaika, Jepang, Jerman, Jersey, Kamerun, Kanada, Kazakhstan, Kepulauan Turks dan Caicos, Kepulauan Virgin Amerika Serikat, Kenya, Kepulauan Virgini Britania Raya, Kongo, Kolombia, Kosta Rika, Kosovo, Komoros, Kroasia, Kuba, Kuwait, Kyrgyzstan, Latvia, Lebanon, Lesotho, Liberia, Libya, Lituania, Luksemburg, Madagaskar, Makedonia Utara, Malawi, Malaysia, Maldives, Mali, Malta, Maroko, Martinik, Mauritania, Mayotte, Meksiko, Mesir, Montenegro, Mozambik, Myanmar, Namibia, Nepal, Nicaragua, Niger, Nigeria, Norwegia, Oman, Pakistan, Palestina, Panama, Pantai Gading, Papua Nugini, Paraguay, Perancis, Peru, Polandia, Portugal, Puerto Rico, Qatar, Republik Afrika Tengah, Republik Arab Suriah, Republik Ceko, Republik Dominikan, Republik Demokratik Kongo, Republik Korea, Republik Moldova, Republik Tanzania, Reunion, Rumania, Rusia, Rwanda, Saint Martin, San Marino, Sao Tome dan Principe, Selandia Baru, Senegal, Serbia, Sierra Leone, Singapura, Sint Maarten, Siprus, Slovakia, Slovenia, Spanyol, Sri Lanka, Sudan, Sudan Selatan, Suriname, Swedia, Swiss, Thailand, Trinidad dan Tobago, Tunisia, Turki, Togo, Uganda, UK, Ukraina, Uni Emirat Arab, Uruguay, Uzbekistan, Venezuela, Vietnam, Yaman, Yordania, Yunani, Zambia, Zimbabwe

Situasi Indonesia

NO	PROVINSI	JUMLAH KASUS TANGGAL 04 NOVEMBER 2020			JUMLAH KASUS SEMBUH			JUMLAH KASUS MENINGGAL		
		S/D 03/11 2020	04/11 2020	KASUS KUMULATIF	S/D 03/11 2020	04/11 2020	KUM	S/D 03/11 2020	04/11 2020	KUM
1	ACEH	7482	44	7526	5351	180	5531	272	5	277
2	BALI	11906	73	11979	10847	77	10924	392	1	393
3	BANTEN	9726	90	9816	7642	107	7749	277	3	280
4	BANGKA BELITUNG	603	34	637	540	6	546	7	0	7
5	BENGKULU	1099	18	1117	842	13	855	54	0	54
6	DI YOGYAKARTA	3932	40	3972	3231	47	3278	95	2	97
7	DKI JAKARTA	107846	768	108614	96809	934	97743	2298	15	2313
8	JAMBI	1237	5	1242	648	7	655	24	0	24
9	JAWA BARAT	37408	516	37924	27058	290	27348	737	15	752
10	JAWA TENGAH	35071	547	35618	29218	362	29580	1789	15	1804
11	JAWA TIMUR	53274	239	53513	47262	243	47505	3818	20	3838
12	KALIMANTAN BARAT	1712	19	1731	1341	7	1348	22	0	22
13	KALIMANTAN TIMUR	14497	146	14643	11775	125	11900	493	1	494
14	KALIMANTAN TENGAH	4398	20	4418	3926	16	3942	154	2	156
15	KALIMANTAN SELATAN	11909	15	11924	10927	42	10969	488	0	488
16	KALIMANTAN UTARA	841	15	856	729	3	732	9	0	9
17	KEPULAUAN RIAU	4110	34	4144	2775	28	2803	96	0	96
18	NUSA TENGGARA BARAT	4016	26	4042	3295	59	3354	222	2	224
19	SUMATERA SELATAN	7952	70	8022	6475	47	6522	434	5	439
20	SUMATERA BARAT	15013	170	15183	11015	668	11683	274	5	279
21	SULAWESI UTARA	5476	8	5484	4637	23	4660	206	2	208
22	SUMATERA UTARA	13355	79	13434	10918	77	10995	546	6	552
23	SULAWESI TENGGARA	5080	42	5122	4166	34	4200	83	2	85
24	SULAWESI SELATAN	18399	70	18469	16659	71	16730	468	2	470
25	SULAWESI TENGAH	889	17	906	678	7	685	38	0	38
26	LAMPUNG	1936	48	1984	1120	43	1163	81	4	85
27	RIAU	14947	172	15119	11842	247	12089	342	4	346
28	MALUKU UTARA	2232	2	2234	1946	0	1946	75	0	75
29	MALUKU	3877	0	3877	3267	0	3267	47	0	47
30	PAPUA BARAT	4280	18	4298	3681	11	3692	66	2	68
31	PAPUA	9082	0	9082	4658	0	4658	129	0	129
32	SULAWESI BARAT	1041	1	1042	841	1	842	15	0	15
33	NUSA TENGGARA TIMUR	718	10	728	517	5	522	9	0	9
34	GORONTALO	3031	0	3031	2861	5	2866	86	0	86
	Dalam Proses Verifikasi di Lapangan	0	0	0	0	0	0	0	0	0
	TOTAL	418375	3356	421731	349497	3785	353282	14146	113	14259

Wilayah Indonesia dengan transmisi lokal*:

Provinsi	Kab/Kota
Aceh	Kota Lhokseumawe dan Kab. Aceh Utara, Kab. Aceh Besar, Kab. Aceh Selatan, Kota Banda Aceh, Kab. Simuelue, Kab. Pidie, Kab. Nagan, Kab. Aceh Barat, Kab. Aceh Tamiang, Kab. Aceh Timur, dan Kab. Bireuen
Sumatera Utara	Kota Medan, Kota Binjai, Kab. Karo, Kota Pematang Siantar, Kab. Serdang Bedagai, Kab. Deli Serdang, Kab. Simalungin, Kab. Asahan, Kota Gunung Sitoli, Kota Sibolga, Kota Padang Sidempuan, Kota Tebing Tinggi, Kab. Langkat, Kab. Mandailing Natal, dan Kab. Tapanuli Tengah
Sumatera Barat	Kota Bukit Tinggi, Kota Padang, Kota Pariaman, Kab. Pesisir Selatan, Kab. Agam, Kab. Darmasraya, Kota Padang Panjang, Kota Payakumbuh, Kota Sawahlunti, Kota Solok, Kab. Lima Puluh Kota, Kab. Padang Pariaman, Kab. Pasaman Barat, Kab. Sijunjung, Kab. Solok, dan Kab. Tanah Datar
Riau	Kota Dumai, Kab. Kampar, Kota Pekanbaru, Kab. Pelalawan, Kab. Indragiri Hilir, Kab. Bengkalis, Kab. Meranti, Kab. Kuantan Singingi, Kab. Rokan Hilir, Kab. Rokan Hulu, dan Kab. Siak
Kepulauan Riau	Kota Batam, Kota Tanjung Pinang dan Kab. Bintan
Jambi	Kota Jambi
Sumatera Selatan	Kota Lubuk Linggau, Kota Palembang, Kota Prabumulih, Kab. Lahat, Kab. Empat Lawang, Kab. Ogan Komering Ulu, Kab. Ogan Ilir, Kab. Penukal Abab, Kab. Lematang Ilir, Kab. Muara Enim, dan Kab. Banyuasin, Kab. Musi Rawas Utara, dan Kab. Musi Banyuasin
Lampung	Kota Bandar Lampung, dan Kab. Lampung Tengah
Bangka Belitung	Kab. Bangka, Kab. Bangka Barat, Kab. Bangka Selatan, Kab. Bangka Tengah, Kab. Belitung, Kab. Belitung Timur, dan Kota Pangkalpinang
Bengkulu	Kota Bengkulu
Banten	Kab. Tangerang, Kota Tangerang, Kota Tangerang Selatan dan Kota Serang
DKI Jakarta	Kota Jakarta Barat, Kota Jakarta Pusat, Kota Jakarta Selatan, Kota Jakarta Timur, Kota Jakarta Utara, dan Kab. Kepulauan Seribu (Pulau Tidung)
Jawa Barat	Kota Bandung, Kab. Bandung, Kab. Bandung Barat, Kota Bogor, Kab. Bogor, Kota Bekasi, Kab. Bekasi, Kab. Cimahi, Kota Depok, Kab. Karawang, dan Kab. Sumedang
Jawa Tengah	Kota Semarang, Kota Surakarta, Kab. Pati, Kab. Wonosobo, Kab. Banyumas, Kab. Banjarnegara, Kab. Batang, Kab. Cilacap, Kab. Karanganyar, Kab. Klaten, Kab. Purworejo, Kota Salatiga, Kota Magelang, Kab. Purbalingga, Kab. Temanggung, Kab. Kebumen, Kab. Magelang, Kab. Sukoharjo, Kab. Sragen, Kab. Grobogan, Kab. Blora, Kab. Kudus, Kab. Jepara, Kab. Demak, Kab. Semarang, Kab. Pekalongan, Kab. Pemalang, Kab. Tegal, Kota Tegal, Kab. Boyolali, Kab. Wonogiri, Kab. Brebes, Kab. Kendal, Kota Pekalongan, dan Kab. Rembang.
Jawa Timur	Kab. Gresik, Kab. Kediri, Kab. Malang, Kab. Magetan, Kab. Sidoarjo, Kota Surabaya, Kota Malang, Kota Batu, Kab. Bangkalan, Kab. Bojonegoro, Kab. Bondowoso, Kab. Jember, Kab. Jombang, Kab. Lamongan, Kab. Lumajang, Kab. Madiun, Kab. Mojokerto, Kab. Nganjuk, Kab. Pamekasan, Kab. Pasuruan, Kab. Probolinggo, Kab. Situbondo, Kab. Tuban, Kab. Sumenep, Kab. Tulungagung, Kota Kediri, Kota Mojokerto, Kota Probolinggo, Kab. Banyuwangi, Kab. Blitar, Kota Blitar, Kota Madiun, Kota Pasuruan, Kab. Ngawi, Kab. Pacitan, Kab. Ponorogo, Kab. Sampang, dan Kab. Trenggalek
DI Yogyakarta	Kab. Bantul, Kab. Gunung Kidul, Kab. Sleman Kota Yogyakarta dan Kab. Kulon Progo
Bali	Kab. Badung, Kab. Bangli, Kab. Buleleng, Kota Denpasar, Kab. Gianyar, Kab. Jembrana, Kab. Karangasem, Kab. Klungkung, dan Kab. Tabanan
Kalimantan Barat	Kota Pontianak, Kab. Ketapang, Kab. Kubu Raya, Kab. Landak, Kab. Sintang, dan Kab. Bekayang
Kalimantan Tengah	Kab. Kapuas, Kab. Murung Raya, dan Kota Palangkaraya,
Kalimantan Timur	Kab. Berau, Kota Balikpapan, Kutai Barat, Kutai Kartenegara, Kutai Timur, Kab. Paser, dan Kab. Penajam Paser Utara
Kalimantan Selatan	Kota Banjarmasin, Kab. Batola, Kota Banjarbaru, Kab. Tanah Bumbu, Kab. Banjar, Kab. Balangan, Kab. Hulu Sungai Selatan, Kab. Hulu Sungai Tengah, Kab. Hulu Sungai Utara, Kab. Kotabaru, Kab. Tabalong, dan Kab. Tanah
Kalimantan Utara	Kota Tarakan, Kab. Bulungan, Kab. Malinau, Kab. Nunukan, dan Kab. Tana Tidung
Nusa Tenggara Barat	Kab. Lombok Timur, Kab. Lombok Barat, Kota Mataram, Kab. Lombok Tengah, Kab. Bima, Kab. Sumbawa, Kab. Dampu, Kota Bima, Kab. Lombok Utara, dan Kab. Sumbawa Barat
Nusa Tenggara Timur	Kota Kupang, Kab. Sumba Timur, Kab. Ende, Kab. Manggarai Barat
Sulawesi Barat	Kab. Polewali Mandar, Kab. Majene, Kab. Mamuju, Kab. Mamuju Tengah, dan Kab. Pasang Kayu
Sulawesi Selatan	Kab. Gowa, Kota Makassar, Kab. Maros, Kab. Bantaeng, Kab. Baru, Kab. Bone, Kab. Bulukumba, Kab. Enrekang, Kab. Jeneponto, Kab. Kepulauan Selayar, Kab. Luwu, Kab. Luwu Timur, Kab. Luwu Utara, Kab. Pangkajene dan Kepulauan, Kab. Pinrang, Kab. Sidenreng Rappang, Kab. Sinjai, Kab. Soppeng, Kab. Takalar, Kab. Tana Toraja, Kab. Toraja Utara, Kab. Wajo, Kota Palopo, dan Kota Parepare.
Sulawesi Tenggara	Kab. Banggai, Kota Kendari
Sulawesi Tengah	Kab. Boul, Kota Palu, Kab. Poso, Kab. Donggala, dan Kab. Morowali
Gorontalo	Kota Gorontalo, Kab. Bone Bolango, Kab. Pohuwato, Kab. Boalemo, Kab. Gorontalo, dan Kab. Gorontalo Utara
Sulawesi Utara	Kota Manado, Kota Tomohon, Kota Bitung, Kota Kotamobagu, Kab. Minahasa, Kab. Minahasa Selatan, dan Kab. Minahasa Utara
Maluku	Kota Ambon, Kab. Buru, dan Kab. Maluku Tengah
Maluku Utara	Kota Ternate, Kab. Kepulauan Sula, Kab. Halmahera Selatan, Kota Tidore, dan Kab. Halmahera Utara
Papua	Kota Jayapura, Kab. Mimika, Kab. Jayapura, Kab. Biak Numfor, Kab. Kepulauan Yapen, dan Kab. Nabire
Papua Barat	Kota Sorong, Kab. Teluk Bintuni, Kab. Manokwari, Kota Sorong, Kab. Sorong, Kab. Keerom, Kab. Raja Ampat, dan Kab. Kaimana

Keterangan :

Wilayah baru dengan klasifikasi transmisi lokal berwarna **merah**.

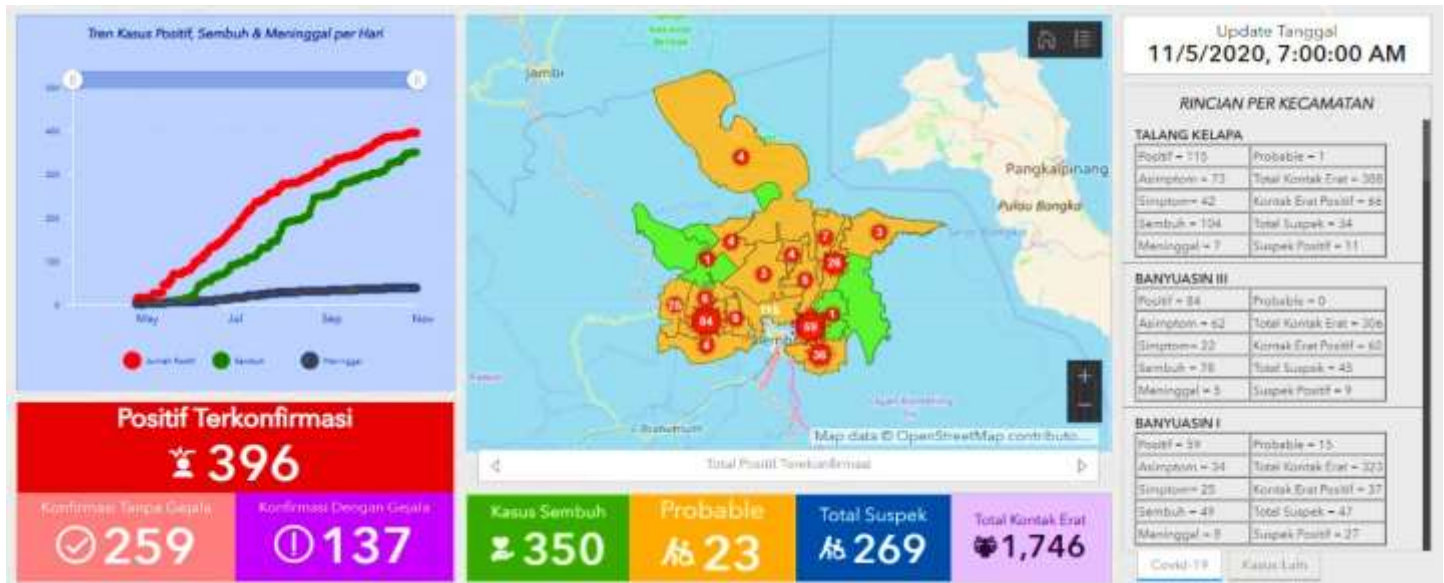
Situasi Sumatera Selatan

NAMA KAB / KOTA	SUSPEK					KONTAK ERAT				
	JUMLAH	PROBABEL	JADI KONFIRMASI	DISCARDED	PROSES	JUMLAH	JADI SUSPEK	JADI KONFIRMASI	DISCARDED	PROSES
Kota Palembang	14239	152	1991	10870	1226	10172	332	1587	8162	91
Kabupaten OKI	208	0	43	145	20	410	0	64	265	81
Kabupaten Lahat	339	10	102	209	18	1788	0	185	1301	302
Kabupaten OKU	235	0	67	168	0	554	2	77	468	7
Kabupaten MUBA	848	0	280	568	0	1598	1	182	1385	30
Kabupaten M. Enim	1145	26	374	665	80	3416	5	389	2927	95
Kabupaten MURA	181	4	97	80	0	279	0	135	144	0
Kab. Banyuasin	358	22	148	186	2	1746	0	248	1491	7
Kab. Ogan Ilir	454	13	52	354	35	1135	0	99	922	114
Kota Prabumulih	672	33	154	453	32	1258	49	130	1056	23
Kota Pagaralam	137	1	18	108	10	445	0	37	241	167
Kota Lubuk Linggau	1916	18	503	1325	70	4312	10	415	3779	108
Kab. OKU Timur	560	10	45	483	22	2178	1	58	2077	42
Kabu. OKU Selatan	282	1	12	269	0	247	35	7	195	10
Kab. E. Lawang	224	9	35	163	17	671	57	29	585	0
Kabupaten PALI	345	20	88	222	15	1148	6	183	859	100
Kab. MURATARA	413	14	167	227	5	685	15	52	591	27
Luar Wilayah Sumsel	20	0	20	0	0	63	0	17	46	0
JUMLAH	22576	333	4196	16495	1552	32105	513	3894	26494	1204

NAMA KAB / KOTA	KASUS		KONFIRMASI									
	ASIMPTOMATIS	SIMPTOMATIS	JUMLAH		SEMBUH		MENINGGAL		PROSES		JUMLAH	
			RUMULATIF	BARU	RUMULATIF	BARU	RUMULATIF	BARU	DIRAWAT	INDUKSI MANUSIA		
Kota Palembang	1587	1991	3578	+19	2944	+31	213	+1	187	234	421	
Kabupaten OKI	64	43	107	0	86	0	8	0	8	5	13	
Kabupaten Lahat	185	102	287	+2	229	+36	17	+1	14	27	41	
Kabupaten OKU	77	67	144	+1	100	+3	11	0	11	22	33	
Kabupaten MUBA	182	280	462	+28	374	+6	16	0	62	10	72	
Kabupaten M. Enim	389	374	763	+9	661	0	32	0	16	54	70	
Kabupaten MURA	135	97	232	0	202	0	8	0	11	11	22	
Kab. Banyuasin	248	148	396	0	350	0	38	0	3	5	8	
Kab. Ogan Ilir	99	52	151	0	141	+1	8	0	0	2	2	
Kota Prabumulih	130	154	284	+3	234	+1	17	0	9	24	33	
Kota Pagaralam	37	18	55	0	28	0	3	0	5	19	24	
Kota Lubuk Linggau	415	503	918	+2	767	+8	30	0	30	91	121	
Kab. OKU Timur	58	45	103	0	62	0	7	0	0	34	34	
Kabu. OKU Selatan	7	12	19	0	14	+3	3	0	0	2	2	
Kab. E. Lawang	29	35	64	+1	52	0	3	+1	3	6	9	
Kabupaten PALI	183	88	271	0	197	0	15	0	7	52	59	
Kab. MURATARA	52	167	219	+3	194	0	12	0	7	6	13	
Luar Wilayah Sumsel	17	20	37	0	36	0	1	0	0	0	0	
JUMLAH	3894	4196	8090	+68	6671	+89	442	+3	373	604	977	

Situasi Banyuasin

Sampai 05 Nopember 2020 pukul 16.00 WIB, terdapat 1.746 kasus kontak erat, 269 kasus suspek, 23 kasus probabel dan 396 kasus konfirmasi. Selain melakukan pemantauan pada kasus kontak erat, suspek, probable, dan kasus konfirmasi, Dinas Kesehatan juga melakukan pemantauan kasus-kasus ISPA, *Influenza Like Illness* (ILI) dan Pneumonia yang terjadi di masyarakat.



Puskesmas	Kontak Erat			Suspek			
	Jumlah	Proses	Selesai	Jumlah	Probabel	Proses	Selesai
Sp. Rambutan	38	0	34	2	0	0	2
Sungai Dua	18	0	11	8	0	0	8
Jaka Baring	34	0	23	4	0	0	4
Mariana	323	0	286	47	15	0	47
Cinta Manis	1	0	0	10	0	0	9
Daya Utama	2	0	2	1	0	0	1
Margo Mulyo	2	0	0	2	0	0	2
Tirta Harja	0	0	0	1	0	0	1
Sri Katon	118	0	95	4	0	0	4
Makarti Jaya	66	0	62	20	1	0	18
Muara Telang	6	0	3	4	0	0	4
Tj. Api Api	8	0	6	0	0	0	0
Sungsang	33	0	31	3	0	0	3
Tj. Telang	25	0	21	2	0	0	2
Tanjung Lago	14	0	14	1	0	0	0
Gasing Laut	24	0	23	0	0	0	0
Kenten	84	0	69	6	1	0	5
Sukajadi	264	0	214	28	0	0	28
Semuntul	1	0	1	9	0	0	9
Pengumbuk	30	0	29	5	1	0	4
Sembawa	56	0	53	30	0	0	29
Pangkalan Balai	114	0	72	35	0	2	24
Petaling	124	0	120	10	0	0	10
Taja Betung	25	0	25	4	0	0	4
Betung Kota	148	0	136	14	5	0	13
Sido Mulyo	1	0	1	5	0	0	5
Sukaraja	0	0	0	0	0	0	0
Sumber Tl. Betung	0	0	0	2	0	0	2
Dana Mulya	0	0	0	2	0	0	2
Mekarsari	0	0	0	2	0	0	2
Kr. Manunggal	2	0	0	0	0	0	0
Kr. Agung Ilir	0	0	0	1	0	0	1
Suak Tapeh	101	0	97	7	0	0	7
RS Rivai Abdullah	0	0	0	0	0	0	0
RSP Sukajadi	16	6	10	0	0	0	0
RSUD Banyuasin	68	1	53	0	0	0	0
RSP Makarti	0	0	0	0	0	0	0
RS Hermina Jakbar	0	0	0	0	0	0	0
RS Bunda Jakbar	0	0	0	0	0	0	0
KABUPATEN	1746	7	1491	269	23	2	250
Luar Wilayah	0	0	0	1	0	0	0

Ket :

- Total Kontak Erat sebanyak 1746 orang, 7 orang dalam masa pemantauan, dan 1491 orang telah selesai dipantau.
- Total Suspek sebanyak 269 orang, Probabel 23 orang, 2 orang proses pengawasan, dan 250 orang sudah selesai pengawasan.

Puskesmas	Kasus Konfirmasi					Surveilans Kasus		
	Jumlah	Isolasi Mandiri	Dirawat	Sembuh	Meninggal	Pneumonia	ILI	ISPA
Sp. Rambutan	1	0	0	0	1	2	0	4
Sungai Dua	12	0	0	10	2	0	0	1
Jaka Baring	23	0	0	23	0	0	0	0
Mariana	59	2	0	49	8	0	0	0
Cinta Manis	1	0	0	0	1	0	0	0
Daya Utama	0	0	0	0	0	0	0	3
Margo Mulyo	2	0	0	2	0	0	0	0
Tirta Harja	1	0	0	1	0	0	0	5
Sri Katon	26	0	0	24	2	0	0	1
Makarti Jaya	7	0	0	6	1	0	2	1
Muara Telang	4	0	0	4	0	0	0	3
Tj. Api Api	0	0	0	0	0	0	0	0
Sungsang	4	0	0	3	1	0	0	5
Tj. Telang	5	0	0	5	0	0	0	1
Tanjung Lago	3	0	0	3	0	0	1	0
Gasing Laut	1	0	0	1	0	0	0	3
Kenten	37	1	0	33	3	0	0	4
Sukajadi	77	0	3	70	4	0	0	4
Semuntul	1	0	0	1	0	0	1	0
Pengumbuk	3	0	0	2	1	0	0	7
Sembawa	9	0	0	8	1	0	0	10
Pangkalan Balai	73	0	0	69	4	0	0	5
Petaling	11	1	0	9	1	0	0	0
Taja Betung	3	0	0	2	1	0	0	1
Betung Kota	22	0	0	17	5	0	1	4
Sido Mulyo	0	0	0	0	0	0	0	8
Sukaraja	0	0	0	0	0	0	0	3
Sumber Tl. Betung	1	0	1	0	0	0	0	3
Dana Mulya	0	0	0	0	0	0	0	0
Mekarsari	2	0	0	1	1	0	0	3
Kr. Manunggal	2	0	0	2	0	0	0	1
Kr. Agung Ilir	0	0	0	0	0	0	0	5
Suak Tapeh	6	0	0	5	1	0	0	0
RS Rivai Abdullah	0	0	0	0	0	0	0	0
RSP Sukajadi	0	0	0	0	0	0	0	0
RSUD Banyuasin	0	0	0	0	0	2	0	0
RSP Makarti	0	0	0	0	0	0	0	0
RS Hermina Jakbar								
RS Bunda Jakbar								
KABUPATEN	396	4	4	350	38	4	5	85
Luar Wilayah	0	0	0	0	0	0	0	0

Ket :

- Total kasus Positif Covid-19 sebanyak 396 orang (4 orang melakukan isolasi mandiri, 4 orang masih dalam perawatan, 350 orang sembuh, dan 38 orang meninggal).

Tautan informasi web :

<http://infeksiemerging.kemkes.go.id> <http://sehatnegeriku.kemkes.go.id/>
<https://promkes.go.id> <https://www.who.int/emergencies/diseases/novel-coronavirus-2019>
https://asean.org/?static_post=updates--asean--health--sector--efforts--combat--novel--coronavirus--covid--19
<http://www.nhc.gov.cn/xcs/yqtb/202003/b59dbcc84ed1498292714975039dcdc9.shtml>
http://www.nhc.gov.cn/xcs/yqtb/list_gzbd.shtml

Perkembangan situasi COVID-19 Nasional dapat dipantau di laman:

<http://covid19.kemkes.go.id>

Perkembangan situasi COVID-19 Kab. Banyuasin dapat dipantau di laman:

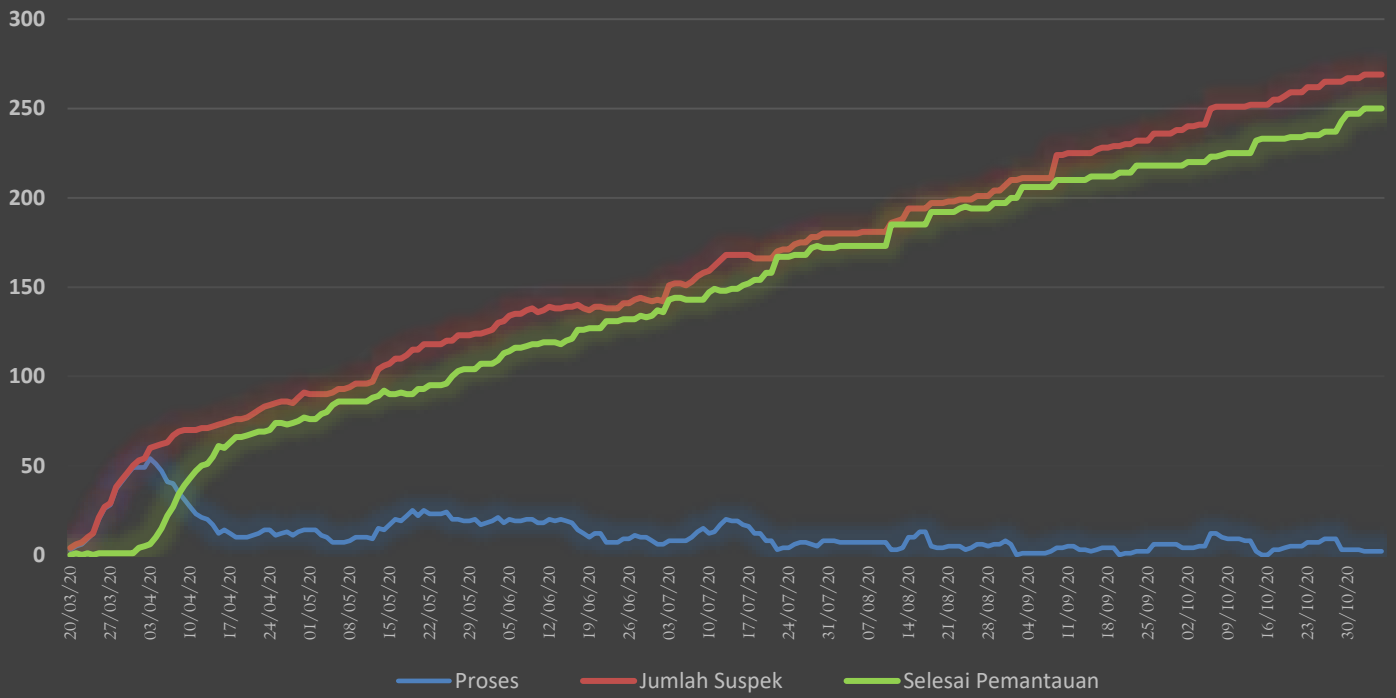
<http://covid19.banyuasinkab.go.id>

Hotline COVID-19 119 ext 9 atau (021) 521 0411 atau 0812 1212 3119

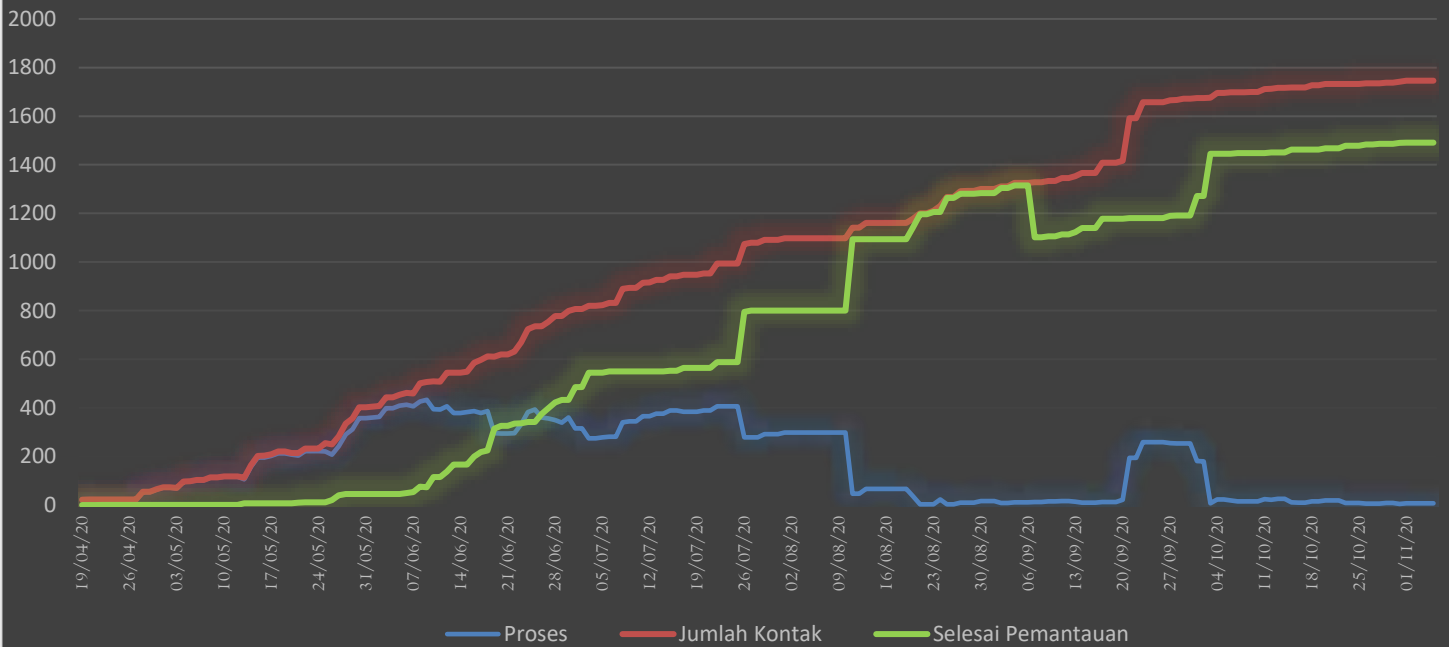
Call Center Pelaporan COVID-19 Dinas Kesehatan Kabupaten Banyuasin dapat menghubungi:

082180157004/085267655750

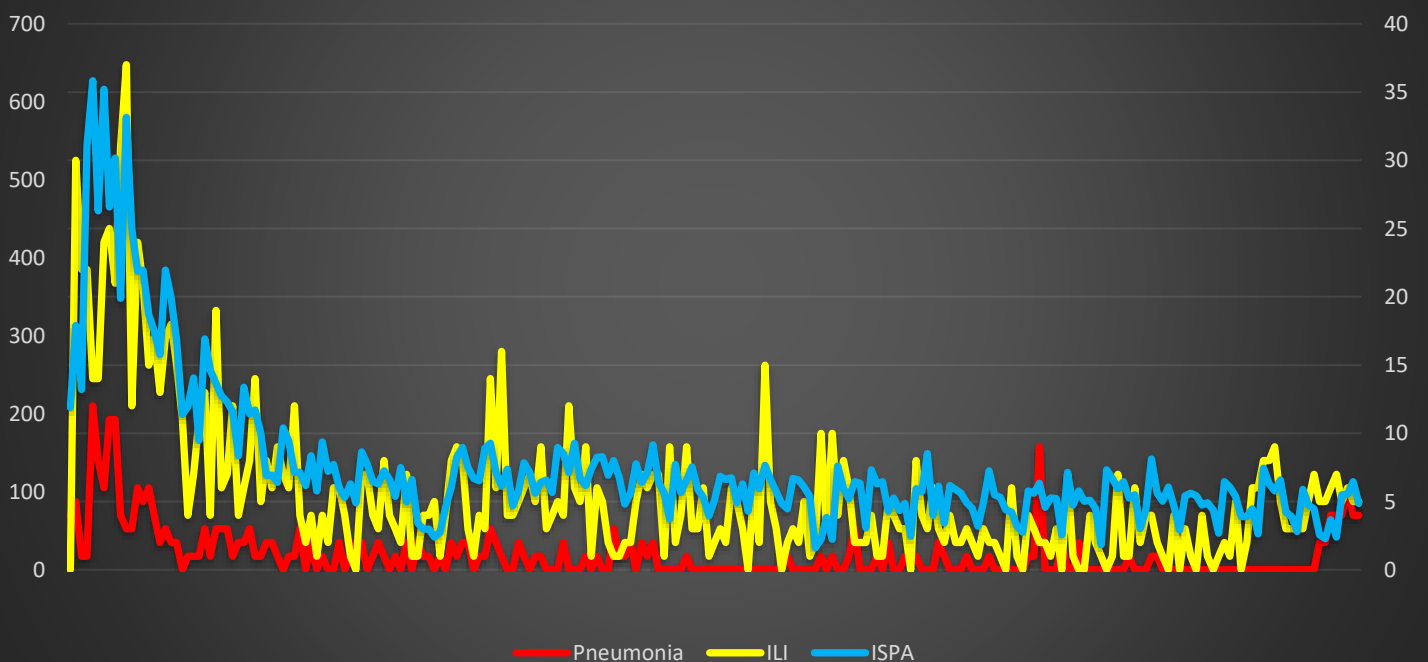
TREND KASUS SUSPEK COVID-19 KABUPATEN BANYUASIN s/d TANGGAL 05 NOPEMBER 2020



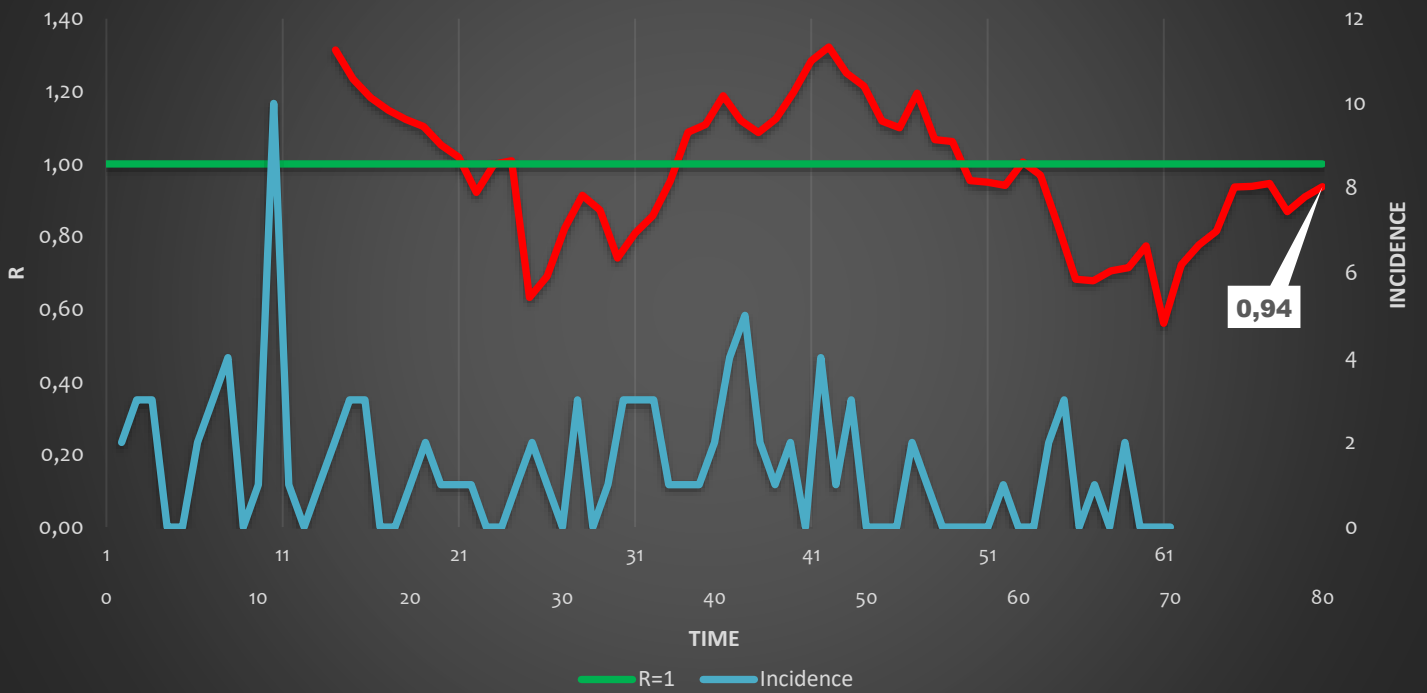
TREND KASUS KONTAK ERAT COVID-19 KABUPATEN BANYUASIN s/d TANGGAL 05 NOPEMBER 2020



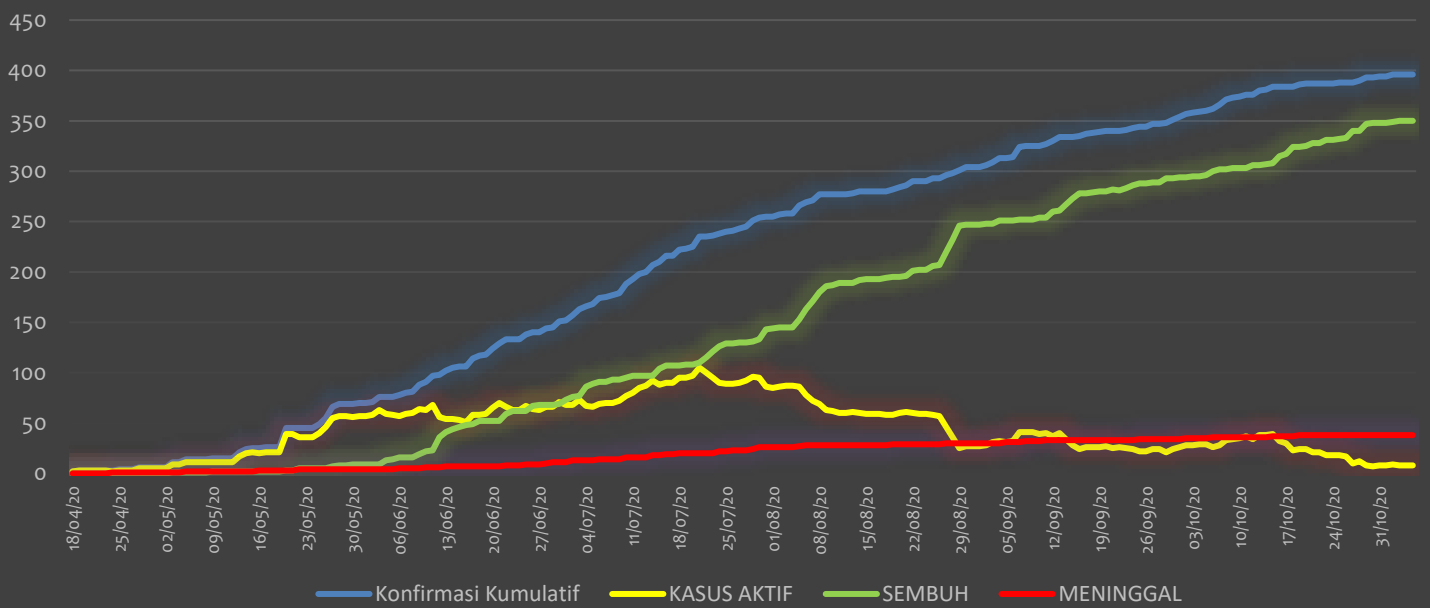
TREND KASUS PNEUMONIA, ILI DAN ISPA s/d TANGGAL 05 NOPEMBER 2020



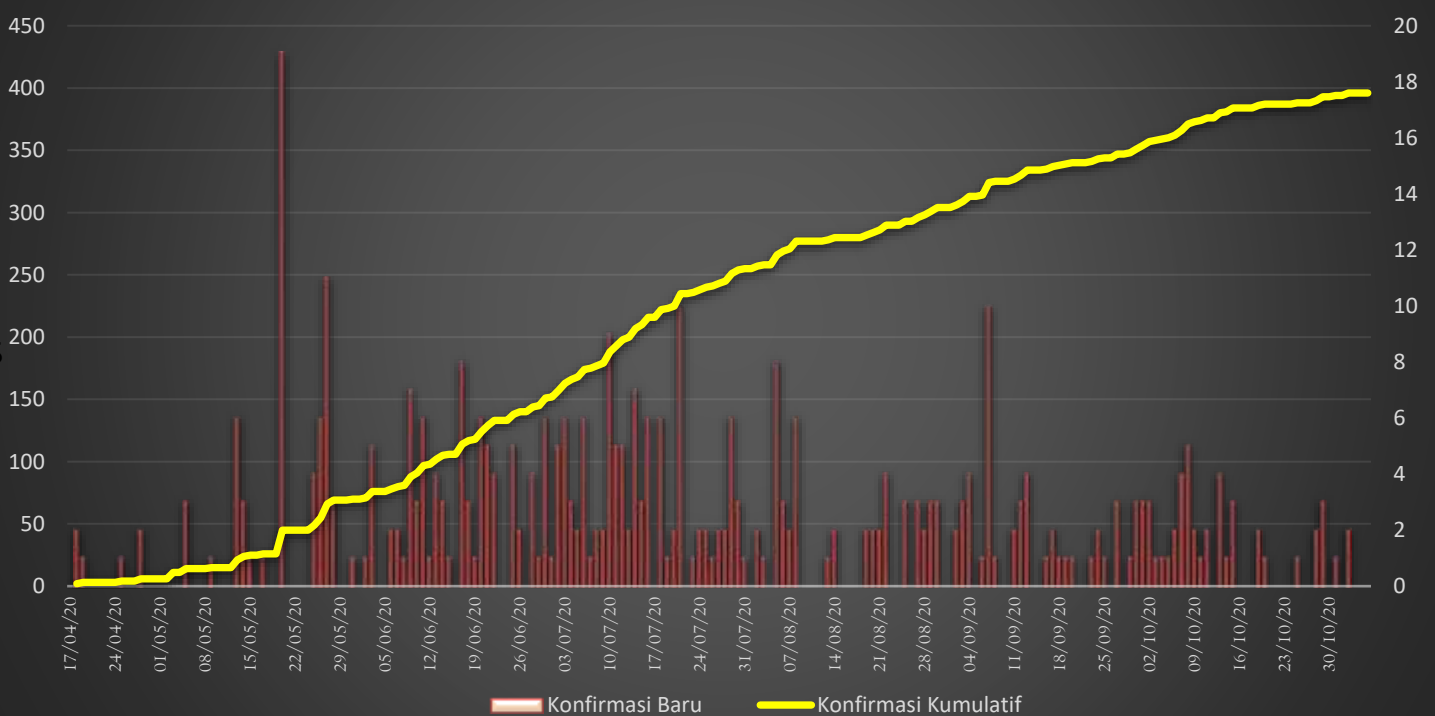
Rt Rata-rata Harian Kabupaten Banyuwasin s/d Tanggal 05 NOPEMBER 2020
(posterior median and 95%CrI)



TREND KASUS KONFIRMASI POSITIF, KASUS AKTIF, SEMBUH DAN MENINGGAL KABUPATEN BANYUASIN
s/d TANGGAL 05 NOPEMBER 2020



TREND KASUS KONFIRMASI POSITIF BARU DAN KUMULATIF KABUPATEN BANYUASIN s/d TANGGAL 05 NOPEMBER 2020



Pesan untuk Masyarakat

Untuk mencegah penularan COVID-19, masyarakat perlu melakukan :

- Menerapkan PHBS dan Germas, terutama mencuci tangan menggunakan sabun dan air mengalir, dan konsumsi gizi seimbang.
- Masyarakat dihimbau untuk tetap tinggal dirumah dan membatasi aktivitas di luar rumah.
- Masyarakat dihimbau melakukan *physical distancing*, jaga jarak minimal 1 meter ketika berinteraksi dengan orang lain.
- Masyarakat dihimbau untuk menggunakan masker bila sedang sakit dan membatasi kegiatan sosial. Selain itu terapkan etika batuk dan bersin, yaitu apabila batuk/bersin tutup dengan menggunakan lengan atas bagian dalam atau tisu. Apabila menggunakan tisu, harus segera dibuang ke tempat pembuangan sampah yang tertutup.
- Masyarakat dihimbau untuk tetap tenang dan tetap waspada. Apabila mempunyai riwayat perjalanan ke negara/wilayah terjangkau yang sedang mengalami transmisi lokal, lakukan pemantauan kesehatan secara mandiri dan apabila mengalami gejala pernafasan segera ke fasilitas kesehatan, memakai masker dan membatasi kontak dengan orang lain.
- Masyarakat dihimbau untuk menunda atau membatasi perjalanan yang tidak mendesak ke negara/wilayah terjangkau, terutama ke negara/wilayah dengan peningkatan kasus yang cukup tinggi.
- Memantau perkembangan terkini mengenai COVID-19.

Novel Coronavirus (2019-nCov / Covid-19)

Novel coronavirus (covid-19) adalah virus baru penyebaran penyakit saluran pernafasan. Virus ini berasal dari China. Novel coronavirus merupakan satu keluarga dengan virus penyebab SARS dan MERS

SAAT INI BELUM TERSEDIA VAKSIN 2019-nCov

GEJALA KLINIS Covid-19

- DEMAM
- BATUK, PILEK
- GANGGUAN PERNAPASAN
- SAKIT TENGGOROKAN
- LETIH, LESU

PENCEGAHAN

- SERING CUCI TANGAN PAKAI SABUN
- GUNAKAN MASKER BILA BATUK DAN PILEK
- KONSUMSI GIZI SEMBANG PERBANYAK SAYUR DAN BUAH
- HATI-HATI KONTAK DENGAN HEWAN
- RAJIN OLAHRAGA DAN ISTIRAHAT CUKUP
- JANGAN MENGONSUMSI DAGING YANG TIDAK DIMASAK
- BILA BATUK, PILEK DAN SESAK NAPAS SEGERA KE FASILITAS KESEHATAN

BAGI YANG MELAKUKAN PERJALANAN KE NEGARA CINA ATAU WILAYAH TERJANGKIT :

- Gunakan masker bila berada di kerumunan orang.
- Jika mengalami penyakit pernapasan selama di Cina atau setelah kembali ke tanah air, segera hubungi petugas kesehatan dan sampaikan riwayat perjalanan.
- Disarankan tidak mengunjungi pasar hewan.

POSKO PELAPORAN COVID-19
DINAS KESEHATAN KABUPATEN BANYUASIN
HUBUNGI : 082 180 157 004 / 085 267 655 750

Kerja Keras
Kerja Cerdas Kerja Bahwa

www.banyuwangi.go.id | Banyuwangi Smart City | Pemkot Banyuwangi | Banyuwangi TV | Bura Banyuwangi 105.2 FM | DISKOMINFO BANYUASIN



Farmalikes

BAGAIMANA MEMAKAI MASKER KAIN DENGAN AMAN?



1
Bersihkan tangan sebelum menyentuh masker



2
Pilih masker bersih berlapis tiga, gunakan masker dengan memegang talinya



3
Sesuaikan masker pada wajah menutup mulut, hidung, & dagu anda



4
Hindari menyentuh area masker bagian depan



5
Ganti masker setiap pemakaian 4 jam



6
Cucilah tangan sebelum melepas masker



7
Lepas masker dengan menyentuh bagian tali, lalu tarik menjauhi muka



8
Simpan masker di dalam plastik bersih jika tidak kotor untuk pemakaian selanjutnya



9
Cuci masker dengan sabun/deterjen & air panas 1x sehari. Setelah melepaskan masker, cucilah tangan anda