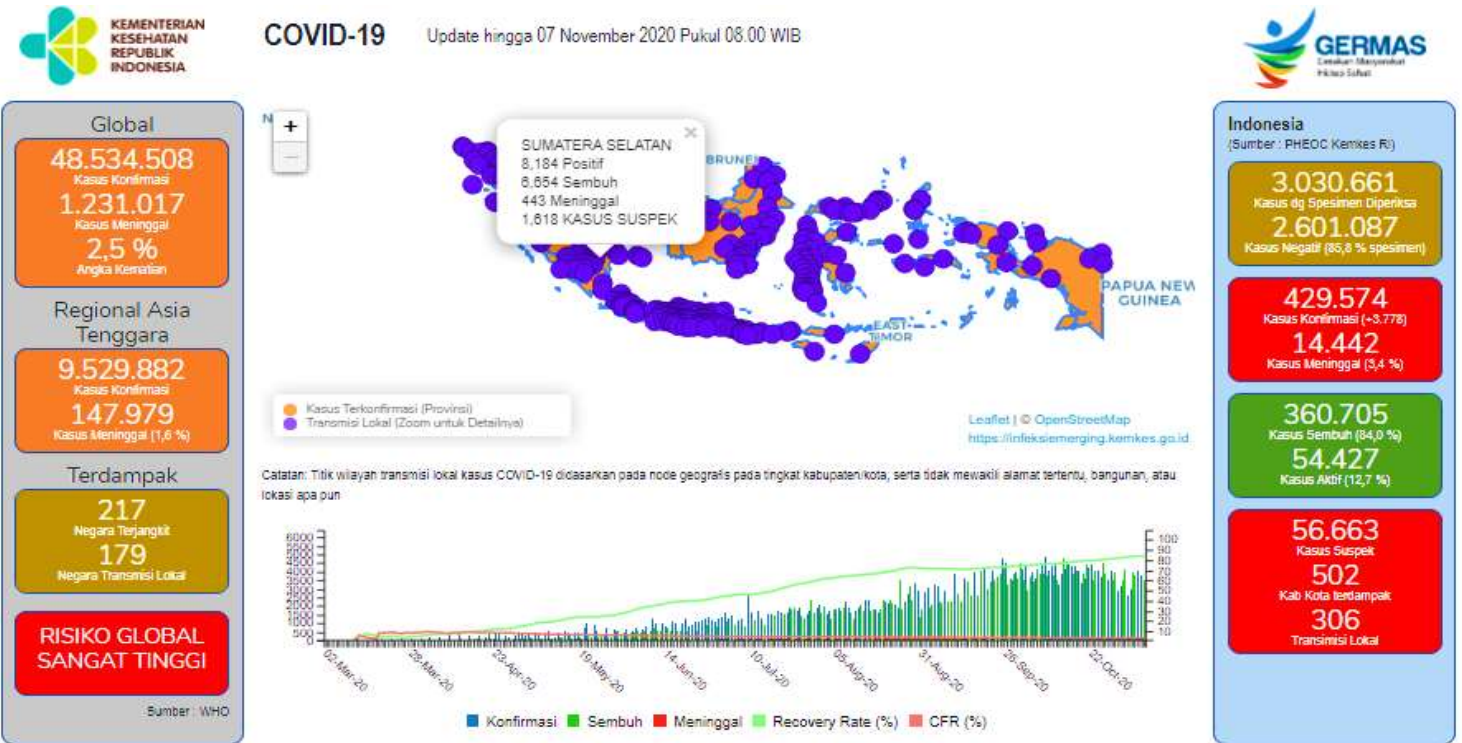


# SITUASI TERKINI PERKEMBANGAN NOVEL CORONAVIRUS (COVID-19) KABUPATEN BANYUASIN SUMATERA SELATAN

Data dilaporkan sampai 06 Nopember 2020

## Situasi Global



### 179 Negara Terjangkit Transmisi Lokal:

Afghanistan, Afrika Selatan, Albania, Algeria, Amerika Serikat, Andorra, Angola, Argentina, Armenia, Aruba, Armenia, Australia, Austria, Azerbaijan, Bahamas, Bahrain, Bangladesh, Barbados, Benin, Belgia, Belanda, Belarusia, Belize, Bolivia, Bosnia dan Herzegovina, Bostwana, Brazil, Bulgaria, Burkina Faso, Burundi, Cabo Verde, Chad, Chili, Cina, Curacao, Denmark, Dominika, Ekuador, El Salvador, Estonia, Eswatini, Ethiopia, Filipina, Finlandia, Gabon, Georgia, Ghana, Gibraltar, Guam, Guatemala, Guadeloupe, Guernsey, Guinea, Guinea Bissau, Guinea Khatulistiwa, Guyana, Guyana Prancis, Haiti, Honduras, Hungaria, India, Indonesia, Israel, Irak, Iran, Irlandia, Islandia, Italia, Jamaika, Jepang, Jerman, Jersey, Kamerun, Kanada, Kazakhstan, Kepulauan Turks dan Caicos, Kepulauan Virgin Amerika Serikat, Kenya, Kepulauan Virgini Britania Raya, Kongo, Kolombia, Kosta Rika, Kosovo, Komoros, Kroasia, Kuba, Kuwait, Kyrgyzstan, Latvia, Lebanon, Lesotho, Liberia, Libya, Lituania, Luksemburg, Madagaskar, Makedonia Utara, Malawi, Malaysia, Maldives, Mali, Malta, Maroko, Martinik, Mauritania, Mayotte, Meksiko, Mesir, Montenegro, Mozambik, Myanmar, Namibia, Nepal, Nicaragua, Niger, Nigeria, Norwegia, Oman, Pakistan, Palestina, Panama, Pantai Gading, Papua Nugini, Paraguay, Perancis, Peru, Polandia, Portugal, Puerto Rico, Qatar, Republik Afrika Tengah, Republik Arab Suriah, Republik Ceko, Republik Dominikan, Republik Demokratik Kongo, Republik Korea, Republik Moldova, Republik Tanzania, Reunion, Rumania, Rusia, Rwanda, Saint Martin, San Marino, Sao Tome dan Principe, Selandia Baru, Senegal, Serbia, Sierra Leone, Singapura, Sint Maarten, Siprus, Slovakia, Slovenia, Spanyol, Sri Lanka, Sudan, Sudan Selatan, Suriname, Swedia, Swiss, Thailand, Trinidad dan Tobago, Tunisia, Turki, Togo, Uganda, UK, Ukraina, Uni Emirat Arab, Uruguay, Uzbekistan, Venezuela, Vietnam, Yaman, Yordania, Yunani, Zambia, Zimbabwe

## Situasi Indonesia

NO	PROVINSI	JUMLAH KASUS TANGGAL 06 NOVEMBER 2020			JUMLAH KASUS SEMBUH			JUMLAH KASUS MENINGGAL		
		S/D 05/11 2020	06/11 2020	KASUS KUMULATIF	S/D 05/11 2020	06/11 2020	KUM	S/D 05/11 2020	06/11 2020	KUM
1	ACEH	7563	71	7634	5531	194	5725	279	0	279
2	BALI	12039	74	12113	11026	81	11107	396	3	399
3	BANTEN	9866	104	9970	7822	103	7925	280	7	287
4	BANGKA BELITUNG	652	15	667	549	13	562	7	0	7
5	BENGKULU	1140	17	1157	888	5	893	54	0	54
6	DI YOGYAKARTA	4140	25	4165	3308	30	3338	99	1	100
7	DKI JAKARTA	109411	672	110083	98715	1024	99739	2328	18	2346
8	JAMBI	1252	15	1267	677	17	694	24	0	24
9	JAWA BARAT	38551	587	39138	27728	451	28179	761	0	761
10	JAWA TENGAH	35978	613	36591	29910	293	30203	1819	12	1831
11	JAWA TIMUR	53791	289	54080	47772	270	48042	3853	17	3870
12	KALIMANTAN BARAT	1791	79	1870	1355	49	1404	22	0	22
13	KALIMANTAN TIMUR	14950	190	15140	12138	124	12262	495	0	495
14	KALIMANTAN TENGAH	4468	49	4517	3960	29	3989	157	3	160
15	KALIMANTAN SELATAN	12017	63	12080	10996	38	11034	489	2	491
16	KALIMANTAN UTARA	872	7	879	752	7	759	9	1	10
17	KEPULAUAN RIAU	4188	42	4230	2873	27	2900	97	0	97
18	NUSA TENGGARA BARAT	4096	21	4117	3432	27	3459	225	2	227
19	SUMATERA SELATAN	8090	94	8184	6610	44	6654	442	1	443
20	SUMATERA BARAT	15421	235	15656	12057	290	12347	283	6	289
21	SULAWESI UTARA	5527	1	5528	4679	37	4716	208	2	210
22	SUMATERA UTARA	13511	78	13589	11058	60	11118	556	4	560
23	SULAWESI TENGGARA	5163	79	5242	4254	30	4284	85	2	87
24	SULAWESI SELATAN	18532	26	18558	16775	35	16810	470	0	470
25	SULAWESI TENGAH	938	25	963	698	11	709	39	2	41
26	LAMPUNG	2022	44	2066	1163	0	1163	87	3	90
27	RIAU	15278	143	15421	12404	207	12611	348	7	355
28	MALUKU UTARA	2235	3	2238	1946	0	1946	75	0	75
29	MALUKU	3884	30	3914	3286	31	3317	47	1	48
30	PAPUA BARAT	4329	66	4395	3701	9	3710	69	0	69
31	PAPUA	9275	0	9275	4820	0	4820	133	0	133
32	SULAWESI BARAT	1052	12	1064	862	1	863	15	0	15
33	NUSA TENGGARA TIMUR	743	8	751	531	21	552	11	0	11
34	GORONTALO	3031	1	3032	2866	5	2871	86	0	86
	Dalam Proses Verifikasi di Lapangan	0	0	0	0	0	0	0	0	0
	<b>TOTAL</b>	<b>425796</b>	<b>3778</b>	<b>429574</b>	<b>357142</b>	<b>3583</b>	<b>360705</b>	<b>14348</b>	<b>94</b>	<b>14442</b>

## Wilayah Indonesia dengan transmisi lokal\*:

Provinsi	Kab/Kota
Aceh	Kota Lhokseumawe dan Kab. Aceh Utara, Kab. Aceh Besar, Kab. Aceh Selatan, Kota Banda Aceh, Kab. Simuelue, Kab. Pidie, Kab. Nagan, Kab. Aceh Barat, Kab. Aceh Tamiang, Kab. Aceh Timur, dan Kab. Bireuen
Sumatera Utara	Kota Medan, Kota Binjai, Kab. Karo, Kota Pematang Siantar, Kab. Serdang Bedagai, Kab. Deli Serdang, Kab. Simalungin, Kab. Asahan, Kota Gunung Sitoli, Kota Sibolga, Kota Padang Sidempuan, Kota Tebing Tinggi, Kab. Langkat, Kab. Mandailing Natal, dan Kab. Tapanuli Tengah
Sumatera Barat	Kota Bukit Tinggi, Kota Padang, Kota Pariaman, Kab. Pesisir Selatan, Kab. Agam, Kab. Darmasraya, Kota Padang Panjang, Kota Payakumbuh, Kota Sawahlunti, Kota Solok, Kab. Lima Puluh Kota, Kab. Padang Pariaman, Kab. Pasaman Barat, Kab. Sijunjung, Kab. Solok, dan Kab. Tanah Datar
Riau	Kota Dumai, Kab. Kampar, Kota Pekanbaru, Kab. Pelalawan, Kab. Indragiri Hilir, Kab. Bengkalis, Kab. Meranti, Kab. Kuantan Singingi, Kab. Rokan Hilir, Kab. Rokan Hulu, dan Kab. Siak
Kepulauan Riau	Kota Batam, Kota Tanjung Pinang dan Kab. Bintan
Jambi	Kota Jambi
Sumatera Selatan	Kota Lubuk Linggau, Kota Palembang, Kota Prabumulih, Kab. Lahat, Kab. Empat Lawang, Kab. Ogan Komering Ulu, Kab. Ogan Ilir, Kab. Penukal Abab, Kab. Lematang Ilir, Kab. Muara Enim, dan Kab. Banyuasin, Kab. Musi Rawas Utara, dan Kab. Musi Banyuasin
Lampung	Kota Bandar Lampung, dan Kab. Lampung Tengah
Bangka Belitung	Kab. Bangka, Kab. Bangka Barat, Kab. Bangka Selatan, Kab. Bangka Tengah, Kab. Belitung, Kab. Belitung Timur, dan Kota Pangkalpinang
Bengkulu	Kota Bengkulu
Banten	Kab. Tangerang, Kota Tangerang, Kota Tangerang Selatan dan Kota Serang
DKI Jakarta	Kota Jakarta Barat, Kota Jakarta Pusat, Kota Jakarta Selatan, Kota Jakarta Timur, Kota Jakarta Utara, dan Kab. Kepulauan Seribu (Pulau Tidung)
Jawa Barat	Kota Bandung, Kab. Bandung, Kab. Bandung Barat, Kota Bogor, Kab. Bogor, Kota Bekasi, Kab. Bekasi, Kab. Cimahi, Kota Depok, Kab. Karawang, dan Kab. Sumedang
Jawa Tengah	Kota Semarang, Kota Surakarta, Kab. Pati, Kab. Wonosobo, Kab. Banyumas, Kab. Banjarnegara, Kab. Batang, Kab. Cilacap, Kab. Karanganyar, Kab. Klaten, Kab. Purworejo, Kota Salatiga, Kota Magelang, Kab. Purbalingga, Kab. Temanggung, Kab. Kebumen, Kab. Magelang, Kab. Sukoharjo, Kab. Sragen, Kab. Grobogan, Kab. Blora, Kab. Kudus, Kab. Jepara, Kab. Demak, Kab. Semarang, Kab. Pekalongan, Kab. Pemalang, Kab. Tegal, Kota Tegal, Kab. Boyolali, Kab. Wonogiri, Kab. Brebes, Kab. Kendal, Kota Pekalongan, dan Kab. Rembang.
Jawa Timur	Kab. Gresik, Kab. Kediri, Kab. Malang, Kab. Magetan, Kab. Sidoarjo, Kota Surabaya, Kota Malang, Kota Batu, Kab. Bangkalan, Kab. Bojonegoro, Kab. Bondowoso, Kab. Jember, Kab. Jombang, Kab. Lamongan, Kab. Lumajang, Kab. Madiun, Kab. Mojokerto, Kab. Mojokerto, Kab. Nganjuk, Kab. Pamekasan, Kab. Pasuruan, Kab. Probolinggo, Kab. Situbondo, Kab. Tuban, Kab. Sumenep, Kab. Tulungagung, Kota Kediri, Kota Mojokerto, Kota Probolinggo, Kab. Banyuwangi, Kab. Blitar, Kota Blitar, Kota Madiun, Kota Pasuruan, Kab. Ngawi, Kab. Pacitan, Kab. Ponorogo, Kab. Sampang, dan Kab. Trenggalek
DI Yogyakarta	Kab. Bantul, Kab. Gunung Kidul, Kab. Sleman Kota Yogyakarta dan Kab. Kulon Progo
Bali	Kab. Badung, Kab. Bangli, Kab. Buleleng, Kota Denpasar, Kab. Gianyar, Kab. Jembrana, Kab. Karangasem, Kab. Klungkung, dan Kab. Tabanan
Kalimantan Barat	Kota Pontianak, Kab. Ketapang, Kab. Kubu Raya, Kab. Landak, Kab. Sintang, dan Kab. Bekayang
Kalimantan Tengah	Kab. Kapuas, Kab. Murung Raya, dan Kota Palangkaraya,
Kalimantan Timur	Kab. Berau, Kota Balikpapan, Kutai Barat, Kutai Kartenegara, Kutai Timur, Kab. Paser, dan Kab. Penajam Paser Utara
Kalimantan Selatan	Kota Banjarmasin, Kab. Batola, Kota Banjarbaru, Kab. Tanah Bumbu, Kab. Banjar, Kab. Balangan, Kab. Hulu Sungai Selatan, Kab. Hulu Sungai Tengah, Kab. Hulu Sungai Utara, Kab. Kotabaru, Kab. Tabalong, dan Kab. Tanah
Kalimantan Utara	Kota Tarakan, Kab. Bulungan, Kab. Malinau, Kab. Nunukan, dan Kab. Tana Tidung
Nusa Tenggara Barat	Kab. Lombok Timur, Kab. Lombok Barat, Kota Mataram, Kab. Lombok Tengah, Kab. Bima, Kab. Sumbawa, Kab. Dampu, Kota Bima, Kab. Lombok Utara, dan Kab. Sumbawa Barat
Nusa Tenggara Timur	Kota Kupang, Kab. Sumba Timur, Kab. Ende, Kab. Manggarai Barat
Sulawesi Barat	Kab. Polewali Mandar, Kab. Majene, Kab. Mamuju, Kab. Mamuju Tengah, dan Kab. Pasang Kayu
Sulawesi Selatan	Kab. Gowa, Kota Makassar, Kab. Maros, Kab. Bantaeng, Kab. Baru, Kab. Bone, Kab. Bulukumba, Kab. Enrekang, Kab. Jeneponto, Kab. Kepulauan Selayar, Kab. Luwu, Kab. Luwu Timur, Kab. Luwu Utara, Kab. Pangkajene dan Kepulauan, Kab. Pinrang, Kab. Sidenreng Rappang, Kab. Sinjai, Kab. Soppeng, Kab. Takalar, Kab. Tana Toraja, Kab. Toraja Utara, Kab. Wajo, Kota Palopo, dan Kota Parepare.
Sulawesi Tenggara	Kab. Banggai, Kota Kendari
Sulawesi Tengah	Kab. Boul, Kota Palu, Kab. Poso, Kab. Donggala, dan <b>Kab. Morowali</b>
Gorontalo	Kota Gorontalo, Kab. Bone Bolango, Kab. Pohuwato, Kab. Boalemo, Kab. Gorontalo, dan Kab. Gorontalo Utara
Sulawesi Utara	Kota Manado, Kota Tomohon, Kota Bitung, Kota Kotamobagu, Kab. Minahasa, Kab. Minahasa Selatan, dan Kab. Minahasa Utara
Maluku	Kota Ambon, Kab. Buru, dan Kab. Maluku Tengah
Maluku Utara	Kota Ternate, Kab. Kepulauan Sula, Kab. Halmahera Selatan, Kota Tidore, dan Kab. Halmahera Utara
Papua	Kota Jayapura, Kab. Mimika, Kab. Jayapura, Kab. Biak Numfor, Kab. Kepulauan Yapen, dan Kab. Nabire
Papua Barat	Kota Sorong, Kab. Teluk Bintuni, Kab. Manokwari, Kota Sorong, Kab. Sorong, Kab. Keerom, Kab. Raja Ampat, dan Kab. Kaimana

Keterangan :

Wilayah baru dengan klasifikasi transmisi lokal berwarna **merah**.

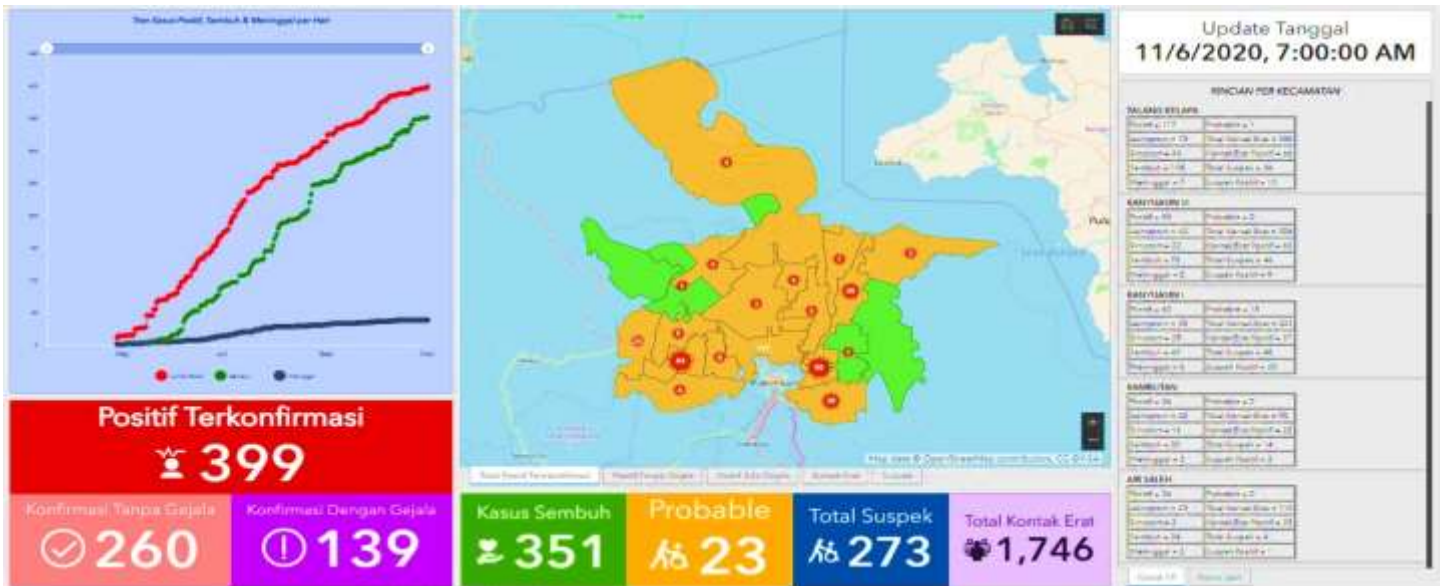
## Situasi Sumatera Selatan

NAMA KAB / KOTA	SUSPEK					KONTAK ERAT				
	JUMLAH	PROBABEL	JADI KONFIRMASI	DISCARDED	PROSES	JUMLAH	JADI SUSPEK	JADI KONFIRMASI	DISCARDED	PROSES
Kota Palembang	14289	152	2001	10924	1212	10172	334	1587	8176	75
Kabupaten OKI	208	0	43	145	20	410	0	64	265	81
Kabupaten Lahat	339	10	105	217	7	1821	0	193	1403	225
Kabupaten OKU	235	0	67	168	0	561	2	78	476	5
Kabupaten MUBA	861	0	293	568	0	1613	1	182	1403	27
Kabupaten M. Enim	1153	26	381	665	81	3418	5	392	2940	81
Kabupaten MURA	183	4	99	80	0	279	0	135	144	0
Kab. Banyuasin	358	22	151	185	0	1746	0	248	1491	7
Kab. Ogan Ilir	470	13	53	372	32	1135	0	99	922	114
Kota Prabumulih	672	33	157	453	29	1258	49	130	1056	23
Kota Pagaralam	137	1	18	108	10	448	0	37	306	105
Kota Lubuk Linggau	1967	18	515	1390	44	4312	10	418	3779	105
Kab. OKU Timur	563	10	45	486	22	2412	1	66	2098	247
Kabu OKU Selatan	283	1	12	270	0	247	35	7	195	10
Kab. E. Lawang	225	9	36	163	17	671	57	29	585	0
Kabupaten PALI	350	20	94	222	14	1155	6	193	859	97
Kab. MURATARA	413	14	167	227	5	685	15	52	591	27
Luar Wilayah Sumsel	20	0	20	0	0	63	0	17	46	0
<b>JUMLAH</b>	<b>22726</b>	<b>333</b>	<b>4257</b>	<b>16643</b>	<b>1493</b>	<b>32406</b>	<b>515</b>	<b>3927</b>	<b>26735</b>	<b>1229</b>

NAMA KAB / KOTA	KASUS		JUMLAH		KONFIRMASI				PROSES		
	ASIMPTOMATIK	SIMPTOMATIK	KUMULATIF	BARU	KUMULATIF	BARU	KUMULATIF	BARU	DIRAWAT	ISOLASI MANDIRI	JUMLAH
Kota Palembang	1587	2001	3588	+10	2969	+25	214	+1	176	229	405
Kabupaten OKI	64	43	107	0	86	0	8	0	8	5	13
Kabupaten Lahat	193	105	298	+11	237	+8	17	0	10	34	44
Kabupaten OKU	78	67	145	+1	100	0	11	0	11	23	34
Kabupaten MUBA	182	293	475	+13	380	+6	16	0	74	5	79
Kabupaten M. Enim	392	381	773	+10	667	+6	32	0	23	51	74
Kabupaten MURA	135	99	234	+2	202	0	8	0	13	11	24
Kab. Banyuasin	248	151	399	+3	350	0	38	0	5	6	11
Kab. Ogan Ilir	99	53	152	+1	141	0	8	0	0	3	3
Kota Prabumulih	130	157	287	+3	234	0	17	0	9	27	36
Kota Pagaralam	37	18	55	0	28	0	3	0	5	19	24
Kota Lubuk Linggau	418	515	933	+15	772	+5	30	0	30	101	131
Kab. OKU Timur	66	45	111	+8	62	0	7	0	0	42	42
Kabu OKU Selatan	7	12	19	0	14	0	3	0	0	2	2
Kab. E. Lawang	29	36	65	+1	52	0	3	0	4	6	10
Kabupaten PALI	193	94	287	+16	197	0	15	0	12	63	75
Kab. MURATARA	52	167	219	0	194	0	12	0	7	6	13
Luar Wilayah Sumsel	17	20	37	0	36	0	1	0	0	0	0
<b>JUMLAH</b>	<b>3927</b>	<b>4257</b>	<b>8184</b>	<b>+94</b>	<b>6721</b>	<b>+50</b>	<b>443</b>	<b>+1</b>	<b>387</b>	<b>633</b>	<b>1020</b>

## Situasi Banyuasin

Sampai 06 Nopember 2020 pukul 16.00 WIB, terdapat 1.746 kasus kontak erat, 273 kasus suspek, 23 kasus probabel dan 399 kasus konfirmasi. Selain melakukan pemantauan pada kasus kontak erat, suspek, probable, dan kasus konfirmasi, Dinas Kesehatan juga melakukan pemantauan kasus-kasus ISPA, Influenza Like Illness (ILI) dan Pneumonia yang terjadi di masyarakat.



Puskesmas	Kontak Erat			Suspek			
	Jumlah	Proses	Selesai	Jumlah	Probabel	Proses	Selesai
Sp. Rambutan	38	0	34	2	0	0	2
Sungai Dua	18	0	11	8	0	0	8
Jaka Baring	34	0	23	4	0	0	4
Mariana	323	0	286	48	15	0	47
Cinta Manis	1	0	0	10	0	0	9
Daya Utama	2	0	2	1	0	0	1
Margo Mulyo	2	0	0	2	0	0	2
Tirta Harja	0	0	0	1	0	0	1
Sri Katon	118	0	95	4	0	0	4
Makarti Jaya	66	0	62	20	1	0	18
Muara Telang	6	0	3	4	0	0	4
Tj. Api Api	8	0	6	0	0	0	0
Sungsang	33	0	31	3	0	0	3
Tj. Telang	25	0	21	2	0	0	2
Tanjung Lago	14	0	14	1	0	0	0
Gasing Laut	24	0	23	0	0	0	0
Kenten	84	0	69	6	1	0	5
Sukajadi	264	0	214	30	0	0	28
Semuntul	1	0	1	9	0	0	9
Pengumbuk	30	0	29	5	1	0	4
Sembawa	56	0	53	30	0	0	29
Pangkalan Balai	114	0	72	36	0	1	26
Petaling	124	0	120	10	0	0	10
Taja Betung	25	0	25	4	0	0	4
Betung Kota	148	0	136	14	5	0	13
Sido Mulyo	1	0	1	5	0	0	5
Sukaraja	0	0	0	0	0	0	0
Sumber Tl. Betung	0	0	0	2	0	0	2
Dana Mulya	0	0	0	2	0	0	2
Mekarsari	0	0	0	2	0	0	2
Kr. Manunggal	2	0	0	0	0	0	0
Kr. Agung Ilir	0	0	0	1	0	0	1
Suak Tapeh	101	0	97	7	0	0	7
RS Rivai Abdullah	0	0	0	0	0	0	0
RSP Sukajadi	16	6	10	0	0	0	0
RSUD Banyuasin	68	1	53	0	0	0	0
RSP Makarti	0	0	0	0	0	0	0
RS Hermina Jakbar	0	0	0	0	0	0	0
RS Bunda Jakbar	0	0	0	0	0	0	0
<b>KABUPATEN</b>	<b>1746</b>	<b>7</b>	<b>1491</b>	<b>273</b>	<b>23</b>	<b>1</b>	<b>252</b>
Luar Wilayah	0	0	0	1	0	0	0

Ket :

- Total Kontak Erat sebanyak 1746 orang, 7 orang dalam masa pemantauan, dan 1491 orang telah selesai dipantau.
- Total Suspek sebanyak 273 orang, Probabel 23 orang, 1 orang proses pengawasan, dan 252 orang sudah selesai pengawasan.

Puskesmas	Kasus Konfirmasi					Surveilans Kasus		
	Jumlah	Isolasi Mandiri	Dirawat	Sembuh	Meninggal	Pneumonia	ILI	ISPA
Sp. Rambutan	1	0	0	0	1	0	0	1
Sungai Dua	12	0	0	10	2	0	0	0
Jaka Baring	23	0	0	23	0	0	0	0
Mariana	60	2	1	49	8	0	0	0
Cinta Manis	1	0	0	0	1	0	0	0
Daya Utama	0	0	0	0	0	0	0	2
Margo Mulyo	2	0	0	2	0	0	0	2
Tirta Harja	1	0	0	1	0	0	0	4
Sri Katon	26	0	0	24	2	0	0	0
Makarti Jaya	7	0	0	6	1	0	2	0
Muara Telang	4	0	0	4	0	0	0	2
Tj. Api Api	0	0	0	0	0	0	0	2
Sungsang	4	0	0	3	1	0	0	10
Tj. Telang	5	0	0	5	0	0	0	7
Tanjung Lago	3	0	0	3	0	0	1	0
Gasing Laut	1	0	0	1	0	0	0	3
Kenten	37	1	0	33	3	0	0	2
Sukajadi	79	0	4	71	4	0	0	0
Semuntul	1	0	0	1	0	0	1	0
Pengumbuk	3	0	0	2	1	0	0	1
Sembawa	9	0	0	8	1	0	0	5
Pangkalan Balai	73	0	0	69	4	0	0	2
Petaling	11	1	0	9	1	0	0	0
Taja Betung	3	0	0	2	1	0	0	0
Betung Kota	22	0	0	17	5	0	1	3
Sido Mulyo	0	0	0	0	0	0	0	3
Sukaraja	0	0	0	0	0	0	0	0
Sumber Tl. Betung	1	0	1	0	0	0	0	4
Dana Mulya	0	0	0	0	0	0	0	2
Mekarsari	2	0	0	1	1	0	0	0
Kr. Manunggal	2	0	0	2	0	0	0	2
Kr. Agung Ilir	0	0	0	0	0	0	0	4
Suak Tapeh	6	0	0	5	1	0	0	4
RS Rivai Abdullah	0	0	0	0	0	0	0	0
RSP Sukajadi	0	0	0	0	0	0	0	0
RSUD Banyuasin	0	0	0	0	0	2	0	0
RSP Makarti	0	0	0	0	0	0	0	0
RS Hermina Jakbar								
RS Bunda Jakbar								
<b>KABUPATEN</b>	<b>399</b>	<b>4</b>	<b>6</b>	<b>351</b>	<b>38</b>	<b>2</b>	<b>5</b>	<b>65</b>
Luar Wilayah	0	0	0	0	0	0	0	0

Ket :

- Total kasus Positif Covid-19 sebanyak 399 orang (4 orang melakukan isolasi mandiri, 6 orang masih dalam perawatan, 351 orang sembuh, dan 38 orang meninggal).

Tautan informasi web :

<http://infeksiemerging.kemkes.go.id> <http://sehatnegeriku.kemkes.go.id/>  
<https://promkes.go.id> <https://www.who.int/emergencies/diseases/novel-coronavirus-2019>  
[https://asean.org/?static\\_post=updates--asean--health--sector--efforts--combat--novel--coronavirus--covid--19](https://asean.org/?static_post=updates--asean--health--sector--efforts--combat--novel--coronavirus--covid--19)  
<http://www.nhc.gov.cn/xcs/yqtb/202003/b59dbcc84ed1498292714975039dcdc9.shtml>  
[http://www.nhc.gov.cn/xcs/yqtb/list\\_gzbd.shtml](http://www.nhc.gov.cn/xcs/yqtb/list_gzbd.shtml)

Perkembangan situasi COVID-19 Nasional dapat dipantau di laman:

<http://covid19.kemkes.go.id>

Perkembangan situasi COVID-19 Kab. Banyuasin dapat dipantau di laman:

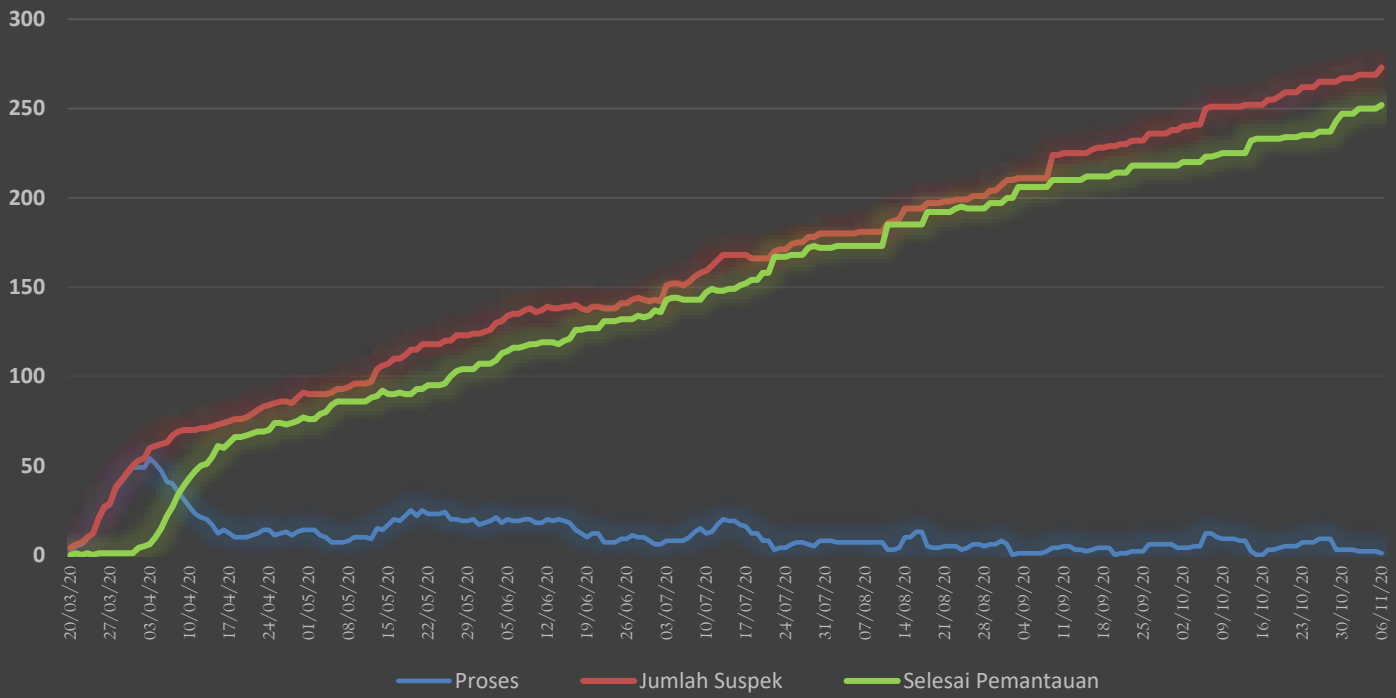
<http://covid19.banyuasinkab.go.id>

Hotline COVID-19 119 ext 9 atau (021) 521 0411 atau 0812 1212 3119

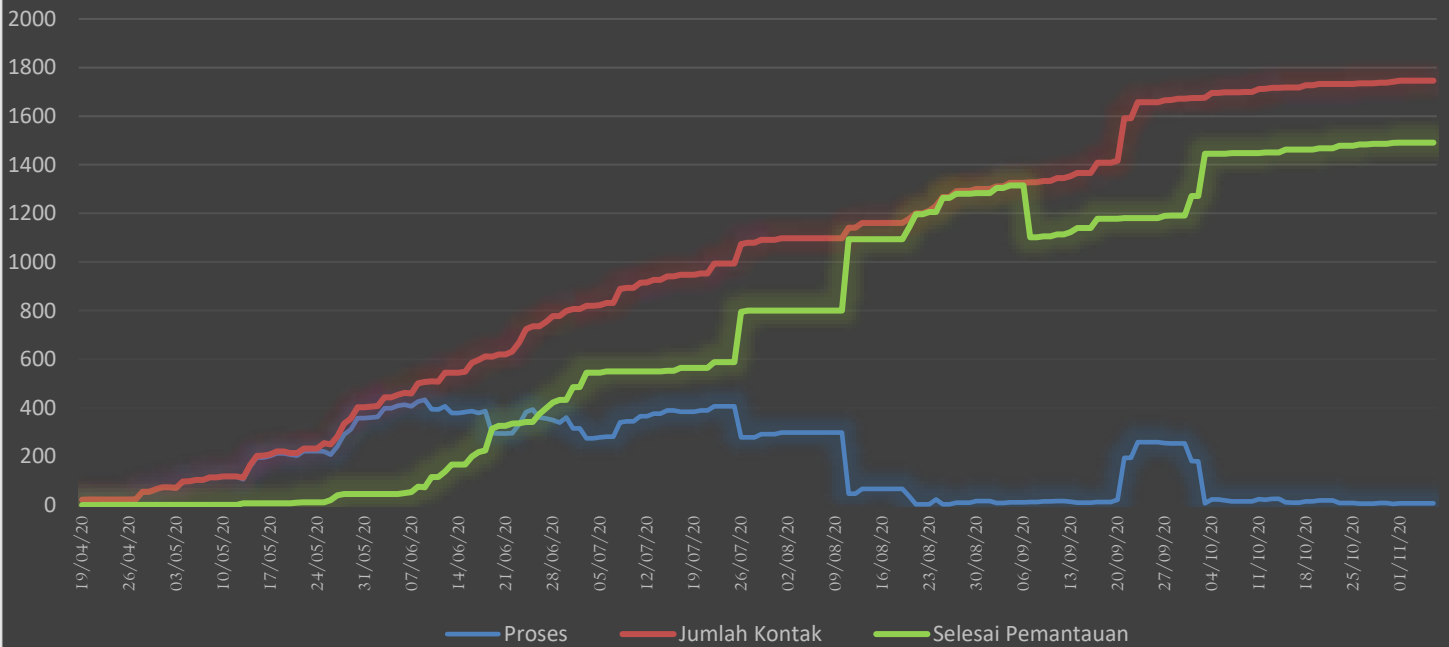
Call Center Pelaporan COVID-19 Dinas Kesehatan Kabupaten Banyuasin dapat menghubungi:

082180157004/085267655750

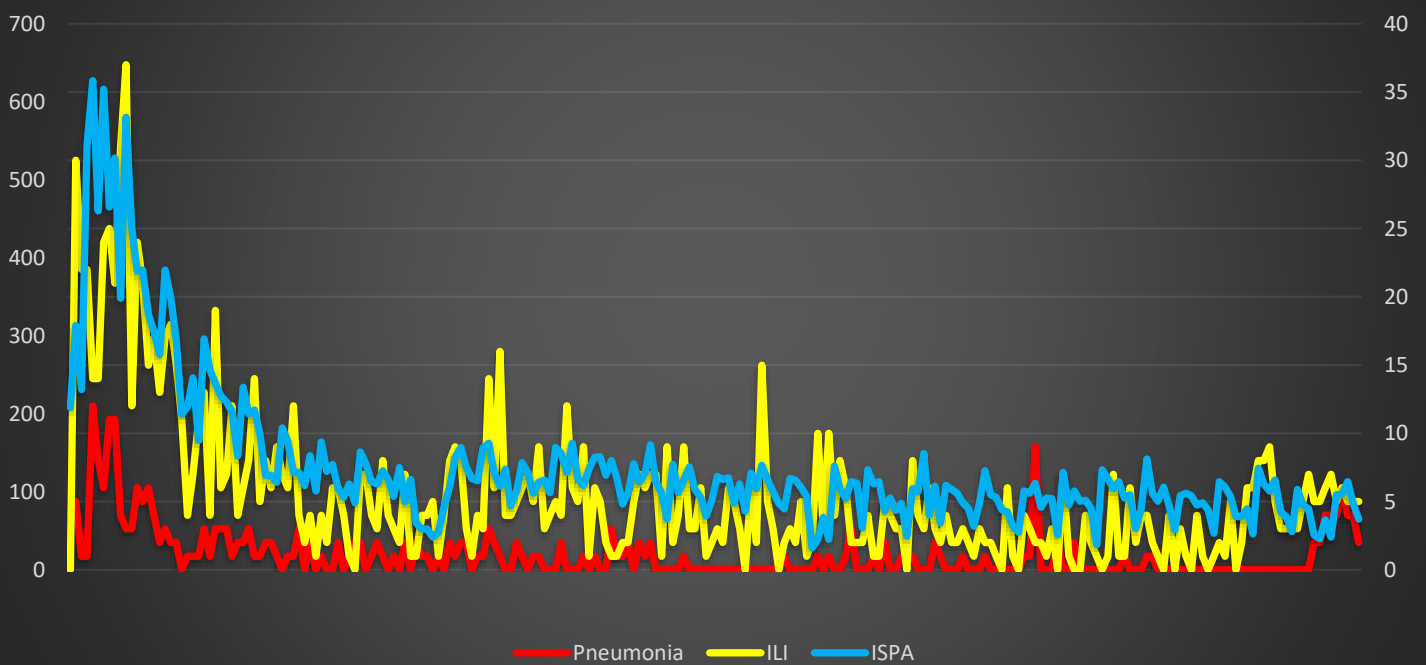
TREND KASUS SUSPEK COVID-19 KABUPATEN BANYUASIN s/d TANGGAL 06 NOPEMBER 2020



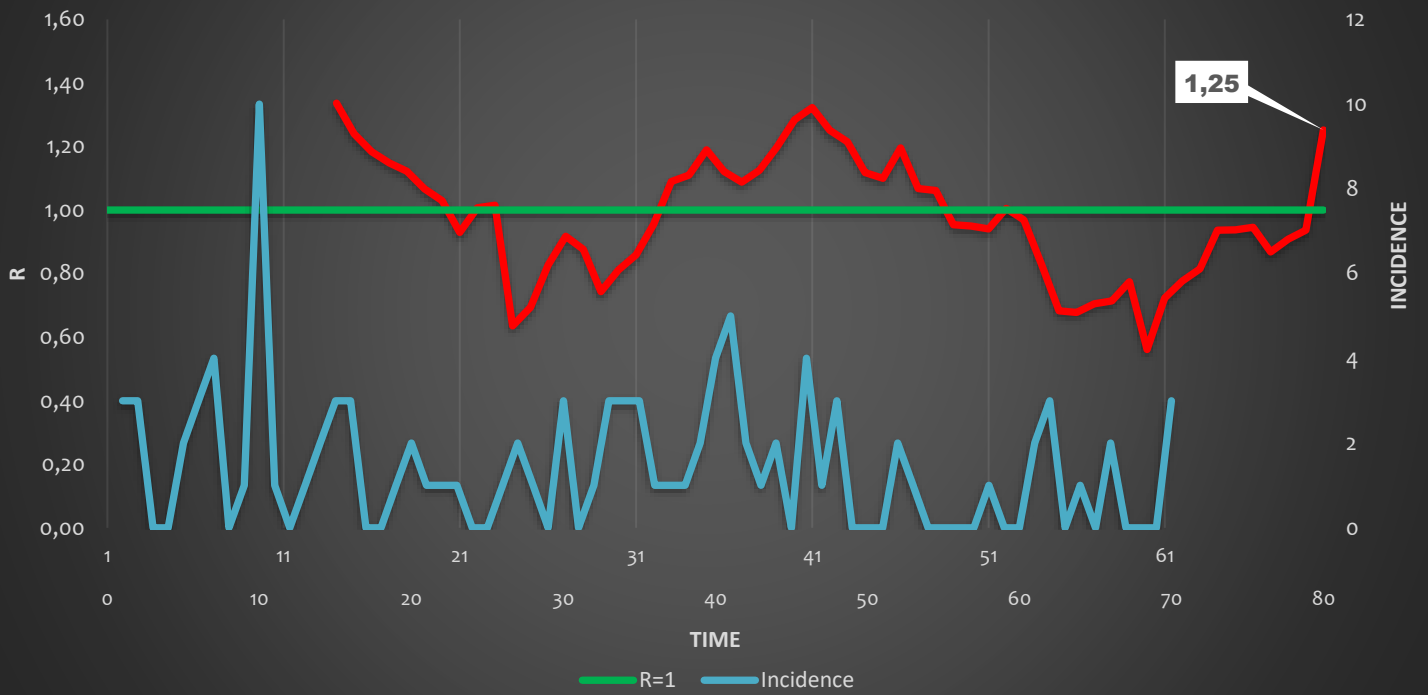
TREND KASUS KONTAK ERAT COVID-19 KABUPATEN BANYUASIN s/d TANGGAL 06 NOPEMBER 2020



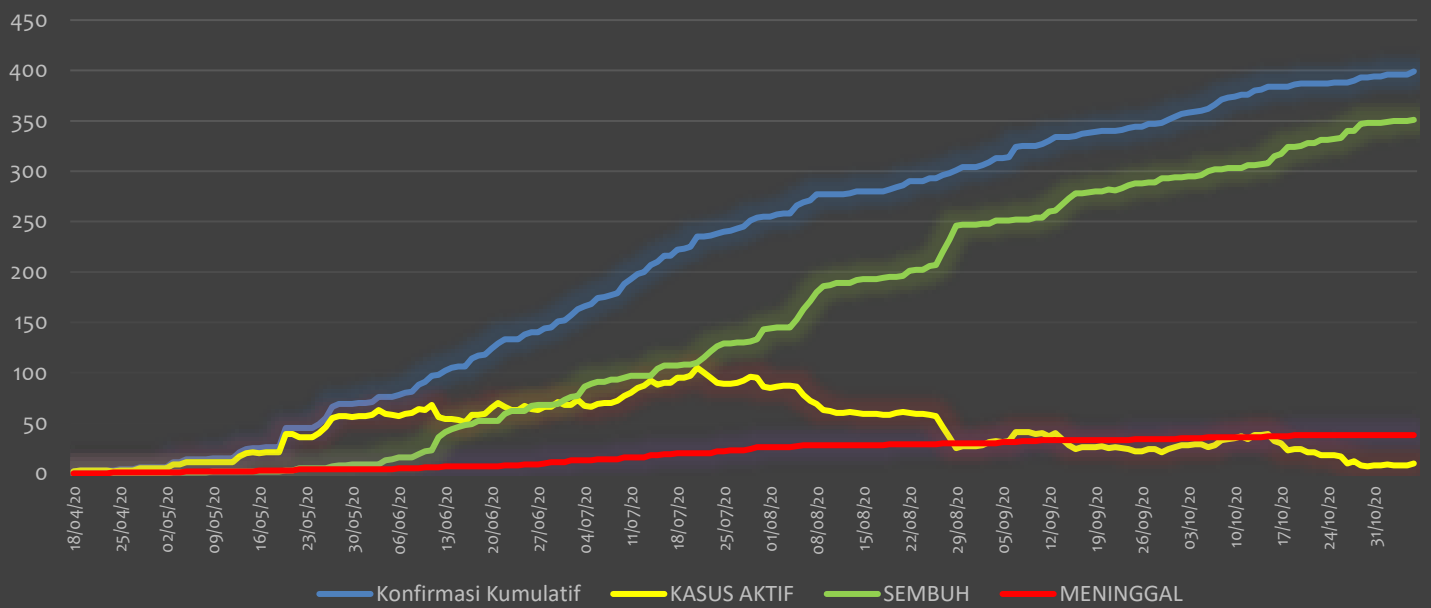
TREND KASUS PNEUMONIA, ILI DAN ISPA s/d TANGGAL 06 NOPEMBER 2020



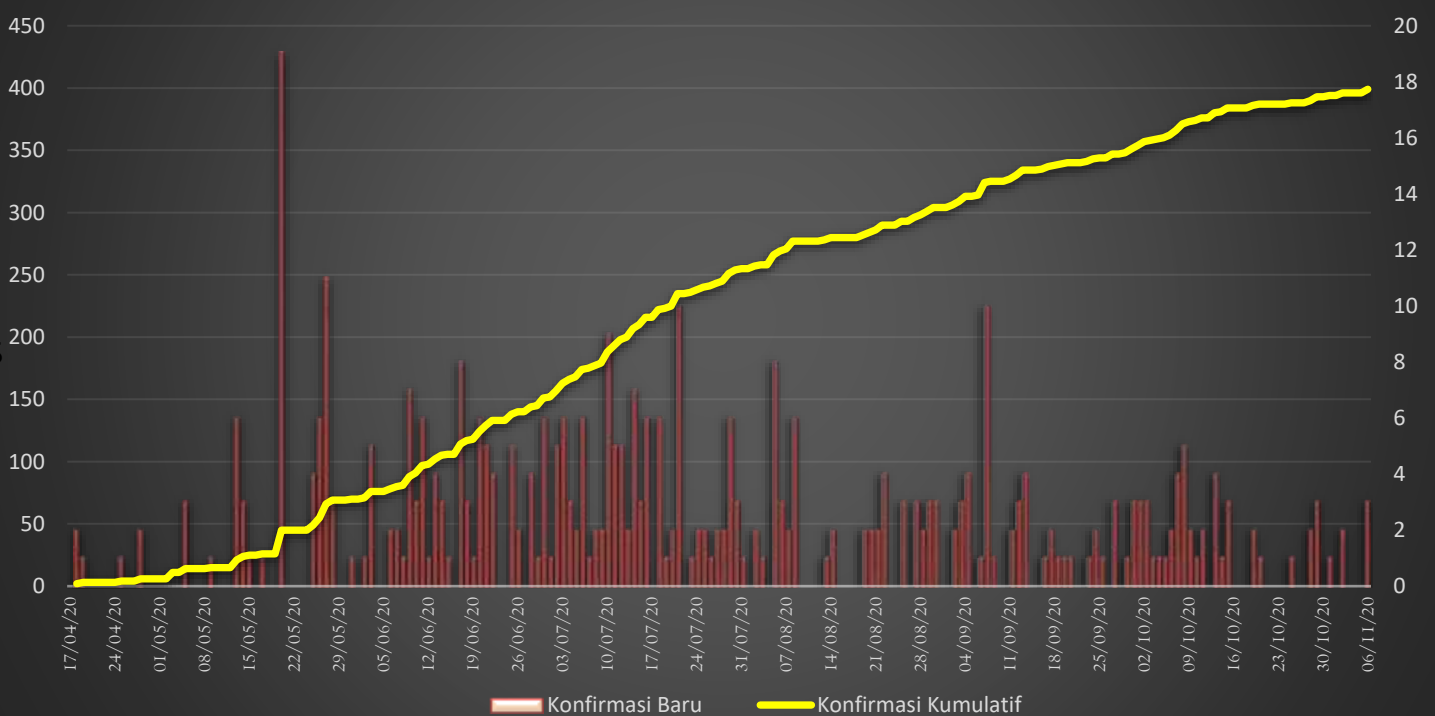
Rt Rata-rata Harian Kabupaten Banyuasin s/d Tanggal 06 NOPEMBER 2020  
(posterior median and 95%CrI)



TREND KASUS KONFIRMASI POSITIF, KASUS AKTIF, SEMBUH DAN MENINGGAL KABUPATEN BANYUASIN  
s/d TANGGAL 06 NOPEMBER 2020



TREND KASUS KONFIRMASI POSITIF BARU DAN KUMULATIF KABUPATEN BANYUASIN s/d TANGGAL 06 NOPEMBER 2020



## Pesan untuk Masyarakat

Untuk mencegah penularan COVID-19, masyarakat perlu melakukan :

- Menerapkan PHBS dan Germas, terutama mencuci tangan menggunakan sabun dan air mengalir, dan konsumsi gizi seimbang.
- Masyarakat dihimbau untuk tetap tinggal dirumah dan membatasi aktivitas di luar rumah.
- Masyarakat dihimbau melakukan *physical distancing*, jaga jarak minimal 1 meter ketika berinteraksi dengan orang lain.
- Masyarakat dihimbau untuk menggunakan masker bila sedang sakit dan membatasi kegiatan sosial. Selain itu terapkan etika batuk dan bersin, yaitu apabila batuk/bersin tutup dengan menggunakan lengan atas bagian dalam atau tisu. Apabila menggunakan tisu, harus segera dibuang ke tempat pembuangan sampah yang tertutup.
- Masyarakat dihimbau untuk tetap tenang dan tetap waspada. Apabila mempunyai riwayat perjalanan ke negara/wilayah terjangkit yang sedang mengalami transmisi lokal, lakukan pemantauan kesehatan secara mandiri dan apabila mengalami gejala pernafasan segera ke fasilitas kesehatan, memakai masker dan membatasi kontak dengan orang lain.
- Masyarakat dihimbau untuk menunda atau membatasi perjalanan yang tidak mendesak ke negara/wilayah terjangkit, terutama ke negara/wilayah dengan peningkatan kasus yang cukup tinggi.
- Memantau perkembangan terkini mengenai COVID-19.

**Novel Coronavirus (2019-nCov / Covid-19)**

Novel coronavirus (covid-19) adalah virus baru penyebaran penyakit saluran pernafasan. Virus ini berasal dari China. Novel coronavirus merupakan satu keluarga dengan virus penyebab SARS dan MERS

**SAAT INI BELUM TERSEDIA VAKSIN 2019-nCov**

**GEJALA KLINIS Covid-19**

- DEMAM
- BATUK, PILEK
- GANGGUAN PERNAPASAN
- SAKIT TENGGOROKAN
- LETIH, LESU

**PENCEGAHAN**

- SERING CUCI TANGAN PAKAI SABUN
- GUNAKAN MASKER BILA BATUK DAN PILEK
- KONSUMSI GIZI SEMBANG PERBANYAK SAYUR DAN BUAH
- HATI-HATI KONTAK DENGAN HEWAN
- RAJIN OLAHRAGA DAN ISTIRAHAT CUKUP
- JANGAN MENGONSUMSI DAGING YANG TIDAK DIMASAK
- BILA BATUK, PILEK DAN SESAK NAPAS SEGERA KE FASILITAS KESEHATAN

**BAGI YANG MELAKUKAN PERJALANAN KE NEGARA CINA ATAU WILAYAH TERJANGKIT :**

- Gunakan masker bila berada di kerumunan orang.
- Jika mengalami penyakit pernapasan selama di Cina atau setelah kembali ke tanah air, segera hubungi petugas kesehatan dan sampaikan riwayat perjalanan.
- Disarankan tidak mengunjungi pasar hewan.

**POSKO PELAPORAN COVID-19**  
DINAS KESEHATAN KABUPATEN BANYUASIN  
HUBUNGI : 082 180 157 004 / 085 267 655 750

Kerja Keras  
Kerja Cerdas Kerja Bahas

www.banyuwangkab.go.id | Banyuwangi Smart City | Pemkot Banyuwangi | Banyuwangi TV | Bura Banyuwangi 105.2 FM | DISKOMINFO BANYUASIN



Farmalikes

## BAGAIMANA MEMAKAI MASKER KAIN DENGAN AMAN?

- Bersihkan tangan sebelum menyentuh masker**
- Pilih masker bersih berlapis tiga, gunakan masker dengan memegang talinya**
- Sesuaikan masker pada wajah menutup mulut, hidung, & dagu anda**
- Hindari menyentuh area masker bagian depan**
- Ganti masker setiap pemakaian 4 jam**
- Cucilah tangan sebelum melepas masker**
- Lepas masker dengan menyentuh bagian tali, lalu tarik menjauhi muka**
- Simpan masker di dalam plastik bersih jika tidak kotor untuk pemakaian selanjutnya**
- Cuci masker dengan sabun/deterjen & air panas 1x sehari. Setelah melepaskan masker, cucilah tangan anda**