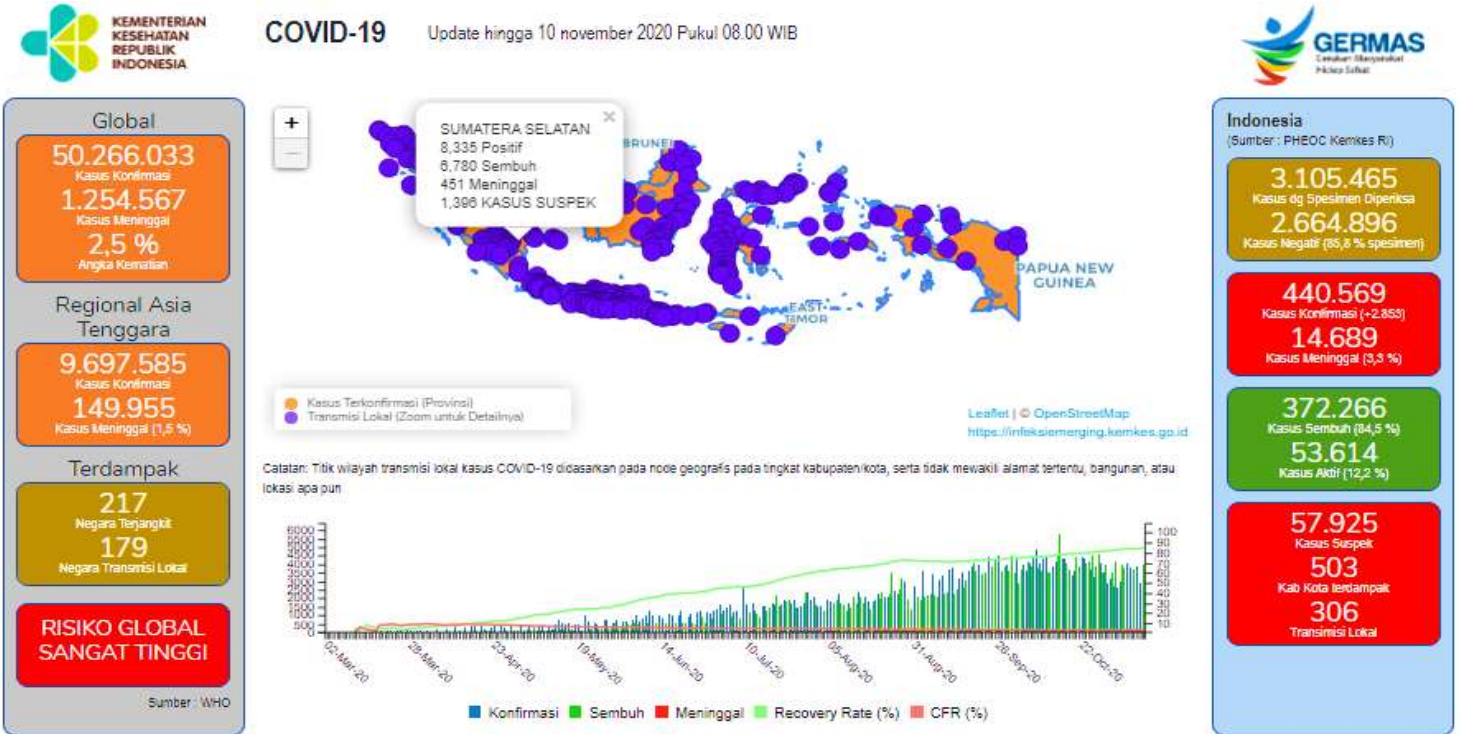


SITUASI TERKINI PERKEMBANGAN NOVEL CORONAVIRUS (COVID-19) KABUPATEN BANYUASIN SUMATERA SELATAN

Data dilaporkan sampai 09 Nopember 2020

Situasi Global



179 Negara Terjangkit Transmisi Lokal:

Afghanistan, Afrika Selatan, Albania, Algeria, Amerika Serikat, Andorra, Angola, Argentina, Armenia, Aruba, Armenia, Australia, Austria, Azerbaijan, Bahamas, Bahrain, Bangladesh, Barbados, Benin, Belgia, Belanda, Belarusia, Belize, Bolivia, Bosnia dan Herzegovina, Bostwana, Brazil, Bulgaria, Burkina Faso, Burundi, Cabo Verde, Chad, Chili, Cina, Curacao, Denmark, Dominika, Ekuador, El Salvador, Estonia, Eswatini, Ethiopia, Filipina, Finlandia, Gabon, Georgia, Ghana, Gibraltar, Guam, Guatemala, Guadeloupe, Guernsey, Guinea, Guinea Bissau, Guinea Khatulistiwa, Guyana, Guyana Prancis, Haiti, Honduras, Hungaria, India, Indonesia, Israel, Irak, Iran, Irlandia, Islandia, Italia, Jamaika, Jepang, Jerman, Jersey, Kamerun, Kanada, Kazakhstan, Kepulauan Turks dan Caicos, Kepulauan Virgin Amerika Serikat, Kenya, Kepulauan Virgini Britania Raya, Kongo, Kolombia, Kosta Rika, Kosovo, Komoros, Kroasia, Kuba, Kuwait, Kyrgyzstan, Latvia, Lebanon, Lesotho, Liberia, Libya, Lituania, Luksemburg, Madagaskar, Makedonia Utara, Malawi, Malaysia, Maldives, Mali, Malta, Maroko, Martinik, Mauritania, Mayotte, Meksiko, Mesir, Montenegro, Mozambik, Myanmar, Namibia, Nepal, Nicaragua, Niger, Nigeria, Norwegia, Oman, Pakistan, Palestina, Panama, Pantai Gading, Papua Newgini, Paraguay, Perancis, Peru, Polandia, Portugal, Puerto Rico, Qatar, Republik Afrika Tengah, Republik Arab Suriah, Republik Ceko, Republik Dominikan, Republik Demokratik Kongo, Republik Korea, Republik Moldova, Republik Tanzania, Reunion, Rumania, Rusia, Rwanda, Saint Martin, San Marino, Sao Tome dan Principe, Selandia Baru, Senegal, Serbia, Sierra Leone, Singapura, Sint Maarten, Siprus, Slovakia, Slovenia, Spanyol, Sri Lanka, Sudan, Sudan Selatan, Suriname, Swedia, Swiss, Thailand, Trinidad dan Tobago, Tunisia, Turki, Togo, Uganda, UK, Ukraina, Uni Emirat Arab, Uruguay, Uzbekistan, Venezuela, Vietnam, Yaman, Yordania, Yunani, Zambia, Zimbabwe

Situasi Indonesia

NO	PROVINSI	JUMLAH KASUS TANGGAL 08 NOVEMBER 2020			JUMLAH KASUS SEMBUH			JUMLAH KASUS MENINGGAL		
		S/D 07/11 2020	08/11 2020	KASUS KUMULATIF	S/D 07/11 2020	08/11 2020	KUM	S/D 07/11 2020	08/11 2020	KUM
1	ACEH	7661	26	7687	5808	247	6055	282	0	282
2	BALI	12181	44	12225	11157	48	11205	399	0	399
3	BANTEN	10095	59	10154	8018	74	8092	289	3	292
4	BANGKA BELITUNG	680	16	696	566	9	575	7	0	7
5	BENGKULU	1197	38	1235	901	25	926	56	0	56
6	DI YOGYAKARTA	4203	34	4237	3387	33	3420	102	1	103
7	DKI JAKARTA	111201	826	112027	100728	979	101707	2357	8	2365
8	JAMBI	1285	41	1326	714	31	745	24	0	24
9	JAWA BARAT	39614	479	40093	28641	625	29266	761	1	762
10	JAWA TENGAH	37080	640	37720	30504	260	30764	1859	7	1866
11	JAWA TIMUR	54349	282	54631	48309	261	48570	3884	15	3899
12	KALIMANTAN BARAT	1953	36	1989	1410	25	1435	22	0	22
13	KALIMANTAN TIMUR	15405	201	15606	12561	212	12773	499	6	505
14	KALIMANTAN TENGAH	4559	53	4612	3999	5	4004	161	0	161
15	KALIMANTAN SELATAN	12130	46	12176	11050	17	11067	493	2	495
16	KALIMANTAN UTARA	890	3	893	773	10	783	10	0	10
17	KEPULAUAN RIAU	4273	84	4357	2927	82	3009	104	4	108
18	NUSA TENGGARA BARAT	4149	46	4195	3476	61	3537	227	2	229
19	SUMATERA SELATAN	8267	42	8309	6658	96	6754	445	3	448
20	SUMATERA BARAT	15823	196	16019	12612	242	12854	297	6	303
21	SULAWESI UTARA	5580	58	5638	4741	10	4751	212	1	213
22	SUMATERA UTARA	13665	78	13743	11181	58	11239	562	2	564
23	SULAWESI TENGGARA	5315	46	5361	4310	18	4328	87	1	88
24	SULAWESI SELATAN	18683	77	18760	16858	39	16897	470	0	470
25	SULAWESI TENGAH	988	59	1047	734	11	745	41	0	41
26	LAMPUNG	2105	60	2165	1244	5	1249	91	6	97
27	RIAU	15586	158	15744	12968	165	13133	360	4	364
28	MALUKU UTARA	2240	0	2240	1946	0	1946	75	0	75
29	MALUKU	3924	40	3964	3394	13	3407	49	0	49
30	PAPUA BARAT	4449	52	4501	3722	151	3873	69	0	69
31	PAPUA	9275	33	9308	4820	50	4870	133	2	135
32	SULAWESI BARAT	1226	9	1235	873	2	875	16	0	16
33	NUSA TENGGARA TIMUR	768	10	778	556	16	572	11	0	11
34	GORONTALO	3037	8	3045	2871	1	2872	86	0	86
	Dalam Proses Verifikasi di Lapangan	0	0	0	0	0	0	0	0	0
	TOTAL	433836	3880	437716	364417	3881	368298	14540	74	14614

Wilayah Indonesia dengan transmisi lokal*:

Provinsi	Kab/Kota
Aceh	Kota Lhokseumawe dan Kab. Aceh Utara, Kab. Aceh Besar, Kab. Aceh Selatan, Kota Banda Aceh, Kab. Simuelue, Kab. Pidie, Kab. Nagan, Kab. Aceh Barat, Kab. Aceh Tamiang, Kab. Aceh Timur, dan Kab. Bireuen
Sumatera Utara	Kota Medan, Kota Binjai, Kab. Karo, Kota Pematang Siantar, Kab. Serdang Bedagai, Kab. Deli Serdang, Kab. Simalungin, Kab. Asahan, Kota Gunung Sitoli, Kota Sibolga, Kota Padang Sidempuan, Kota Tebing Tinggi, Kab. Langkat, Kab. Mandailing Natal, dan Kab. Tapanuli Tengah
Sumatera Barat	Kota Bukit Tinggi, Kota Padang, Kota Pariaman, Kab. Pesisir Selatan, Kab. Agam, Kab. Dharmasraya, Kota Padang Panjang, Kota Payakumbuh, Kota Sawahlunti, Kota Solok, Kab. Lima Puluh Kota, Kab. Padang Pariaman, Kab. Pasaman Barat, Kab. Sijunjung, Kab. Solok, dan Kab. Tanah Datar
Riau	Kota Dumai, Kab. Kampar, Kota Pekanbaru, Kab. Pelalawan, Kab. Indragiri Hilir, Kab. Bengkalis, Kab. Meranti, Kab. Kuantan Singingi, Kab. Rokan Hilir, Kab. Rokan Hulu, dan Kab. Siak
Kepulauan Riau	Kota Batam, Kota Tanjung Pinang dan Kab. Bintan
Jambi	Kota Jambi
Sumatera Selatan	Kota Lubuk Linggau, Kota Palembang, Kota Prabumulih, Kab. Lahat, Kab. Empat Lawang, Kab. Ogan Komering Ulu, Kab. Ogan Ilir, Kab. Penulak Abab, Kab. Lematang Ilir, Kab. Muara Enim, dan Kab. Banyuasin, Kab. Musi Rawas Utara, dan Kab. Musi Banyuasin
Lampung	Kota Bandar Lampung, dan Kab. Lampung Tengah
Bangka Belitung	Kab. Bangka, Kab. Bangka Barat, Kab. Bangka Selatan, Kab. Bangka Tengah, Kab. Belitung, Kab. Belitung Timur, dan Kota Pangkalpinang
Bengkulu	Kota Bengkulu
Banten	Kab. Tangerang, Kota Tangerang, Kota Tangerang Selatan dan Kota Serang
DKI Jakarta	Kota Jakarta Barat, Kota Jakarta Pusat, Kota Jakarta Selatan, Kota Jakarta Timur, Kota Jakarta Utara, dan Kab. Kepulauan Seribu (Pulau Tidung)
Jawa Barat	Kota Bandung, Kab. Bandung, Kab. Bandung Barat, Kota Bogor, Kab. Bogor, Kota Bekasi, Kab. Bekasi, Kab. Cimahi, Kota Depok, Kab. Karawang, dan Kab. Sumedang
Jawa Tengah	Kota Semarang, Kota Surakarta, Kab. Pati, Kab. Wonosobo, Kab. Banyumas, Kab. Banjarnegara, Kab. Batang, Kab. Cilacap, Kab. Karanganyar, Kab. Klaten, Kab. Purworejo, Kota Salatiga, Kota Magelang, Kab. Purbalingga, Kab. Temanggung, Kab. Kebumen, Kab. Magelang, Kab. Sukoharjo, Kab. Sragen, Kab. Grobogan, Kab. Blora, Kab. Kudus, Kab. Jepara, Kab. Demak, Kab. Semarang, Kab. Pekalongan, Kab. Pemalang, Kab. Tegal, Kota Tegal, Kab. Boyolali, Kab. Wonogiri, Kab. Brebes, Kab. Kendal, Kota Pekalongan, dan Kab. Rembang.
Jawa Timur	Kab. Gresik, Kab. Kediri, Kab. Malang, Kab. Magetan, Kab. Sidoarjo, Kota Surabaya, Kota Malang, Kota Batu, Kab. Bangkalan, Kab. Bojonegoro, Kab. Bondowoso, Kab. Jember, Kab. Jombang, Kab. Lamongan, Kab. Lumajang, Kab. Madiun, Kab. Mojokerto, Kab. Mojokerto, Kab. Nganjuk, Kab. Pamekasan, Kab. Pasuruan, Kab. Probolinggo, Kab. Situbondo, Kab. Tuban, Kab. Sumenep, Kab. Tulungagung, Kota Kediri, Kota Mojokerto, Kota Probolinggo, Kab. Banyuwangi, Kab. Blitar, Kota Blitar, Kota Madiun, Kota Pasuruan, Kab. Ngawi, Kab. Pacitan, Kab. Ponorogo, Kab. Sampang, dan Kab. Trenggalek
DI Yogyakarta	Kab. Bantul, Kab. Gunung Kidul, Kab. Sleman Kota Yogyakarta dan Kab. Kulon Progo
Bali	Kab. Badung, Kab. Bangli, Kab. Buleleng, Kota Denpasar, Kab. Gianyar, Kab. Jembrana, Kab. Karangasem, Kab. Klungkung, dan Kab. Tabanan
Kalimantan Barat	Kota Pontianak, Kab. Ketapang, Kab. Kubu Raya, Kab. Landak, Kab. Sintang, dan Kab. Bekayang
Kalimantan Tengah	Kab. Kapuas, Kab. Murung Raya, dan Kota Palangkaraya,
Kalimantan Timur	Kab. Berau, Kota Balikpapan, Kutai Barat, Kutai Kartenegara, Kutai Timur, Kab. Paser, dan Kab. Penajam Paser Utara
Kalimantan Selatan	Kota Banjarmasin, Kab. Batola, Kota Banjarbaru, Kab. Tanah Bumbu, Kab. Banjar, Kab. Balangan, Kab. Hulu Sungai Selatan, Kab. Hulu Sungai Tengah, Kab. Hulu Sungai Utara, Kab. Kotabaru, Kab. Tabalong, dan Kab. Tanah
Kalimantan Utara	Kota Tarakan, Kab. Bulungan, Kab. Malinau, Kab. Nunukan, dan Kab. Tana Tidung
Nusa Tenggara Barat	Kab. Lombok Timur, Kab. Lombok Barat, Kota Mataram, Kab. Lombok Tengah, Kab. Bima, Kab. Sumbawa, Kab. Dampu, Kota Bima, Kab. Lombok Utara, dan Kab. Sumbawa Barat
Nusa Tenggara Timur	Kota Kupang, Kab. Sumba Timur, Kab. Ende, Kab. Manggarai Barat
Sulawesi Barat	Kab. Polewali Mandar, Kab. Majene, Kab. Mamuju, Kab. Mamuju Tengah, dan Kab. Pasang Kayu
Sulawesi Selatan	Kab. Gowa, Kota Makassar, Kab. Maros, Kab. Bantaeng, Kab. Baru, Kab. Bone, Kab. Bulukumba, Kab. Enrekang, Kab. Jeneponto, Kab. Kepulauan Selayar, Kab. Luwu, Kab. Luwu Timur, Kab. Luwu Utara, Kab. Pangkajene dan Kepulauan, Kab. Pinrang, Kab. Sidenreng Rappang, Kab. Sinjai, Kab. Soppeng, Kab. Takalar, Kab. Tana Toraja, Kab. Toraja Utara, Kab. Wajo, Kota Palopo, dan Kota Parepare.
Sulawesi Tenggara	Kab. Banggai, Kota Kendari
Sulawesi Tengah	Kab. Boul, Kota Palu, Kab. Poso, Kab. Donggala, dan Kab. Morowali
Gorontalo	Kota Gorontalo, Kab. Bone Bolango, Kab. Pohuwato, Kab. Boalemo, Kab. Gorontalo, dan Kab. Gorontalo Utara
Sulawesi Utara	Kota Manado, Kota Tomohon, Kota Bitung, Kota Kotamobagu, Kab. Minahasa, Kab. Minahasa Selatan, dan Kab. Minahasa Utara
Maluku	Kota Ambon, Kab. Buru, dan Kab. Maluku Tengah
Maluku Utara	Kota Ternate, Kab. Kepulauan Sula, Kab. Halmahera Selatan, Kota Tidore, dan Kab. Halmahera Utara
Papua	Kota Jayapura, Kab. Mimika, Kab. Jayapura, Kab. Biak Numfor, Kab. Kepulauan Yapen, dan Kab. Nabire
Papua Barat	Kota Sorong, Kab. Teluk Bintuni, Kab. Manokwari, Kota Sorong, Kab. Sorong, Kab. Keerom, Kab. Raja Ampat, dan Kab. Kaimana

Keterangan :

Wilayah baru dengan klasifikasi transmisi lokal berwarna merah.

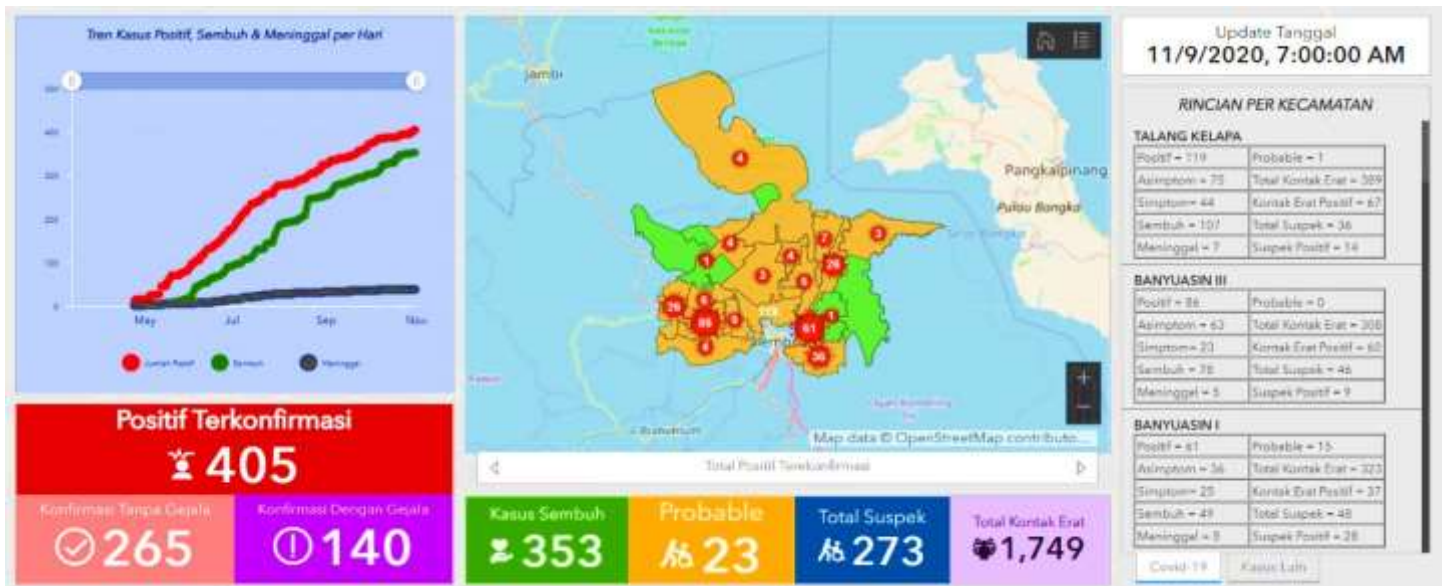
Situasi Sumatera Selatan

NAMA KAB / KOTA	SUSPEK					KONTAK ERAT				
	JUMLAH	PROBABEL	JADI KONFIRMASI	DISCARDED	PROSES	JUMLAH	JADI SUSPEK	JADI KONFIRMASI	DISCARDED	PROSES
Kota Palembang	14406	152	2046	11072	1136	10238	342	1587	8196	113
Kabupaten OKI	208	0	43	145	20	410	0	64	265	81
Kabupaten Lahat	343	10	109	222	2	1838	0	193	1473	172
Kabupaten OKU	235	0	67	168	0	561	2	79	476	4
Kabupaten MUBA	867	0	299	568	0	1621	1	189	1403	28
Kabupaten M. Enim	1164	26	386	678	74	3429	5	394	2940	90
Kabupaten MURA	183	4	99	80	0	291	0	147	144	0
Kab. Banyuasin	363	22	153	186	2	1747	0	253	1494	0
Kab. Ogan Ilir	475	13	53	387	22	1226	0	102	1098	26
Kota Prabumulih	693	33	163	487	10	1264	49	132	1079	4
Kota Pagaralam	143	1	18	117	7	483	0	46	346	91
Kota Lubuk Linggau	1981	18	525	1412	26	4362	10	421	3821	110
Kab. OKU Timur	565	10	51	492	12	2412	1	78	2098	235
Kabu. OKU Selatan	283	1	12	270	0	247	35	7	195	10
Kab. E. Lawang	228	9	39	163	17	676	57	29	585	5
Kabupaten PALI	355	20	99	222	14	1169	6	193	859	111
Kab. MURATARA	417	15	169	233	0	695	15	52	601	27
Luar Wilayah Sumsel	21	0	21	0	0	63	0	17	46	0
JUMLAH	22930	334	4352	16902	1342	32732	523	3983	27119	1107

NAMA KAB / KOTA	KASUS		JUMLAH		SEMBUH		MENINGGAL		PROSES		
	ASIMPTOMATIK	SIMPTOMATIK	RUMULATIF	BARU	RUMULATIF	BARU	RUMULATIF	BARU	DIRAWAT	ROLASI MANDIRI	JUMLAH
Kota Palembang	1587	2046	3633	+9	3038	+15	217	0	152	226	378
Kabupaten OKI	64	43	107	0	86	0	8	0	8	5	13
Kabupaten Lahat	193	109	302	+1	237	0	18	+1	13	34	47
Kabupaten OKU	79	67	146	0	104	0	11	0	9	22	31
Kabupaten MUBA	189	299	488	0	386	0	17	0	79	6	85
Kabupaten M. Enim	394	386	780	0	667	0	32	0	27	54	81
Kabupaten MURA	147	99	246	0	208	0	8	0	13	17	30
Kab. Banyuasin	253	153	406	0	352	+1	38	0	6	10	16
Kab. Ogan Ilir	102	53	155	+3	141	0	8	0	0	6	6
Kota Prabumulih	132	163	295	+2	250	+7	17	0	6	22	28
Kota Pagaralam	46	18	64	0	46	+5	3	0	5	10	15
Kota Lubuk Linggau	421	525	946	+4	793	+2	30	0	32	91	123
Kab. OKU Timur	78	51	129	+3	64	+1	8	+1	0	57	57
Kabu. OKU Selatan	7	12	19	0	14	0	3	0	0	2	2
Kab. E. Lawang	29	39	68	+3	52	0	3	0	4	9	13
Kabupaten PALI	193	99	292	0	197	0	16	0	14	65	79
Kab. MURATARA	52	169	221	0	196	0	13	+1	7	5	12
Luar Wilayah Sumsel	17	21	38	+1	36	0	1	0	0	1	1
JUMLAH	3983	4352	8335	+26	6867	+31	451	+3	375	642	1017

Situasi Banyuasin

Sampai 09 Nopember 2020 pukul 16.00 WIB, terdapat 1.749 kasus kontak erat, 273 kasus suspek, 23 kasus probabel dan 405 kasus konfirmasi. Selain melakukan pemantauan pada kasus kontak erat, suspek, probable, dan kasus konfirmasi, Dinas Kesehatan juga melakukan pemantauan kasus-kasus ISPA, *Influenza Like Illness* (ILI) dan Pneumonia yang terjadi di masyarakat.



Puskesmas	Kontak Erat			Suspek			
	Jumlah	Proses	Selesai	Jumlah	Probabel	Proses	Selesai
Sp. Rambutan	38	0	34	2	0	0	2
Sungai Dua	18	0	11	8	0	0	8
Jaka Baring	34	0	23	4	0	0	4
Mariana	323	0	286	48	15	0	47
Cinta Manis	1	0	0	10	0	0	9
Daya Utama	2	0	2	1	0	0	1
Margo Mulyo	2	0	0	2	0	0	2
Tirta Harja	0	0	0	1	0	0	1
Sri Katon	118	0	95	4	0	0	4
Makarti Jaya	66	0	62	20	1	0	18
Muara Telang	6	0	3	4	0	0	4
Tj. Api Api	8	0	6	0	0	0	0
Sungsang	33	0	31	3	0	0	3
Tj. Telang	25	0	21	2	0	0	2
Tanjung Lago	14	0	14	1	0	0	0
Gasing Laut	24	0	23	0	0	0	0
Kenten	84	0	69	6	1	0	6
Sukajadi	265	0	214	30	0	0	28
Semuntul	1	0	1	9	0	0	9
Pengumbuk	30	0	29	5	1	0	4
Sembawa	56	0	53	30	0	0	29
Pangkalan Balai	115	1	72	36	0	0	27
Petaling	124	0	120	10	0	0	10
Taja Betung	25	0	25	4	0	0	4
Betung Kota	148	0	136	14	5	0	13
Sido Mulyo	1	0	1	5	0	0	5
Sukaraja	0	0	0	0	0	0	0
Sumber Tl. Betung	0	0	0	2	0	0	2
Dana Mulya	0	0	0	2	0	0	2
Mekarsari	0	0	0	2	0	0	2
Kr. Manunggal	2	0	0	0	0	0	0
Kr. Agung Ilir	0	0	0	1	0	0	1
Suak Tapeh	101	0	97	7	0	0	7
RS Rivai Abdullah	0	0	0	0	0	0	0
RSP Sukajadi	16	3	13	0	0	0	0
RSUD Banyuasin	69	1	53	0	0	0	0
RSP Makarti	0	0	0	0	0	0	0
RS Hermina Jakbar	0	0	0	0	0	0	0
RS Bunda Jakbar	0	0	0	0	0	0	0
KABUPATEN	1749	5	1494	273	23	0	254
Luar Wilayah	0	0	0	1	0	0	0

Ket :

- Total Kontak Erat sebanyak 1749 orang, 5 orang dalam masa pemantauan, dan 1494 orang telah selesai dipantau.
- Total Suspek sebanyak 273 orang, Probabel 23 orang, 0 orang proses pengawasan, dan 254 orang sudah selesai pengawasan.

Puskesmas	Kasus Konfirmasi					Surveilans Kasus		
	Jumlah	Isolasi Mandiri	Dirawat	Sembuh	Meninggal	Pneumonia	ILI	ISPA
Sp. Rambutan	1	0	0	0	1	0	0	0
Sungai Dua	12	0	0	10	2	0	0	3
Jaka Baring	23	0	0	23	0	0	0	0
Mariana	61	3	1	49	8	0	0	2
Cinta Manis	1	0	0	0	1	0	0	0
Daya Utama	0	0	0	0	0	0	0	2
Margo Mulyo	2	0	0	2	0	0	0	0
Tirta Harja	1	0	0	1	0	0	0	0
Sri Katon	26	0	0	24	2	0	0	7
Makarti Jaya	7	0	0	6	1	0	2	0
Muara Telang	4	0	0	4	0	0	0	0
Tj. Api Api	0	0	0	0	0	0	0	6
Sungsang	4	0	0	3	1	0	0	11
Tj. Telang	5	0	0	5	0	0	0	3
Tanjung Lago	3	0	0	3	0	0	1	1
Gasing Laut	1	0	0	1	0	0	0	2
Kenten	38	1	0	34	3	0	0	6
Sukajadi	80	0	4	72	4	0	0	8
Semuntul	1	0	0	1	0	0	1	3
Pengumbuk	3	0	0	2	1	0	0	3
Sembawa	9	0	0	8	1	0	0	12
Pangkalan Balai	75	1	1	69	4	0	0	4
Petaling	11	1	0	9	1	0	0	0
Taja Betung	3	0	0	2	1	0	0	4
Betung Kota	23	1	0	17	5	0	1	8
Sido Mulyo	0	0	0	0	0	0	0	4
Sukaraja	0	0	0	0	0	0	0	1
Sumber Tl. Betung	1	0	1	0	0	0	0	2
Dana Mulya	0	0	0	0	0	0	0	1
Mekarsari	2	0	0	1	1	0	0	3
Kr. Manunggal	2	0	0	2	0	0	0	2
Kr. Agung Ilir	0	0	0	0	0	0	0	5
Suak Tapeh	6	0	0	5	1	0	0	3
RS Rivai Abdullah	0	0	0	0	0	0	0	0
RSP Sukajadi	0	0	0	0	0	0	0	0
RSUD Banyuasin	0	0	0	0	0	2	0	0
RSP Makarti	0	0	0	0	0	0	0	0
RS Hermina Jakbar								
RS Bunda Jakbar								
KABUPATEN	405	7	7	353	38	2	5	106
Luar Wilayah	0	0	0	0	0	0	0	0

Ket :

- Total kasus Positif Covid-19 sebanyak 405 orang (7 orang melakukan isolasi mandiri, 7 orang masih dalam perawatan, 353 orang sembuh, dan 38 orang meninggal).

Tautan informasi web :

<http://infeksiemerging.kemkes.go.id> <http://sehatnegeriku.kemkes.go.id/>
<https://promkes.go.id> <https://www.who.int/emergencies/diseases/novel-coronavirus-2019>
https://asean.org/?static_post=updates--asean--health--sector--efforts--combat--novel--coronavirus--covid--19
<http://www.nhc.gov.cn/xcs/yqtb/202003/b59dbcc84ed1498292714975039dcdc9.shtml>
http://www.nhc.gov.cn/xcs/yqtb/list_gzbd.shtml

Perkembangan situasi COVID-19 Nasional dapat dipantau di laman:

<http://covid19.kemkes.go.id>

Perkembangan situasi COVID-19 Kab. Banyuasin dapat dipantau di laman:

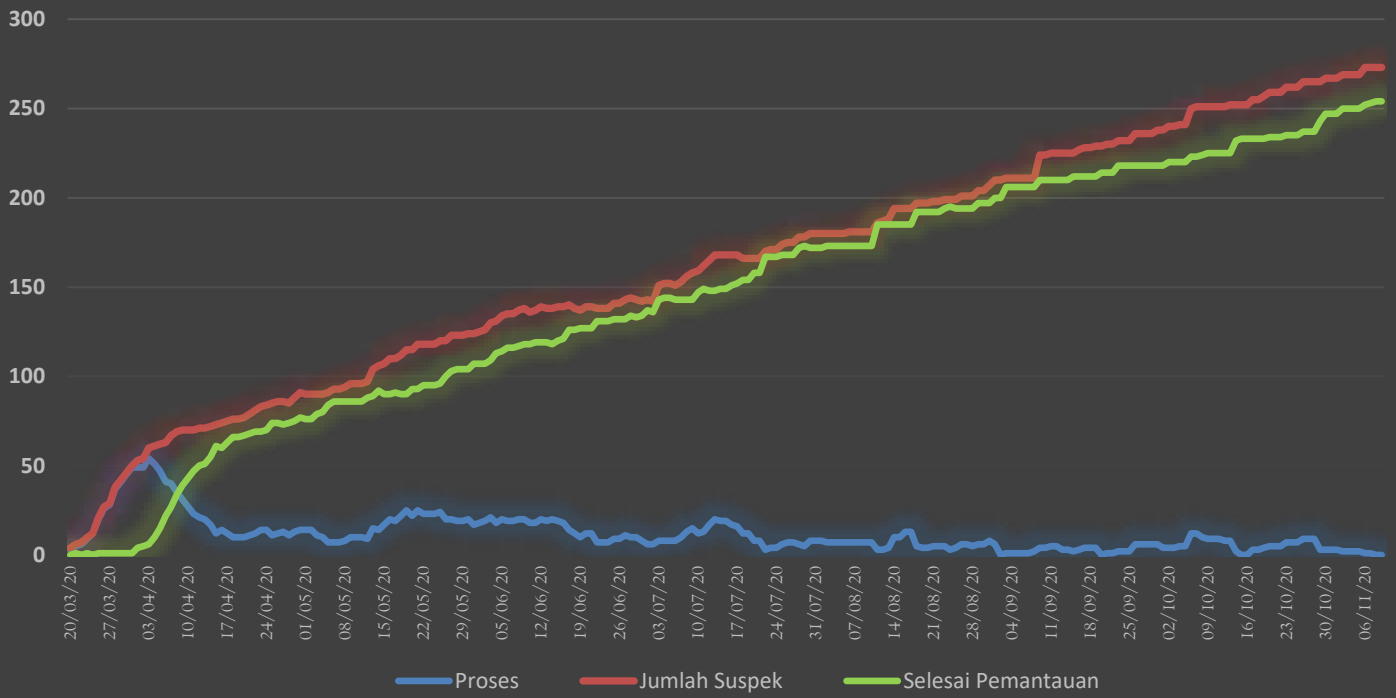
<http://covid19.banyuasinkab.go.id>

Hotline COVID-19 119 ext 9 atau (021) 521 0411 atau 0812 1212 3119

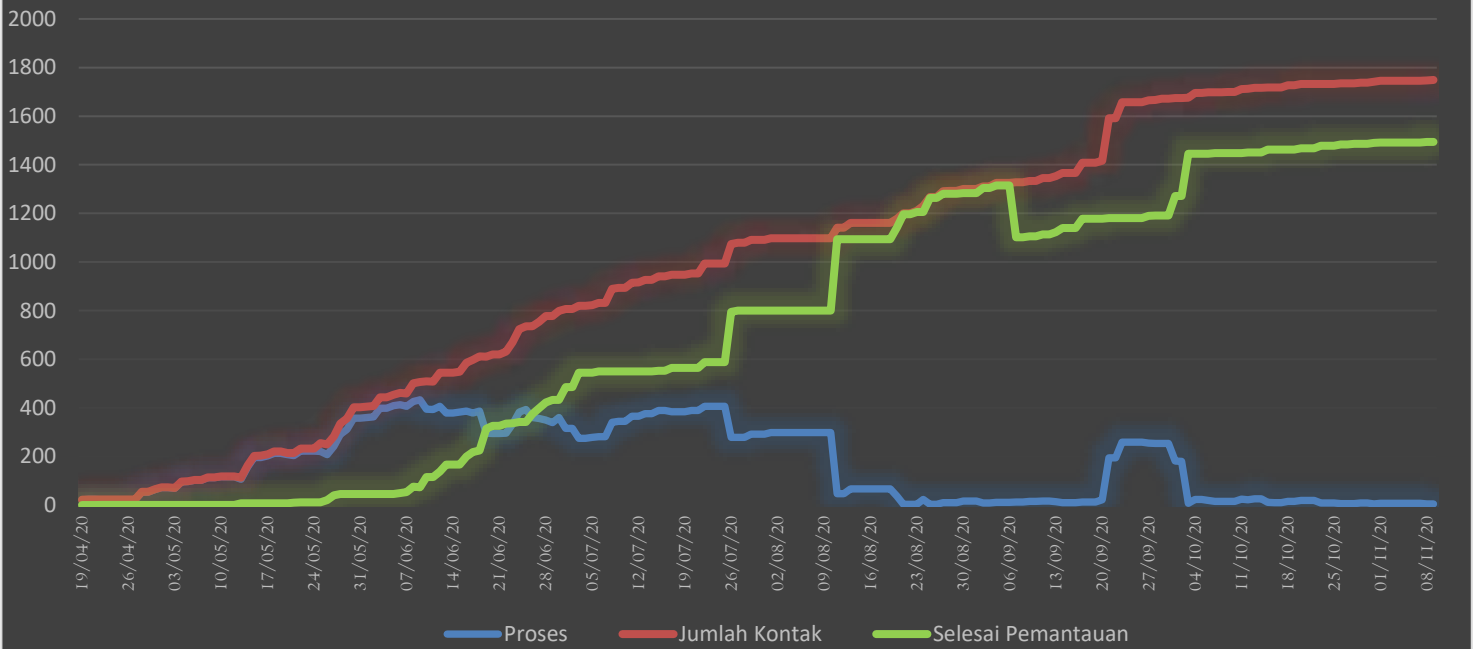
Call Center Pelaporan COVID-19 Dinas Kesehatan Kabupaten Banyuasin dapat menghubungi:

082180157004/085267655750

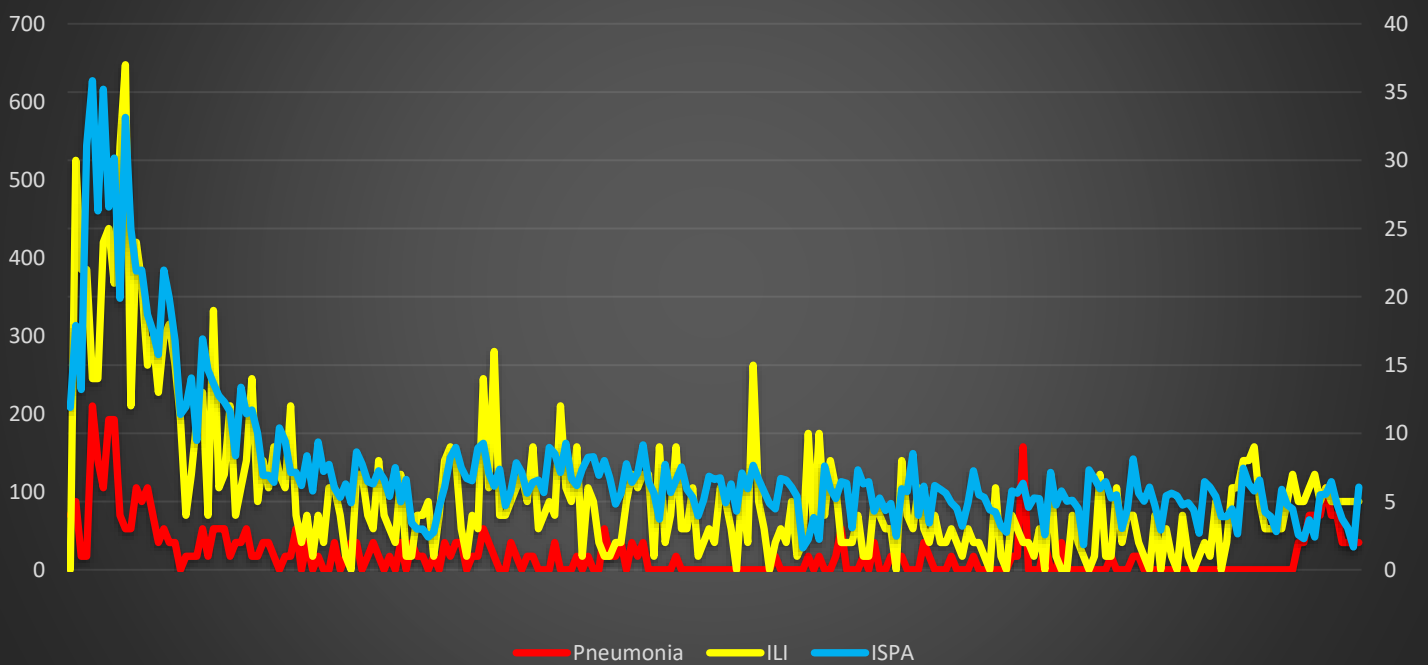
TREND KASUS SUSPEK COVID-19 KABUPATEN BANYUASIN s/d TANGGAL 09 NOPEMBER 2020



TREND KASUS KONTAK ERAT COVID-19 KABUPATEN BANYUASIN s/d TANGGAL 09 NOPEMBER 2020



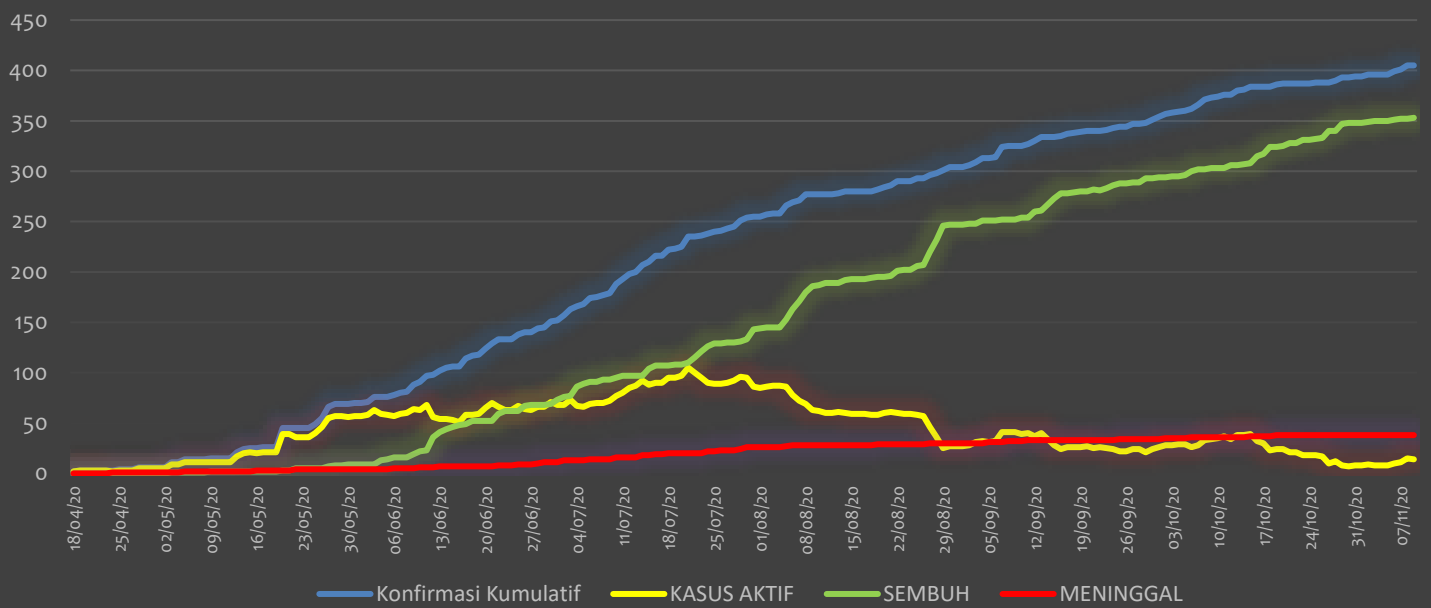
TREND KASUS PNEUMONIA, ILI DAN ISPA s/d TANGGAL 09 NOPEMBER 2020



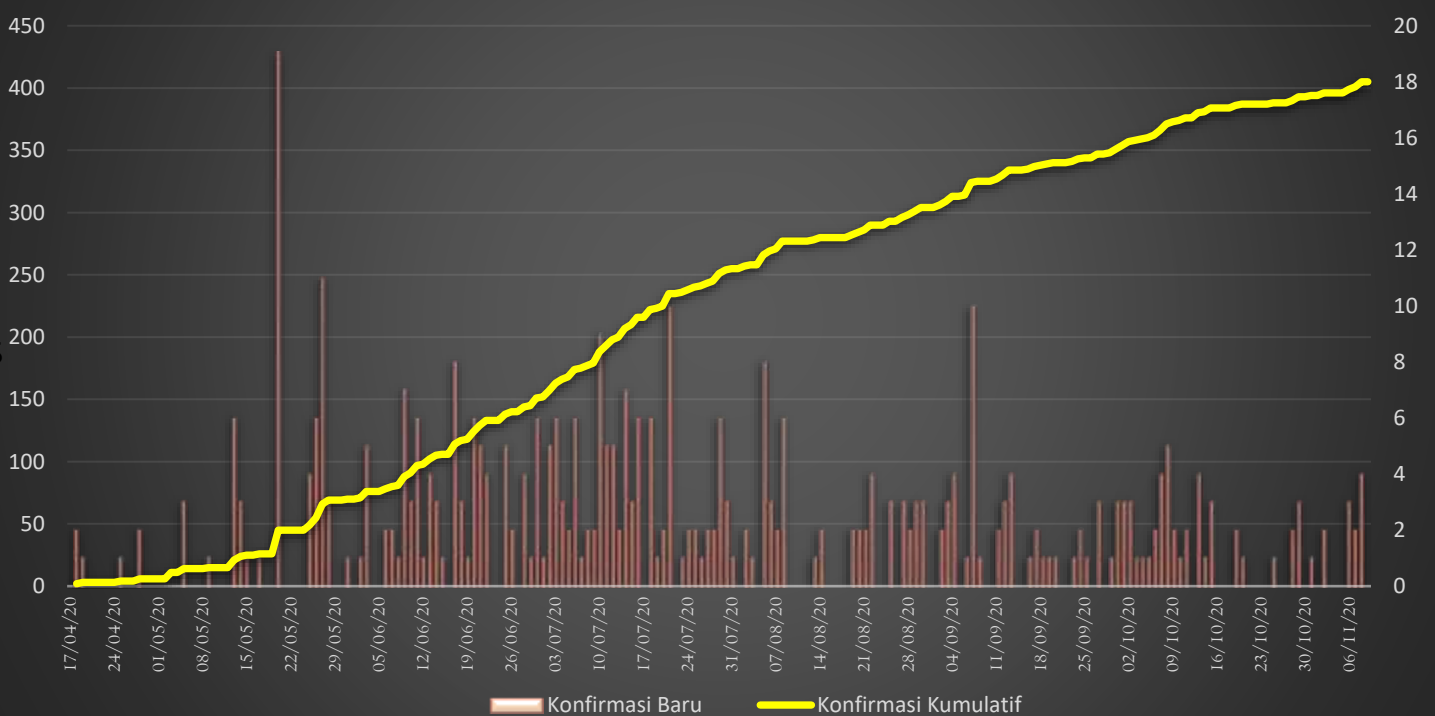
Rt Rata-rata Harian Kabupaten Banyuasin s/d Tanggal 09 NOPEMBER 2020
(posterior median and 95%CrI)



TREND KASUS KONFIRMASI POSITIF, KASUS AKTIF, SEMBUH DAN MENINGGAL KABUPATEN BANYUASIN
s/d TANGGAL 09 NOPEMBER 2020



TREND KASUS KONFIRMASI POSITIF BARU DAN KUMULATIF KABUPATEN
BANYUASIN s/d TANGGAL 09 NOPEMBER 2020



Pesan untuk Masyarakat

Untuk mencegah penularan COVID-19, masyarakat perlu melakukan :

- Menerapkan PHBS dan Germas, terutama mencuci tangan menggunakan sabun dan air mengalir, dan konsumsi gizi seimbang.
- Masyarakat dihimbau untuk tetap tinggal dirumah dan membatasi aktivitas di luar rumah.
- Masyarakat dihimbau melakukan *physical distancing*, jaga jarak minimal 1 meter ketika berinteraksi dengan orang lain.
- Masyarakat dihimbau untuk menggunakan masker bila sedang sakit dan membatasi kegiatan sosial. Selain itu terapkan etika batuk dan bersin, yaitu apabila batuk/bersin tutup dengan menggunakan lengan atas bagian dalam atau tisu. Apabila menggunakan tisu, harus segera dibuang ke tempat pembuangan sampah yang tertutup.
- Masyarakat dihimbau untuk tetap tenang dan tetap waspada. Apabila mempunyai riwayat perjalanan ke negara/wilayah terjangkau yang sedang mengalami transmisi lokal, lakukan pemantauan kesehatan secara mandiri dan apabila mengalami gejala pernafasan segera ke fasilitas kesehatan, memakai masker dan membatasi kontak dengan orang lain.
- Masyarakat dihimbau untuk menunda atau membatasi perjalanan yang tidak mendesak ke negara/wilayah terjangkau, terutama ke negara/wilayah dengan peningkatan kasus yang cukup tinggi.
- Memantau perkembangan terkini mengenai COVID-19.

Novel Coronavirus (2019-nCov / Covid-19)

Novel coronavirus (covid-19) adalah virus baru penyebaran penyakit saluran pernafasan. Virus ini berasal dari China. Novel coronavirus merupakan satu keluarga dengan virus penyebab SARS dan MERS

SAAT INI BELUM TERSEDIA VAKSIN 2019-nCov

GEJALA KLINIS Covid-19

- DEMAM
- BATUK, PILEK
- GANGGUAN PERNAPASAN
- SAKIT TENGGOROKAN
- LETIH, LESU

PENCEGAHAN

- SERING CUCI TANGAN PAKAI SABUN
- GUNAKAN MASKER BILA BATUK DAN PILEK
- KONSUMSI GIZI SEMBANG PERBANYAK SAYUR DAN BUAH
- HATI-HATI KONTAK DENGAN HEWAN
- RAJIN OLAHRAGA DAN ISTIRAHAT CUKUP
- JANGAN MENGONSUMSI DAGING YANG TIDAK DIMASAK
- BILA BATUK, PILEK DAN SESAK NAPAS SEGERA KE FASILITAS KESEHATAN

BAGI YANG MELAKUKAN PERJALANAN KE NEGARA CINA ATAU WILAYAH TERJANGKIT :

- Gunakan masker bila berada di kerumunan orang.
- Jika mengalami penyakit pernapasan selama di Cina atau setelah kembali ke tanah air, segera hubungi petugas kesehatan dan sampaikan riwayat perjalanan.
- Disarankan tidak mengunjungi pasar hewan.

POSKO PELAPORAN COVID-19
DINAS KESEHATAN KABUPATEN BANYUASIN
HUBUNGI : 082 180 157 004 / 085 267 655 750

Kerja Keras
Kerja Cerdas Kerja Bahwa

www.banyuwangi.go.id | Banyuwangi Smart City | Pemkot Banyuwangi | Banyuwangi TV | Bura Banyuwangi 105.2 FM | DISKOMINFO BANYUASIN



Farmalikes

BAGAIMANA MEMAKAI MASKER KAIN DENGAN AMAN?



1
Bersihkan tangan sebelum menyentuh masker



2
Pilih masker bersih berlapis tiga, gunakan masker dengan memegang talinya



3
Sesuaikan masker pada wajah menutup mulut, hidung, & dagu anda



4
Hindari menyentuh area masker bagian depan



5
Ganti masker setiap pemakaian 4 jam



6
Cucilah tangan sebelum melepas masker



7
Lepas masker dengan menyentuh bagian tali, lalu tarik menjauhi muka



8
Simpan masker di dalam plastik bersih jika tidak kotor untuk pemakaian selanjutnya



9
Cuci masker dengan sabun/deterjen & air panas 1x sehari. Setelah melepaskan masker, cucilah tangan anda