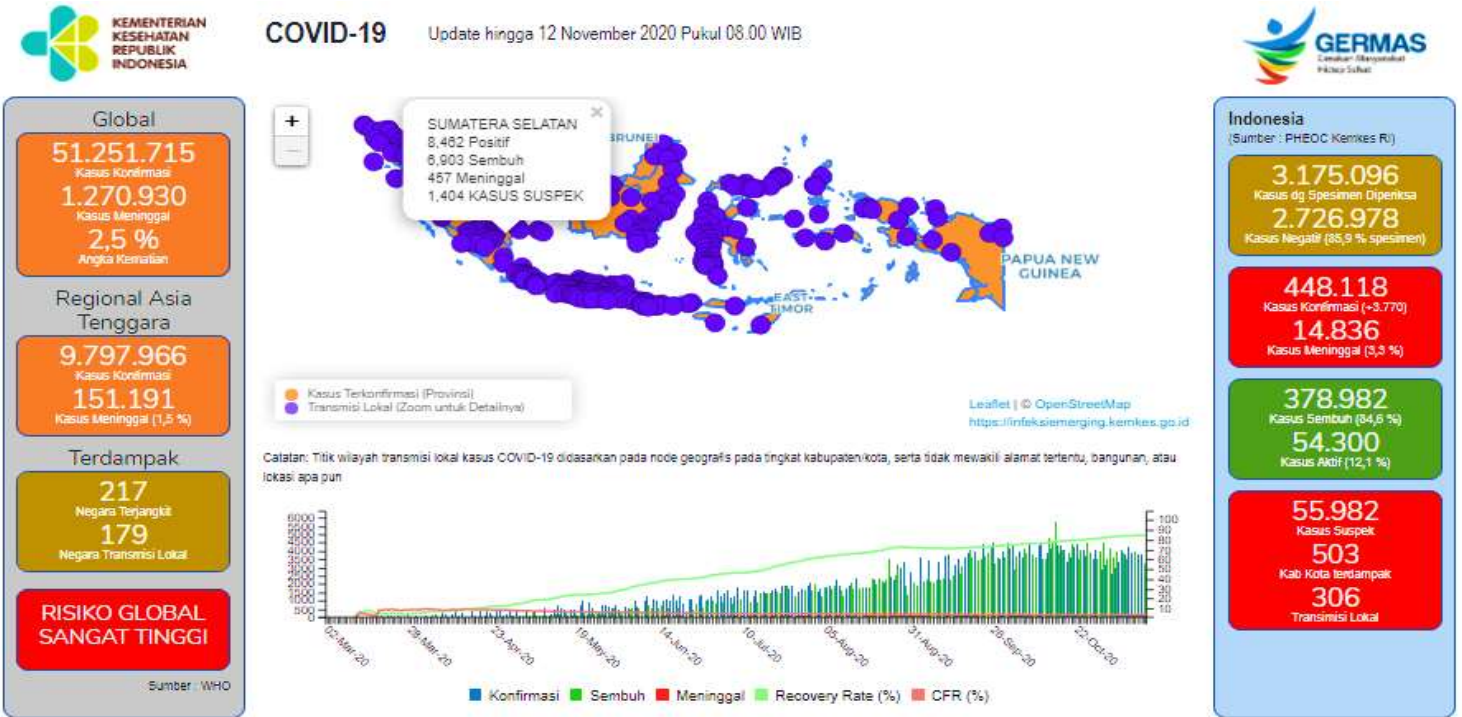


SITUASI TERKINI PERKEMBANGAN NOVEL CORONAVIRUS (COVID-19) KABUPATEN BANYUASIN SUMATERA SELATAN

Data dilaporkan sampai 11 November 2020

Situasi Global



179 Negara Terjangkit Transmisi Lokal:

Afghanistan, Afrika Selatan, Albania, Algeria, Amerika Serikat, Andorra, Angola, Argentina, Armenia, Aruba, Armenia, Australia, Austria, Azerbaijan, Bahamas, Bahrain, Bangladesh, Barbados, Benin, Belgia, Belanda, Belarusia, Belize, Bolivia, Bosnia dan Herzegovina, Bostwana, Brazil, Bulgaria, Burkina Faso, Burundi, Cabo Verde, Chad, Chili, Cina, Curacao, Denmark, Dominika, Ekuador, El Salvador, Estonia, Eswatini, Ethiopia, Filipina, Finlandia, Gabon, Georgia, Ghana, Gibraltar, Guam, Guatemala, Guadeloupe, Guernsey, Guinea, Guinea Bissau, Guinea Khatulistiwa, Guyana, Guyana Prancis, Haiti, Honduras, Hungaria, India, Indonesia, Israel, Irak, Iran, Irlandia, Islandia, Italia, Jamaika, Jepang, Jerman, Jersey, Kamerun, Kanada, Kazakhstan, Kepulauan Turks dan Caicos, Kepulauan Virgin Amerika Serikat, Kenya, Kepulauan Virgini Britania Raya, Kongo, Kolombia, Kosta Rika, Kosovo, Komoros, Kroasia, Kuba, Kuwait, Kyrgyzstan, Latvia, Lebanon, Lesotho, Liberia, Libya, Lituania, Luksemburg, Madagaskar, Makedonia Utara, Malawi, Malaysia, Maldives, Mali, Malta, Maroko, Matinik, Mauritania, Mayotte, Meksiko, Mesir, Montenegro, Mozambik, Myanmar, Namibia, Nepal, Nicaragua, Niger, Nigeria, Norwegia, Oman, Pakistan, Palestina, Panama, Pantai Gading, Papua Nugini, Paraguay, Perancis, Peru, Polandia, Portugal, Puerto Rico, Qatar, Republik Afrika Tengah, Republik Arab Suriah, Republik Ceko, Republik Dominikan, Republik Demokratik Kongo, Republik Korea, Republik Moldova, Republik Tanzania, Reunion, Rumania, Rusia, Rwanda, Saint Martin, San Marino, Sao Tome dan Principe, Selandia Baru, Senegal, Serbia, Sierra Leone, Singapura, Sint Maarten, Siprus, Slovakia, Slovenia, Spanyol, Sri Lanka, Sudan, Sudan Selatan, Suriname, Swedia, Swiss, Thailand, Trinidad dan Tobago, Tunisia, Turki, Togo, Uganda, UK, Ukraina, Uni Emirat Arab, Uruguay, Uzbekistan, Venezuela, Vietnam, Yaman, Yordania, Yunani, Zambia, Zimbabwe

Situasi Indonesia

NO	PROVINSI	JUMLAH KASUS TANGGAL 10 NOVEMBER 2020			JUMLAH KASUS SEMBUH			JUMLAH KASUS MENINGGAL		
		S/D 09/11 2020	10/11 2020	KASUS KUMULATIF	S/D 09/11 2020	10/11 2020	KUM	S/D 09/11 2020	10/11 2020	KUM
1	ACEH	7690	29	7719	6258	0	6258	282	0	282
2	BALI	12293	44	12337	11275	2	11277	400	0	400
3	BANTEN	10274	55	10329	8134	0	8134	298	0	298
4	BANGKA BELITUNG	696	10	706	582	0	582	7	1	8
5	BENGKULU	1239	24	1263	946	27	973	56	0	56
6	DI YOGYAKARTA	4269	21	4290	3481	19	3500	105	0	105
7	DKI JAKARTA	112743	1013	113756	102831	1253	104084	2377	13	2390
8	JAMBI	1362	11	1373	780	50	830	24	0	24
9	JAWA BARAT	40423	748	41171	30186	905	31091	764	5	769
10	JAWA TENGAH	38339	680	39019	31061	232	31293	1876	15	1891
11	JAWA TIMUR	54865	272	55137	48812	301	49113	3913	20	3933
12	KALIMANTAN BARAT	1989	0	1989	1435	0	1435	22	0	22
13	KALIMANTAN TIMUR	15681	123	15804	13082	144	13226	508	4	512
14	KALIMANTAN TENGAH	4647	20	4667	4024	25	4049	162	2	164
15	KALIMANTAN SELATAN	12186	59	12245	11074	44	11118	496	0	496
16	KALIMANTAN UTARA	897	6	903	786	7	793	10	0	10
17	KEPULAUAN RIAU	4385	0	4385	3058	0	3058	110	0	110
18	NUSA TENGGARA BARAT	4239	11	4250	3540	0	3540	229	0	229
19	SUMATERA SELATAN	8335	51	8386	6780	38	6818	451	1	452
20	SUMATERA BARAT	16145	112	16257	13040	190	13230	305	4	309
21	SULAWESI UTARA	5682	30	5712	4791	19	4810	214	2	216
22	SUMATERA UTARA	13818	76	13894	11303	67	11370	566	3	569
23	SULAWESI TENGGARA	5365	92	5457	4354	9	4363	88	0	88
24	SULAWESI SELATAN	18818	48	18866	16912	84	16996	471	1	472
25	SULAWESI TENGAH	1047	30	1077	769	32	801	42	1	43
26	LAMPUNG	2251	0	2251	1267	0	1267	103	0	103
27	RIAU	15757	151	15908	13258	0	13258	366	0	366
28	MALUKU UTARA	2244	3	2247	1946	0	1946	75	0	75
29	MALUKU	3975	29	4004	3421	18	3439	50	0	50
30	PAPUA BARAT	4509	23	4532	3880	0	3880	71	0	71
31	PAPUA	9308	0	9308	4870	0	4870	135	0	135
32	SULAWESI BARAT	1270	0	1270	876	2	878	16	0	16
33	NUSA TENGGARA TIMUR	779	8	787	579	5	584	11	0	11
34	GORONTALO	3049	0	3049	2875	2	2877	86	0	86
	Dalam Proses Verifikasi di Lapangan	0	0	0	0	0	0	0	0	0
	TOTAL	437716	3779	444348	372266	3475	375741	14689	72	14761

Wilayah Indonesia dengan transmisi lokal*:

Provinsi	Kab/Kota
Aceh	Kota Lhokseumawe dan Kab. Aceh Utara, Kab. Aceh Besar, Kab. Aceh Selatan, Kota Banda Aceh, Kab. Simuelue, Kab. Pidie, Kab. Nagan, Kab. Aceh Barat, Kab. Aceh Tamiang, Kab. Aceh Timur, dan Kab. Bireuen
Sumatera Utara	Kota Medan, Kota Binjai, Kab. Karo, Kota Pematang Siantar, Kab. Serdang Bedagai, Kab. Deli Serdang, Kab. Simalungin, Kab. Asahan, Kota Gunung Sitoli, Kota Sibolga, Kota Padang Sidempuan, Kota Tebing Tinggi, Kab. Langkat, Kab. Mandailing Natal, dan Kab. Tapanuli Tengah
Sumatera Barat	Kota Bukit Tinggi, Kota Padang, Kota Pariaman, Kab. Pesisir Selatan, Kab. Agam, Kab. Darmasraya, Kota Padang Panjang, Kota Payakumbuh, Kota Sawahlunti, Kota Solok, Kab. Lima Puluh Kota, Kab. Padang Pariaman, Kab. Pasaman Barat, Kab. Sijunjung, Kab. Solok, dan Kab. Tanah Datar
Riau	Kota Dumai, Kab. Kampar, Kota Pekanbaru, Kab. Pelalawan, Kab. Indragiri Hilir, Kab. Bengkalis, Kab. Meranti, Kab. Kuantan Singingi, Kab. Rokan Hilir, Kab. Rokan Hulu, dan Kab. Siak
Kepulauan Riau	Kota Batam, Kota Tanjung Pinang dan Kab. Bintan
Jambi	Kota Jambi
Sumatera Selatan	Kota Lubuk Linggau, Kota Palembang, Kota Prabumulih, Kab. Lahat, Kab. Empat Lawang, Kab. Ogan Komering Ulu, Kab. Ogan Ilir, Kab. Penukal Abab, Kab. Lematang Ilir, Kab. Muara Enim, dan Kab. Banyuasin, Kab. Musi Rawas Utara, dan Kab. Musi Banyuasin
Lampung	Kota Bandar Lampung, dan Kab. Lampung Tengah
Bangka Belitung	Kab. Bangka, Kab. Bangka Barat, Kab. Bangka Selatan, Kab. Bangka Tengah, Kab. Belitung, Kab. Belitung Timur, dan Kota Pangkalpinang
Bengkulu	Kota Bengkulu
Banten	Kab. Tangerang, Kota Tangerang, Kota Tangerang Selatan dan Kota Serang
DKI Jakarta	Kota Jakarta Barat, Kota Jakarta Pusat, Kota Jakarta Selatan, Kota Jakarta Timur, Kota Jakarta Utara, dan Kab. Kepulauan Seribu (Pulau Tidung)
Jawa Barat	Kota Bandung, Kab. Bandung, Kab. Bandung Barat, Kota Bogor, Kab. Bogor, Kota Bekasi, Kab. Bekasi, Kab. Cimahi, Kota Depok, Kab. Karawang, dan Kab. Sumedang
Jawa Tengah	Kota Semarang, Kota Surakarta, Kab. Pati, Kab. Wonosobo, Kab. Banyumas, Kab. Banjarnegara, Kab. Batang, Kab. Cilacap, Kab. Karanganyar, Kab. Klaten, Kab. Purworejo, Kota Salatiga, Kota Magelang, Kab. Purbalingga, Kab. Temanggung, Kab. Kebumen, Kab. Magelang, Kab. Sukoharjo, Kab. Sragen, Kab. Grobogan, Kab. Blora, Kab. Kudus, Kab. Jepara, Kab. Demak, Kab. Semarang, Kab. Pekalongan, Kab. Pemalang, Kab. Tegal, Kota Tegal, Kab. Boyolali, Kab. Wonogiri, Kab. Brebes, Kab. Kendal, Kota Pekalongan, dan Kab. Rembang.
Jawa Timur	Kab. Gresik, Kab. Kediri, Kab. Malang, Kab. Magetan, Kab. Sidoarjo, Kota Surabaya, Kota Malang, Kota Batu, Kab. Bangkalan, Kab. Bojonegoro, Kab. Bondowoso, Kab. Jember, Kab. Jombang, Kab. Lamongan, Kab. Lumajang, Kab. Madiun, Kab. Mojokerto, Kab. Nganjuk, Kab. Pamekasan, Kab. Pasuruan, Kab. Probolinggo, Kab. Situbondo, Kab. Tuban, Kab. Sumenep, Kab. Tulungagung, Kota Kediri, Kota Mojokerto, Kota Probolinggo, Kab. Banyuwangi, Kab. Blitar, Kota Blitar, Kota Madiun, Kota Pasuruan, Kab. Ngawi, Kab. Pacitan, Kab. Ponorogo, Kab. Sampang, dan Kab. Trenggalek
DI Yogyakarta	Kab. Bantul, Kab. Gunung Kidul, Kab. Sleman Kota Yogyakarta dan Kab. Kulon Progo
Bali	Kab. Badung, Kab. Bangli, Kab. Buleleng, Kota Denpasar, Kab. Gianyar, Kab. Jembrana, Kab. Karangasem, Kab. Klungkung, dan Kab. Tabanan
Kalimantan Barat	Kota Pontianak, Kab. Ketapang, Kab. Kubu Raya, Kab. Landak, Kab. Sintang, dan Kab. Bekayang
Kalimantan Tengah	Kab. Kapuas, Kab. Murung Raya, dan Kota Palangkaraya,
Kalimantan Timur	Kab. Berau, Kota Balikpapan, Kutai Barat, Kutai Kartenegara, Kutai Timur, Kab. Paser, dan Kab. Penajam Paser Utara
Kalimantan Selatan	Kota Banjarmasin, Kab. Batola, Kota Banjarbaru, Kab. Tanah Bumbu, Kab. Banjar, Kab. Balangan, Kab. Hulu Sungai Selatan, Kab. Hulu Sungai Tengah, Kab. Hulu Sungai Utara, Kab. Kotabaru, Kab. Tabalong, dan Kab. Tanah
Kalimantan Utara	Kota Tarakan, Kab. Bulungan, Kab. Malinau, Kab. Nunukan, dan Kab. Tana Tidung
Nusa Tenggara Barat	Kab. Lombok Timur, Kab. Lombok Barat, Kota Mataram, Kab. Lombok Tengah, Kab. Bima, Kab. Sumbawa, Kab. Dampu, Kota Bima, Kab. Lombok Utara, dan Kab. Sumbawa Barat
Nusa Tenggara Timur	Kota Kupang, Kab. Sumba Timur, Kab. Ende, Kab. Manggarai Barat
Sulawesi Barat	Kab. Polewali Mandar, Kab. Majene, Kab. Mamuju, Kab. Mamuju Tengah, dan Kab. Pasang Kayu
Sulawesi Selatan	Kab. Gowa, Kota Makassar, Kab. Maros, Kab. Bantaeng, Kab. Baru, Kab. Bone, Kab. Bulukumba, Kab. Enrekang, Kab. Jeneponto, Kab. Kepulauan Selayar, Kab. Luwu, Kab. Luwu Timur, Kab. Luwu Utara, Kab. Pangkajene dan Kepulauan, Kab. Pinrang, Kab. Sidenreng Rappang, Kab. Sinjai, Kab. Soppeng, Kab. Takalar, Kab. Tana Toraja, Kab. Toraja Utara, Kab. Wajo, Kota Palopo, dan Kota Parepare.
Sulawesi Tenggara	Kab. Banggai, Kota Kendari
Sulawesi Tengah	Kab. Boul, Kota Palu, Kab. Poso, Kab. Donggala, dan Kab. Morowali
Gorontalo	Kota Gorontalo, Kab. Bone Bolango, Kab. Pohuwato, Kab. Boalemo, Kab. Gorontalo, dan Kab. Gorontalo Utara
Sulawesi Utara	Kota Manado, Kota Tomohon, Kota Bitung, Kota Kotamobagu, Kab. Minahasa, Kab. Minahasa Selatan, dan Kab. Minahasa Utara
Maluku	Kota Ambon, Kab. Buru, dan Kab. Maluku Tengah
Maluku Utara	Kota Ternate, Kab. Kepulauan Sula, Kab. Halmahera Selatan, Kota Tidore, dan Kab. Halmahera Utara
Papua	Kota Jayapura, Kab. Mimika, Kab. Jayapura, Kab. Biak Numfor, Kab. Kepulauan Yapen, dan Kab. Nabire
Papua Barat	Kota Sorong, Kab. Teluk Bintuni, Kab. Manokwari, Kota Sorong, Kab. Sorong, Kab. Keerom, Kab. Raja Ampat, dan Kab. Kaimana

Keterangan :

Wilayah baru dengan klasifikasi transmisi lokal berwarna **merah**.

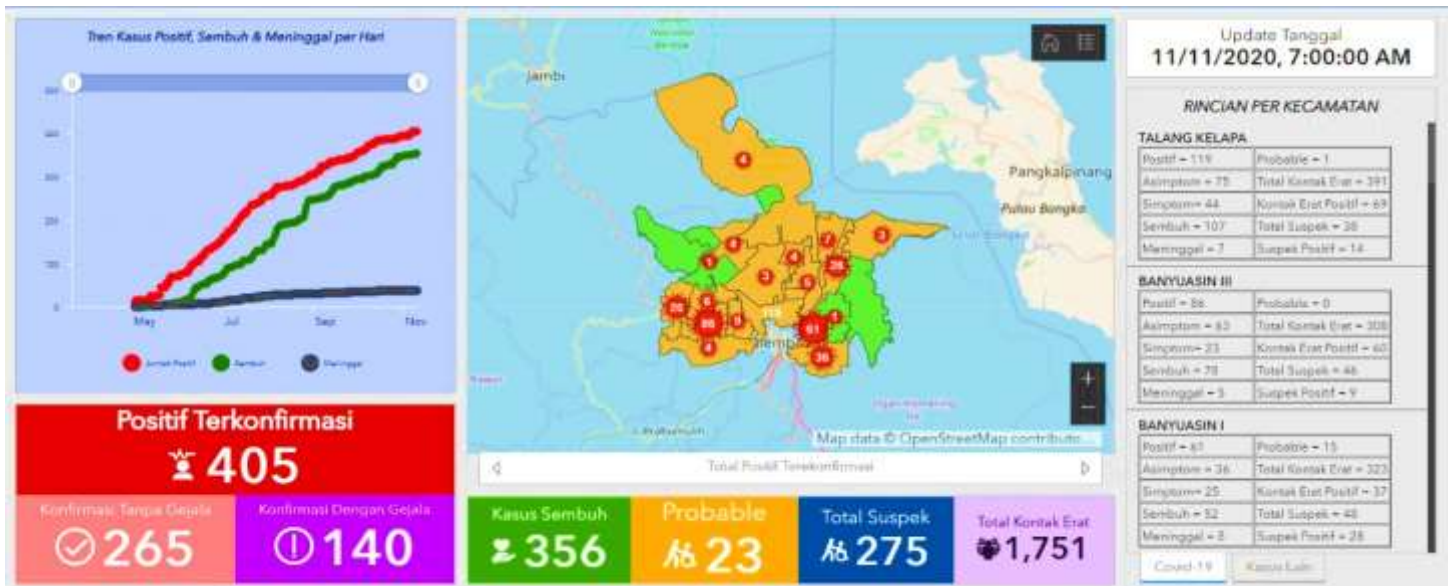
Situasi Sumatera Selatan

NAMA KAB / KOTA	SUSPEK					KONTAK ERAT				
	JUMLAH	PROBABEL	JADI KONFIRMASI	DISCARDED	PROSES	JUMLAH	JADI SUSPEK	JADI KONFIRMASI	DISCARDED	PROSES
Kota Palembang	14553	152	2093	11158	1150	10280	344	1589	8199	148
Kabupaten OKI	208	0	43	145	20	410	0	64	265	81
Kabupaten Lahat	345	10	112	222	1	1862	0	195	1524	143
Kabupaten OKU	237	0	70	168	-1	561	2	79	476	4
Kabupaten MUBA	877	0	309	568	0	1636	1	197	1403	35
Kabupaten M. Enim	1187	26	399	678	84	3458	5	397	2940	116
Kabupaten MURA	183	4	99	80	0	291	0	147	144	0
Kab. Banyuasin	363	22	153	186	2	1749	0	253	1494	2
Kab. Ogan Ilir	475	13	53	387	22	1226	0	102	1098	26
Kota Prabumulih	696	33	166	488	9	1270	49	133	1079	9
Kota Pagaralam	147	1	24	117	5	503	0	44	346	113
Kota Lubuk Linggau	2082	18	535	1482	47	4362	10	434	3821	97
Kab. OKU Timur	567	11	52	492	12	2518	0	79	2098	341
Kabu. OKU Selatan	283	1	12	270	0	247	35	7	205	0
Kab. E. Lawang	228	9	39	163	17	676	57	29	585	5
Kabupaten PALI	357	20	101	222	14	1186	6	193	859	128
Kab. MURATARA	418	15	170	233	0	695	15	52	601	27
Luar Wilayah Sumsel	21	0	21	0	0	63	0	17	46	0
JUMLAH	23227	335	4451	17059	1382	32993	524	4011	27183	1275

NAMA KAB / KOTA	KASUS		KONFIRMASI								
	ASIMPTOMATIK	SIMPTOMATIK	JUMLAH		SEMBUH		MENINGGAL		PROSES		
			KUMULATIF	BARU	KUMULATIF	BARU	KUMULATIF	BARU	DIBAWAT	ISOLASI MANDIRI	JUMLAH
Kota Palembang	1589	2093	3682	+30	3068	+30	219	+2	161	234	395
Kabupaten OKI	64	43	107	0	86	0	8	0	8	5	13
Kabupaten Lahat	195	112	307	+2	256	0	19	0	13	19	32
Kabupaten OKU	79	70	149	+1	105	0	12	+1	11	21	32
Kabupaten MUBA	197	309	506	+5	396	0	18	+1	79	13	92
Kabupaten M. Enim	397	399	796	+7	710	+20	32	0	14	40	54
Kabupaten MURA	147	99	246	0	208	0	8	0	13	17	30
Kab. Banyuasin	253	153	406	0	355	3	38	0	5	8	13
Kab. Ogan Ilir	102	53	155	0	141	0	8	0	0	6	6
Kota Prabumulih	133	166	299	+4	250	0	17	0	9	23	32
Kota Pagaralam	44	24	68	+4	46	0	3	0	9	10	19
Kota Lubuk Linggau	434	535	969	+19	794	0	31	+1	33	111	144
Kab. OKU Timur	79	52	131	+2	72	+8	8	0	1	50	51
Kabu. OKU Selatan	7	12	19	0	15	0	3	0	0	1	1
Kab. E. Lawang	29	39	68	0	52	0	3	0	4	9	13
Kabupaten PALI	193	101	294	+2	197	0	16	0	15	66	81
Kab. MURATARA	52	170	222	0	198	0	13	0	6	5	11
Luar Wilayah Sumsel	17	21	38	0	36	0	1	0	0	1	1
JUMLAH	4011	4451	8462	+76	6985	+61	457	+5	381	639	1020

Situasi Banyuasin

Sampai 11 Nopember 2020 pukul 16.00 WIB, terdapat 1.751 kasus kontak erat, 275 kasus suspek, 23 kasus probabel dan 405 kasus konfirmasi. Selain melakukan pemantauan pada kasus kontak erat, suspek, probabel, dan kasus konfirmasi, Dinas Kesehatan juga melakukan pemantauan kasus-kasus ISPA, *Influenza Like Illness* (ILI) dan Pneumonia yang terjadi di masyarakat.



Puskesmas	Kontak Erat			Suspek			
	Jumlah	Proses	Selesai	Jumlah	Probabel	Proses	Selesai
Sp. Rambutan	38	0	34	2	0	0	2
Sungai Dua	18	0	11	8	0	0	8
Jaka Baring	34	0	23	4	0	0	4
Mariana	323	0	286	48	15	0	47
Cinta Manis	1	0	0	10	0	0	9
Daya Utama	2	0	2	1	0	0	1
Margo Mulyo	2	0	0	2	0	0	2
Tirta Harja	0	0	0	1	0	0	1
Sri Katon	118	0	95	4	0	0	4
Makarti Jaya	66	0	62	20	1	0	18
Muara Telang	6	0	3	4	0	0	4
Tj. Api Api	8	0	6	0	0	0	0
Sungsang	33	0	31	3	0	0	3
Tj. Telang	25	0	21	2	0	0	2
Tanjung Lago	14	0	14	1	0	0	0
Gasing Laut	24	0	23	0	0	0	0
Kenten	86	0	69	8	1	2	6
Sukajadi	265	0	214	30	0	0	28
Semuntul	1	0	1	9	0	0	9
Pengumbuk	30	0	29	5	1	0	4
Sembawa	56	0	53	30	0	0	29
Pangkalan Balai	115	1	72	36	0	0	27
Petaling	124	0	120	10	0	0	10
Taja Betung	25	0	25	4	0	0	4
Betung Kota	148	0	136	14	5	0	13
Sido Mulyo	1	0	1	5	0	0	5
Sukaraja	0	0	0	0	0	0	0
Sumber Tl. Betung	0	0	0	2	0	0	2
Dana Mulya	0	0	0	2	0	0	2
Mekarsari	0	0	0	2	0	0	2
Kr. Manunggal	2	0	0	0	0	0	0
Kr. Agung Ilir	0	0	0	1	0	0	1
Suak Tapeh	101	0	97	7	0	0	7
RS Rivai Abdullah	0	0	0	0	0	0	0
RSP Sukajadi	16	3	13	0	0	0	0
RSUD Banyuasin	69	2	53	0	0	0	0
RSP Makarti	0	0	0	0	0	0	0
RS Hermina Jakbar	0	0	0	0	0	0	0
RS Bunda Jakbar	0	0	0	0	0	0	0
KABUPATEN	1751	6	1494	275	23	2	254
Luar Wilayah	0	0	0	1	0	0	0

Ket :

- Total Kontak Erat sebanyak 1751 orang, 6 orang dalam masa pemantauan, dan 1494 orang telah selesai dipantau.
- Total Suspek sebanyak 273 orang, Probabel 23 orang, 0 orang proses pengawasan, dan 254 orang sudah selesai pengawasan.

Puskesmas	Kasus Konfirmasi					Surveilans Kasus		
	Jumlah	Isolasi Mandiri	Dirawat	Sembuh	Meninggal	Pneumonia	ILI	ISPA
Sp. Rambutan	1	0	0	0	1	0	0	0
Sungai Dua	12	0	0	10	2	0	0	4
Jaka Baring	23	0	0	23	0	0	0	0
Mariana	61	1	0	52	8	0	0	0
Cinta Manis	1	0	0	0	1	0	5	8
Daya Utama	0	0	0	0	0	0	0	1
Margo Mulyo	2	0	0	2	0	0	0	1
Tirta Harja	1	0	0	1	0	0	0	2
Sri Katon	26	0	0	24	2	0	0	0
Makarti Jaya	7	0	0	6	1	0	2	0
Muara Telang	4	0	0	4	0	0	0	0
Tj. Api Api	0	0	0	0	0	0	0	4
Sungsang	4	0	0	3	1	0	0	6
Tj. Telang	5	0	0	5	0	0	0	0
Tanjung Lago	3	0	0	3	0	0	2	1
Gasing Laut	1	0	0	1	0	0	0	0
Kenten	38	1	0	34	3	0	0	0
Sukajadi	80	0	4	72	4	0	0	6
Semuntul	1	0	0	1	0	0	1	1
Pengumbuk	3	0	0	2	1	0	0	1
Sembawa	9	0	0	8	1	0	0	
Pangkalan Balai	75	1	1	69	4	0	0	12
Petaling	11	1	0	9	1	0	0	0
Taja Betung	3	0	0	2	1	0	0	0
Betung Kota	23	1	0	17	5	0	1	7
Sido Mulyo	0	0	0	0	0	0	0	4
Sukaraja	0	0	0	0	0	0	0	0
Sumber Tl. Betung	1	0	1	0	0	0	0	0
Dana Mulya	0	0	0	0	0	0	0	2
Mekarsari	2	0	0	1	1	0	0	2
Kr. Manunggal	2	0	0	2	0	0	0	2
Kr. Agung Ilir	0	0	0	0	0	0	0	2
Suak Tapeh	6	0	0	5	1	0	0	4
RS Rivai Abdullah	0	0	0	0	0	0	0	0
RSP Sukajadi	0	0	0	0	0	0	0	0
RSUD Banyuasin	0	0	0	0	0	2	0	0
RSP Makarti	0	0	0	0	0	0	0	0
RS Hermina Jakbar								
RS Bunda Jakbar								
KABUPATEN	405	5	6	356	38	2	11	70
Luar Wilayah	0	0	0	0	0	0	0	0

Ket :

- Total kasus Positif Covid-19 sebanyak 405 orang (7 orang melakukan isolasi mandiri, 7 orang masih dalam perawatan, 353 orang sembuh, dan 38 orang meninggal).

Tautan informasi web :

<http://infeksiemerging.kemkes.go.id> <http://sehatnegeriku.kemkes.go.id/>
<https://promkes.go.id> <https://www.who.int/emergencies/diseases/novel-coronavirus-2019>
https://asean.org/?static_post=updates--asean--health--sector--efforts--combat--novel--coronavirus--covid--19
<http://www.nhc.gov.cn/xcs/yqtb/202003/b59dbcc84ed1498292714975039dcdc9.shtml>
http://www.nhc.gov.cn/xcs/yqtb/list_gzbd.shtml

Perkembangan situasi COVID-19 Nasional dapat dipantau di laman:

<http://covid19.kemkes.go.id>

Perkembangan situasi COVID-19 Kab. Banyuasin dapat dipantau di laman:

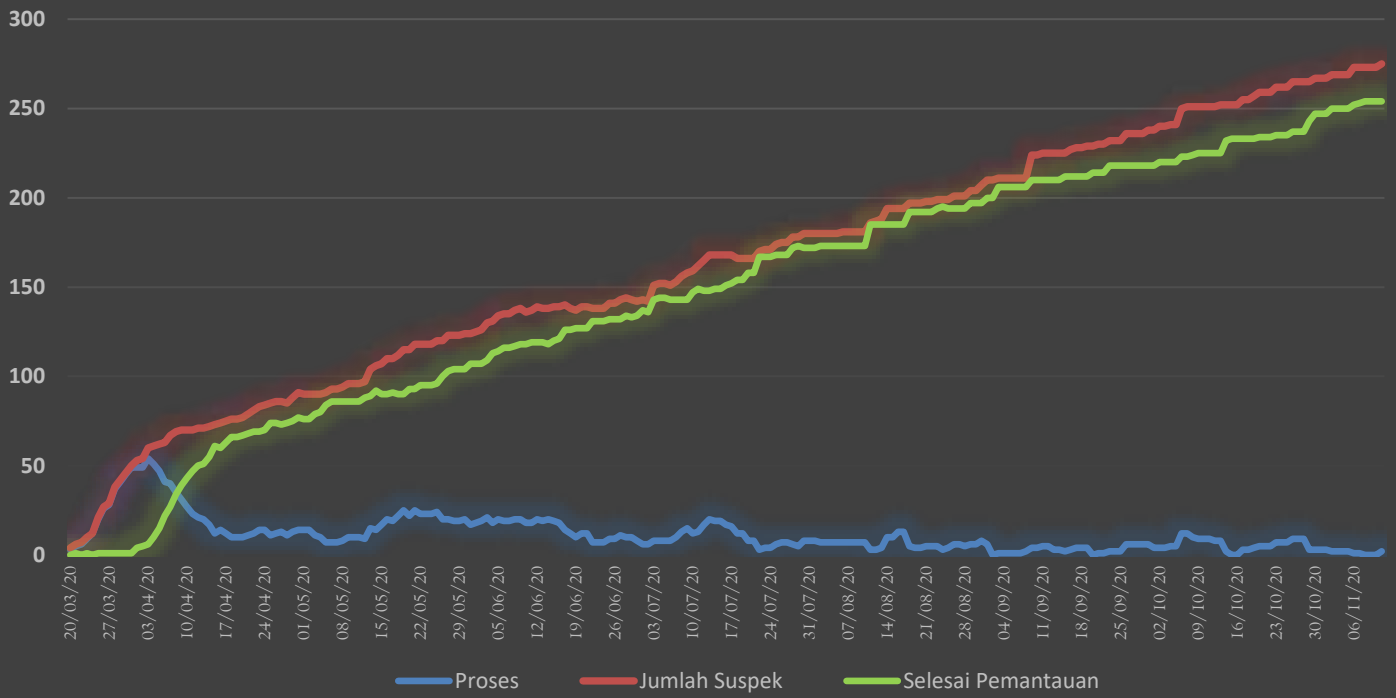
<http://covid19.banyuasinkab.go.id>

Hotline COVID-19 119 ext 9 atau (021) 521 0411 atau 0812 1212 3119

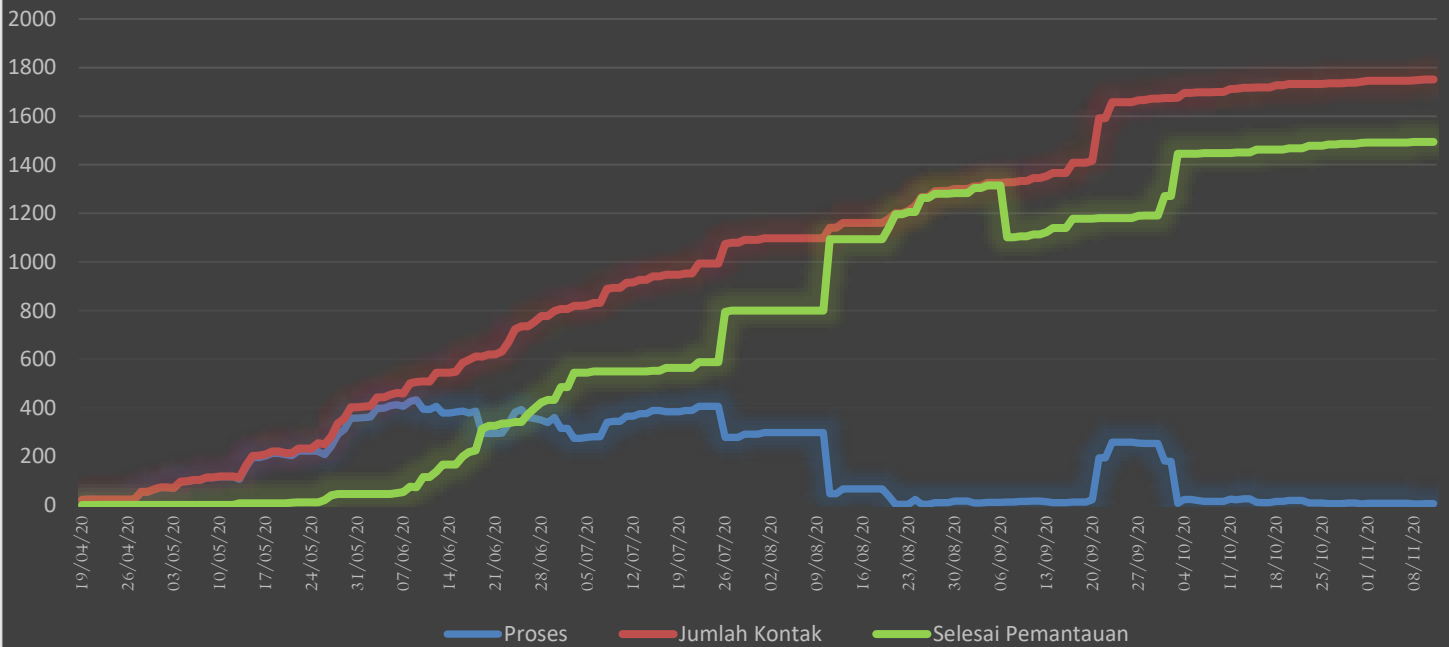
Call Center Pelaporan COVID-19 Dinas Kesehatan Kabupaten Banyuasin dapat menghubungi:

082180157004/085267655750

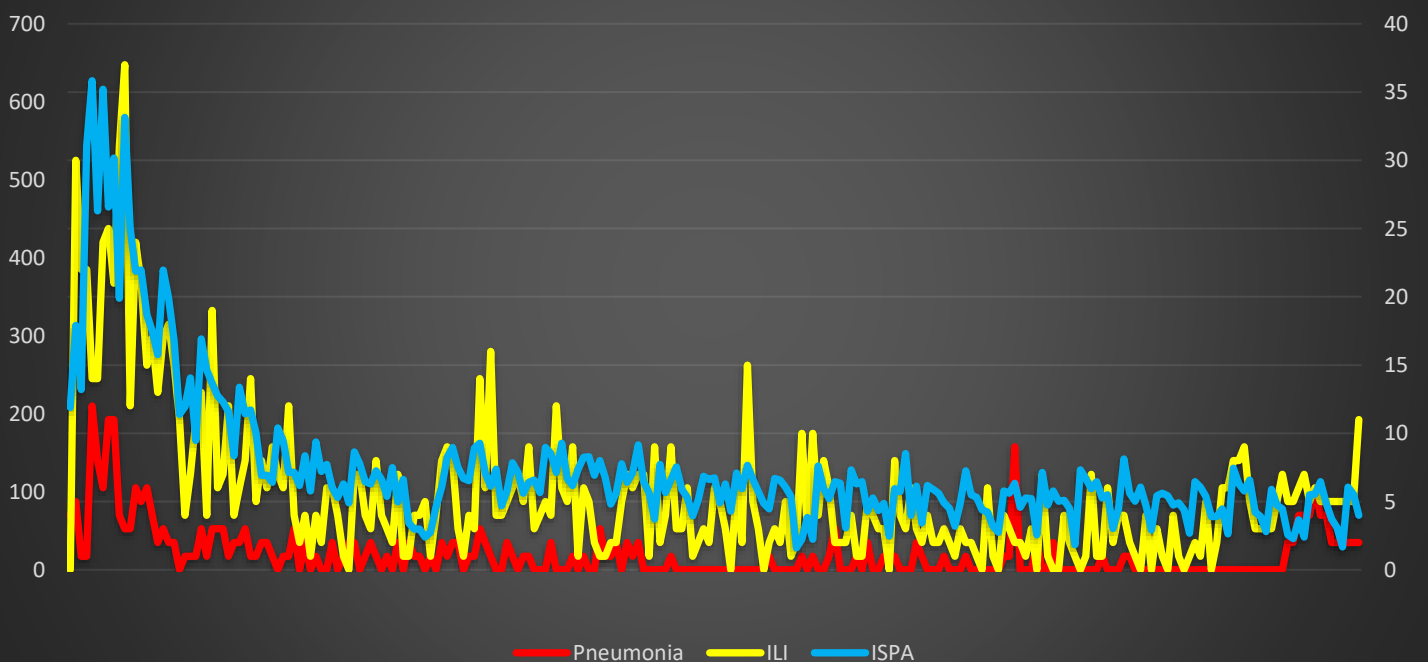
TREND KASUS SUSPEK COVID-19 KABUPATEN BANYUASIN s/d TANGGAL 11 NOPEMBER 2020



TREND KASUS KONTAK ERAT COVID-19 KABUPATEN BANYUASIN s/d TANGGAL 11 NOPEMBER 2020



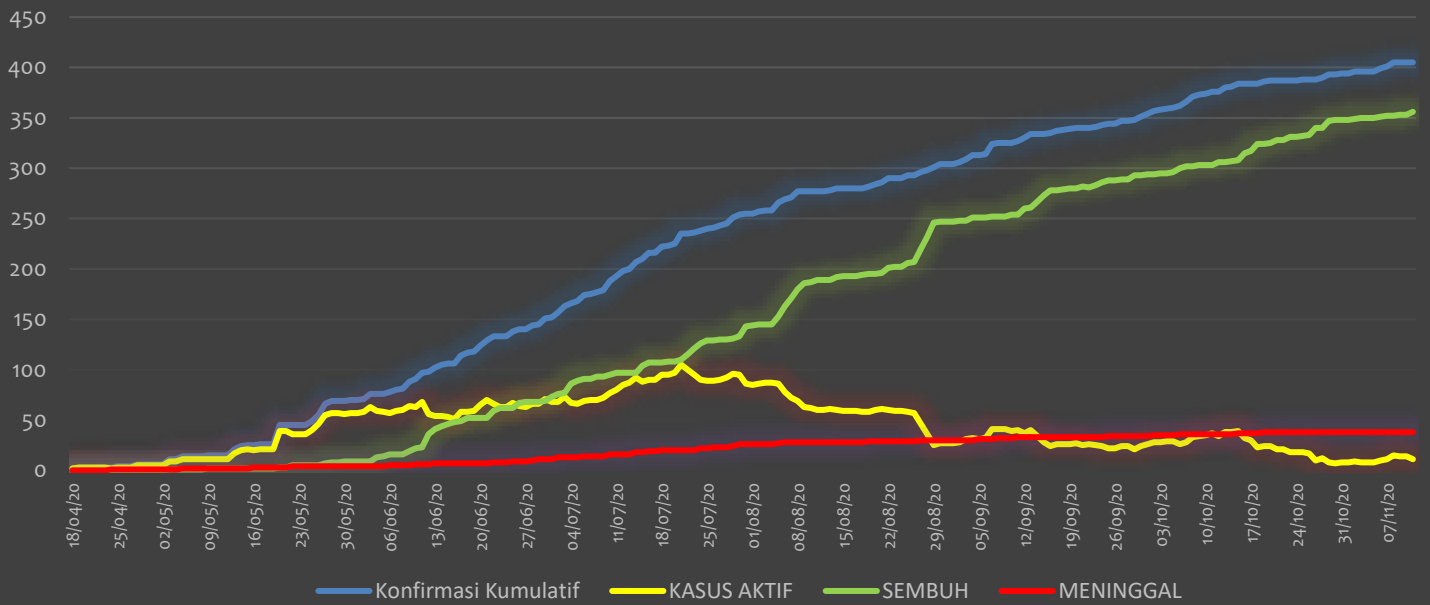
TREND KASUS PNEUMONIA, ILI DAN ISPA s/d TANGGAL 11 NOPEMBER 2020



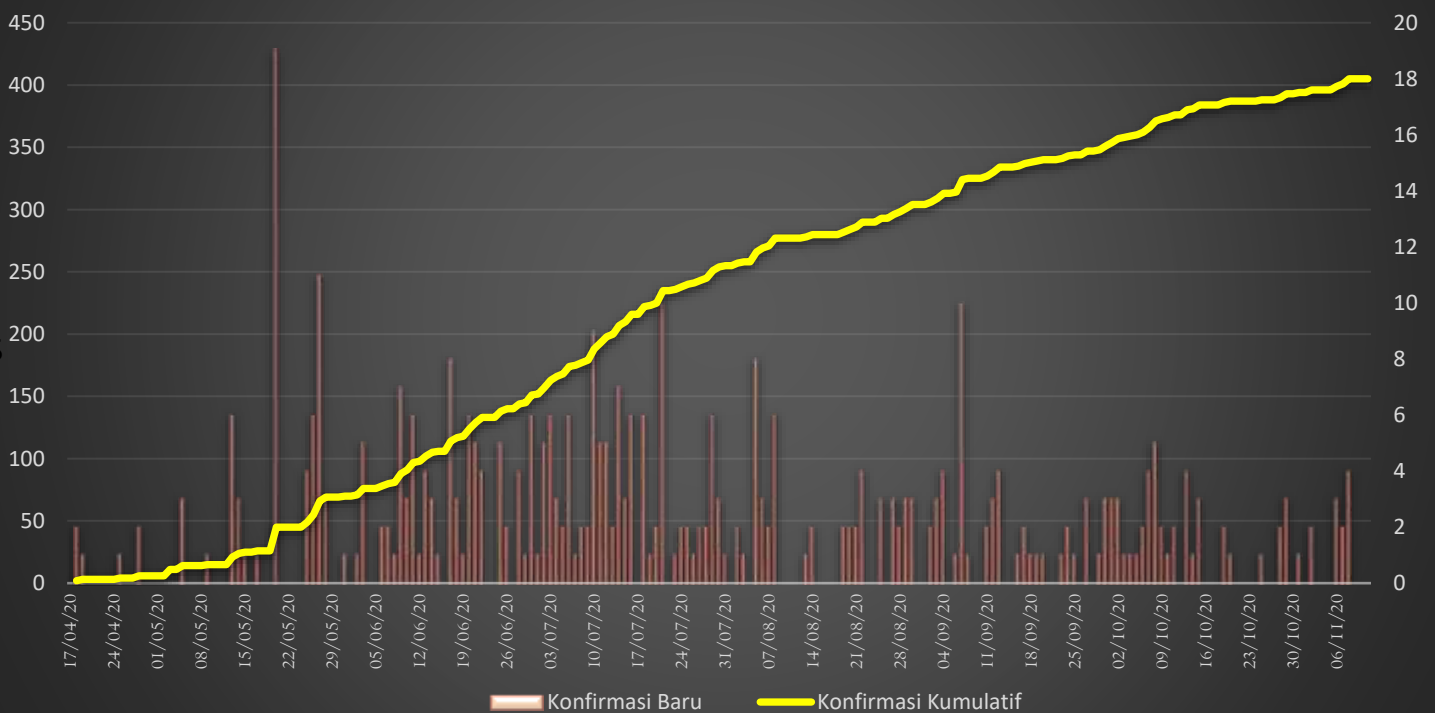
Rt Rata-rata Harian Kabupaten Banyuwasin s/d Tanggal 11 NOPEMBER 2020
(posterior median and 95%CrI)



TREND KASUS KONFIRMASI POSITIF, KASUS AKTIF, SEMBUH DAN MENINGGAL KABUPATEN BANYUASIN
s/d TANGGAL 11 NOPEMBER 2020



TREND KASUS KONFIRMASI POSITIF BARU DAN KUMULATIF KABUPATEN BANYUASIN s/d TANGGAL 11 NOPEMBER 2020



Pesan untuk Masyarakat

Untuk mencegah penularan COVID-19, masyarakat perlu melakukan :

- Menerapkan PHBS dan Germas, terutama mencuci tangan menggunakan sabun dan air mengalir, dan konsumsi gizi seimbang.
- Masyarakat dihimbau untuk tetap tinggal dirumah dan membatasi aktivitas di luar rumah.
- Masyarakat dihimbau melakukan *physical distancing*, jaga jarak minimal 1 meter ketika berinteraksi dengan orang lain.
- Masyarakat dihimbau untuk menggunakan masker bila sedang sakit dan membatasi kegiatan sosial. Selain itu terapkan etika batuk dan bersin, yaitu apabila batuk/bersin tutup dengan menggunakan lengan atas bagian dalam atau tisu. Apabila menggunakan tisu, harus segera dibuang ke tempat pembuangan sampah yang tertutup.
- Masyarakat dihimbau untuk tetap tenang dan tetap waspada. Apabila mempunyai riwayat perjalanan ke negara/wilayah terjangkit yang sedang mengalami transmisi lokal, lakukan pemantauan kesehatan secara mandiri dan apabila mengalami gejala pernafasan segera ke fasilitas kesehatan, memakai masker dan membatasi kontak dengan orang lain.
- Masyarakat dihimbau untuk menunda atau membatasi perjalanan yang tidak mendesak ke negara/wilayah terjangkit, terutama ke negara/wilayah dengan peningkatan kasus yang cukup tinggi.
- Memantau perkembangan terkini mengenai COVID-19.

Novel Coronavirus (2019-nCov / Covid-19)

Novel coronavirus (covid-19) adalah virus baru penyebaran penyakit saluran pernafasan. Virus ini berasal dari China. Novel coronavirus merupakan satu keluarga dengan virus penyebab SARS dan MERS

SAAT INI BELUM TERSEDIA VAKSIN 2019-nCov

GEJALA KLINIS Covid-19

- DEMAM
- BATUK, PILEK
- GANGGUAN PERNAPASAN
- SAKIT TENGGOROKAN
- LETIH, LESU

PENCEGAHAN

- SERING CUCI TANGAN PAKAI SABUN
- GUNAKAN MASKER BILA BATUK DAN PILEK
- KONSUMSI GIZI SEMBANG PERBANYAK SAYUR DAN BUAH
- HATI-HATI KONTAK DENGAN HEWAN
- RAJIN OLAHRAGA DAN ISTIRAHAT CUKUP
- JANGAN MENGONSUMSI DAGING YANG TIDAK DIMASAK
- BILA BATUK, PILEK DAN SESAK NAPAS SEGERA KE FASILITAS KESEHATAN

BAGI YANG MELAKUKAN PERJALANAN KE NEGARA CINA ATAU WILAYAH TERJANGKIT :

- Gunakan masker bila berada di kerumunan orang.
- Jika mengalami penyakit pernapasan selama di Cina atau setelah kembali ke tanah air, segera hubungi petugas kesehatan dan sampaikan riwayat perjalanan.
- Disarankan tidak mengunjungi pasar hewan.

POSKO PELAPORAN COVID-19
DINAS KESEHATAN KABUPATEN BANYUASIN
HUBUNGI : 082 180 157 004 / 085 267 655 750

Kerja Keras
Kerja Cerdas Kerja Bahwa

www.banyuwangkab.go.id | Banyuwangi Smart City | Pemkot Banyuwangi | Banyuwangi TV | Bura Banyuwangi 105.2 FM | DISKOMINFO BANYUASIN



Farmalikes

BAGAIMANA MEMAKAI MASKER KAIN DENGAN AMAN?



1
Bersihkan tangan sebelum menyentuh masker



2
Pilih masker bersih berlapis tiga, gunakan masker dengan memegang talinya



3
Sesuaikan masker pada wajah menutup mulut, hidung, & dagu anda



4
Hindari menyentuh area masker bagian depan



5
Ganti masker setiap pemakaian 4 jam



6
Cucilah tangan sebelum melepas masker



7
Lepas masker dengan menyentuh bagian tali, lalu tarik menjauhi muka



8
Simpan masker di dalam plastik bersih jika tidak kotor untuk pemakaian selanjutnya



9
Cuci masker dengan sabun/deterjen & air panas 1x sehari. Setelah melepaskan masker, cucilah tangan anda