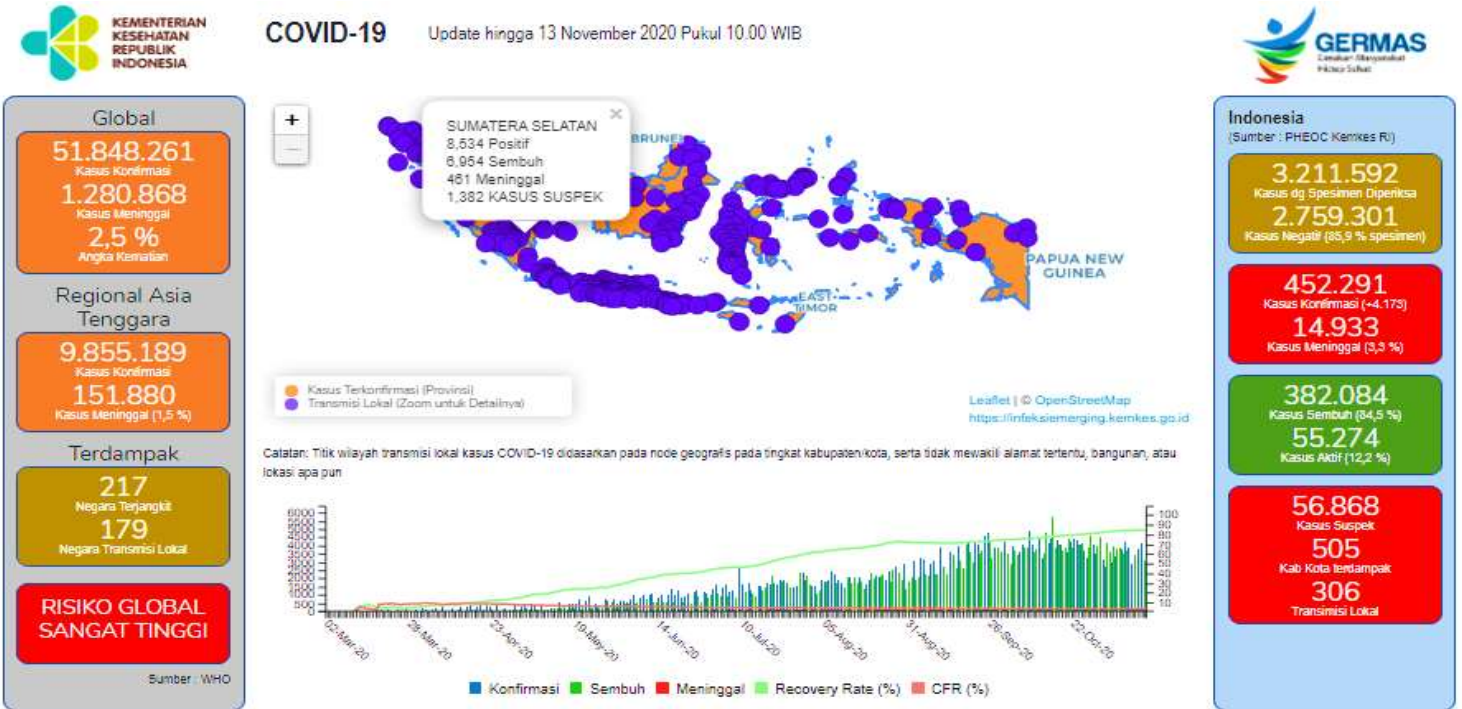


SITUASI TERKINI PERKEMBANGAN NOVEL CORONAVIRUS (COVID-19) KABUPATEN BANYUASIN SUMATERA SELATAN



Data dilaporkan sampai 12 Nopember 2020

Situasi Global



179 Negara Terjangkit Transmisi Lokal:

Afghanistan, Afrika Selatan, Albania, Algeria, Amerika Serikat, Andorra, Angola, Argentina, Armenia, Aruba, Armenia, Australia, Austria, Azerbaijan, Bahamas, Bahrain, Bangladesh, Barbados, Benin, Belgia, Belanda, Belarusia, Belize, Bolivia, Bosnia dan Herzegovina, Botswana, Brazil, Bulgaria, Burkina Faso, Burundi, Cabo Verde, Chad, Chili, Cina, Curacao, Denmark, Dominika, Ekuador, El Salvador, Estonia, Eswatini, Ethiopia, Filipina, Finlandia, Gabon, Georgia, Ghana, Gibraltar, Guam, Guatemala, Guadeloupe, Guernsey, Guinea, Guinea Bissau, Guinea Khatulistiwa, Guyana, Guyana Prancis, Haiti, Honduras, Hungaria, India, Indonesia, Israel, Irak, Iran, Irlandia, Islandia, Italia, Jamaika, Jepang, Jerman, Jersey, Kamerun, Kanada, Kazakhstan, Kepulauan Turks dan Caicos, Kepulauan Virgin Amerika Serikat, Kenya, Kepulauan Virgini Britania Raya, Kongo, Kolombia, Kosta Rika, Kosovo, Komoros, Kroasia, Kuba, Kuwait, Kyrgyzstan, Latvia, Lebanon, Lesotho, Liberia, Libya, Lituania, Luksemburg, Madagaskar, Makedonia Utara, Malawi, Malaysia, Maldives, Mali, Malta, Maroko, Matinik, Mauritania, Mayotte, Meksiko, Mesir, Montenegro, Mozambik, Myanmar, Namibia, Nepal, Nicaragua, Niger, Nigeria, Norwegia, Oman, Pakistan, Palestina, Panama, Pantai Gading, Papua Nugini, Paraguay, Perancis, Peru, Polandia, Portugal, Puerto Rico, Qatar, Republik Afrika Tengah, Republik Arab Suriah, Republik Ceko, Republik Dominikan, Republik Demokratik Kongo, Republik Korea, Republik Moldova, Republik Tanzania, Reunion, Rumania, Rusia, Rwanda, Saint Martin, San Marino, Sao Tome dan Principe, Selandia Baru, Senegal, Serbia, Sierra Leone, Singapura, Sint Maarten, Siprus, Slovakia, Slovenia, Spanyol, Sri Lanka, Sudan, Sudan Selatan, Suriname, Swedia, Swiss, Thailand, Trinidad dan Tobago, Tunisia, Turki, Togo, Uganda, UK, Ukraina, Uni Emirat Arab, Uruguay, Uzbekistan, Venezuela, Vietnam, Yaman, Yordania, Yunani, Zambia, Zimbabwe

Situasi Indonesia

NO	PROVINSI	JUMLAH KASUS TANGGAL 11 NOVEMBER 2020			JUMLAH KASUS SEMBUH			JUMLAH KASUS MENINGGAL		
		S/D 10/11 2020	11/11 2020	KASUS KUMULATIF	S/D 10/11 2020	11/11 2020	KUM	S/D 10/11 2020	11/11 2020	KUM
1	ACEH	7719	51	7770	6258	0	6258	282	0	282
2	BALI	12337	93	12430	11277	134	11411	400	2	402
3	BANTEN	10329	125	10454	8134	2	8136	298	0	298
4	BANGKA BELITUNG	706	48	754	582	3	585	8	0	8
5	BENGKULU	1263	18	1281	973	8	981	56	1	57
6	DI YOGYAKARTA	4290	30	4320	3500	43	3543	105	1	106
7	DKI JAKARTA	113756	587	114343	104084	962	105046	2390	12	2402
8	JAMBI	1373	11	1384	830	30	860	24	1	25
9	JAWA BARAT	41171	668	41839	31091	434	31525	769	5	774
10	JAWA TENGAH	39019	161	39180	31293	306	31599	1891	15	1906
11	JAWA TIMUR	55137	168	55305	49113	186	49299	3933	18	3951
12	KALIMANTAN BARAT	1989	33	2022	1435	23	1458	22	0	22
13	KALIMANTAN TIMUR	15804	345	16149	13226	123	13349	512	2	514
14	KALIMANTAN TENGAH	4667	45	4712	4049	11	4060	164	0	164
15	KALIMANTAN SELATAN	12245	71	12316	11118	59	11177	496	2	498
16	KALIMANTAN UTARA	903	12	915	793	9	802	10	0	10
17	KEPULAUAN RIAU	4385	158	4543	3058	12	3070	110	0	110
18	NUSA TENGGARA BARAT	4250	36	4286	3540	0	3540	229	0	229
19	SUMATERA SELATAN	8386	76	8462	6818	85	6903	452	5	457
20	SUMATERA BARAT	16257	254	16511	13230	103	13333	309	0	309
21	SULAWESI UTARA	5712	78	5790	4810	0	4810	216	0	216
22	SUMATERA UTARA	13894	78	13972	11370	60	11430	569	1	570
23	SULAWESI TENGGARA	5457	30	5487	4363	5	4368	88	0	88
24	SULAWESI SELATAN	18866	168	19034	16996	68	17064	472	0	472
25	SULAWESI TENGAH	1077	37	1114	801	11	812	43	1	44
26	LAMPUNG	2251	99	2350	1267	6	1273	103	0	103
27	RIAU	15908	146	16054	13258	505	13763	366	9	375
28	MALUKU UTARA	2247	28	2275	1946	0	1946	75	0	75
29	MALUKU	4004	25	4029	3439	14	3453	50	0	50
30	PAPUA BARAT	4532	72	4604	3880	37	3917	71	0	71
31	PAPUA	9308	0	9308	4870	0	4870	135	0	135
32	SULAWESI BARAT	1270	13	1283	878	2	880	16	0	16
33	NUSA TENGGARA TIMUR	787	6	793	584	0	584	11	0	11
34	GORONTALO	3049	0	3049	2877	0	2877	86	0	86
	Dalam Proses Verifikasi di Lapangan	0	0	0	0	0	0	0	0	0
	TOTAL	444348	3770	448118	375741	3241	378982	14761	75	14836

Wilayah Indonesia dengan transmisi lokal*:

Provinsi	Kab/Kota
Aceh	Kota Lhokseumawe dan Kab. Aceh Utara, Kab. Aceh Besar, Kab. Aceh Selatan, Kota Banda Aceh, Kab. Simuelue, Kab. Pidie, Kab. Nagan, Kab. Aceh Barat, Kab. Aceh Tamiang, Kab. Aceh Timur, dan Kab. Bireuen
Sumatera Utara	Kota Medan, Kota Binjai, Kab. Karo, Kota Pematang Siantar, Kab. Serdang Bedagai, Kab. Deli Serdang, Kab. Simalungin, Kab. Asahan, Kota Gunung Sitoli, Kota Sibolga, Kota Padang Sidempuan, Kota Tebing Tinggi, Kab. Langkat, Kab. Mandailing Natal, dan Kab. Tapanuli Tengah
Sumatera Barat	Kota Bukit Tinggi, Kota Padang, Kota Pariaman, Kab. Pesisir Selatan, Kab. Agam, Kab. Darmasraya, Kota Padang Panjang, Kota Payakumbuh, Kota Sawahlunti, Kota Solok, Kab. Lima Puluh Kota, Kab. Padang Pariaman, Kab. Pasaman Barat, Kab. Sijunjung, Kab. Solok, dan Kab. Tanah Datar
Riau	Kota Dumai, Kab. Kampar, Kota Pekanbaru, Kab. Pelalawan, Kab. Indragiri Hilir, Kab. Bengkalis, Kab. Meranti, Kab. Kuantan Singingi, Kab. Rokan Hilir, Kab. Rokan Hulu, dan Kab. Siak
Kepulauan Riau	Kota Batam, Kota Tanjung Pinang dan Kab. Bintan
Jambi	Kota Jambi
Sumatera Selatan	Kota Lubuk Linggau, Kota Palembang, Kota Prabumulih, Kab. Lahat, Kab. Empat Lawang, Kab. Ogan Komering Ulu, Kab. Ogan Ilir, Kab. Penukal Abab, Kab. Lematang Ilir, Kab. Muara Enim, dan Kab. Banyuasin, Kab. Musi Rawas Utara, dan Kab. Musi Banyuasin
Lampung	Kota Bandar Lampung, dan Kab. Lampung Tengah
Bangka Belitung	Kab. Bangka, Kab. Bangka Barat, Kab. Bangka Selatan, Kab. Bangka Tengah, Kab. Belitung, Kab. Belitung Timur, dan Kota Pangkalpinang
Bengkulu	Kota Bengkulu
Banten	Kab. Tangerang, Kota Tangerang, Kota Tangerang Selatan dan Kota Serang
DKI Jakarta	Kota Jakarta Barat, Kota Jakarta Pusat, Kota Jakarta Selatan, Kota Jakarta Timur, Kota Jakarta Utara, dan Kab. Kepulauan Seribu (Pulau Tidung)
Jawa Barat	Kota Bandung, Kab. Bandung, Kab. Bandung Barat, Kota Bogor, Kab. Bogor, Kota Bekasi, Kab. Bekasi, Kab. Cimahi, Kota Depok, Kab. Karawang, dan Kab. Sumedang
Jawa Tengah	Kota Semarang, Kota Surakarta, Kab. Pati, Kab. Wonosobo, Kab. Banyumas, Kab. Banjarnegara, Kab. Batang, Kab. Cilacap, Kab. Karanganyar, Kab. Klaten, Kab. Purworejo, Kota Salatiga, Kota Magelang, Kab. Purbalingga, Kab. Temanggung, Kab. Kebumen, Kab. Magelang, Kab. Sukoharjo, Kab. Sragen, Kab. Grobogan, Kab. Blora, Kab. Kudus, Kab. Jepara, Kab. Demak, Kab. Semarang, Kab. Pekalongan, Kab. Pemalang, Kab. Tegal, Kota Tegal, Kab. Boyolali, Kab. Wonogiri, Kab. Brebes, Kab. Kendal, Kota Pekalongan, dan Kab. Rembang.
Jawa Timur	Kab. Gresik, Kab. Kediri, Kab. Malang, Kab. Magetan, Kab. Sidoarjo, Kota Surabaya, Kota Malang, Kota Batu, Kab. Bangkalan, Kab. Bojonegoro, Kab. Bondowoso, Kab. Jember, Kab. Jombang, Kab. Lamongan, Kab. Lumajang, Kab. Madiun, Kab. Mojokerto, Kab. Nganjuk, Kab. Pamekasan, Kab. Pasuruan, Kab. Probolinggo, Kab. Situbondo, Kab. Tuban, Kab. Sumenep, Kab. Tulungagung, Kota Kediri, Kota Mojokerto, Kota Probolinggo, Kab. Banyuwangi, Kab. Blitar, Kota Blitar, Kota Madiun, Kota Pasuruan, Kab. Ngawi, Kab. Pacitan, Kab. Ponorogo, Kab. Sampang, dan Kab. Trenggalek
DI Yogyakarta	Kab. Bantul, Kab. Gunung Kidul, Kab. Sleman Kota Yogyakarta dan Kab. Kulon Progo
Bali	Kab. Badung, Kab. Bangli, Kab. Buleleng, Kota Denpasar, Kab. Gianyar, Kab. Jembrana, Kab. Karangasem, Kab. Klungkung, dan Kab. Tabanan
Kalimantan Barat	Kota Pontianak, Kab. Ketapang, Kab. Kubu Raya, Kab. Landak, Kab. Sintang, dan Kab. Bekayang
Kalimantan Tengah	Kab. Kapuas, Kab. Murung Raya, dan Kota Palangkaraya,
Kalimantan Timur	Kab. Berau, Kota Balikpapan, Kutai Barat, Kutai Kartenegara, Kutai Timur, Kab. Paser, dan Kab. Penajam Paser Utara
Kalimantan Selatan	Kota Banjarmasin, Kab. Batola, Kota Banjarbaru, Kab. Tanah Bumbu, Kab. Banjar, Kab. Balangan, Kab. Hulu Sungai Selatan, Kab. Hulu Sungai Tengah, Kab. Hulu Sungai Utara, Kab. Kotabaru, Kab. Tabalong, dan Kab. Tanah
Kalimantan Utara	Kota Tarakan, Kab. Bulungan, Kab. Malinau, Kab. Nunukan, dan Kab. Tana Tidung
Nusa Tenggara Barat	Kab. Lombok Timur, Kab. Lombok Barat, Kota Mataram, Kab. Lombok Tengah, Kab. Bima, Kab. Sumbawa, Kab. Dampu, Kota Bima, Kab. Lombok Utara, dan Kab. Sumbawa Barat
Nusa Tenggara Timur	Kota Kupang, Kab. Sumba Timur, Kab. Ende, Kab. Manggarai Barat
Sulawesi Barat	Kab. Polewali Mandar, Kab. Majene, Kab. Mamuju, Kab. Mamuju Tengah, dan Kab. Pasang Kayu
Sulawesi Selatan	Kab. Gowa, Kota Makassar, Kab. Maros, Kab. Bantaeng, Kab. Baru, Kab. Bone, Kab. Bulukumba, Kab. Enrekang, Kab. Jeneponto, Kab. Kepulauan Selayar, Kab. Luwu, Kab. Luwu Timur, Kab. Luwu Utara, Kab. Pangkajene dan Kepulauan, Kab. Pinrang, Kab. Sidenreng Rappang, Kab. Sinjai, Kab. Soppeng, Kab. Takalar, Kab. Tana Toraja, Kab. Toraja Utara, Kab. Wajo, Kota Palopo, dan Kota Parepare.
Sulawesi Tenggara	Kab. Banggai, Kota Kendari
Sulawesi Tengah	Kab. Boul, Kota Palu, Kab. Poso, Kab. Donggala, dan Kab. Morowali
Gorontalo	Kota Gorontalo, Kab. Bone Bolango, Kab. Pohuwato, Kab. Boalemo, Kab. Gorontalo, dan Kab. Gorontalo Utara
Sulawesi Utara	Kota Manado, Kota Tomohon, Kota Bitung, Kota Kotamobagu, Kab. Minahasa, Kab. Minahasa Selatan, dan Kab. Minahasa Utara
Maluku	Kota Ambon, Kab. Buru, dan Kab. Maluku Tengah
Maluku Utara	Kota Ternate, Kab. Kepulauan Sula, Kab. Halmahera Selatan, Kota Tidore, dan Kab. Halmahera Utara
Papua	Kota Jayapura, Kab. Mimika, Kab. Jayapura, Kab. Biak Numfor, Kab. Kepulauan Yapen, dan Kab. Nabire
Papua Barat	Kota Sorong, Kab. Teluk Bintuni, Kab. Manokwari, Kota Sorong, Kab. Sorong, Kab. Keerom, Kab. Raja Ampat, dan Kab. Kaimana

Keterangan :

Wilayah baru dengan klasifikasi transmisi lokal berwarna **merah**.

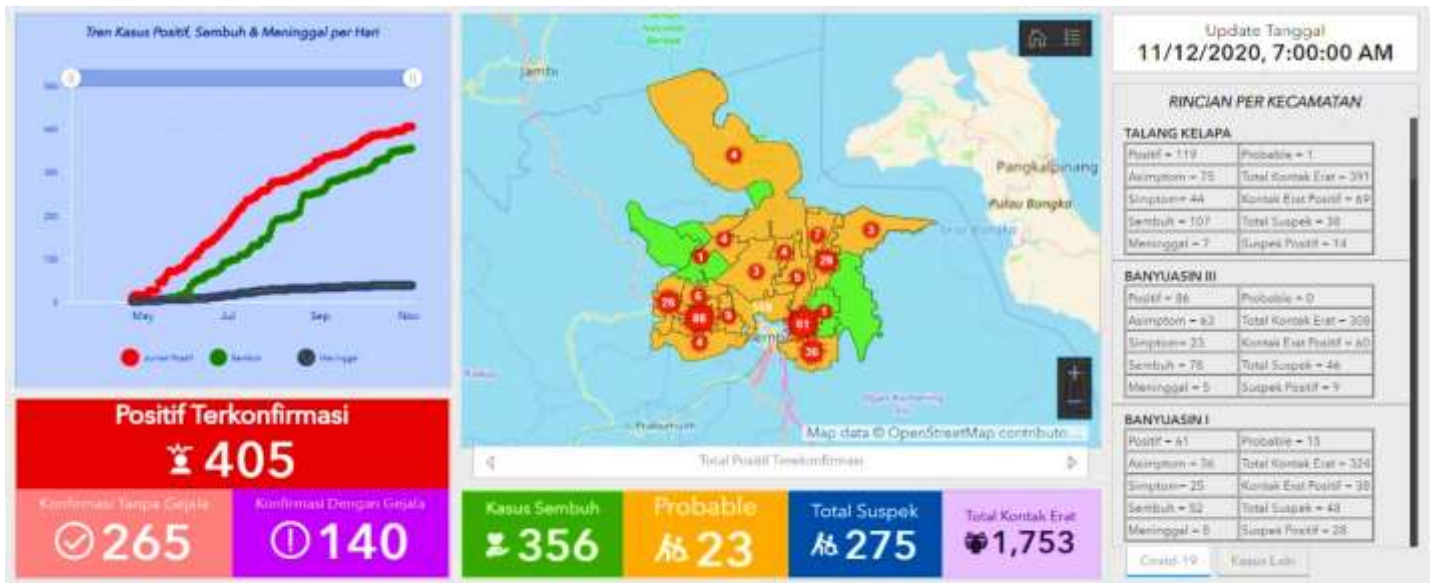
Situasi Sumatera Selatan

NAMA KAB / KOTA	SUSPEK					KONTAK ERAT				
	JUMLAH	PROBABEL	JADI KONFIRMASI	DISCARDED	PROSES	JUMLAH	JADI SUSPEK	JADI KONFIRMASI	DISCARDED	PROSES
Kota Palembang	14648	152	2117	11188	1191	10315	346	1589	8199	181
Kabupaten OKI	212	0	45	145	22	410	0	64	265	81
Kabupaten Lahat	352	10	115	222	5	1863	0	197	1524	142
Kabupaten OKU	238	0	70	168	0	561	2	79	476	4
Kabupaten MUBA	877	0	309	568	0	1636	1	197	1403	35
Kabupaten M. Enim	1196	26	406	681	83	3458	5	397	2940	116
Kabupaten MURA	192	4	105	80	3	292	0	148	144	0
Kab. Banyuasin	363	22	153	186	2	1753	0	253	1495	5
Kab. Ogan Ilir	475	13	53	387	22	1229	0	102	1098	29
Kota Prabumulih	702	33	166	491	12	1270	49	133	1079	9
Kota Pagaralam	149	1	26	117	5	503	0	44	421	38
Kota Lubuk Linggau	2082	18	547	1482	35	4362	10	439	3821	92
Kab. OKU Timur	569	11	52	492	14	2518	0	79	2098	341
Kabu. OKU Selatan	283	1	12	270	0	247	35	7	205	0
Kab. E. Lawang	231	9	41	163	18	812	57	31	585	139
Kabupaten PALI	359	20	103	222	14	1186	7	192	859	128
Kab. MURATARA	421	15	173	233	0	695	15	52	618	10
Luar Wilayah Sumsel	21	0	21	0	0	63	0	17	46	0
JUMLAH	23370	335	4514	17095	1426	33173	527	4020	27276	1350

NAMA KAB / KOTA	KASUS		KONFIRMASI								
	ASIMPTOMATIK	SIMPtomatik	JUMLAH		SEMBUH		MENINGGAL		PROSES		JUMLAH
			KUMULATIF	BARU	KUMULATIF	BARU	KUMULATIF	BARU	DIRAWAT	ISOLASI MANDIRI	
Kota Palembang	1589	2117	3706	+24	3078	+10	220	+1	169	239	408
Kabupaten OKI	64	45	109	+2	86	0	8	0	10	5	15
Kabupaten Lahat	197	115	312	+5	256	0	20	+1	15	21	36
Kabupaten OKU	79	70	149	0	105	0	12	0	11	21	32
Kabupaten MUBA	197	309	506	0	396	0	18	0	79	13	92
Kabupaten M. Enim	397	406	803	+7	710	0	32	0	21	40	61
Kabupaten MURA	148	105	253	+7	211	+3	8	0	16	18	34
Kab. Banyuasin	253	153	406	0	355	0	38	0	5	8	13
Kab. Ogan Ilir	102	53	155	0	142	+1	8	0	0	5	5
Kota Prabumulih	133	166	299	0	262	+12	17	0	7	13	20
Kota Pagaralam	44	26	70	+2	46	0	4	+1	10	10	20
Kota Lubuk Linggau	439	547	986	+17	803	+9	31	0	35	117	152
Kab. OKU Timur	79	52	131	0	72	0	8	0	1	50	51
Kabu. OKU Selatan	7	12	19	0	16	+1	3	0	0	0	0
Kab. E. Lawang	31	41	72	+4	52	0	3	0	6	11	17
Kabupaten PALI	192	103	295	+1	218	+21	17	+1	14	46	60
Kab. MURATARA	52	173	225	+3	200	2	13	0	7	5	12
Luar Wilayah Sumsel	17	21	38	0	36	0	1	0	0	1	1
JUMLAH	4020	4514	8534	+72	7044	+59	461	+4	406	623	1029

Situasi Banyuasin

Sampai 12 Nopember 2020 pukul 16.00 WIB, terdapat 1.751 kasus kontak erat, 275 kasus suspek, 23 kasus probabel dan 405 kasus konfirmasi. Selain melakukan pemantauan pada kasus kontak erat, suspek, probable, dan kasus konfirmasi, Dinas Kesehatan juga melakukan pemantauan kasus-kasus ISPA, *Influenza Like Illness* (ILI) dan Pneumonia yang terjadi di masyarakat.



Puskesmas	Kontak Erat			Suspek			
	Jumlah	Proses	Selesai	Jumlah	Probabel	Proses	Selesai
Sp. Rambutan	38	0	34	2	0	0	2
Sungai Dua	18	0	11	8	0	0	8
Jaka Baring	34	0	23	4	0	0	4
Mariana	324	0	286	48	15	0	47
Cinta Manis	1	0	0	10	0	0	9
Daya Utama	2	0	2	1	0	0	1
Margo Mulyo	2	0	0	2	0	0	2
Tirta Harja	0	0	0	1	0	0	1
Sri Katon	118	0	95	4	0	0	4
Makarti Jaya	66	0	62	20	1	0	18
Muara Telang	6	0	3	4	0	0	4
Tj. Api Api	8	0	6	0	0	0	0
Sungsang	33	0	31	3	0	0	3
Tj. Telang	25	0	21	2	0	0	2
Tanjung Lago	14	0	14	1	0	0	0
Gasing Laut	24	0	23	0	0	0	0
Kenten	86	0	69	8	1	2	6
Sukajadi	265	0	214	30	0	0	28
Semuntul	1	0	1	9	0	0	9
Pengumbuk	30	0	29	5	1	0	4
Sembawa	56	0	53	30	0	0	29
Pangkalan Balai	115	1	72	36	0	0	27
Petaling	124	0	120	10	0	0	10
Taja Betung	25	0	25	4	0	0	4
Betung Kota	149	0	136	14	5	0	13
Sido Mulyo	1	0	1	5	0	0	5
Sukaraja	0	0	0	0	0	0	0
Sumber Tl. Betung	0	0	0	2	0	0	2
Dana Mulya	0	0	0	2	0	0	2
Mekarsari	0	0	0	2	0	0	2
Kr. Manunggal	2	0	0	0	0	0	0
Kr. Agung Ilir	0	0	0	1	0	0	1
Suak Tapeh	101	0	97	7	0	0	7
RS Rivai Abdullah	0	0	0	0	0	0	0
RSP Sukajadi	16	3	13	0	0	0	0
RSUD Banyuasin	69	1	53	0	0	0	0
RSP Makarti	0	0	0	0	0	0	0
RS Hermina Jakbar	0	0	0	0	0	0	0
RS Bunda Jakbar	0	0	0	0	0	0	0
KABUPATEN	1753	5	1494	275	23	2	254
Luar Wilayah	0	0	0	1	0	0	0

Ket :

- Total Kontak Erat sebanyak 1753 orang, 5 orang dalam masa pemantauan, dan 1494 orang telah selesai dipantau.
- Total Suspek sebanyak 273 orang, Probabel 23 orang, 0 orang proses pengawasan, dan 254 orang sudah selesai pengawasan.

Puskesmas	Kasus Konfirmasi					Surveilans Kasus		
	Jumlah	Isolasi Mandiri	Dirawat	Sembuh	Meninggal	Pneumonia	ILI	ISPA
Sp. Rambutan	1	0	0	0	1	0	0	0
Sungai Dua	12	0	0	10	2	0	0	11
Jaka Baring	23	0	0	23	0	0	0	0
Mariana	61	1	0	52	8	0	0	0
Cinta Manis	1	0	0	0	1	0	5	7
Daya Utama	0	0	0	0	0	0	0	5
Margo Mulyo	2	0	0	2	0	0	0	0
Tirta Harja	1	0	0	1	0	0	0	13
Sri Katon	26	0	0	24	2	0	0	1
Makarti Jaya	7	0	0	6	1	0	2	0
Muara Telang	4	0	0	4	0	0	0	0
Tj. Api Api	0	0	0	0	0	0	0	1
Sungsang	4	0	0	3	1	0	0	7
Tj. Telang	5	0	0	5	0	0	0	0
Tanjung Lago	3	0	0	3	0	0	1	1
Gasing Laut	1	0	0	1	0	0	0	0
Kenten	38	1	0	34	3	0	0	4
Sukajadi	80	0	4	72	4	0	0	3
Semuntul	1	0	0	1	0	0	1	0
Pengumbuk	3	0	0	2	1	0	0	5
Sembawa	9	0	0	8	1	0	0	10
Pangkalan Balai	75	1	1	69	4	0	0	5
Petaling	11	1	0	9	1	0	0	0
Taja Betung	3	0	0	2	1	0	0	1
Betung Kota	23	1	0	17	5	0	1	0
Sido Mulyo	0	0	0	0	0	0	0	3
Sukaraja	0	0	0	0	0	0	0	13
Sumber Tl. Betung	1	0	1	0	0	0	1	0
Dana Mulya	0	0	0	0	0	0	0	3
Mekarsari	2	0	0	1	1	0	0	1
Kr. Manunggal	2	0	0	2	0	0	0	3
Kr. Agung Ilir	0	0	0	0	0	0	0	4
Suak Tapeh	6	0	0	5	1	0	0	3
RS Rivai Abdullah	0	0	0	0	0	0	0	0
RSP Sukajadi	0	0	0	0	0	0	0	0
RSUD Banyuasin	0	0	0	0	0	2	0	0
RSP Makarti	0	0	0	0	0	0	0	0
RS Hermina Jakbar								
RS Bunda Jakbar								
KABUPATEN	405	5	6	356	38	2	11	104
Luar Wilayah	0	0	0	0	0	0	0	0

Ket :

- Total kasus Positif Covid-19 sebanyak 405 orang (5 orang melakukan isolasi mandiri, 6orang masih dalam perawatan, 356 orang sembuh, dan 38 orang meninggal).

Tautan informasi web :

<http://infeksiemerging.kemkes.go.id> <http://sehatnegeriku.kemkes.go.id/>
<https://promkes.go.id> <https://www.who.int/emergencies/diseases/novel-coronavirus-2019>
https://asean.org/?static_post=updates--asean--health--sector--efforts--combat--novel--coronavirus--covid--19
<http://www.nhc.gov.cn/xcs/yqtb/202003/b59dbcc84ed1498292714975039dcdc9.shtml>
http://www.nhc.gov.cn/xcs/yqtb/list_gzbd.shtml

Perkembangan situasi COVID-19 Nasional dapat dipantau di laman:

<http://covid19.kemkes.go.id>

Perkembangan situasi COVID-19 Kab.Banyuasin dapat dipantau di laman:

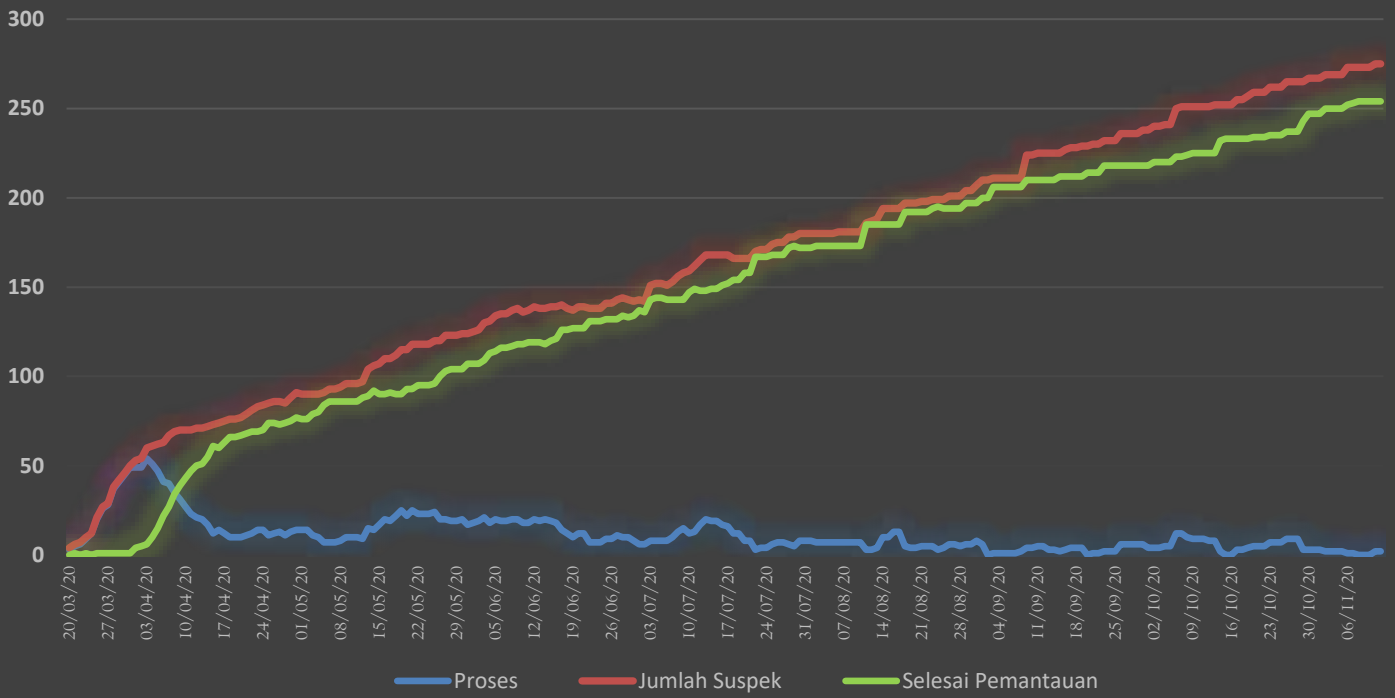
<http://covid19.banyuasinkab.go.id>

Hotline COVID-19 119 ext 9 atau (021) 521 0411 atau 0812 1212 3119

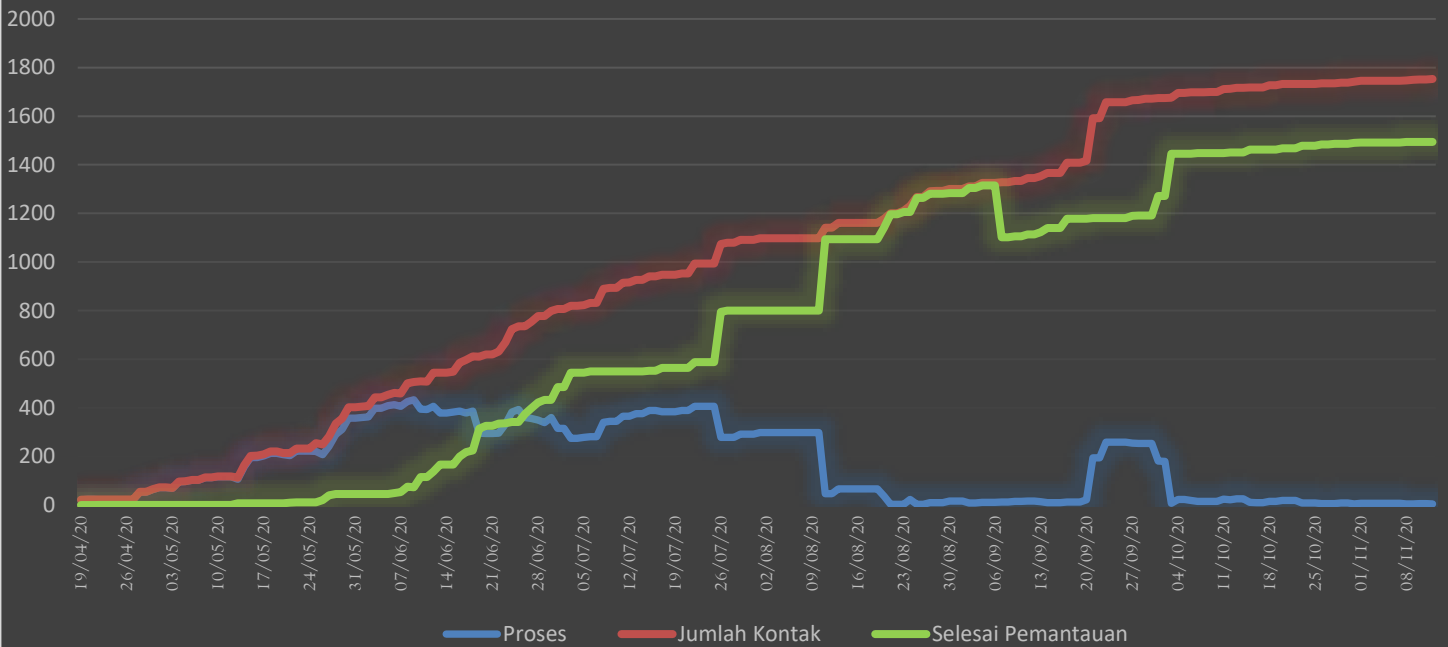
Call Center Pelaporan COVID-19 Dinas Kesehatan Kabupaten Banyuasin dapat menghubungi:

082180157004/085267655750

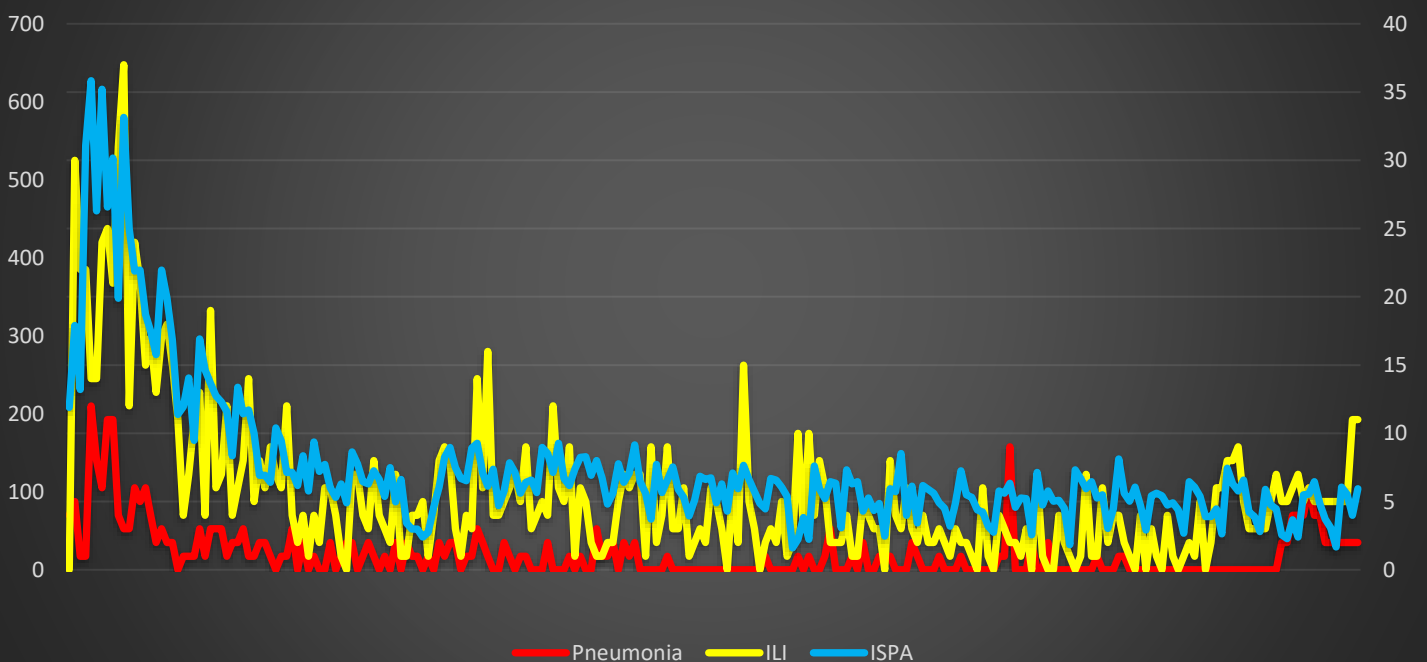
TREND KASUS SUSPEK COVID-19 KABUPATEN BANYUASIN s/d TANGGAL 12 NOPEMBER 2020



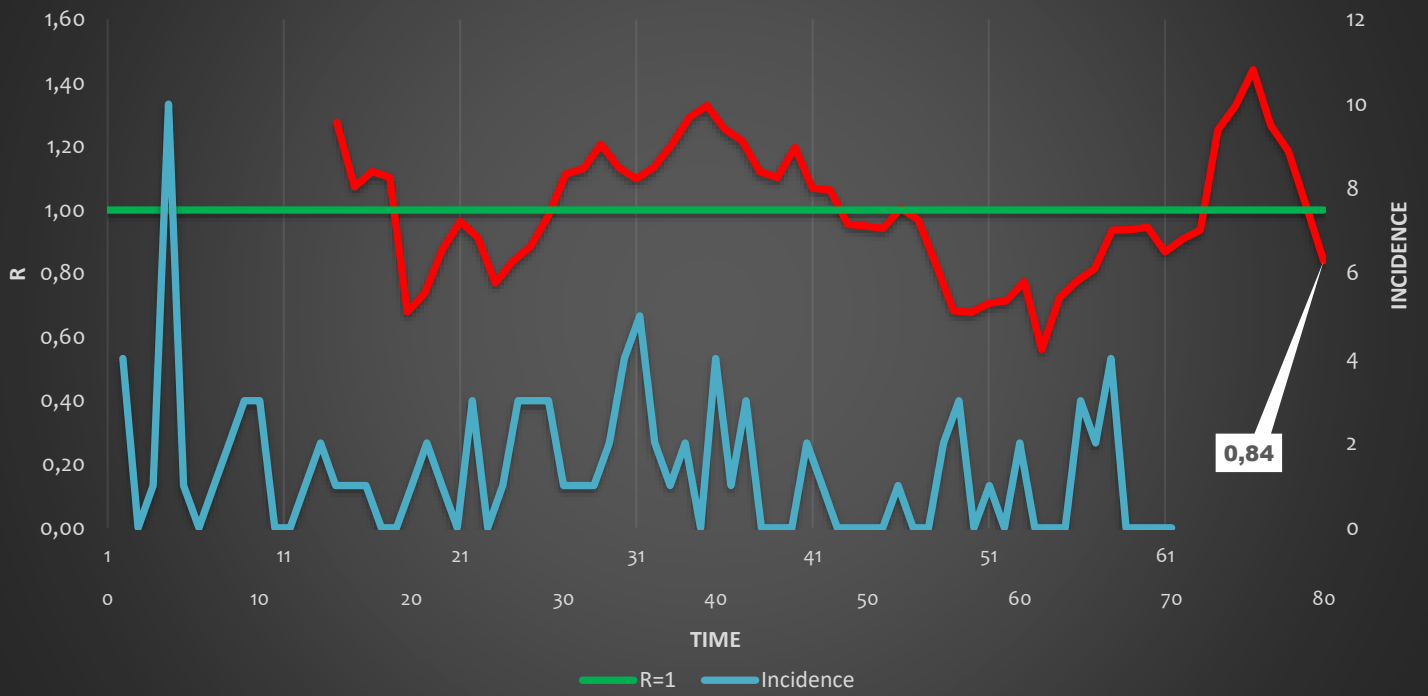
TREND KASUS KONTAK ERAT COVID-19 KABUPATEN BANYUASIN s/d TANGGAL 12 NOPEMBER 2020



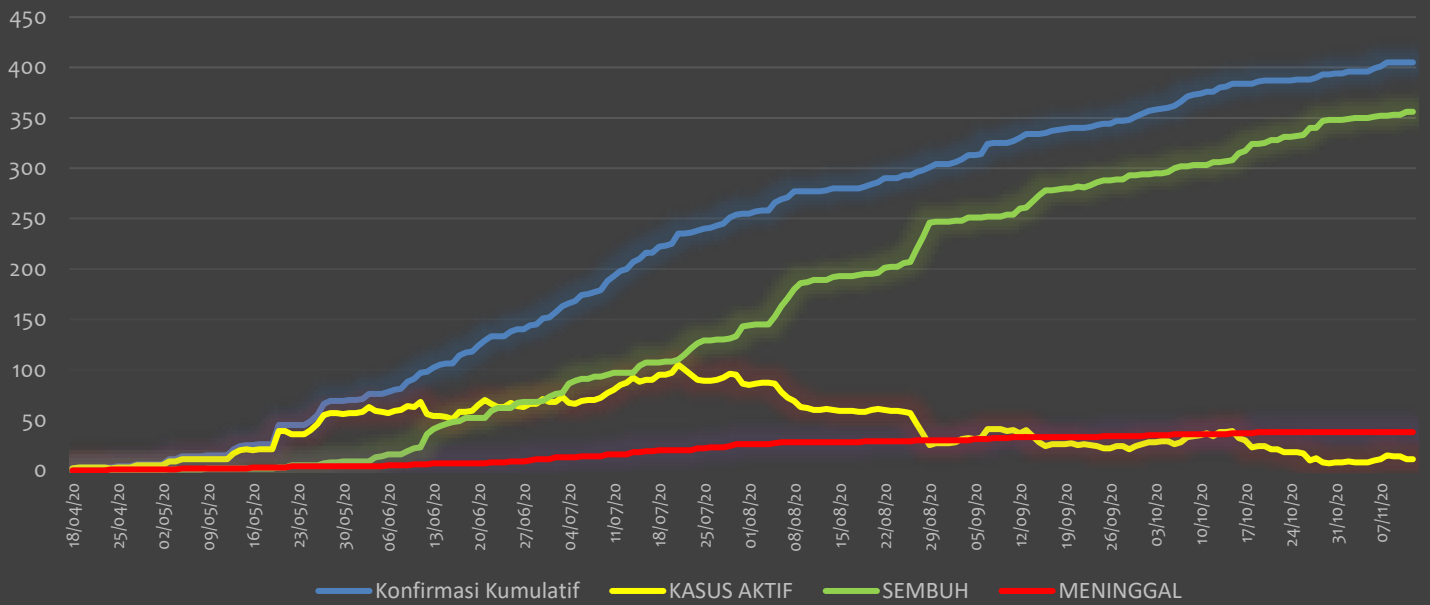
TREND KASUS PNEUMONIA, ILI DAN ISPA s/d TANGGAL 12 NOPEMBER 2020



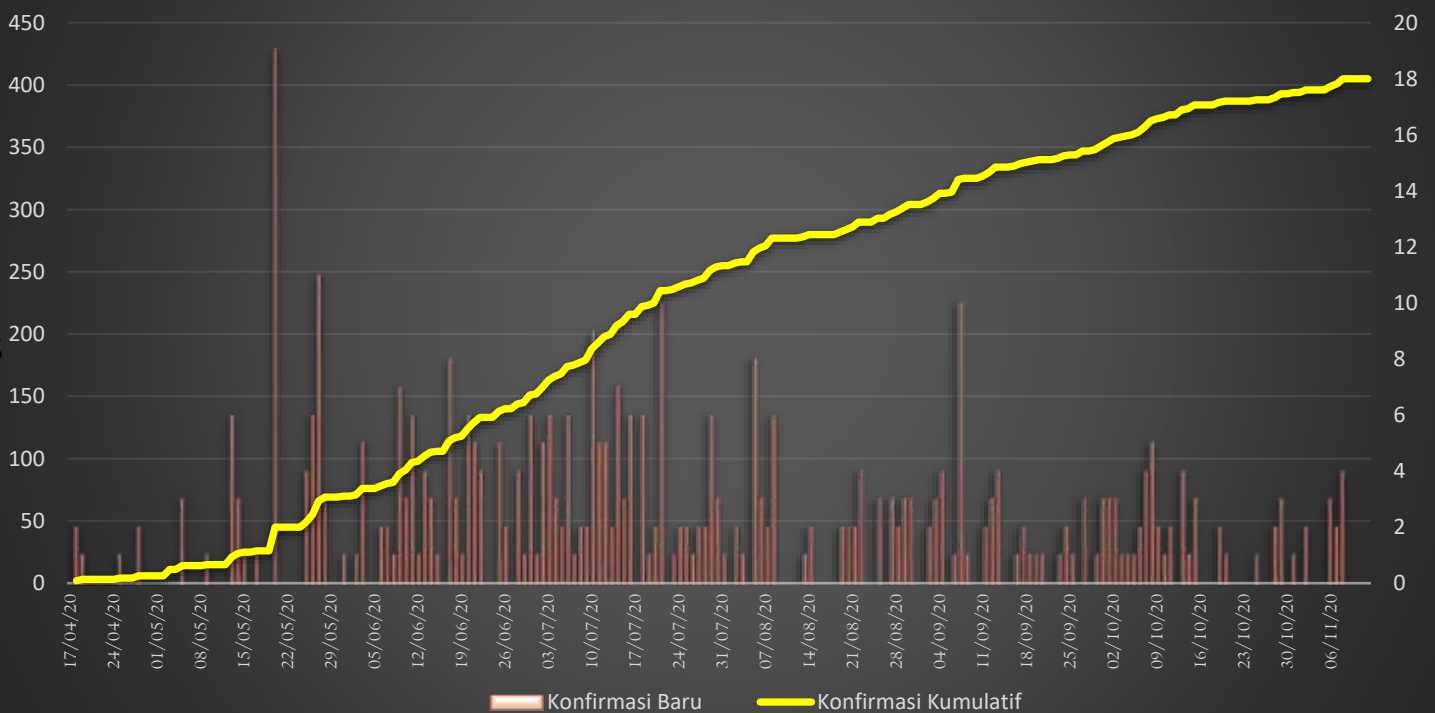
Rt Rata-rata Harian Kabupaten Banyuwasin s/d Tanggal 12 NOPEMBER 2020
(posterior median and 95%CrI)



TREND KASUS KONFIRMASI POSITIF, KASUS AKTIF, SEMBUH DAN MENINGGAL KABUPATEN BANYUASIN
s/d TANGGAL 11 NOPEMBER 2020



TREND KASUS KONFIRMASI POSITIF BARU DAN KUMULATIF KABUPATEN
BANYUASIN s/d TANGGAL 12 NOPEMBER 2020



Pesan untuk Masyarakat

Untuk mencegah penularan COVID-19, masyarakat perlu melakukan :

- Menerapkan PHBS dan Germas, terutama mencuci tangan menggunakan sabun dan air mengalir, dan konsumsi gizi seimbang.
- Masyarakat dihimbau untuk tetap tinggal dirumah dan membatasi aktivitas di luar rumah.
- Masyarakat dihimbau melakukan *physical distancing*, jaga jarak minimal 1 meter ketika berinteraksi dengan orang lain.
- Masyarakat dihimbau untuk menggunakan masker bila sedang sakit dan membatasi kegiatan sosial. Selain itu terapkan etika batuk dan bersin, yaitu apabila batuk/bersin tutup dengan menggunakan lengan atas bagian dalam atau tisu. Apabila menggunakan tisu, harus segera dibuang ke tempat pembuangan sampah yang tertutup.
- Masyarakat dihimbau untuk tetap tenang dan tetap waspada. Apabila mempunyai riwayat perjalanan ke negara/wilayah terjangkit yang sedang mengalami transmisi lokal, lakukan pemantauan kesehatan secara mandiri dan apabila mengalami gejala pernafasan segera ke fasilitas kesehatan, memakai masker dan membatasi kontak dengan orang lain.
- Masyarakat dihimbau untuk menunda atau membatasi perjalanan yang tidak mendesak ke negara/wilayah terjangkit, terutama ke negara/wilayah dengan peningkatan kasus yang cukup tinggi.
- Memantau perkembangan terkini mengenai COVID-19.

Novel Coronavirus (2019-nCov / Covid-19)

Novel coronavirus (covid-19) adalah virus baru penyebaran penyakit saluran pernafasan. Virus ini berasal dari China. Novel coronavirus merupakan satu keluarga dengan virus penyebab SARS dan MERS

SAAT INI BELUM TERSEDIA VAKSIN 2019-nCov

GEJALA KLINIS Covid-19

- DEMAM
- BATUK, PILEK
- GANGGUAN PERNAPASAN
- SAKIT TENGGOROKAN
- LETIH, LESU

PENCEGAHAN

- SERING CUCI TANGAN PAKAI SABUN
- GUNAKAN MASKER BILA BATUK DAN PILEK
- KONSUMSI GIZI SEMBANG PERBANYAK SAYUR DAN BUAH
- HATI-HATI KONTAK DENGAN HEWAN
- RAJIN OLAHRAGA DAN ISTIRAHAT CUKUP
- JANGAN MENGONSUMSI DAGING YANG TIDAK DIMASAK
- BILA BATUK, PILEK DAN SESAK NAPAS SEGERA KE FASILITAS KESEHATAN

BAGI YANG MELAKUKAN PERJALANAN KE NEGARA CINA ATAU WILAYAH TERJANGKIT :

- Gunakan masker bila berada di kerumunan orang.
- Jika mengalami penyakit pernapasan selama di Cina atau setelah kembali ke tanah air, segera hubungi petugas kesehatan dan sampaikan riwayat perjalanan.
- Disarankan tidak mengunjungi pasar hewan.

POSKO PELAPORAN COVID-19
DINAS KESEHATAN KABUPATEN BANYUASIN
HUBUNGI : 082 180 157 004 / 085 267 655 750

Kerja Keras
Kerja Cerdas Kerja Bahwa

www.banyuaskab.go.id | Banyuasin Smart City | Pemkot Banyuasin | Banyuasin TV | Bura Banyuasin 105.2 FM | DISKOMINFO BANYUASIN



Farmalikes

BAGAIMANA MEMAKAI MASKER KAIN DENGAN AMAN?



1
Bersihkan tangan sebelum menyentuh masker



2
Pilih masker bersih berlapis tiga, gunakan masker dengan memegang talinya



3
Sesuaikan masker pada wajah menutup mulut, hidung, & dagu anda



4
Hindari menyentuh area masker bagian depan



5
Ganti masker setiap pemakaian 4 jam



6
Cucilah tangan sebelum melepas masker



7
Lepas masker dengan menyentuh bagian tali, lalu tarik menjauhi muka



8
Simpan masker di dalam plastik bersih jika tidak kotor untuk pemakaian selanjutnya



9
Cuci masker dengan sabun/deterjen & air panas 1x sehari. Setelah melepaskan masker, cucilah tangan anda