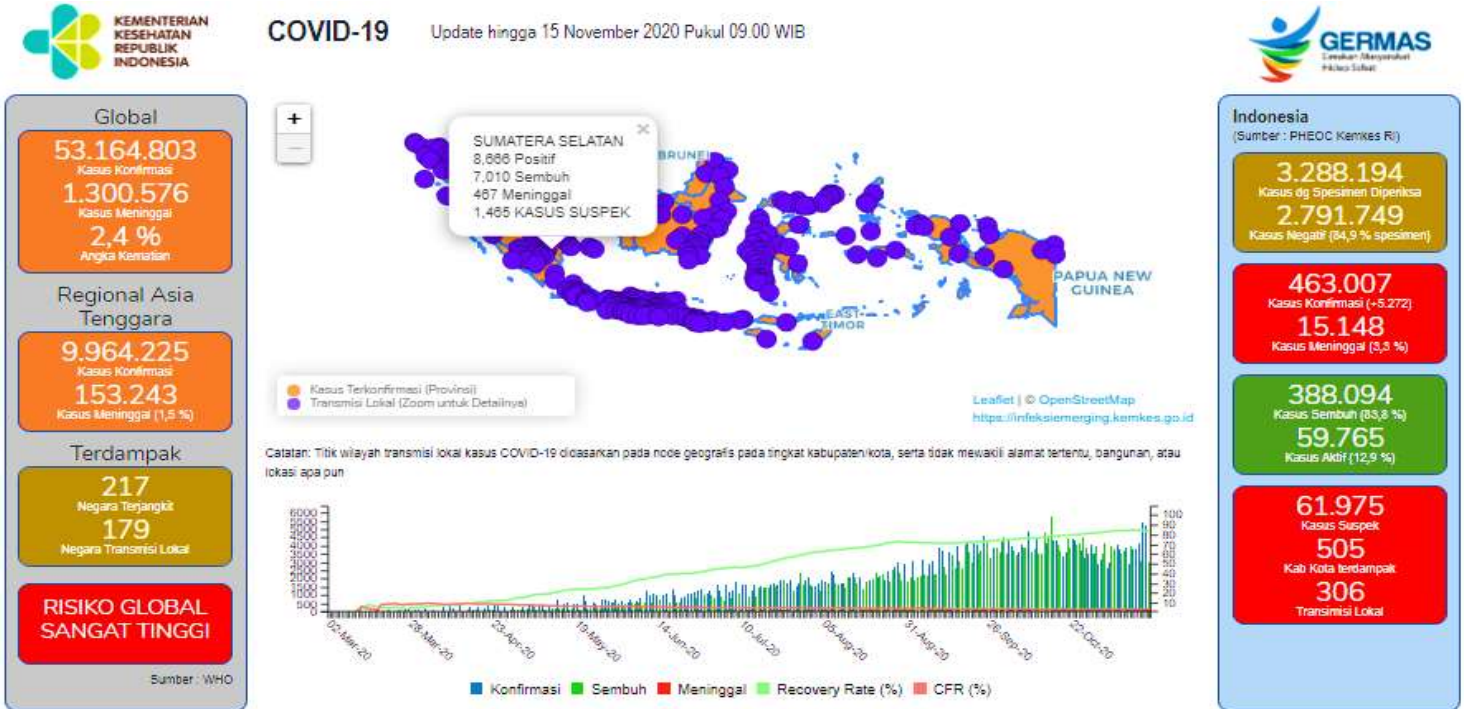


# SITUASI TERKINI PERKEMBANGAN NOVEL CORONAVIRUS (COVID-19) KABUPATEN BANYUASIN SUMATERA SELATAN

Data dilaporkan sampai 14 November 2020

## Situasi Global



### 179 Negara Terjangkit Transmisi Lokal:

Afghanistan, Afrika Selatan, Albania, Algeria, Amerika Serikat, Andorra, Angola, Argentina, Armenia, Aruba, Armenia, Australia, Austria, Azerbaijan, Bahamas, Bahrain, Bangladesh, Barbados, Benin, Belgia, Belanda, Belarusia, Belize, Bolivia, Bosnia dan Herzegovina, Botswana, Brazil, Bulgaria, Burkina Faso, Burundi, Cabo Verde, Chad, Chili, Cina, Curacao, Denmark, Dominika, Ekuador, El Salvador, Estonia, Eswatini, Ethiopia, Filipina, Finlandia, Georgia, Ghana, Gibraltar, Guam, Guatemala, Guadeloupe, Guernsey, Guinea, Guinea Bissau, Guinea Khatulistiwa, Guyana, Guyana Prancis, Haiti, Honduras, Hungaria, India, Indonesia, Israel, Irak, Iran, Irlandia, Islandia, Italia, Jamaika, Jepang, Jerman, Jersey, Kamerun, Kanada, Kazakhstan, Kepulauan Turks dan Caicos, Kepulauan Virgin Amerika Serikat, Kenya, Kepulauan Virgini Britania Raya, Kongo, Kolombia, Kosta Rika, Kosovo, Komoros, Kroasia, Kuba, Kuwait, Kyrgyzstan, Latvia, Lebanon, Lesotho, Liberia, Libya, Lituania, Luksemburg, Madagaskar, Makedonia Utara, Malawi, Malaysia, Maldives, Mali, Malta, Maroko, Matinik, Mauritania, Mayotte, Meksiko, Mesir, Montenegro, Mozambik, Myanmar, Namibia, Nepal, Nicaragua, Niger, Nigeria, Norwegia, Oman, Pakistan, Palestina, Panama, Pantai Gading, Papua Nugini, Paraguay, Perancis, Peru, Polandia, Portugal, Puerto Rico, Qatar, Republik Afrika Tengah, Republik Arab Suriah, Republik Ceko, Republik Dominikan, Republik Demokratik Kongo, Republik Korea, Republik Moldova, Republik Tanzania, Reunion, Rumania, Rusia, Rwanda, Saint Martin, San Marino, Sao Tome dan Principe, Selandia Baru, Senegal, Serbia, Sierra Leone, Singapura, Sint Maarten, Siprus, Slovakia, Slovenia, Spanyol, Sri Lanka, Sudan, Sudan Selatan, Suriname, Swedia, Swiss, Thailand, Trinidad dan Tobago, Tunisia, Turki, Togo, Uganda, UK, Ukraina, Uni Emirat Arab, Uruguay, Uzbekistan, Venezuela, Vietnam, Yaman, Yordania, Yunani, Zambia, Zimbabwe

## Situasi Indonesia

NO	PROVINSI	JUMLAH KASUS TANGGAL 13 NOVEMBER 2020			JUMLAH KASUS SEMBUH			JUMLAH KASUS MENINGGAL		
		S/D 12/11 2020	13/11 2020	KASUS KUMULATIF	S/D 12/11 2020	13/11 2020	KUM	S/D 12/11 2020	13/11 2020	KUM
1	ACEH	7797	45	7842	6258	4	6262	282	0	282
2	BALI	12519	64	12583	11461	56	11517	403	0	403
3	BANTEN	10554	111	10665	8141	1	8142	298	0	298
4	BANGKA BELITUNG	777	11	788	589	8	597	10	0	10
5	BENGKULU	1294	61	1355	992	25	1017	59	0	59
6	DI YOGYAKARTA	4399	61	4460	3568	29	3597	108	2	110
7	DKI JAKARTA	115174	1033	116207	106100	977	107077	2412	16	2428
8	JAMBI	1399	20	1419	892	20	912	27	1	28
9	JAWA BARAT	42572	801	43373	32049	380	32429	795	7	802
10	JAWA TENGAH	39788	1362	41150	31937	324	32261	1918	32	1950
11	JAWA TIMUR	55575	239	55814	49542	223	49765	3970	12	3982
12	KALIMANTAN BARAT	2035	13	2048	1470	15	1485	22	0	22
13	KALIMANTAN TIMUR	16384	277	16661	13593	340	13933	518	1	519
14	KALIMANTAN TENGAH	4801	89	4890	4085	43	4128	165	2	167
15	KALIMANTAN SELATAN	12365	31	12396	11205	24	11229	499	2	501
16	KALIMANTAN UTARA	928	6	934	802	7	809	11	0	11
17	KEPULAUAN RIAU	4640	74	4714	3074	65	3139	116	1	117
18	NUSA TENGGARA BARAT	4314	48	4362	3540	0	3540	229	0	229
19	SUMATERA SELATAN	8534	68	8602	6954	12	6966	461	2	463
20	SUMATERA BARAT	16709	189	16898	13386	120	13506	311	0	311
21	SULAWESI UTARA	5827	19	5846	4861	20	4881	216	6	222
22	SUMATERA UTARA	14051	80	14131	11509	72	11581	572	5	577
23	SULAWESI TENGGARA	5529	86	5615	4390	0	4390	88	0	88
24	SULAWESI SELATAN	19060	131	19191	17092	44	17136	472	0	472
25	SULAWESI TENGAH	1126	22	1148	835	3	838	44	3	47
26	LAMPUNG	2445	137	2582	1273	48	1321	103	2	105
27	RIAU	16170	146	16316	13849	63	13912	378	3	381
28	MALUKU UTARA	2275	9	2284	1946	0	1946	75	1	76
29	MALUKU	4073	17	4090	3479	51	3530	50	3	53
30	PAPUA BARAT	4615	25	4640	3936	13	3949	71	0	71
31	PAPUA	9408	147	9555	4905	0	4905	136	0	136
32	SULAWESI BARAT	1295	4	1299	894	15	909	17	0	17
33	NUSA TENGGARA TIMUR	805	18	823	586	7	593	11	3	14
34	GORONTALO	3054	0	3054	2891	1	2892	86	0	86
	Dalam Proses Verifikasi di Lapangan	0	0	0	0	0	0	0	0	0
	<b>TOTAL</b>	<b>452291</b>	<b>5444</b>	<b>457735</b>	<b>382084</b>	<b>3010</b>	<b>385094</b>	<b>14933</b>	<b>104</b>	<b>15037</b>

## Wilayah Indonesia dengan transmisi lokal\*:

Provinsi	Kab/Kota
Aceh	Kota Lhokseumawe dan Kab. Aceh Utara, Kab. Aceh Besar, Kab. Aceh Selatan, Kota Banda Aceh, Kab. Simuelue, Kab. Pidie, Kab. Nagan, Kab. Aceh Barat, Kab. Aceh Tamiang, Kab. Aceh Timur, dan Kab. Bireuen
Sumatera Utara	Kota Medan, Kota Binjai, Kab. Karo, Kota Pematang Siantar, Kab. Serdang Bedagai, Kab. Deli Serdang, Kab. Simalungin, Kab. Asahan, Kota Gunung Sitoli, Kota Sibolga, Kota Padang Sidempuan, Kota Tebing Tinggi, Kab. Langkat, Kab. Mandailing Natal, dan Kab. Tapanuli Tengah
Sumatera Barat	Kota Bukit Tinggi, Kota Padang, Kota Pariaman, Kab. Pesisir Selatan, Kab. Agam, Kab. Darmasraya, Kota Padang Panjang, Kota Payakumbuh, Kota Sawahlunti, Kota Solok, Kab. Lima Puluh Kota, Kab. Padang Pariaman, Kab. Pasaman Barat, Kab. Sijunjung, Kab. Solok, dan Kab. Tanah Datar
Riau	Kota Dumai, Kab. Kampar, Kota Pekanbaru, Kab. Pelalawan, Kab. Indragiri Hilir, Kab. Bengkalis, Kab. Meranti, Kab. Kuantan Singingi, Kab. Rokan Hilir, Kab. Rokan Hulu, dan Kab. Siak
Kepulauan Riau	Kota Batam, Kota Tanjung Pinang dan Kab. Bintan
Jambi	Kota Jambi
Sumatera Selatan	Kota Lubuk Linggau, Kota Palembang, Kota Prabumulih, Kab. Lahat, Kab. Empat Lawang, Kab. Ogan Komering Ulu, Kab. Ogan Ilir, Kab. Penukal Abab, Kab. Lematang Ilir, Kab. Muara Enim, dan Kab. Banyuasin, Kab. Musi Rawas Utara, dan Kab. Musi Banyuasin
Lampung	Kota Bandar Lampung, dan Kab. Lampung Tengah
Bangka Belitung	Kab. Bangka, Kab. Bangka Barat, Kab. Bangka Selatan, Kab. Bangka Tengah, Kab. Belitung, Kab. Belitung Timur, dan Kota Pangkalpinang
Bengkulu	Kota Bengkulu
Banten	Kab. Tangerang, Kota Tangerang, Kota Tangerang Selatan dan Kota Serang
DKI Jakarta	Kota Jakarta Barat, Kota Jakarta Pusat, Kota Jakarta Selatan, Kota Jakarta Timur, Kota Jakarta Utara, dan Kab. Kepulauan Seribu (Pulau Tidung)
Jawa Barat	Kota Bandung, Kab. Bandung, Kab. Bandung Barat, Kota Bogor, Kab. Bogor, Kota Bekasi, Kab. Bekasi, Kab. Cimahi, Kota Depok, Kab. Karawang, dan Kab. Sumedang
Jawa Tengah	Kota Semarang, Kota Surakarta, Kab. Pati, Kab. Wonosobo, Kab. Banyumas, Kab. Banjarnegara, Kab. Batang, Kab. Cilacap, Kab. Karanganyar, Kab. Klaten, Kab. Purworejo, Kota Salatiga, Kota Magelang, Kab. Purbalingga, Kab. Temanggung, Kab. Kebumen, Kab. Magelang, Kab. Sukoharjo, Kab. Sragen, Kab. Grobogan, Kab. Blora, Kab. Kudus, Kab. Jepara, Kab. Demak, Kab. Semarang, Kab. Pekalongan, Kab. Pemalang, Kab. Tegal, Kota Tegal, Kab. Boyolali, Kab. Wonogiri, Kab. Brebes, Kab. Kendal, Kota Pekalongan, dan Kab. Rembang.
Jawa Timur	Kab. Gresik, Kab. Kediri, Kab. Malang, Kab. Magetan, Kab. Sidoarjo, Kota Surabaya, Kota Malang, Kota Batu, Kab. Bangkalan, Kab. Bojonegoro, Kab. Bondowoso, Kab. Jember, Kab. Jombang, Kab. Lamongan, Kab. Lumajang, Kab. Madiun, Kab. Mojokerto, Kab. Nganjuk, Kab. Pamekasan, Kab. Pasuruan, Kab. Probolinggo, Kab. Situbondo, Kab. Tuban, Kab. Sumenep, Kab. Tulungagung, Kota Kediri, Kota Mojokerto, Kota Probolinggo, Kab. Banyuwangi, Kab. Blitar, Kota Blitar, Kota Madiun, Kota Pasuruan, Kab. Ngawi, Kab. Pacitan, Kab. Ponorogo, Kab. Sampang, dan Kab. Trenggalek
DI Yogyakarta	Kab. Bantul, Kab. Gunung Kidul, Kab. Sleman Kota Yogyakarta dan Kab. Kulon Progo
Bali	Kab. Badung, Kab. Bangli, Kab. Buleleng, Kota Denpasar, Kab. Gianyar, Kab. Jembrana, Kab. Karangasem, Kab. Klungkung, dan Kab. Tabanan
Kalimantan Barat	Kota Pontianak, Kab. Ketapang, Kab. Kubu Raya, Kab. Landak, Kab. Sintang, dan Kab. Bekayang
Kalimantan Tengah	Kab. Kapuas, Kab. Murung Raya, dan Kota Palangkaraya,
Kalimantan Timur	Kab. Berau, Kota Balikpapan, Kutai Barat, Kutai Kartenegara, Kutai Timur, Kab. Paser, dan Kab. Penajam Paser Utara
Kalimantan Selatan	Kota Banjarmasin, Kab. Batola, Kota Banjarbaru, Kab. Tanah Bumbu, Kab. Banjar, Kab. Balangan, Kab. Hulu Sungai Selatan, Kab. Hulu Sungai Tengah, Kab. Hulu Sungai Utara, Kab. Kotabaru, Kab. Tabalong, dan Kab. Tanah
Kalimantan Utara	Kota Tarakan, Kab. Bulungan, Kab. Malinau, Kab. Nunukan, dan Kab. Tana Tidung
Nusa Tenggara Barat	Kab. Lombok Timur, Kab. Lombok Barat, Kota Mataram, Kab. Lombok Tengah, Kab. Bima, Kab. Sumbawa, Kab. Dampu, Kota Bima, Kab. Lombok Utara, dan Kab. Sumbawa Barat
Nusa Tenggara Timur	Kota Kupang, Kab. Sumba Timur, Kab. Ende, Kab. Manggarai Barat
Sulawesi Barat	Kab. Polewali Mandar, Kab. Majene, Kab. Mamuju, Kab. Mamuju Tengah, dan Kab. Pasang Kayu
Sulawesi Selatan	Kab. Gowa, Kota Makassar, Kab. Maros, Kab. Bantaeng, Kab. Baru, Kab. Bone, Kab. Bulukumba, Kab. Enrekang, Kab. Jeneponto, Kab. Kepulauan Selayar, Kab. Luwu, Kab. Luwu Timur, Kab. Luwu Utara, Kab. Pangkajene dan Kepulauan, Kab. Pinrang, Kab. Sidenreng Rappang, Kab. Sinjai, Kab. Soppeng, Kab. Takalar, Kab. Tana Toraja, Kab. Toraja Utara, Kab. Wajo, Kota Palopo, dan Kota Parepare.
Sulawesi Tenggara	Kab. Banggai, Kota Kendari
Sulawesi Tengah	Kab. Boul, Kota Palu, Kab. Poso, Kab. Donggala, dan <b>Kab. Morowali</b>
Gorontalo	Kota Gorontalo, Kab. Bone Bolango, Kab. Pohuwato, Kab. Boalemo, Kab. Gorontalo, dan Kab. Gorontalo Utara
Sulawesi Utara	Kota Manado, Kota Tomohon, Kota Bitung, Kota Kotamobagu, Kab. Minahasa, Kab. Minahasa Selatan, dan Kab. Minahasa Utara
Maluku	Kota Ambon, Kab. Buru, dan Kab. Maluku Tengah
Maluku Utara	Kota Ternate, Kab. Kepulauan Sula, Kab. Halmahera Selatan, Kota Tidore, dan Kab. Halmahera Utara
Papua	Kota Jayapura, Kab. Mimika, Kab. Jayapura, Kab. Biak Numfor, Kab. Kepulauan Yapen, dan Kab. Nabire
Papua Barat	Kota Sorong, Kab. Teluk Bintuni, Kab. Manokwari, Kota Sorong, Kab. Sorong, Kab. Keerom, Kab. Raja Ampat, dan Kab. Kaimana

Keterangan :

Wilayah baru dengan klasifikasi transmisi lokal berwarna **merah**.

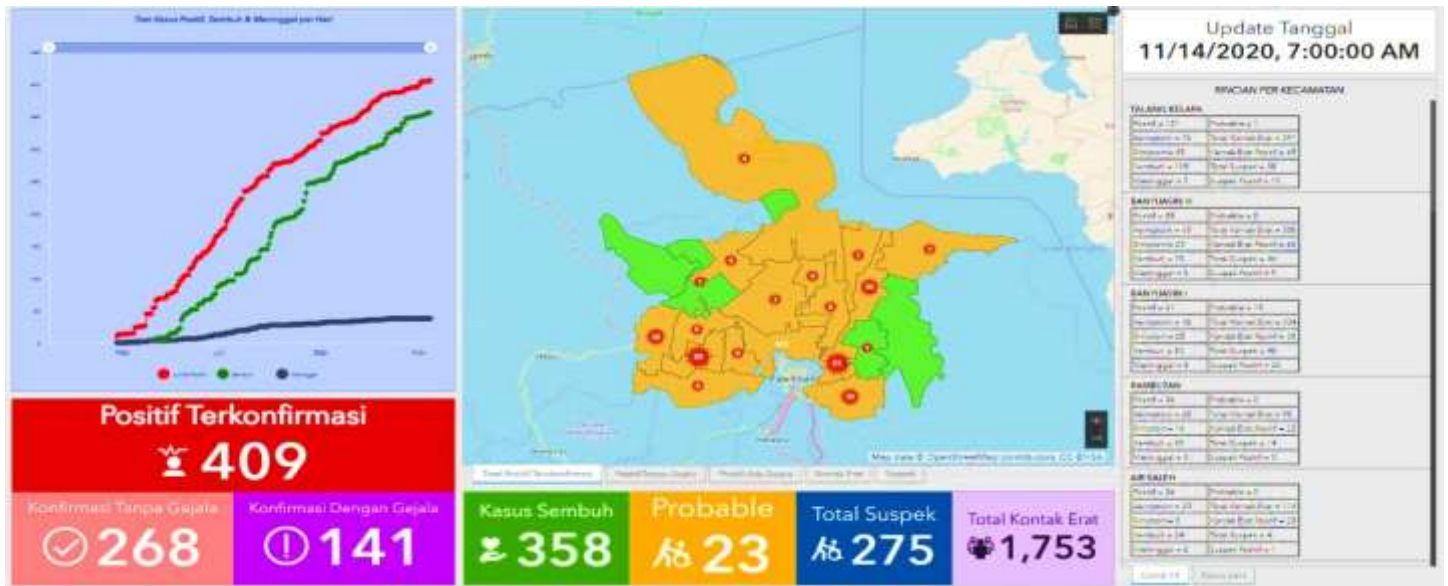
## Situasi Sumatera Selatan

NAMA KAB / KOTA	SUSPEK					KONTAK ERAT				
	JUMLAH	PROBABEL	JADI KONFIRMASI	DISCARDED	PROSES	JUMLAH	JADI SUSPEK	JADI KONFIRMASI	DISCARDED	PROSES
Kota Palembang	14767	152	2162	11266	1187	10374	356	1595	8258	165
Kabupaten OKI	212	0	45	145	22	410	0	64	265	81
Kabupaten Lahat	359	10	122	222	5	1874	0	202	1586	86
Kabupaten OKU	242	0	74	168	0	562	2	79	476	5
Kabupaten MUBA	883	0	315	568	0	1640	1	201	1408	30
Kabupaten M. Enim	1216	26	411	681	98	3466	5	397	2940	124
Kabupaten MURA	192	4	107	80	1	292	0	148	144	0
Kab. Banyuasin	364	22	155	186	1	1753	0	253	1498	2
Kab. Ogan Ilir	476	13	54	387	22	1226	0	102	1098	26
Kota Prabumulih	718	33	167	492	26	1270	49	133	1079	9
Kota Pagaralam	150	1	26	117	6	536	0	44	421	71
Kota Lubuk Linggau	2105	18	554	1486	47	4430	10	440	3846	134
Kab. OKU Timur	575	12	53	496	14	2518	0	101	2098	319
Kabu OKU Selatan	283	1	12	270	0	247	35	7	205	0
Kab. E. Lawang	232	9	41	163	19	820	57	31	585	147
Kabupaten PALI	365	20	109	222	14	1198	7	194	859	138
Kab. MURATARA	423	15	174	234	0	725	15	52	618	40
Luar Wilayah Sumsel	21	0	21	0	0	63	0	17	46	0
<b>JUMLAH</b>	<b>23583</b>	<b>336</b>	<b>4602</b>	<b>17183</b>	<b>1462</b>	<b>33404</b>	<b>537</b>	<b>4060</b>	<b>27430</b>	<b>1377</b>

NAMA KAB / KOTA	KASUS		KONFIRMASI				MENINGGAL		PROSES		
	ASIMPTOMATIK	SIMPTOMATIK	JUMLAH	BARU	SEMBUH	BARU	JUMLAH	BARU	DRAWAT	ROLAKI MANDIRI	JUMLAH
Kota Palembang	1595	2162	3757	+31	3089	+11	221	0	182	265	447
Kabupaten OKI	64	45	109	0	88	+2	8	0	9	4	13
Kabupaten Lahat	202	122	324	+9	256	0	20	0	18	30	48
Kabupaten OKU	80	74	154	+5	105	0	13	+1	14	22	36
Kabupaten MUBA	201	315	516	+3	412	+10	19	0	72	13	85
Kabupaten M. Enim	397	411	808	+2	710	0	32	0	26	40	66
Kabupaten MURA	150	107	257	+4	211	0	8	0	18	20	38
Kab. Banyuasin	254	155	409	+1	357	+2	38	0	6	8	14
Kab. Ogan Ilir	102	54	156	0	142	0	9	0	0	5	5
Kota Prabumulih	133	167	300	0	267	+5	17	0	7	9	16
Kota Pagaralam	44	26	70	0	46	0	4	0	10	10	20
Kota Lubuk Linggau	440	554	994	+7	811	+5	31	0	36	116	152
Kab. OKU Timur	101	53	154	0	72	0	8	0	1	73	74
Kabu OKU Selatan	7	12	19	0	16	0	3	0	0	0	0
Kab. E. Lawang	31	41	72	0	52	0	4	+1	5	11	16
Kabupaten PALI	194	109	303	+2	218	0	18	+1	15	52	67
Kab. MURATARA	52	174	226	0	206	+5	13	0	0	7	7
Luar Wilayah Sumsel	17	21	38	0	36	0	1	0	0	1	1
<b>JUMLAH</b>	<b>4064</b>	<b>4602</b>	<b>8666</b>	<b>+64</b>	<b>7094</b>	<b>+40</b>	<b>467</b>	<b>+3</b>	<b>419</b>	<b>686</b>	<b>1105</b>

## Situasi Banyuasin

Sampai 14 Nopember 2020 pukul 16.00 WIB, terdapat 1.753 kasus kontak erat, 275 kasus suspek, 23 kasus probabel dan 409 kasus konfirmasi. Selain melakukan pemantauan pada kasus kontak erat, suspek, probable, dan kasus konfirmasi, Dinas Kesehatan juga melakukan pemantauan kasus-kasus ISPA, *Influenza Like Illness* (ILI) dan Pneumonia yang terjadi di masyarakat.



Puskesmas	Kontak Erat			Suspek			
	Jumlah	Proses	Selesai	Jumlah	Probabel	Proses	Selesai
Sp. Rambutan	38	0	34	2	0	0	2
Sungai Dua	18	0	11	8	0	0	8
Jaka Baring	34	0	23	4	0	0	4
Mariana	324	0	286	48	15	0	47
Cinta Manis	1	0	0	10	0	0	9
Daya Utama	2	0	2	1	0	0	1
Margo Mulyo	2	0	0	2	0	0	2
Tirta Harja	0	0	0	1	0	0	1
Sri Katon	118	0	95	4	0	0	4
Makarti Jaya	66	0	62	20	1	0	18
Muara Telang	6	0	3	4	0	0	4
Tj. Api Api	8	0	6	0	0	0	0
Sungsang	33	0	31	3	0	0	3
Tj. Telang	25	0	21	2	0	0	2
Tanjung Lago	14	0	14	1	0	0	0
Gasing Laut	24	0	23	0	0	0	0
Kenten	86	0	69	8	1	1	6
Sukajadi	265	0	214	30	0	0	28
Semuntul	1	0	1	9	0	0	9
Pengumbuk	30	0	29	5	1	0	4
Sembawa	56	0	53	30	0	0	29
Pangkalan Balai	115	1	72	36	0	0	27
Petaling	124	0	120	10	0	0	10
Taja Betung	25	0	25	4	0	0	4
Betung Kota	149	0	136	14	5	0	13
Sido Mulyo	1	0	1	5	0	0	5
Sukaraja	0	0	0	0	0	0	0
Sumber Tl. Betung	0	0	0	2	0	0	2
Dana Mulya	0	0	0	2	0	0	2
Mekarsari	0	0	0	2	0	0	2
Kr. Manunggal	2	0	0	0	0	0	0
Kr. Agung Ilir	0	0	0	1	0	0	1
Suak Tapeh	101	0	97	7	0	0	7
RS Rivai Abdullah	0	0	0	0	0	0	0
RSP Sukajadi	16	0	16	0	0	0	0
RSUD Banyuasin	69	1	54	0	0	0	0
RSP Makarti	0	0	0	0	0	0	0
RS Hermina Jakbar	0	0	0	0	0	0	0
RS Bunda Jakbar	0	0	0	0	0	0	0
<b>KABUPATEN</b>	<b>1753</b>	<b>2</b>	<b>1498</b>	<b>275</b>	<b>23</b>	<b>1</b>	<b>254</b>
Luar Wilayah	0	0	0	1	0	0	0

Ket :

- Total Kontak Erat sebanyak 1753 orang, 2 orang dalam masa pemantauan, dan 1498 orang telah selesai dipantau.
- Total Suspek sebanyak 273 orang, Probabel 23 orang, 1 orang proses pengawasan, dan 254 orang sudah selesai pengawasan.

Puskesmas	Kasus Konfirmasi					Surveilans Kasus		
	Jumlah	Isolasi Mandiri	Dirawat	Sembuh	Meninggal	Pneumonia	ILI	ISPA
Sp. Rambutan	1	0	0	0	1	0	0	3
Sungai Dua	12	0	0	10	2	0	0	7
Jaka Baring	23	0	0	23	0	0	0	0
Mariana	61	1	0	52	8	0	0	0
Cinta Manis	1	0	0	0	1	0	5	0
Daya Utama	0	0	0	0	0	0	0	2
Margo Mulyo	2	0	0	2	0	0	0	0
Tirta Harja	1	0	0	1	0	0	0	1
Sri Katon	26	0	0	24	2	0	0	0
Makarti Jaya	7	0	0	6	1	0	2	0
Muara Telang	4	0	0	4	0	0	0	0
Tj. Api Api	0	0	0	0	0	0	0	4
Sungsang	4	0	0	3	1	0	0	5
Tj. Telang	5	0	0	5	0	0	0	6
Tanjung Lago	3	0	0	3	0	0	1	1
Gasing Laut	1	0	0	1	0	0	0	0
Kenten	39	2	0	34	3	0	0	3
Sukajadi	81	0	3	74	4	0	0	7
Semuntul	1	0	0	1	0	0	1	2
Pengumbuk	3	0	0	2	1	0	0	0
Sembawa	9	0	0	8	1	0	0	5
Pangkalan Balai	77	3	1	69	4	0	0	2
Petaling	11	1	0	9	1	0	0	0
Taja Betung	3	0	0	2	1	0	0	1
Betung Kota	23	1	0	17	5	0	1	3
Sido Mulyo	0	0	0	0	0	0	0	2
Sukaraja	0	0	0	0	0	0	0	0
Sumber Tl. Betung	1	0	1	0	0	0	1	1
Dana Mulya	0	0	0	0	0	0	0	0
Mekarsari	2	0	0	1	1	0	0	2
Kr. Manunggal	2	0	0	2	0	0	0	1
Kr. Agung Ilir	0	0	0	0	0	0	0	3
Suak Tapeh	6	0	0	5	1	0	0	2
RS Rivai Abdullah	0	0	0	0	0	0	0	0
RSP Sukajadi	0	0	0	0	0	0	0	0
RSUD Banyuasin	0	0	0	0	0	2	0	0
RSP Makarti	0	0	0	0	0	0	0	0
RS Hermina Jakbar								
RS Bunda Jakbar								
<b>KABUPATEN</b>	<b>409</b>	<b>8</b>	<b>5</b>	<b>358</b>	<b>38</b>	<b>2</b>	<b>11</b>	<b>63</b>
Luar Wilayah	0	0	0	0	0	0	0	0

Ket :

- Total kasus Positif Covid-19 sebanyak 409 orang (8 orang melakukan isolasi mandiri, 5 orang masih dalam perawatan, 358 orang sembuh, dan 38 orang meninggal).

Tautan informasi web :

<http://infeksiemerging.kemkes.go.id> <http://sehatnegeriku.kemkes.go.id/>  
<https://promkes.go.id> <https://www.who.int/emergencies/diseases/novel-coronavirus-2019>  
[https://asean.org/?static\\_post=updates--asean--health--sector--efforts--combat--novel--coronavirus--covid--19](https://asean.org/?static_post=updates--asean--health--sector--efforts--combat--novel--coronavirus--covid--19)  
<http://www.nhc.gov.cn/xcs/yqtb/202003/b59dbcc84ed1498292714975039dcdc9.shtml>  
[http://www.nhc.gov.cn/xcs/yqtb/list\\_gzbd.shtml](http://www.nhc.gov.cn/xcs/yqtb/list_gzbd.shtml)

Perkembangan situasi COVID-19 Nasional dapat dipantau di laman:

<http://covid19.kemkes.go.id>

Perkembangan situasi COVID-19 Kab. Banyuasin dapat dipantau di laman:

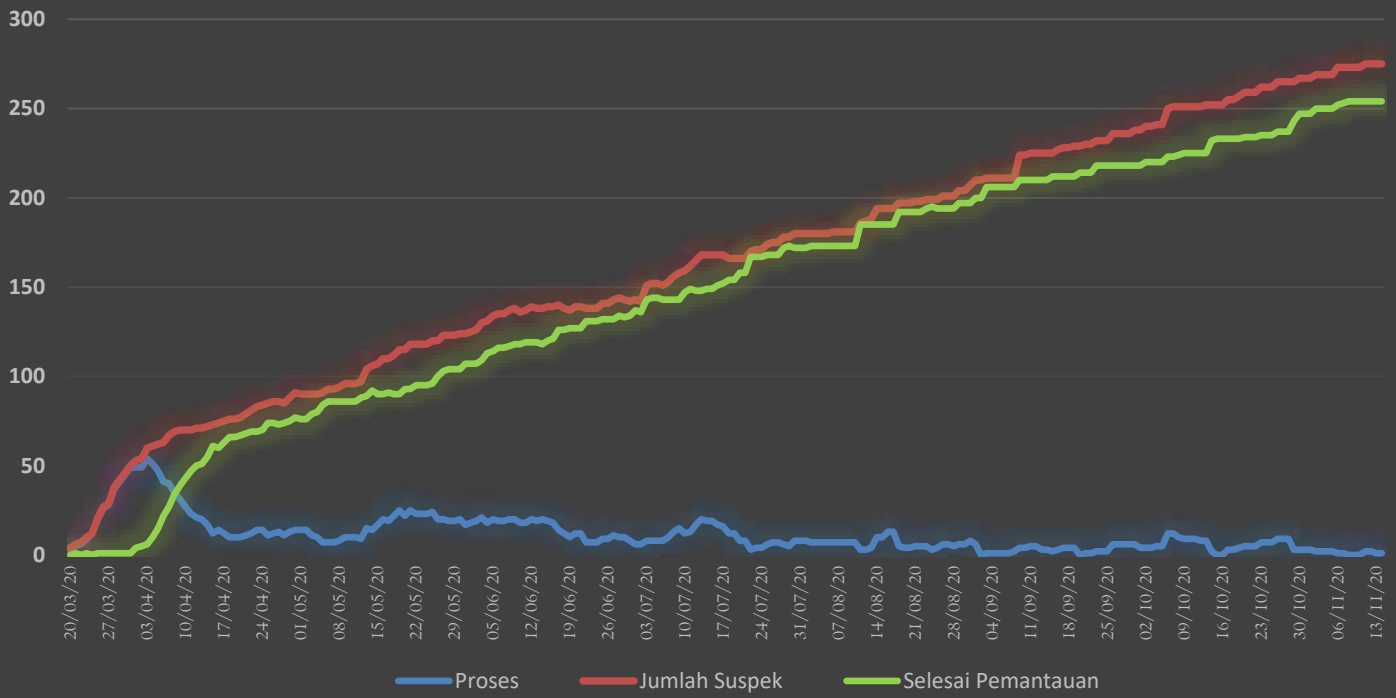
<http://covid19.banyuasinkab.go.id>

Hotline COVID-19 119 ext 9 atau (021) 521 0411 atau 0812 1212 3119

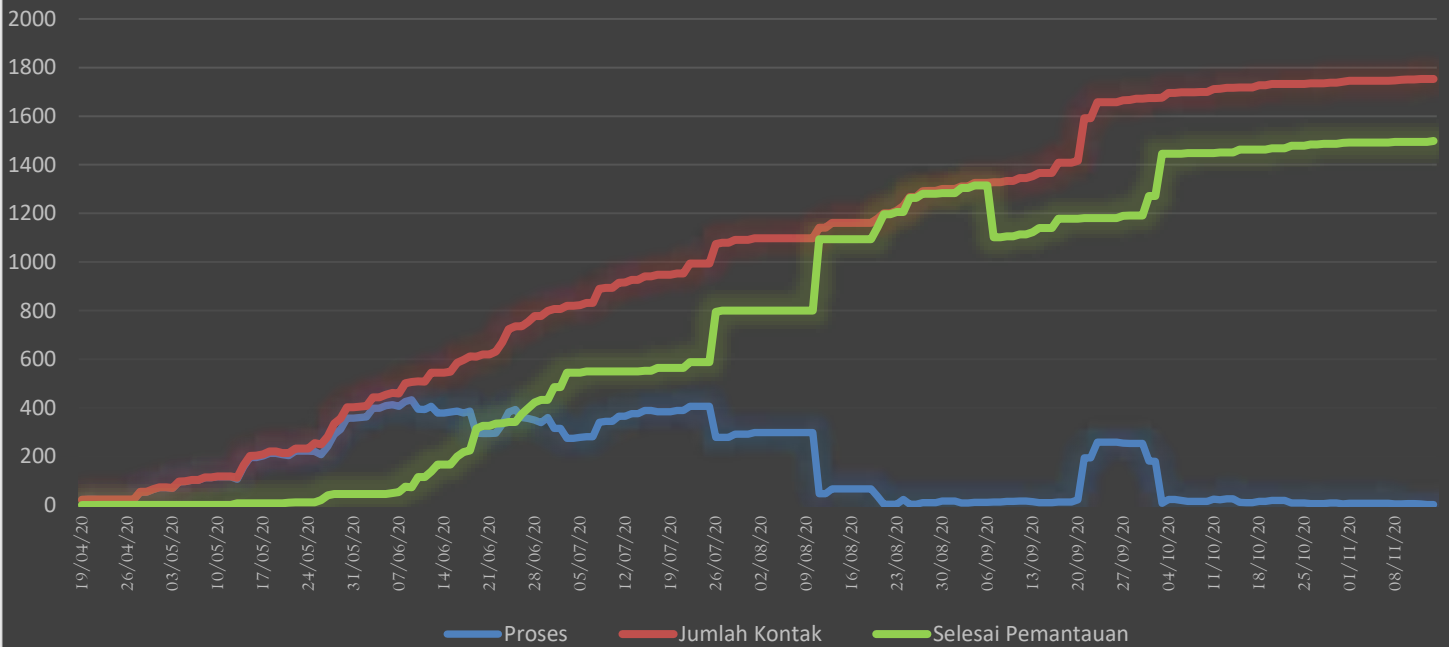
Call Center Pelaporan COVID-19 Dinas Kesehatan Kabupaten Banyuasin dapat menghubungi:

082180157004/085267655750

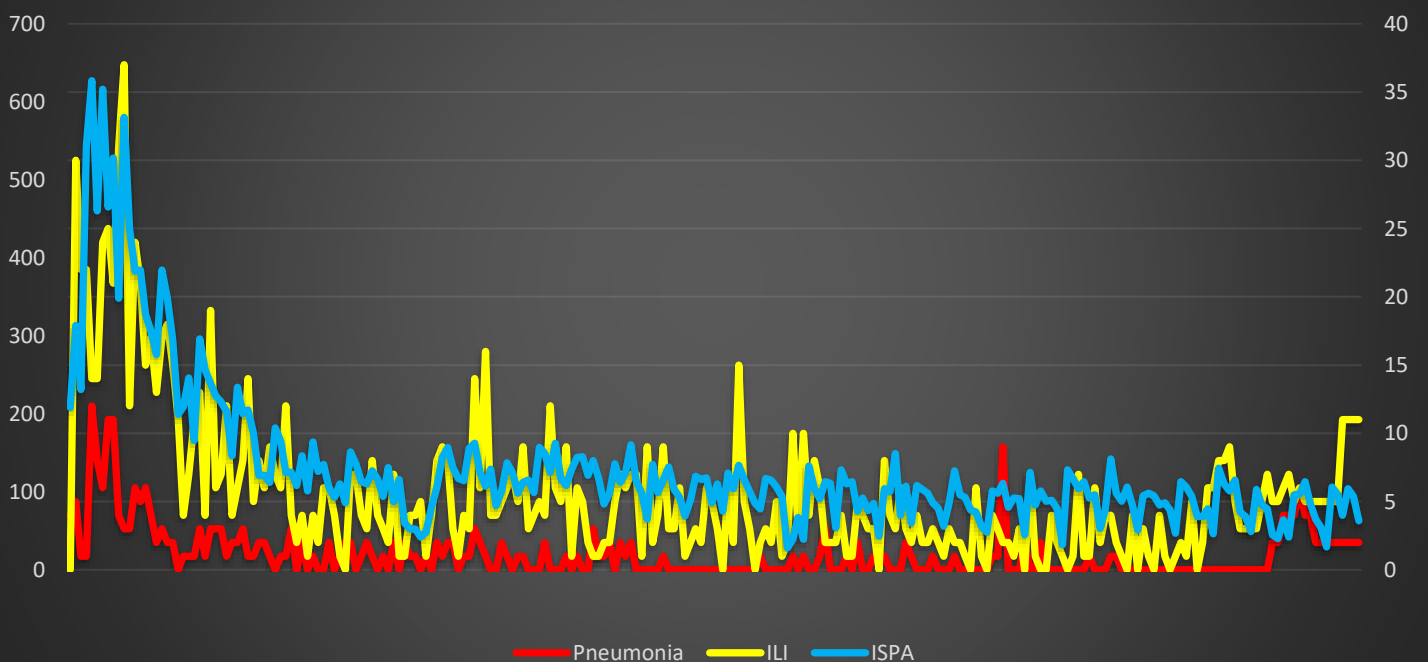
TREND KASUS SUSPEK COVID-19 KABUPATEN BANYUASIN s/d TANGGAL 14 NOPEMBER 2020



TREND KASUS KONTAK ERAT COVID-19 KABUPATEN BANYUASIN s/d TANGGAL 14 NOPEMBER 2020



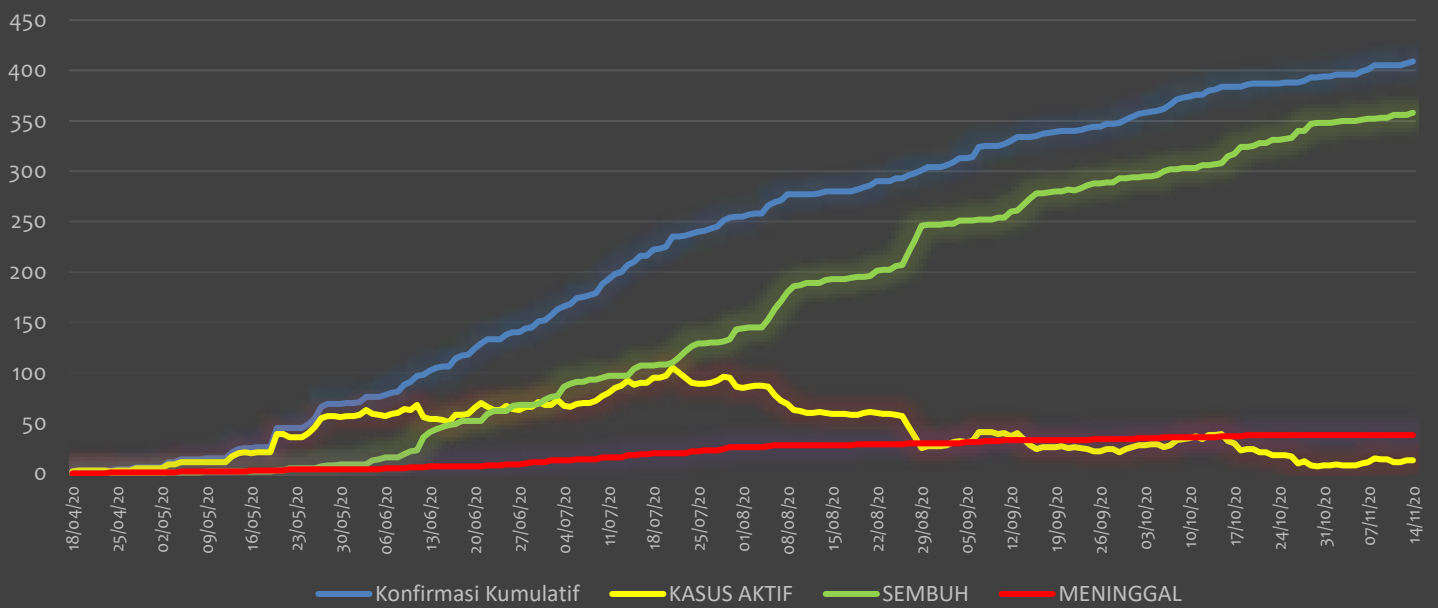
TREND KASUS PNEUMONIA, ILI DAN ISPA s/d TANGGAL 14 NOPEMBER 2020



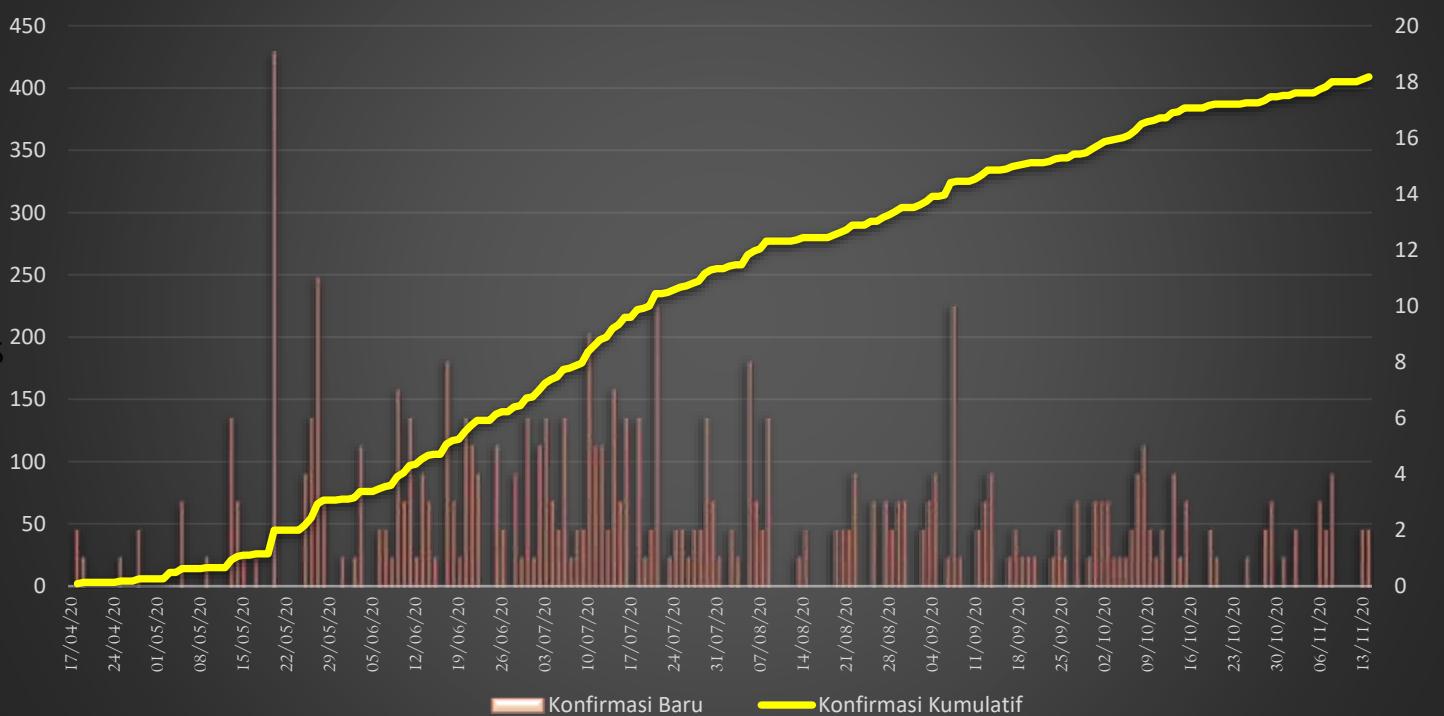
Rt Rata-rata Harian Kabupaten Banyuasin s/d Tanggal 14 NOPEMBER 2020  
(posterior median and 95%CrI)



TREND KASUS KONFIRMASI POSITIF, KASUS AKTIF, SEMBUH DAN MENINGGAL KABUPATEN BANYUASIN  
s/d TANGGAL 14 NOPEMBER 2020



TREND KASUS KONFIRMASI POSITIF BARU DAN KUMULATIF KABUPATEN  
BANYUASIN s/d TANGGAL 14 NOPEMBER 2020



## Pesan untuk Masyarakat

Untuk mencegah penularan COVID-19, masyarakat perlu melakukan :

- Menerapkan PHBS dan Germas, terutama mencuci tangan menggunakan sabun dan air mengalir, dan konsumsi gizi seimbang.
- Masyarakat dihimbau untuk tetap tinggal dirumah dan membatasi aktivitas di luar rumah.
- Masyarakat dihimbau melakukan *physical distancing*, jaga jarak minimal 1 meter ketika berinteraksi dengan orang lain.
- Masyarakat dihimbau untuk menggunakan masker bila sedang sakit dan membatasi kegiatan sosial. Selain itu terapkan etika batuk dan bersin, yaitu apabila batuk/bersin tutup dengan menggunakan lengan atas bagian dalam atau tisu. Apabila menggunakan tisu, harus segera dibuang ke tempat pembuangan sampah yang tertutup.
- Masyarakat dihimbau untuk tetap tenang dan tetap waspada. Apabila mempunyai riwayat perjalanan ke negara/wilayah terjangkau yang sedang mengalami transmisi lokal, lakukan pemantauan kesehatan secara mandiri dan apabila mengalami gejala pernafasan segera ke fasilitas kesehatan, memakai masker dan membatasi kontak dengan orang lain.
- Masyarakat dihimbau untuk menunda atau membatasi perjalanan yang tidak mendesak ke negara/wilayah terjangkau, terutama ke negara/wilayah dengan peningkatan kasus yang cukup tinggi.
- Memantau perkembangan terkini mengenai COVID-19.

**Novel Coronavirus (2019-nCov / Covid-19)**

Novel coronavirus (covid-19) adalah virus baru penyebaran penyakit saluran pernafasan. Virus ini berasal dari China. Novel coronavirus merupakan satu keluarga dengan virus penyebab SARS dan MERS

**SAAT INI BELUM TERSEDIA VAKSIN 2019-nCov**

**GEJALA KLINIS Covid-19**

- DEMAM
- BATUK, PILEK
- GANGGUAN PERNAPASAN
- SAKIT TENGGOROKAN
- LETIH, LESU

**PENCEGAHAN**

- SERING CUCI TANGAN PAKAI SABUN
- GUNAKAN MASKER BILA BATUK DAN PILEK
- KONSUMSI GIZI SEIMBANG PERBANYAK SAYUR DAN BUAH
- HATI-HATI KONTAK DENGAN HEWAN
- RAJIN OLAHRAGA DAN ISTIRAHAT CUKUP
- JANGAN MENGONSUMSI DAGING YANG TIDAK DIMASAK
- BILA BATUK, PILEK DAN SESAK NAPAS SEGERA KE FASILITAS KESEHATAN

**BAGI YANG MELAKUKAN PERJALANAN KE NEGARA CINA ATAU WILAYAH TERJANGKIT :**

- Gunakan masker bila berada di kerumunan orang.
- Jika mengalami penyakit pernapasan selama di Cina atau setelah kembali ke tanah air, segera hubungi petugas kesehatan dan sampaikan riwayat perjalanan.
- Disarankan tidak mengunjungi pasar hewan.

**POSKO PELAPORAN COVID-19**  
DINAS KESEHATAN KABUPATEN BANYUASIN  
HUBUNGI : 082 180 157 004 / 085 267 655 750

Kerja Keras  
Kerja Cerdas Kerja Bahas

www.banyuwangi.go.id | Banyuwangi Smart City | Pemkot Banyuwangi | Banyuwangi TV | Bura Banyuwangi 105.2 FM | DISKOMINFO BANYUASIN



Farmalikes

## BAGAIMANA MEMAKAI MASKER KAIN DENGAN AMAN?



**1**  
Bersihkan tangan sebelum menyentuh masker



**2**  
Pilih masker bersih berlapis tiga, gunakan masker dengan memegang talinya



**3**  
Sesuaikan masker pada wajah menutup mulut, hidung, & dagu anda



**4**  
Hindari menyentuh area masker bagian depan



**5**  
Ganti masker setiap pemakaian 4 jam



**6**  
Cucilah tangan sebelum melepas masker



**7**  
Lepas masker dengan menyentuh bagian tali, lalu tarik menjauhi muka



**8**  
Simpan masker di dalam plastik bersih jika tidak kotor untuk pemakaian selanjutnya



**9**  
Cuci masker dengan sabun/deterjen & air panas 1x sehari. Setelah melepaskan masker, cucilah tangan anda