

SITUASI TERKINI PERKEMBANGAN NOVEL CORONAVIRUS (COVID-19) KABUPATEN BANYUASIN SUMATERA SELATAN

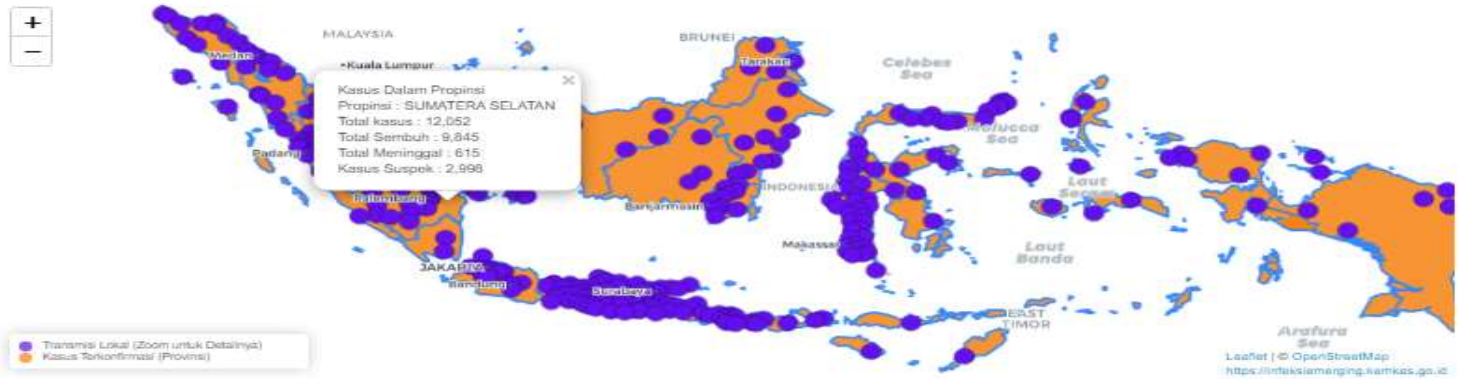


Data dilaporkan sampai 04 Januari 2020

Situasi Nasional



PETA SEBARAN TRANSMISI LOKAL DAN WILAYAH TERKONFIRMASI



Catatan: Titik wilayah transmisi lokal kasus COVID-19 didasarkan pada node geografis pada tingkat kabupaten/kota, serta tidak mewakili alamat tertentu, bangunan, atau lokasi apa pun

NO	PROVINSI	JUMLAH KASUS TANGGAL 04 JANUARI 2021			JUMLAH KASUS SEMBUH			JUMLAH KASUS MENINGGAL		
		S/D 03/01 2021	04/01 2021	KASUS KUMULATIF	S/D 03/01 2021	04/01 2021	KUM	S/D 03/01 2021	04/01 2021	KUM
1	ACEH	8763	5	8768	7166	10	7176	358	0	358
2	SUMATERA UTARA	18408	92	18500	15665	88	15753	683	1	684
3	SUMATERA BARAT	23710	24	23734	20635	33	20668	508	4	512
4	RIAU	25262	110	25372	23532	96	23628	597	2	599
5	JAMBI	3322	14	3336	2521	20	2541	56	1	57
6	SUMATERA SELATAN	11998	54	12052	9780	65	9845	615	0	615
7	BENGKULU	3735	24	3759	2856	80	2936	117	1	118
8	LAMPUNG	6552	62	6614	4562	96	4658	280	7	287
9	BANGKA BELITUNG	2537	50	2587	1847	45	1892	36	3	39
10	KEPULAUAN RIAU	7046	63	7109	6201	54	6255	173	0	173
11	DKI JAKARTA	189243	1832	191075	170384	2507	172891	3326	21	3347
12	JAWA BARAT	87482	1079	88561	74031	1044	75075	1178	2	1180
13	JAWA TENGAH	84512	1037	85549	56377	1034	57411	3749	38	3787
14	DI YOGYAKARTA	12897	146	13043	8724	133	8857	288	2	290
15	JAWA TIMUR	86361	709	87070	74355	612	74967	6009	56	6065
16	BANTEN	18839	158	18997	10517	22	10539	434	5	439
17	BALI	17978	118	18096	16330	131	16461	527	7	534
18	NUSA TENGGARA BARAT	5804	43	5847	4610	27	4637	279	2	281
19	NUSA TENGGARA TIMUR	2235	4	2239	1267	14	1281	53	1	54
20	KALIMANTAN BARAT	3160	0	3160	2854	0	2854	27	0	27
21	KALIMANTAN TENGAH	9958	24	9982	7829	44	7873	274	1	275
22	KALIMANTAN SELATAN	15490	20	15510	13992	69	14061	589	2	591
23	KALIMANTAN TIMUR	27892	185	28077	23350	191	23541	763	6	769
24	KALIMANTAN UTARA	3993	166	4159	2469	82	2551	60	1	61
25	SULAWESI UTARA	9865	58	9923	7236	33	7269	322	0	322
26	SULAWESI TENGAH	3750	52	3802	2033	77	2110	112	3	115
27	SULAWESI SELATAN	32782	510	33292	28812	305	29117	607	2	609
28	SULAWESI TENGGARA	8053	17	8070	7048	54	7102	153	1	154
29	GORONTALO	3867	13	3880	3389	16	3405	104	0	104
30	SULAWESI BARAT	1984	22	2006	1567	0	1567	36	2	38
31	MALUKU	5781	6	5787	4573	23	4596	81	4	85
32	MALUKU UTARA	2787	9	2796	2361	0	2361	90	1	91
33	PAPUA	13277	36	13313	7531	124	7655	149	1	150
34	PAPUA BARAT	6027	11	6038	5533	37	5570	101	0	101
	Dalam Proses Verifikasi di Lapangan	0	0	0	0	0	0	0	0	0
	TOTAL	765350	6753	772103	631937	7166	639103	22734	177	22911

178 Negara Terjangkit Transmisi Lokal:

Afghanistan, Afrika Selatan, Albania, Algeria, Amerika Serikat, Andorra, Angola, Argentina, Armenia, Aruba, Armenia, Australia, Austria, Azerbaijan, Bahamas, Bahrain, Bangladesh, Barbados, Benin, Belgia, Belanda, Belarusia, Belize, Bolivia, Bosnia dan Herzegovina, Bostwana, Brazil, Bulgaria, Burkina Faso, Burundi, Cabo Verde, Chad, Chili, Cina, Curacao, Denmark, Djibouti, Dominika, Ekuador, El Salvador, Estonia, Eswatini, Ethiopia, Filipina, Finlandia, Gabon, Georgia, Ghana, Gibraltar, Guam, Guatemala, Guadeloupe, Guernsey, Guinea, Guinea Bissau, Guinea Khatulistiwa, Guyana, Guyana Prancis, Haiti, Honduras, Hungaria, India, Indonesia, Israel, Irak, Iran, Irlandia, Islandia, Italia, Jamaika, Jepang, Jerman, Jersey, Kamerun, Kanada, Kazakhstan, Kepulauan Turks dan Caicos, Kepulauan Virgin Amerika Serikat, Kenya, Kepulauan Virgini Britania Raya, Kongo, Kolombia, Kosta Rika, Kosovo, Komoros, Kroasia, Kuba, Kuwait, Kyrgyzstan, Latvia, Lebanon, Lesotho, Liberia, Libya, Lituania, Luksemburg, Madagaskar, Makedonia Utara, Malawi, Malaysia, Maldives, Mali, Malta, Maroko, Matinik, Mauritania, Mayotte, Meksiko, Mesir, Montenegro, Mozambik, Myanmar, Namibia, Nepal, Nicaragua, Niger, Nigeria, Norwegia, Oman, Pakistan, Palestina, Panama, Pantai Gading, Papua Nugini, Paraguay, Perancis, Peru, Polandia, Portugal, Puerto Rico, Qatar, Republik Afrika Tengah, Republik Arab Suriah, Republik Ceko, Republik Dominikan, Republik Demokratik Kongo, Republik Korea, Republik Moldova, Republik Tanzania, Reunion, Rumania, Rusia, Rwanda, Saint Martin, San Marino, Sao Tome dan Principe, Selandia Baru, Senegal, Serbia, Sierra Leone, Singapura, Sint Maarten, Siprus, Slovakia, Slovenia, Spanyol, Sri Lanka, Sudan, Sudan Selatan, Swedia, Swiss, Thailand, Trinidad dan Tobago, Tunisia, Turki, Togo, Uganda, UK, Ukraina, Uni Emirat Arab, Uruguay, Uzbekistan, Venezuela, Vietnam, Yordania, Yunani, Zambia, Zimbabwe

Wilayah Indonesia dengan transmisi lokal*:

Provinsi	Kab/Kota
Aceh	Kota Lhokseumawe dan Kab. Aceh Utara, Kab. Aceh Besar, Kab. Aceh Selatan, Kota Banda Aceh, Kab. Simuelue, Kab. Pidie, Kab. Nagan, Kab. Aceh Barat, Kab. Aceh Tamiang, Kab. Aceh Timur, dan Kab. Bireuen
Sumatera Utara	Kota Medan, Kota Binjai, Kab. Karo, Kota Pematang Siantar, Kab. Serdang Bedagai, Kab. Deli Serdang, Kab. Simalungin, Kab. Asahan, Kota Gunung Sitoli, Kota Sibolga, Kota Padang Sidempuan, Kota Tebing Tinggi, Kab. Langkat, Kab. Mandailing Natal, dan Kab. Tapanuli Tengah
Sumatera Barat	Kota Bukit Tinggi, Kota Padang, Kota Pariaman, Kab. Pesisir Selatan, Kab. Agam, Kab. Darmasraya, Kota Padang Panjang, Kota Payakumbuh, Kota Sawahlunti, Kota Solok, Kab. Lima Puluh Kota, Kab. Padang Pariaman, Kab. Pasaman Barat, Kab. Sijunjung, Kab. Solok, dan Kab. Tanah Datar
Riau	Kota Dumai, Kab. Kampar, Kota Pekanbaru, Kab. Pelalawan, Kab. Indragiri Hilir, Kab. Bengkalis, Kab. Meranti, Kab. Kuantan Singingi, Kab. Rokan Hilir, Kab. Rokan Hulu, dan Kab. Siak
Kepulauan Riau	Kota Batam, Kota Tanjung Pinang dan Kab. Bintan
Jambi	Kota Jambi
Sumatera Selatan	Kota Lubuk Linggau, Kota Palembang, Kota Prabumulih, Kab. Lahat, Kab. Empat Lawang, Kab. Ogan Komering Ulu, Kab. Ogan Ilir, Kab. Penulak Abab, Kab. Lematang Ilir, Kab. Muara Enim, dan Kab. Banyuasin, Kab. Musi Rawas Utara, dan Kab. Musi Banyuasin
Lampung	Kota Bandar Lampung, dan Kab. Lampung Tengah
Bangka Belitung	Kab. Bangka, Kab. Bangka Barat, Kab. Bangka Selatan, Kab. Bangka Tengah, Kab. Belitung, Kab. Belitung Timur, dan Kota Pangkalpinang
Bengkulu	Kota Bengkulu
Banten	Kab. Tangerang, Kota Tangerang, Kota Tangerang Selatan dan Kota Serang
DKI Jakarta	Kota Jakarta Barat, Kota Jakarta Pusat, Kota Jakarta Selatan, Kota Jakarta Timur, Kota Jakarta Utara, dan Kab. Kepulauan Seribu (Pulau Tidung)
Jawa Barat	Kota Bandung, Kab. Bandung, Kab. Bandung Barat, Kota Bogor, Kab. Bogor, Kota Bekasi, Kab. Bekasi, Kab. Cimahi, Kota Depok, Kab. Karawang, dan Kab. Sumedang
Jawa Tengah	Kota Semarang, Kota Surakarta, Kab. Pati, Kab. Wonosobo, Kab. Banyumas, Kab. Banjarnegara, Kab. Batang, Kab. Cilacap, Kab. Karanganyar, Kab. Klaten, Kab. Purworejo, Kota Salatiga, Kota Magelang, Kab. Purbalingga, Kab. Temanggung, Kab. Kebumen, Kab. Magelang, Kab. Sukoharjo, Kab. Sragen, Kab. Grobogan, Kab. Blora, Kab. Kudus, Kab. Jepara, Kab. Demak, Kab. Semarang, Kab. Pekalongan, Kab. Pemalang, Kab. Tegal, Kota Tegal, Kab. Boyolali, Kab. Wonogiri, Kab. Brebes, Kab. Kendal, Kota Pekalongan, dan Kab. Rembang.
Jawa Timur	Kab. Gresik, Kab. Kediri, Kab. Malang, Kab. Magetan, Kab. Sidoarjo, Kota Surabaya, Kota Malang, Kota Batu, Kab. Bangkalan, Kab. Bojonegoro, Kab. Bondowoso, Kab. Jember, Kab. Jombang, Kab. Lamongan, Kab. Lumajang, Kab. Madiun, Kab. Mojokerto, Kab. Mojokerto, Kab. Nganjuk, Kab. Pamekasan, Kab. Pasuruan, Kab. Probolinggo, Kab. Situbondo, Kab. Tuban, Kab. Sumenep, Kab. Tulungagung, Kota Kediri, Kota Mojokerto, Kota Probolinggo, Kab. Banyuwangi, Kab. Blitar, Kota Blitar, Kota Madiun, Kota Pasuruan, Kab. Ngawi, Kab. Pacitan, Kab. Ponorogo, Kab. Sampang, dan Kab. Trenggalek
DI Yogyakarta	Kab. Bantul, Kab. Gunung Kidul, Kab. Sleman Kota Yogyakarta dan Kab. Kulon Progo
Bali	Kab. Badung, Kab. Bangli, Kab. Buleleng, Kota Denpasar, Kab. Gianyar, Kab. Jembrana, Kab. Karangasem, Kab. Klungkung, dan Kab. Tabanan
Kalimantan Barat	Kota Pontianak, Kab. Ketapang, Kab. Kubu Raya, Kab. Landak, Kab. Sintang, dan Kab. Bekayang
Kalimantan Tengah	Kab. Kapuas, Kab. Murung Raya, dan Kota Palangkaraya,
Kalimantan Timur	Kab. Berau, Kota Balikpapan, Kutai Barat, Kutai Kartenegara, Kutai Timur, Kab. Paser, dan Kab. Penajam Paser Utara
Kalimantan Selatan	Kota Banjarmasin, Kab. Batola, Kota Banjarbaru, Kab. Tanah Bumbu, Kab. Banjar, Kab. Balangan, Kab. Hulu Sungai Selatan, Kab. Hulu Sungai Tengah, Kab. Hulu Sungai Utara, Kab. Kotabaru, Kab. Tabalong, dan Kab. Tanah
Kalimantan Utara	Kota Tarakan, Kab. Bulungan, Kab. Malinau, Kab. Nunukan, dan Kab. Tana Tidung
Nusa Tenggara Barat	Kab. Lombok Timur, Kab. Lombok Barat, Kota Mataram, Kab. Lombok Tengah, Kab. Bima, Kab. Sumbawa, Kab. Dampu, Kota Bima, Kab. Lombok Utara, dan Kab. Sumbawa Barat
Nusa Tenggara Timur	Kota Kupang, Kab. Sumba Timur, Kab. Ende, Kab. Manggarai Barat
Sulawesi Barat	Kab. Polewali Mandar, Kab. Majene, Kab. Mamuju, Kab. Mamuju Tengah, dan Kab. Pasang Kayu
Sulawesi Selatan	Kab. Gowa, Kota Makassar, Kab. Maros, Kab. Bantaeng, Kab. Baru, Kab. Bone, Kab. Bulukumba, Kab. Enrekang, Kab. Jeneponto, Kab. Kepulauan Selayar, Kab. Luwu, Kab. Luwu Timur, Kab. Luwu Utara, Kab. Pangkajene dan Kepulauan, Kab. Pinrang, Kab. Sidenreng Rappang, Kab. Sinjai, Kab. Soppeng, Kab. Takalar, Kab. Tana Toraja, Kab. Toraja Utara, Kab. Wajo, Kota Palopo, dan Kota Parepare.
Sulawesi Tenggara	Kab. Banggai, Kota Kendari
Sulawesi Tengah	Kab. Boul, Kota Palu, Kab. Poso, Kab. Donggala, Kab. Morowali, Kab Banggai Kepulauan, dan Kab Morowali Utara
Gorontalo	Kota Gorontalo, Kab. Bone Bolango, Kab. Pohuwato, Kab. Boalemo, Kab. Gorontalo, dan Kab. Gorontalo Utara
Sulawesi Utara	Kota Manado, Kota Tomohon, Kota Bitung, Kota Kotamobagu, Kab. Minahasa, Kab. Minahasa Selatan, dan Kab. Minahasa Utara
Maluku	Kota Ambon, Kab. Buru, dan Kab. Maluku Tengah
Maluku Utara	Kota Ternate, Kab. Kepulauan Sula, Kab. Halmahera Selatan, Kota Tidore, dan Kab. Halmahera Utara
Papua	Kota Jayapura, Kab. Mimika, Kab. Jayapura, Kab. Biak Numfor, Kab. Kepulauan Yapen, dan Kab. Nabire
Papua Barat	Kota Sorong, Kab. Teluk Bintuni, Kab. Manokwari, Kota Sorong, Kab. Sorong, Kab. Keerom, Kab. Raja Ampat, dan Kab. Kaimana

Keterangan :

Wilayah baru dengan klasifikasi transmisi lokal berwarna **merah**.

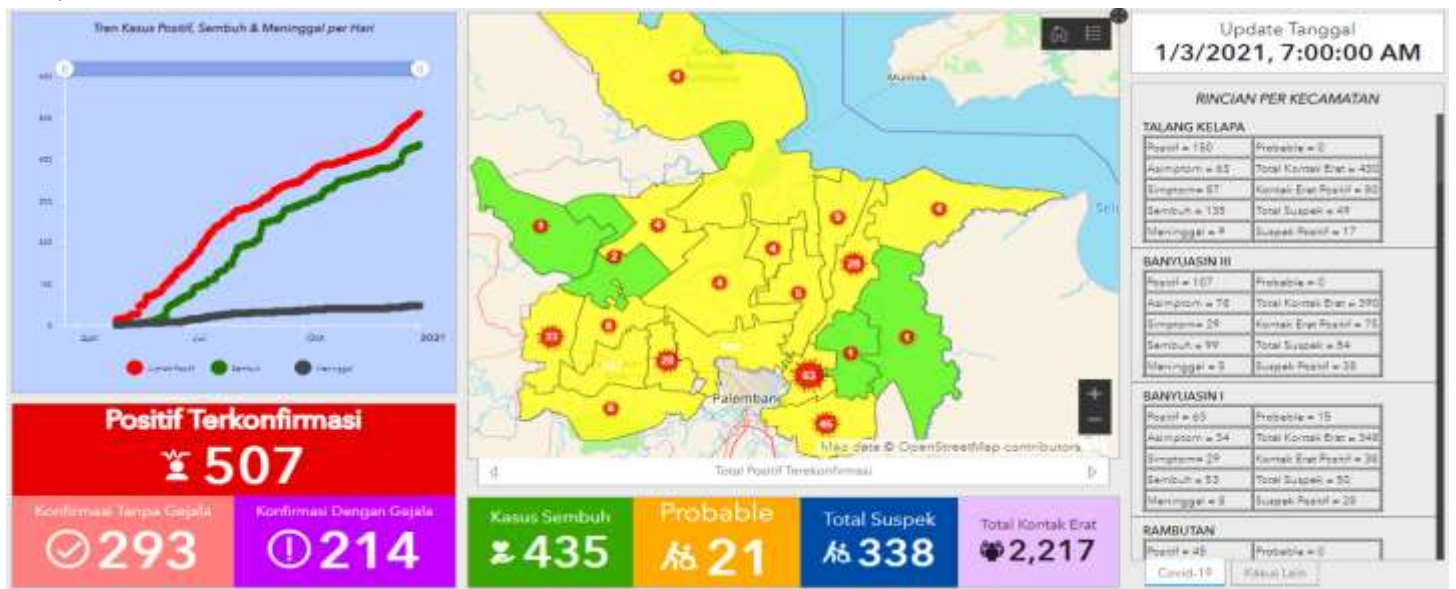
Situasi Sumatera Selatan

NAMA KAB / KOTA	SUSPEK					KONTAK ERAT				
	JUMLAH	PROBABEL	JADI KONFIRMASI	DISCARDED	PROSES	JUMLAH	JADI SUSPEK	JADI KONFIRMASI	DISCARDED	PROSES
Kota Palembang	19265	153	3812	12653	2647	11595	663	1797	8981	154
Kabupaten OKI	227	0	51	143	33	427	0	65	265	97
Kabupaten Lahat	516	23	173	307	13	2639	0	316	1931	392
Kabupaten OKU	270	1	100	169	0	579	2	97	480	0
Kabupaten MUBA	1006	0	428	578	0	1809	1	309	1497	2
Kabupaten M. Enim	1565	28	566	801	170	3875	5	457	3412	1
Kabupaten MURA	257	4	173	80	0	344	0	196	144	4
Kab. Banyuasin	449	22	216	209	2	2217	0	291	1886	40
Kab. Ogan Ilir	709	13	62	582	52	1507	0	103	1383	21
Kota Prabumulih	1052	33	350	629	40	1366	56	145	1151	14
Kota Pagaralam	183	1	39	137	6	778	0	73	661	44
Kota Lubuk Linggau	2605	18	690	1896	1	4646	13	481	4145	7
Kab. OKU Timur	907	20	96	771	20	3637	1	176	3129	331
Kabu. OKU Selatan	322	1	22	284	15	338	44	11	266	17
Kab. E. Lawang	255	22	53	178	2	869	63	34	772	0
Kabupaten PALI	401	28	142	230	1	1338	7	250	1019	62
Kab. MURATARA	496	15	188	293	0	725	15	52	658	0
Luar Wilayah Sumsel	21	0	21	0	0	63	0	17	46	0
JUMLAH	30506	382	7182	19940	3002	38752	870	4870	31826	1186

NAMA KAB / KOTA	KASUS		KONFIRMASI								
	ASIMPTOMATIK	SIMPTOMATIK	JUMLAH	BARU	SEMBUH	BARU	MENINGGAL	BARU	DIRAWAT	PROSES	JUMLAH
Kota Palembang	1797	3812	5609	+24	4389	+37	271	0	320	629	949
Kabupaten OKI	65	51	116	0	96	0	9	0	8	3	11
Kabupaten Lahat	316	173	489	+19	378	0	30	0	16	65	81
Kabupaten OKU	97	100	197	+4	162	0	19	0	9	7	16
Kabupaten MUBA	309	428	737	0	615	0	30	0	67	25	92
Kabupaten M. Enim	457	566	1023	0	864	+3	51	0	23	85	108
Kabupaten MURA	196	173	369	+2	327	+1	14	0	10	18	28
Kab. Banyuasin	291	216	507	0	441	+5	45	0	7	14	21
Kab. Ogan Ilir	103	62	165	0	151	+1	9	0	2	3	5
Kota Prabumulih	145	350	495	+2	416	+3	23	0	38	18	56
Kota Pagaralam	73	39	112	+1	96	+1	8	0	4	4	8
Kota Lubuk Linggau	481	690	1171	+2	1013	0	39	0	47	72	119
Kab. OKU Timur	176	96	272	0	230	+9	14	0	7	21	28
Kabu. OKU Selatan	11	22	33	0	23	+5	4	0	6	0	6
Kab. E. Lawang	34	53	87	0	80	0	7	0	0	0	0
Kabupaten PALI	250	142	392	0	302	0	26	0	10	54	64
Kab. MURATARA	52	188	240	0	225	0	15	0	0	0	0
Luar Wilayah Sumsel	17	21	38	0	37	0	1	0	0	0	0
JUMLAH	4870	7182	12052	+54	9845	+65	615	0	574	1018	1592

Situasi Banyuasin

Sampai 04 Januari 2021 pukul 16.00 WIB, terdapat 2.217 kasus kontak erat, 338 kasus suspek, 21 kasus probabel dan 507 kasus konfirmasi. Selain melakukan pemantauan pada kasus kontak erat, suspek, probabel, dan kasus konfirmasi, Dinas Kesehatan juga melakukan pemantauan kasus-kasus ISPA, *Influenza Like Illness* (ILI) dan Pneumonia yang terjadi di masyarakat.



Puskesmas	Kontak Erat			Suspek			
	Jumlah	Proses	Selesai	Jumlah	Probabel	Proses	Selesai
Sp. Rambutan	42	0	41	3	0	0	2
Sungai Dua	21	0	14	9	0	0	9
Jaka Baring	40	0	23	10	0	0	23
Mariana	348	5	305	50	15	0	48
Cinta Manis	1	0	0	6	0	0	5
Daya Utama	22	0	22	2	0	0	2
Margo Mulyo	35	0	33	3	0	0	2
Tirta Harja	0	0	0	1	0	0	1
Sri Katon	126	4	99	6	0	0	3
Makarti Jaya	83	0	79	21	0	0	18
Muara Telang	39	0	36	4	0	0	4
Tj. Api Api	9	0	9	0	0	0	0
Sungsang	33	0	31	2	0	0	2
Tj. Telang	25	0	21	2	0	0	2
Tanjung Lago	14	0	14	1	0	0	0
Gasing Laut	25	0	24	0	0	0	0
Kenten	108	4	81	13	0	0	9
Sukajadi	279	1	222	36	0	0	25
Semuntul	1	0	1	10	0	0	9
Pengumbuk	36	0	35	5	1	0	4
Sembawa	163	9	146	55	0	1	50
Pangkalan Balai	169	0	115	43	0	0	43
Petaling	125	0	120	11	0	0	10
Taja Betung	25	0	25	5	0	0	5
Betung Kota	215	10	188	15	5	0	14
Sido Mulyo	1	0	1	5	0	0	5
Sukaraja	1	0	0	0	0	0	0
Sumber Tl. Betung	13	0	13	4	0	0	2
Dana Mulya	0	0	0	2	0	0	2
Mekarsari	0	0	0	2	0	0	2
Kr. Manunggal	0	0	0	0	0	0	0
Kr. Agung Ilir	2	0	0	1	0	0	1
Suak Tapeh	102	0	97	11	0	1	9
RS Rivai Abdullah	0	0	0	0	0	0	0
RSP Sukajadi	18	0	18	0	0	0	0
RSUD Banyuasin	96	7	73	0	0	0	0
RSP Makarti	0	0	0	0	0	0	0
RS Hermina Jakbar	0	0	0	0	0	0	0
RS Bunda Jakbar	0	0	0	0	0	0	0
KABUPATEN	2217	40	1886	338	21	2	311
Luar Wilayah	0	0	41	1	0	0	0

Ket :

- Total Kontak Erat sebanyak 2217 orang, 40 orang dalam masa pemantauan, dan 1886 orang telah selesai dipantau.
- Total Suspek sebanyak 338 orang, Probabel 21 orang, 2 orang proses pengawasan, dan 311 orang sudah selesai pengawasan.

Puskesmas	Kasus Konfirmasi					Surveilans Kasus		
	Jumlah	Isolasi Mandiri	Dirawat	Sembuh	Meninggal	Pneumonia	ILI	ISPA
Sp. Rambutan	2	0	0	0	2	0	0	0
Sungai Dua	15	0	0	13	2	0	0	2
Jaka Baring	28	3	0	25	0	0	0	0
Mariana	63	2	0	53	8	0	0	0
Cinta Manis	1	0	0	0	1	0	0	0
Daya Utama	1	0	0	0	1	0	0	5
Margo Mulyo	3	0	0	3	0	0	0	0
Tirta Harja	1	0	0	1	0	0	0	3
Sri Katon	28	1	0	25	2	0	0	0
Makarti Jaya	9	0	1	7	1	0	0	0
Muara Telang	4	0	0	4	0	0	0	2
Tj. Api Api	0	0	0	0	0	0	0	0
Sungsang	4	0	0	3	1	0	0	0
Tj. Telang	5	0	0	5	0	0	0	3
Tanjung Lago	4	0	0	4	0	0	0	0
Gasing Laut	1	0	0	1	0	0	0	2
Kenten	49	3	1	42	3	0	0	3
Sukajadi	100	2	0	92	6	0	0	6
Semuntul	2	0	0	2	0	0	1	3
Pengumbuk	4	0	0	3	1	0	0	11
Sembawa	28	6	0	19	3	0	0	0
Pangkalan Balai	95	2	0	89	4	0	0	0
Petaling	12	1	0	10	1	0	0	0
Taja Betung	3	0	0	2	1	0	0	2
Betung Kota	30	3	0	21	6	0	0	2
Sido Mulyo	0	0	0	0	0	0	0	1
Sukaraja	1	0	0	1	0	0	0	1
Sumber Tl. Betung	2	1	0	1	0	0	0	0
Dana Mulya	0	0	0	0	0	0	0	0
Mekarsari	2	0	0	1	1	0	0	1
Kr. Manunggal	2	0	0	2	0	0	0	0
Kr. Agung Ilir	0	0	0	0	0	0	0	0
Suak Tapeh	8	1	0	6	1	0	0	9
RS Rivai Abdullah	0	0	0	0	0	0	0	0
RSP Sukajadi	0	0	0	0	0	0	0	0
RSUD Banyuasin	0	0	0	0	0	0	0	0
RSP Makarti	0	0	0	0	0	0	0	0
RS Hermina Jakbar								
RS Bunda Jakbar								
KABUPATEN	507	25	2	435	45	0	1	56
Luar Wilayah	0	0	0	0	0	0	0	0

Ket :

- Total kasus Positif Covid-19 sebanyak 507 orang (25 orang melakukan isolasi mandiri, 2 orang masih dalam perawatan, 435 orang sembuh, dan 45 orang meninggal).

Tautan informasi web :

<http://infeksiemerging.kemkes.go.id> <http://sehatnegeriku.kemkes.go.id/>
<https://promkes.go.id> <https://www.who.int/emergencies/diseases/novel-coronavirus-2019>
https://asean.org/?static_post=updates--asean--health--sector--efforts--combat--novel--coronavirus--covid--19
<http://www.nhc.gov.cn/xcs/yqtb/202003/b59dbcc84ed1498292714975039dcdc9.shtml>
http://www.nhc.gov.cn/xcs/yqtb/list_gzbd.shtml

Perkembangan situasi COVID-19 Nasional dapat dipantau di laman:

<http://covid19.kemkes.go.id>

Hotline COVID-19 119 ext 9 atau (021) 521 0411 atau 0812 1212 3119

Perkembangan situasi COVID-19 Kab.Banyuasin dapat dipantau di laman:

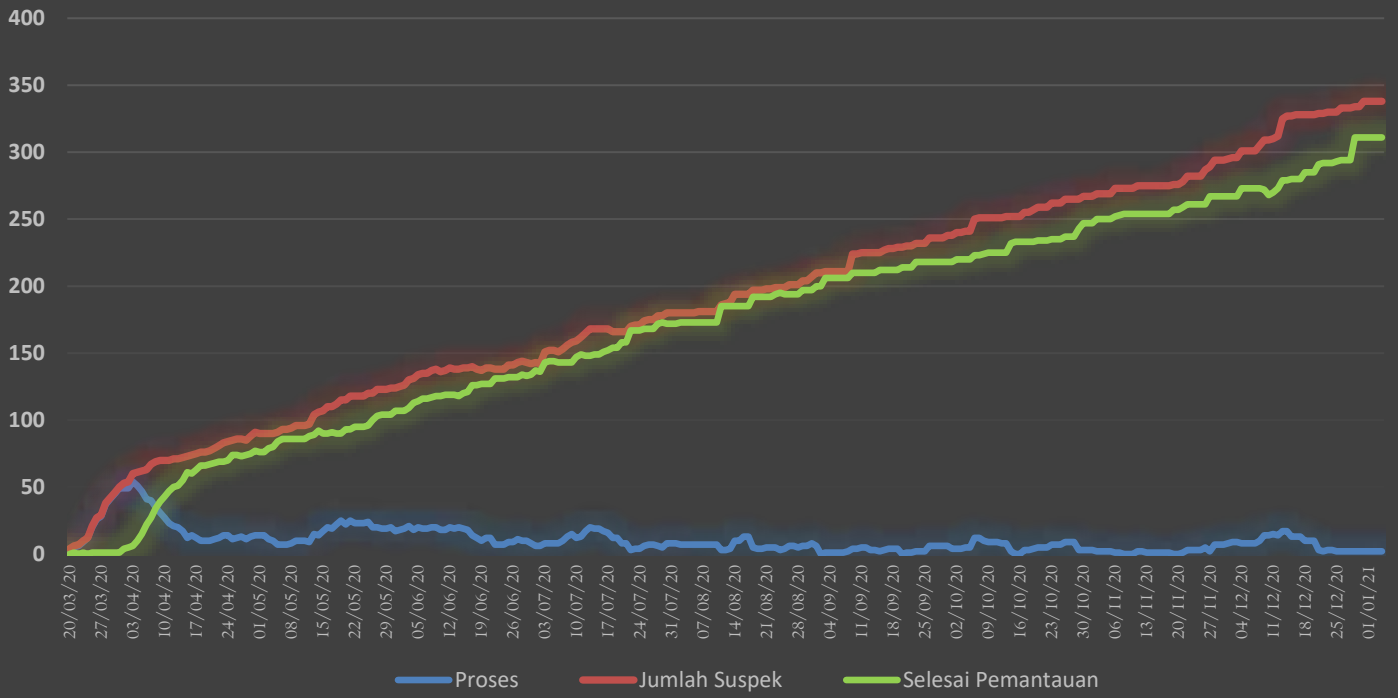
<http://covid19.banyuasinkab.go.id>

<https://sisuka19.banyuasinkab.go.id/>

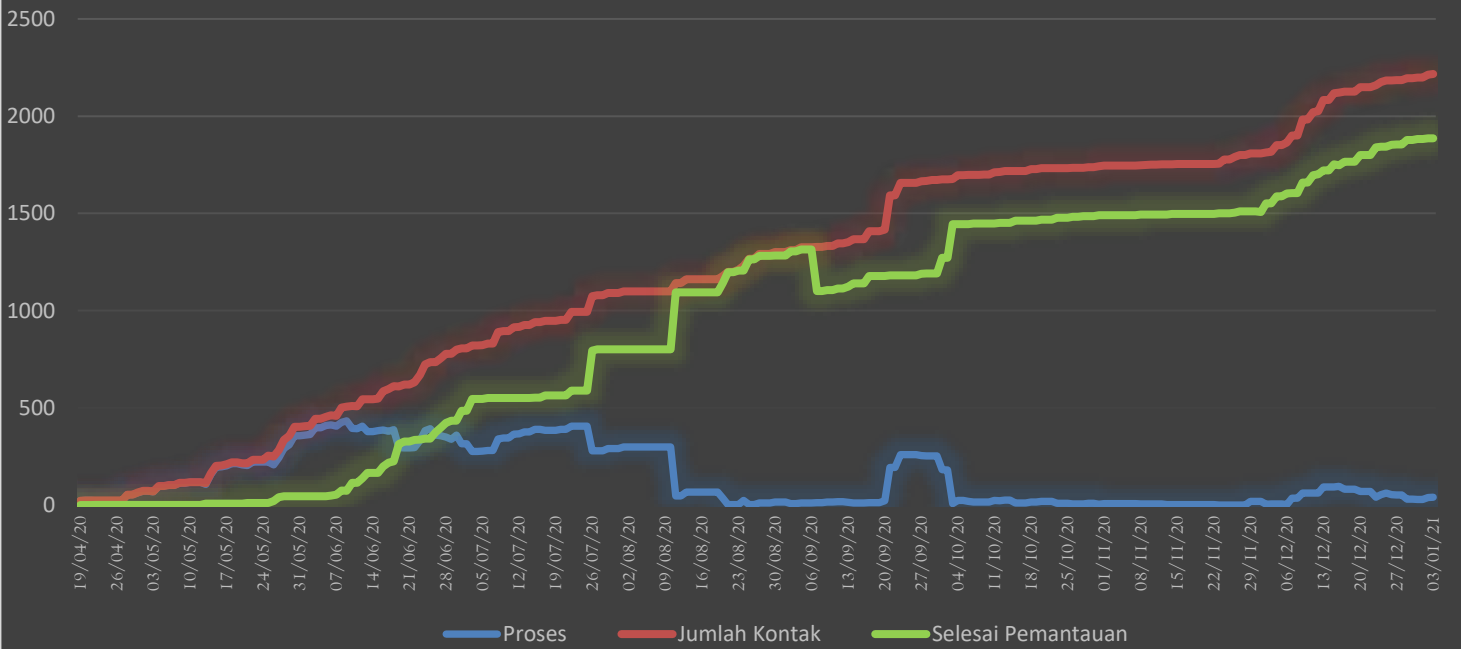
Call Center Pelaporan COVID-19 Dinas Kesehatan Kabupaten Banyuasin dapat menghubungi:

082180157004/085267655750

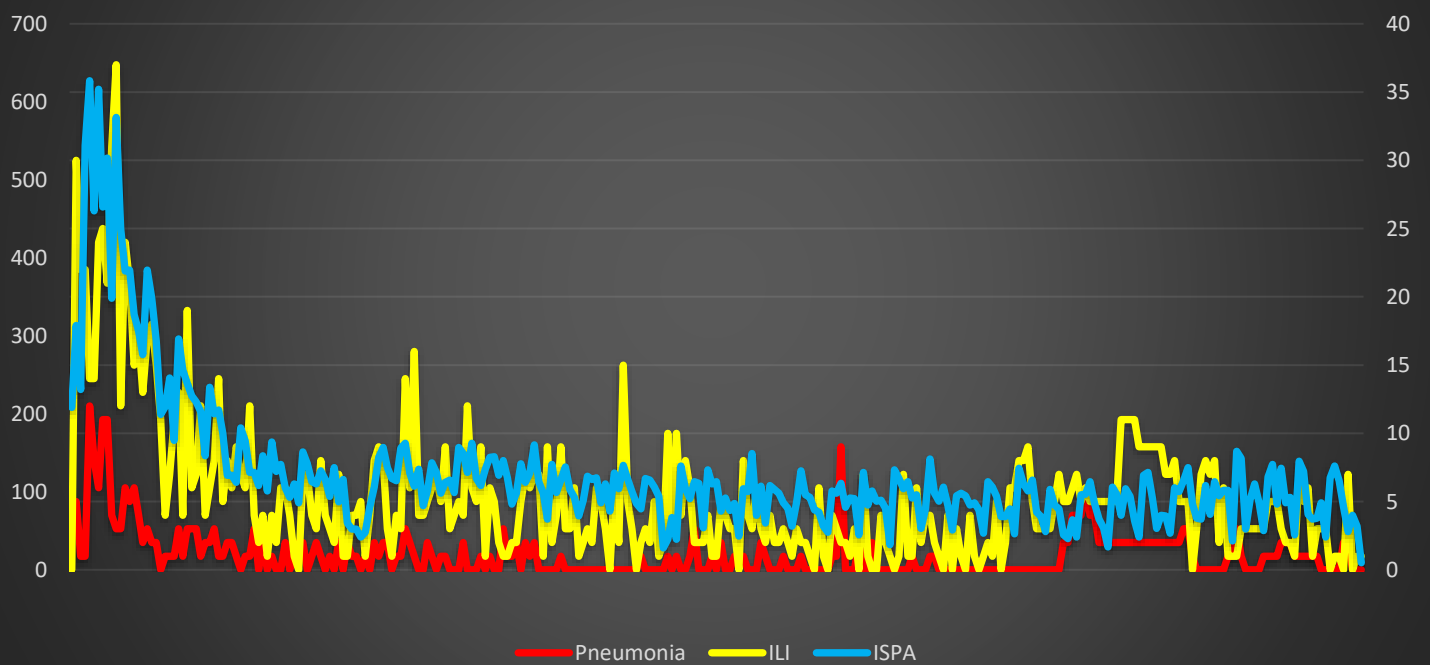
TREND KASUS SUSPEK COVID-19 KABUPATEN BANYUASIN s/d TANGGAL 04 JANUARI 2021



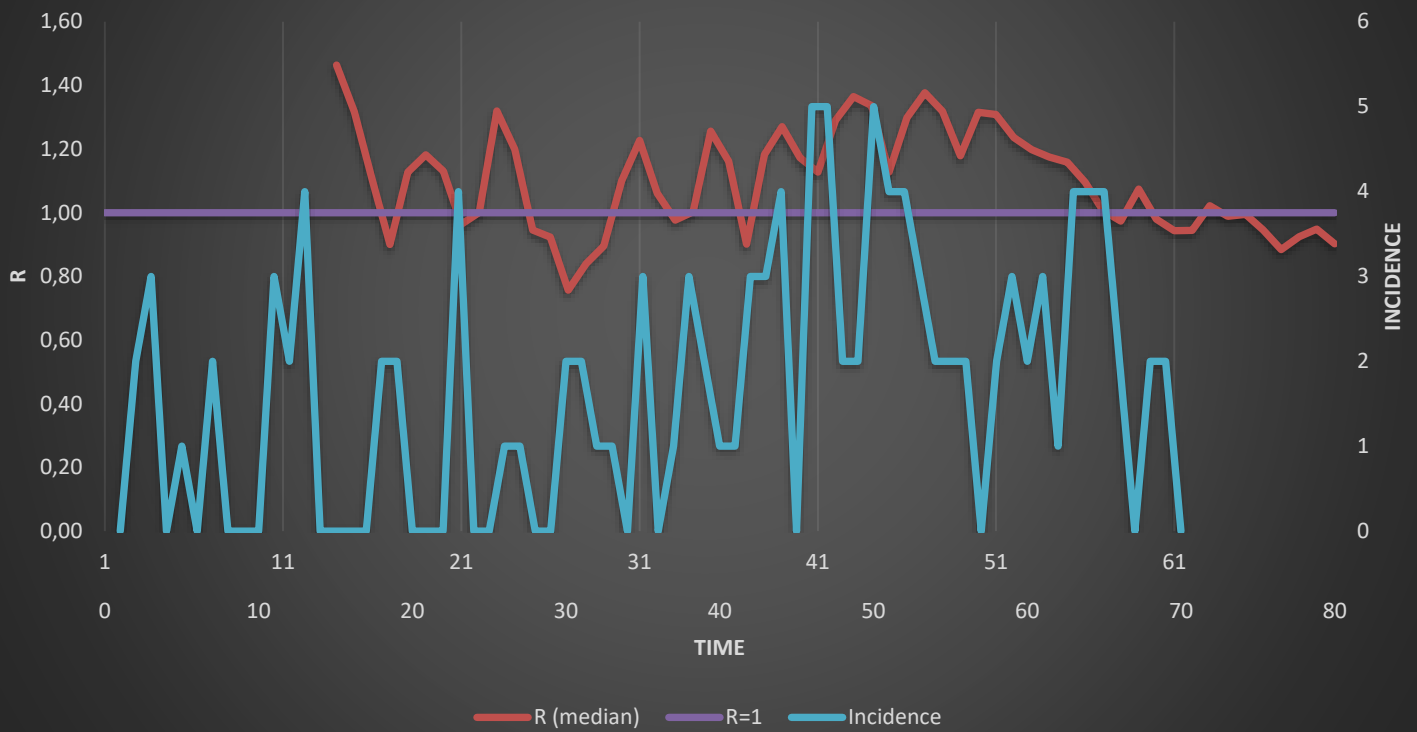
TREND KASUS KONTAK ERAT COVID-19 KABUPATEN BANYUASIN s/d TANGGAL 04 JANUARI 2021



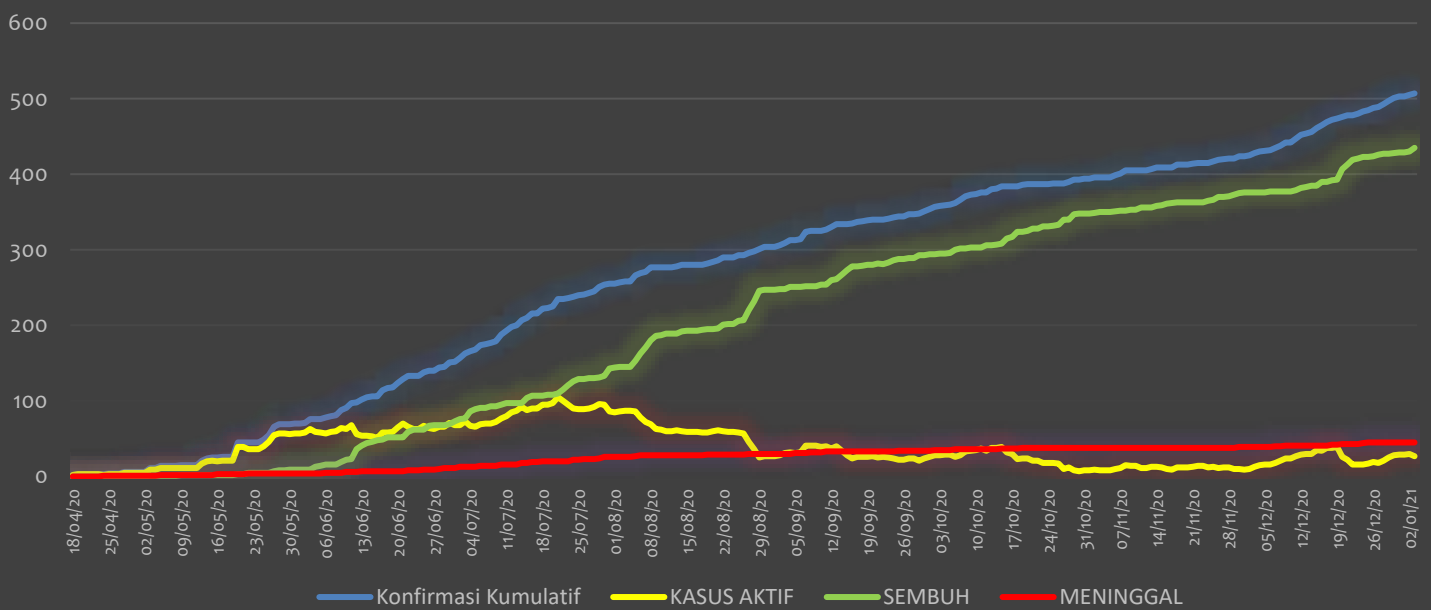
TREND KASUS PNEUMONIA, ILI DAN ISPA s/d TANGGAL 04 JANUARI 2021



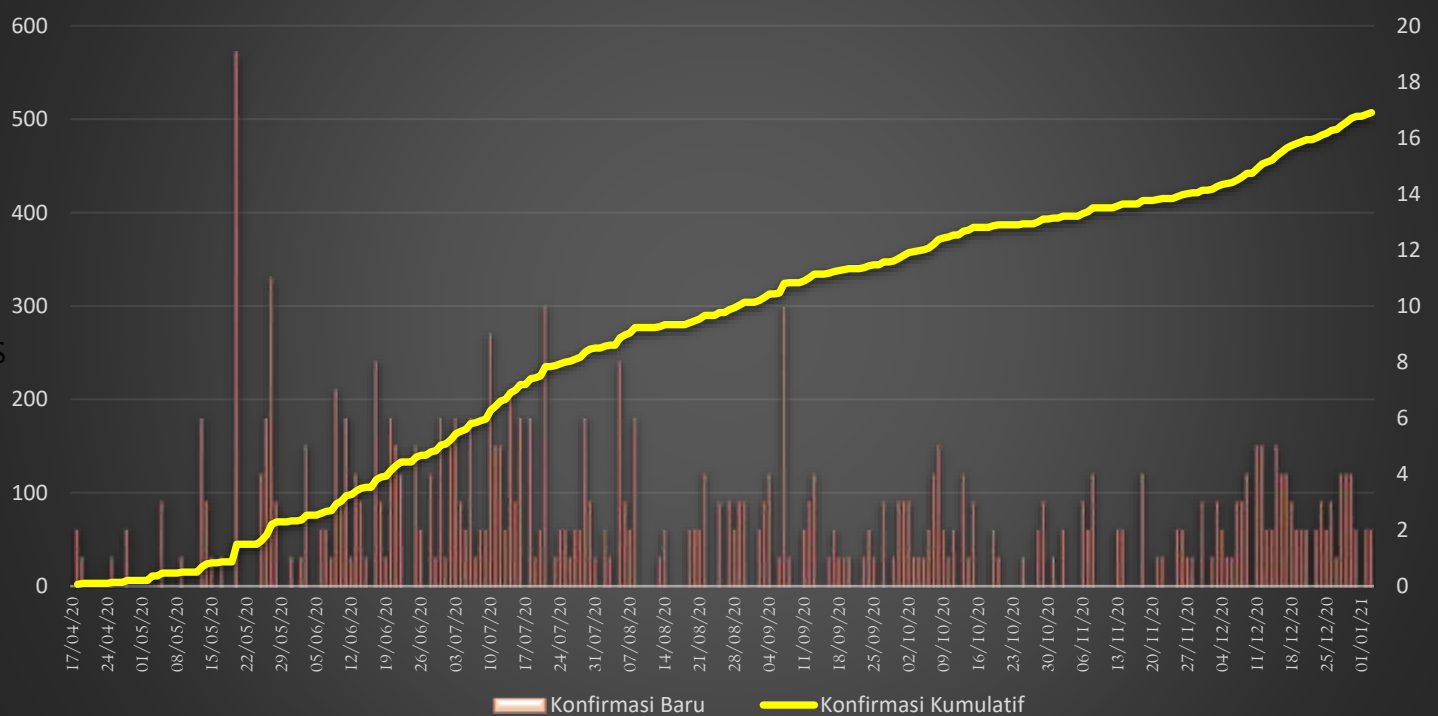
R averaged over time periods (posterior median and 95%CrI)



TREND KASUS KONFIRMASI POSITIF, KASUS AKTIF, SEMBUH DAN MENINGGAL KABUPATEN BANYUASIN s/d TANGGAL 04 JANUARI 2020



TREND KASUS KONFIRMASI POSITIF BARU DAN KUMULATIF KABUPATEN BANYUASIN s/d TANGGAL 04 JANUARI 2021



Pesan untuk Masyarakat

Untuk mencegah penularan COVID-19, masyarakat perlu melakukan :

- Menerapkan PHBS dan Germas, terutama mencuci tangan menggunakan sabun dan air mengalir, dan konsumsi gizi seimbang.
- Masyarakat dihimbau untuk tetap tinggal di rumah dan membatasi aktivitas di luar rumah.
- Masyarakat dihimbau melakukan *physical distancing*, jaga jarak minimal 1 meter ketika berinteraksi dengan orang lain.
- Masyarakat dihimbau untuk menggunakan masker bila sedang sakit dan membatasi kegiatan sosial. Selain itu terapkan etika batuk dan bersin, yaitu apabila batuk/bersin tutup dengan menggunakan lengan atas bagian dalam atau tisu. Apabila menggunakan tisu, harus segera dibuang ke tempat pembuangan sampah yang tertutup.
- Masyarakat dihimbau untuk tetap tenang dan tetap waspada. Apabila mempunyai riwayat perjalanan ke negara/wilayah terjangkit yang sedang mengalami transmisi lokal, lakukan pemantauan kesehatan secara mandiri dan apabila mengalami gejala pernafasan segera ke fasilitas kesehatan, memakai masker dan membatasi kontak dengan orang lain.
- Masyarakat dihimbau untuk menunda atau membatasi perjalanan yang tidak mendesak ke negara/wilayah terjangkit, terutama ke negara/wilayah dengan peningkatan kasus yang cukup tinggi.
- Memantau perkembangan terkini mengenai COVID-19.

Novel Coronavirus (2019-nCov / Covid-19)

Novel coronavirus (covid-19) adalah virus baru penyebaran penyakit saluran pernafasan. Virus ini berasal dari China. Novel coronavirus merupakan satu keluarga dengan virus penyebab SARS dan MERS

SAAT INI BELUM TERSEDIA VAKSIN 2019-nCov

GEJALA KLINIS Covid-19

- DEMAM
- BATUK, PILEK
- GANGGUAN PERNAPASAN
- SAKIT TENGGOROKAN
- LETIH, LESU

PENCEGAHAN

- SERING CUCI TANGAN PAKAI SABUN
- GUNAKAN MASKER BILA BATUK DAN PILEK
- KONSUMSI GIZI SEIMBANG PERMANYAK SAYUR DAN BUAH
- HATI-HATI KONTAK DENGAN HEWAN
- RAJIN OLAHRAGA DAN ISTIRAHAT CUKUP
- JANGAN MERGONGOSI DAGING YANG TIDAK DIMASAK
- BILA BATUK, PILEK DAN SESAK NAPAS SEGERA KE FASILITAS KESEHATAN

POSKO PELAPORAN COVID-19 DINAS KESEHATAN KABUPATEN BANYUASIN

HUBUNGI : 082 180 157 004 / 085 267 655 750

www.banyuwangi.go.id | Banyuwangi Smart City | Pemkot Banyuwangi | Banyuwangi TV | Burea Banyuwangi 105, 2 TM | DISKOMINFO BANYUASIN

Untuk perjalanan dari dan ke Pulau Jawa serta di dalam pulau Jawa (antar Provinsi/Kab/Kota)

- **Transportasi udara dan kereta api antarkota:** wajib menunjukkan surat keterangan hasil negatif rapid test antigen paling lama 3 x 24 jam sebelum keberangkatan
- **Transportasi darat baik pribadi maupun umum:** dihimbau menggunakan rapid test antigen paling lama 3 x 24 jam
- **Mengisi e-HAC Indonesia**

Anak-anak di bawah 12 tahun tidak diwajibkan untuk tes RT-PCR maupun rapid test antigen

Ketentuan lebih lengkap silakan unduh di <https://s.id/prokes-perjalanan-nataru>

*Berdasarkan Surat Edaran No. 3/2020 Satgas Penanganan COVID-19

Sumber: covid19.go.id | Olah Visual: 201220/PRO

www.covid19.go.id | 119 | +6281133399000 | @lawancovid19_id | Kesehatan Pulih, Ekonomi Bangkit